

2009

Bilan social



BNP PARIBAS | La banque d'un monde qui change

Sommaire

I ■ EMPLOI

11 - Effectifs	p 3
12 - Personnel extérieur	p 8
13 - Embauches au cours de l'année considérée	p 9
13 - Embauches par catégorie hiérarchique et par genre	p 9
14 - Départs	p 10
14 - Départs par catégorie hiérarchique et par genre	p 10
15 - Promotions	p 11
17 - Travailleurs Handicapés	p 13
18 - Absentéisme	p 13
19-A - Congés	p 14

II ■ RÉMUNÉRATIONS ET CHARGES ACCESSOIRES

21 - Rémunérations et charges sociales et fiscales	p 15
22 - Hiérarchie des rémunérations	p 17
26 - Participation aux résultats de l'entreprise et abondement	p 18

III ■ CONDITIONS D'HYGIÈNE ET DE SÉCURITÉ

31 - Accidents du travail et de trajet	p 19
32 - Répartition des accidents par éléments matériels	p 20
34 - Comité d'hygiène et de sécurité	p 21
35 - Dépenses de sécurité	p 21

IV ■ AUTRES CONDITIONS DE TRAVAIL

41 - Durée et aménagement du temps de travail	p 22
42 - Organisation et contenu du travail	p 26
45 - Dépenses d'amélioration des conditions de travail	p 26

V ■ FORMATION

51 - Formation professionnelle continue	p 27
52 - Congés Formation	p 29
53 - Apprentissage et professionnalisation	p 29

VI ■ RELATIONS PROFESSIONNELLES

61 - Représentants du personnel	p 30
62 - Communication interne	p 32
63 - Procédures	p 32

VII ■ AUTRES CONDITIONS DE VIE RELEVANT DE L'ENTREPRISE

71 - Activités sociales et culturelles	p 33
72 - Autres charges sociales	p 34



- 11 - Effectifs
- 12 - Personnel extérieur
- 13 - Embauches au cours de l'année considérée
- 14 - Départs
- 15 - Promotions
- 17 - Handicapés
- 18 - Absentéisme
- 19-A - Congés

I ■ EMPLOI

11 ■ EFFECTIFS

111 ■ EFFECTIF TOTAL AU 31 DÉCEMBRE (un pour un)

2007			2008				2009		
Hommes	Femmes	Total	Hommes	Femmes	Total		Hommes	Femmes	Total
18 183	22 664	40 847	17 859	22 462	40 321	111-A - Effectif rémunéré	17 570	22 398	39 968
463	1 287	1 750	451	1 262	1 713	Absents non rémunérés	407	1 261	1 668
513	777	1 290	499	747	1 246	Contrats en alternance	502	732	1 234
19 159	24 728	43 887	18 809	24 471	43 280	111-B - Effectif total*	18 479	24 391	42 870
314	259	573	330	277	607	Détachés en France	349	286	635
789	196	985	829	157	986	Détachés à l'étranger	791	143	934
20 262	25 183	45 445	19 968	24 905	44 873	111-C - Effectif total y compris détachés	19 619	24 820	44 439

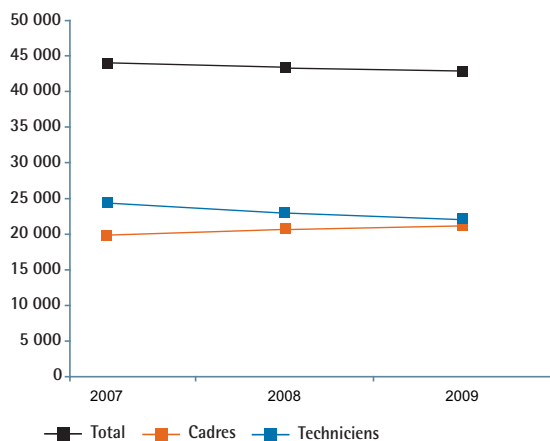
* À partir de 2008, les indicateurs déclinés par âge, ancienneté, etc., sont basés sur l'effectif total hors détachés y compris collaborateurs non rémunérés et en alternance (indicateur 111-B).

111-B ■ EFFECTIF TOTAL AU 31 DÉCEMBRE PAR CATÉGORIE ⁽¹⁾ (un pour un)

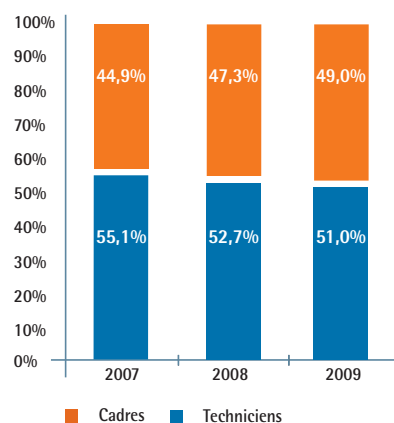
2007			2008				2009		
Hommes	Femmes	Total	Hommes	Femmes	Total		Hommes	Femmes	Total
6 854	14 647	21 501	7 144	15 643	22 787	Techniciens	6 725	15 146	21 871
31,9%	68,1%	100,0%	31,4%	68,6%	100,0%	% Techniciens	30,7%	69,3%	100,0%
11 329	8 017	19 346	11 665	8 828	20 493	Cadres	11 754	9 245	20 999
58,6%	41,4%	100,0%	56,9%	43,1%	100,0%	% Cadres	56,0%	44,0%	100,0%
18 183	22 664	40 847	18 809	24 471	43 280	TOTAL	18 479	24 391	42 870
44,5%	55,5%	100,0%	43,5%	56,5%	100,0%	% Total	43,1%	56,9%	100,0%

2007			2008				2009		
Hommes	Femmes	Total	Hommes	Femmes	Total		Hommes	Femmes	Total
37,7%	64,6%	52,6%	38,0%	63,9%	52,7%	Techniciens	36,4%	62,1%	51,0%
62,3%	35,4%	47,4%	62,0%	36,1%	47,3%	% par genre	63,6%	37,9%	49,0%
100,0%	100,0%	100,0%	100,0%	100,0%	100,0%	TOTAL	100,0%	100,0%	100,0%
						% par genre			

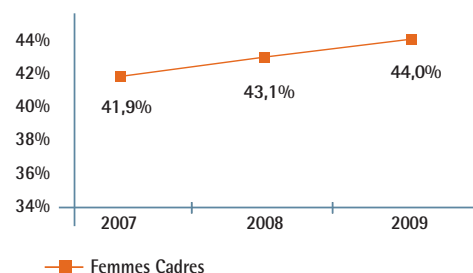
Évolution de l'effectif total hors détachés



Évolution de la répartition de l'effectif total hors détachés (en %)



Évolution des femmes cadres (en %)



(1) À partir de 2008, les indicateurs déclinés par âge, ancienneté, etc., sont basés sur l'effectif total hors détachés y compris collaborateurs non rémunérés et en alternance (indicateur 111-B).

11 ■ EFFECTIFS

111 BIS ■ EFFECTIF TOTAL AU 31 DÉCEMBRE (PRORATA) PAR CATÉGORIE ⁽¹⁾

2007			2008				2009		
Hommes	Femmes	Total	Hommes	Femmes	Total		Hommes	Femmes	Total
6 781	13 727	20 508	7 050	14 658	21 708	Techniciens	6 638	14 228	20 866
11 309	7 835	19 144	11 643	8 607	20 250	Cadres	11 733	9 014	20 747
18 090	21 562	39 652	18 692	23 265	41 958	TOTAL	18 371	23 242	41 613

Effectif prorata : les salariés à temps complet sont décomptés pour 1 et les salariés à temps partiel au prorata de leur temps de travail (ex : 0,8 pour le 4/5 de temps, 0,6 pour le 3/5 de temps).

112 ■ EFFECTIF PERMANENT ⁽¹⁾

2007			2008				2009		
		16 590			16 706	Techniciens			14 436
		16 785			18 096	Cadres			18 408
		33 375			34 802	TOTAL			32 844

Titulaires d'un contrat de travail à durée indéterminée, à temps plein, inscrits à l'effectif pendant toute l'année considérée.

113 ■ NOMBRE DE SALARIÉS TITULAIRES D'UN CONTRAT DE TRAVAIL À DURÉE DÉTERMINÉE AU 31 DÉCEMBRE (un pour un)

2007			2008				2009		
Hommes	Femmes	Total	Hommes	Femmes	Total		Hommes	Femmes	Total
35	87	122	34	88	122	Effectif rémunéré			
25	33	58	13	28	41	Techniciens	57	185	242
60	120	180	47	116	163	Cadres	24	43	67
						Total	81	228	309
0	0	0	0	1	1	Absents non rémunérés			
0	0	0	0	0	0	Techniciens	0	0	0
0	0	0	0	1	1	Cadres	0	0	0
						Total	0	0	0
512	775	1 287	498	746	1 244	Contrats en alternance			
0	0	0	0	0	0	Techniciens	502	732	1 234
512	775	1 287	498	746	1 244	Cadres	0	0	0
						Total	502	732	1 234
547	862	1 409	532	835	1 367	TOTAL			
25	33	58	13	28	41	Techniciens	559	917	1 476
572	895	1 467	545	863	1 408	Cadres	24	43	67
						Total	583	960	1 543

114 ■ EFFECTIF MENSUEL MOYEN ⁽¹⁾ (un pour un)

(nombre obtenu en additionnant les effectifs de chaque fin de mois et en divisant le total par 12)

2007			2008				2009		
		21 822			23 434	Techniciens			22 159
		18 854			20 251	Cadres			20 757
		40 676			43 685	TOTAL			42 915

(1) À partir de 2008, les indicateurs déclinés par âge, ancienneté, etc., sont basés sur l'effectif total hors détachés y compris collaborateurs non rémunérés et en alternance (indicateur 111-B).

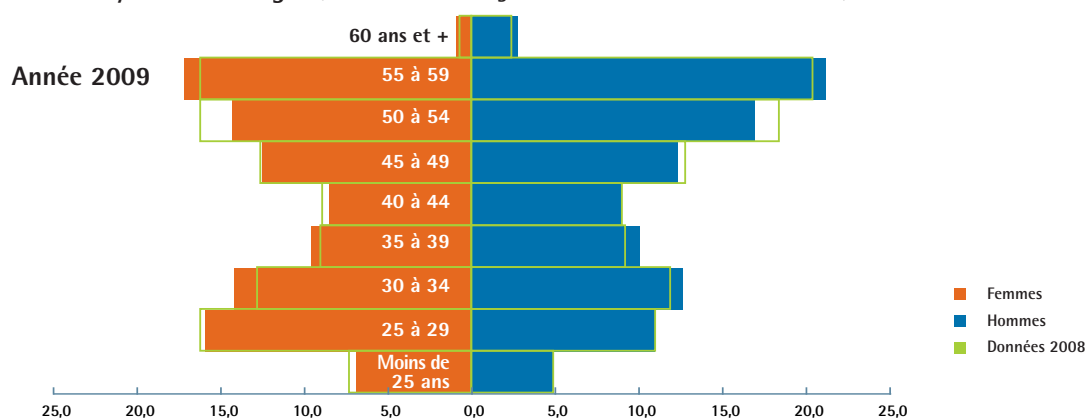
11 ■ EFFECTIFS

115/116 ■ RÉPARTITION PAR GENRE ET PAR ÂGE DE L'EFFECTIF TOTAL AU 31 DÉCEMBRE ⁽¹⁾ (un pour un)

2007					2008					2009							
H	%*	F	%*	Total	%*	H	%*	F	%*	Total	%*	H	%*	F	%*	Total	%*
MOINS DE 25 ANS																	
323	4,7	1 017	6,9	1 340	6,2	766	10,7	1 543	9,9	2 309	10,1	781	11,6	1 491	9,8	2 272	10,4
182	1,6	294	3,7	476	2,5	154	1,3	235	2,7	389	1,9	106	0,9	195	2,1	301	1,4
505	2,8	1 311	5,8	1 816	4,4	920	4,9	1 778	7,3	2 698	6,2	887	4,8	1 686	6,9	2 573	6,0
DE 25 A 29 ANS																	
826	12,1	2 413	16,5	3 239	15,1	808	11,3	2 472	15,8	3 280	14,4	815	12,1	2 419	16,0	3 234	14,8
1 276	11,3	1 518	18,9	2 794	14,4	1 257	10,8	1 502	17,0	2 759	13,5	1 198	10,2	1 449	15,7	2 647	12,6
2 102	11,6	3 931	17,3	6 033	14,8	2 065	11,0	3 974	16,2	6 039	14,0	2 013	10,9	3 868	15,9	5 881	13,7
DE 30 A 34 ANS																	
448	6,5	1 085	7,4	1 533	7,1	498	7,0	1 370	8,8	1 868	8,2	558	8,3	1 617	10,7	2 175	9,9
1 700	15,0	1 582	19,7	3 282	17,0	1 740	14,9	1 766	20,0	3 506	17,1	1 765	15,0	1 846	20,0	3 611	17,2
2 148	11,8	2 667	11,8	4 815	11,8	2 238	11,9	3 136	12,8	5 374	12,4	2 323	12,6	3 463	14,2	5 786	13,5
DE 35 A 39 ANS																	
283	4,1	905	6,2	1 188	5,5	249	3,5	908	5,8	1 157	5,1	231	3,4	887	5,9	1 118	5,1
1 316	11,6	1 003	12,5	2 319	12,0	1 474	12,6	1 295	14,7	2 769	13,5	1 611	13,7	1 459	15,8	3 070	14,6
1 599	8,8	1 908	8,4	3 507	8,6	1 723	9,2	2 203	9,0	3 926	9,1	1 842	10,0	2 346	9,6	4 188	9,8
DE 40 A 44 ANS																	
456	6,7	1 401	9,6	1 857	8,6	387	5,4	1 170	7,5	1 557	6,8	343	5,1	1 041	6,9	1 384	6,3
1 245	11,0	959	12,0	2 204	11,4	1 299	11,1	1 014	11,5	2 313	11,3	1 302	11,1	1 033	11,2	2 335	11,1
1 701	9,4	2 360	10,4	4 061	9,9	1 686	9,0	2 184	8,9	3 870	8,9	1 645	8,9	2 074	8,5	3 719	8,7
DE 45 A 49 ANS																	
1 099	16,0	2 073	14,2	3 172	14,8	936	13,1	2 136	13,7	3 072	13,5	724	10,8	1 965	13,0	2 689	12,3
1 447	12,8	774	9,7	2 221	11,5	1 480	12,7	946	10,7	2 426	11,8	1 546	13,2	1 072	11,6	2 618	12,5
2 546	14,0	2 847	12,6	5 393	13,2	2 416	12,8	3 082	12,6	5 498	12,7	2 270	12,3	3 037	12,5	5 307	12,4
DE 50 A 54 ANS																	
1 787	26,1	3 239	22,1	5 026	23,4	1 631	22,8	2 983	19,1	4 614	20,2	1 405	20,9	2 547	16,8	3 952	18,1
1 904	16,8	966	12,0	2 870	14,8	1 837	15,7	990	11,2	2 827	13,8	1 710	14,5	948	10,3	2 658	12,7
3 691	20,3	4 205	18,6	7 896	19,3	3 468	18,4	3 973	16,2	7 441	17,2	3 115	16,9	3 495	14,3	6 610	15,4
DE 55 A 59 ANS																	
1 585	23,1	2 450	16,7	4 035	18,8	1 768	24,7	2 967	19,0	4 735	20,8	1 746	26,0	3 066	20,2	4 812	22,0
1 978	17,5	851	10,6	2 829	14,6	2 076	17,8	997	11,3	3 073	15,0	2 145	18,2	1 128	12,2	3 273	15,6
3 563	19,6	3 301	14,6	6 864	16,8	3 844	20,4	3 964	16,2	7 808	18,0	3 891	21,1	4 194	17,2	8 085	18,9
DE 60 ET PLUS																	
47	0,7	64	0,4	111	0,5	101	1,4	94	0,6	195	0,9	122	1,8	113	0,7	235	1,1
281	2,5	70	0,9	351	1,8	348	3,0	83	0,9	431	2,1	371	3,2	115	1,2	486	2,3
328	1,8	134	0,6	462	1,1	449	2,4	177	0,7	626	1,4	493	2,7	228	0,9	721	1,7
18 183	100	22 664	100	40 847	100	18 809	100	24 471	100	43 280	100	18 479	100	24 391	100	42 870	100

* Les pourcentages sont calculés par rapport à l'effectif Hommes ou Femmes de chaque catégorie et les pourcentages des lignes "Total" par rapport à l'effectif Hommes ou Femmes de l'ensemble.

Pyramide des âges (% des tranches d'âge dans l'effectif Hommes ou Femmes)



(1) À partir de 2008, les indicateurs déclinés par âge, ancienneté, etc., sont basés sur l'effectif total hors détachés y compris collaborateurs non rémunérés et en alternance (indicateur 111-B).

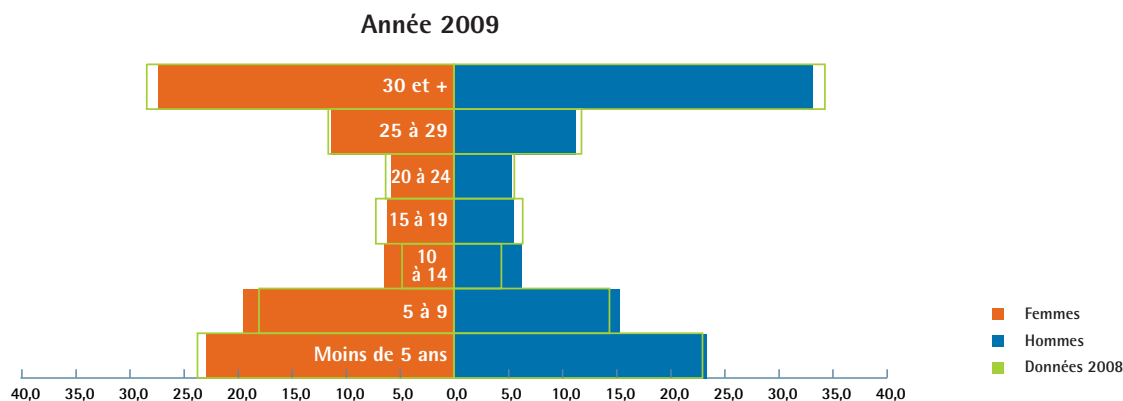
11 ■ EFFECTIFS

115/117 ■ RÉPARTITION PAR GENRE ET PAR ANCIENNETÉ DE L'EFFECTIF TOTAL AU 31 DÉCEMBRE ⁽¹⁾ (un pour un)

2007					2008					2009								
H	%*	F	%*	Total	%*	H	%*	F	%*	Total	%*	H	%*	F	%*	Total	%*	
1 099	16,0	2 870	19,6	3 969	18,5	1 486	20,8	3 226	20,6	4 712	20,7	MOINS DE 5 ANS						
2 775	24,5	2 506	31,3	5 281	27,3	2 841	24,4	2 585	29,3	5 426	26,5	Techniciens	1 507	22,4	3 048	20,1	4 555	20,8
3 874	21,3	5 376	23,7	9 250	22,6	4 327	23,0	5 811	23,7	10 138	23,4	Cadres	2 809	23,9	2 570	27,8	5 379	25,6
												TOTAL	4 316	23,4	5 618	23,0	9 934	23,2
644	9,4	1 945	13,3	2 589	12,0	722	10,1	2 374	15,2	3 096	13,6	DE 5 A 9 ANS						
1 969	17,4	1 877	23,4	3 846	19,9	1 993	17,1	2 028	23,0	4 021	19,6	Techniciens	783	11,6	2 666	17,6	3 449	15,8
2 613	14,4	3 822	16,9	6 435	15,8	2 715	14,4	4 402	18,0	7 117	16,4	Cadres	2 038	17,3	2 103	22,7	4 141	19,7
												TOTAL	2 821	15,3	4 769	19,6	7 590	17,7
111	1,6	366	2,5	477	2,2	102	1,4	455	2,9	557	2,4	DE 10 A 14 ANS						
521	4,6	480	6,0	1 001	5,2	732	6,3	708	8,0	1 440	7,0	Techniciens	153	2,3	659	4,4	812	3,7
632	3,5	846	3,7	1 478	3,6	834	4,4	1 163	4,8	1 997	4,6	Cadres	989	8,4	918	9,9	1 907	9,1
												TOTAL	1 142	6,2	1 577	6,5	2 719	6,3
369	5,4	1 024	7,0	1 393	6,5	356	5,0	1 079	6,9	1 435	6,3	DE 15 A 19 ANS						
794	7,0	606	7,6	1 400	7,2	840	7,2	677	7,7	1 517	7,4	Techniciens	279	4,1	885	5,8	1 164	5,3
1 163	6,4	1 630	7,2	2 793	6,8	1 196	6,4	1 756	7,2	2 952	6,8	Cadres	739	6,3	636	6,9	1 375	6,5
												TOTAL	1 018	5,5	1 521	6,2	2 539	5,9
461	6,7	1 224	8,4	1 685	7,8	329	4,6	979	6,3	1 308	5,7	DE 20 A 24 ANS						
768	6,8	479	6,0	1 247	6,4	720	6,2	551	6,2	1 271	6,2	Techniciens	240	3,6	2 775	24,5	1 073	4,9
1 229	6,8	1 703	7,5	2 932	7,2	1 049	5,6	1 530	6,3	2 579	6,0	Cadres	742	6,3	613	6,6	1 355	6,5
												TOTAL	982	5,3	1 446	5,9	2 428	5,7
1 190	17,4	2 152	14,7	3 342	15,5	1 081	15,1	2 147	13,7	3 228	14,2	DE 25 A 29 ANS						
1 164	10,3	607	7,6	1 771	9,2	1 147	9,8	701	7,9	1 848	9,0	Techniciens	923	13,7	2 016	13,3	2 939	13,4
2 354	12,9	2 759	12,2	5 113	12,5	2 228	11,8	2 848	11,6	5 076	11,7	Cadres	1 152	9,8	771	8,3	1 923	9,2
												TOTAL	2 075	11,2	2 787	11,4	4 862	11,3
2 980	43,5	5 066	34,6	8 046	37,4	3 068	42,9	5 383	34,4	8 451	37,1	DE 30 ET PLUS						
3 338	29,5	1 462	18,2	4 800	24,8	3 392	29,1	1 578	17,9	4 970	24,3	Techniciens	2 840	42,2	5 039	33,3	7 879	36,0
6 318	34,7	6 528	28,8	12 846	31,4	6 460	34,3	6 961	28,4	13 421	31,0	Cadres	3 285	27,9	1 634	17,7	4 919	23,4
												TOTAL	6 125	33,1	6 673	27,4	12 798	29,9
18 183	100	22 664	100	40 847	100	18 809	100	24 471	100	43 280	100	ENSEMBLE						
												18 479	100	24 391	100	42 870	100	

* Les pourcentages sont calculés par rapport à l'effectif Hommes ou Femmes de chaque catégorie et les pourcentages des lignes "Total" par rapport à l'effectif Hommes ou Femmes de l'ensemble.

Pyramide des anciennetés
(% des tranches d'ancienneté dans l'effectif Hommes ou Femmes)



(1) À partir de 2008, les indicateurs déclinés par âge, ancienneté, etc., sont basés sur l'effectif total hors détachés y compris collaborateurs non rémunérés et en alternance (indicateur 111-B).

11 ■ EFFECTIFS

115/118 ■ RÉPARTITION DE L'EFFECTIF TOTAL AU 31 DÉCEMBRE, PAR GENRE, SELON LA NATIONALITÉ : FRANÇAIS - ÉTRANGERS ⁽¹⁾ (un pour un)

2007				2008				2009			
Français		Etrangers		Français		Etrangers		Français		Etrangers	
H	F	H	F	H	F	H	F	H	F	H	F
6 807	14 537	47	110	7 089	15 516	55	127	6 660	15 005	65	141
11 029	7 730	300	287	11 338	8 498	327	330	11 415	8 877	339	368
17 836	22 267	347	397	18 427	24 014	382	457	18 075	23 882	404	509
40 103		744		42 441		839		41 957		913	
								TOTAL			

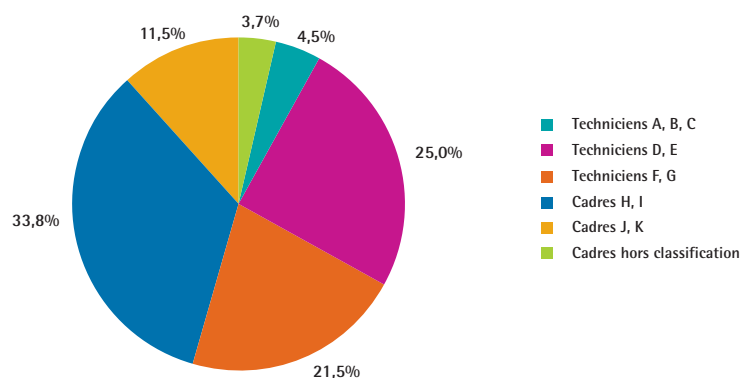
115/119 ■ RÉPARTITION DE L'EFFECTIF TOTAL AU 31/12, PAR GENRE ET PAR NIVEAU DE CLASSIFICATION ⁽¹⁾ (un pour un)

2007					2008					2009				
H	%*	F	%*	Total	H	%*	F	%*	Total	H	%*	F	%*	Total
6 854	31,9	14 647	68,1	21 501	7 144	31,4	15 643	68,6	22 787	6 725	30,7	15 146	69,3	21 871
-	-	-	-	0	-	-	-	-	0	-	-	-	-	0
33	47,1	37	52,9	70	62	29,1	151	70,9	213	51	28,5	128	71,5	179
398	31,1	883	68,9	1 281	718	33,5	1 428	66,5	2 146	637	36,0	1 133	64,0	1 770
1 589	25,4	4 665	74,6	6 254	1 504	25,4	4 416	74,6	5 920	1 377	25,1	4 106	74,9	5 483
1 348	27,5	3 548	72,5	4 896	1 393	26,8	3 812	73,2	5 205	1 365	26,0	3 877	74,0	5 242
1 352	33,4	2 700	66,6	4 052	1 365	32,1	2 887	67,9	4 252	1 362	31,2	3 007	68,8	4 369
2 134	43,1	2 814	56,9	4 948	2 102	41,6	2 949	58,4	5 051	1 933	40,0	2 895	60,0	4 828
				52,6					52,7	% Techniciens par rapport à l'effectif global				51,0
11 329	58,6	8 017	41,4	19 346	11 665	56,9	8 828	43,1	20 493	11 754	56,0	9 245	44,0	20 999
4 363	51,1	4 182	48,9	8 545	4 394	49,3	4 511	50,7	8 905	4 339	48,1	4 683	51,9	9 022
3 009	60,4	1 973	39,6	4 982	3 170	58,9	2 210	41,1	5 380	3 191	58,2	2 288	41,8	5 479
1 851	64,3	1 027	35,7	2 878	1 907	62,2	1 159	37,8	3 066	1 961	61,3	1 238	38,7	3 199
1 010	67,6	484	32,4	1 494	1 101	66,5	554	33,5	1 655	1 126	65,4	596	34,6	1 722
1 096	75,7	351	24,3	1 447	1 093	73,5	394	26,5	1 487	1 137	72,1	440	27,9	1 577
				47,4					47,3	% Cadres par rapport à l'effectif global				49,0
18 183	44,5	22 664	55,5	40 847	18 809	43,5	24 471	56,5	43 280	18 479	43,1	24 391	56,9	42 870
										TOTAL				

* Les pourcentages sont calculés par rapport à l'effectif total du niveau de classification.

Répartition de l'effectif par niveau de classification

Année 2009



(1) À partir de 2008, les indicateurs déclinés par âge, ancienneté, etc., sont basés sur l'effectif total hors détachés y compris collaborateurs non rémunérés et en alternance (indicateur 111-B).

12 ■ PERSONNEL EXTÉRIEUR

121 ■ NOMBRE DE SALARIÉS APPARTENANT À UNE ENTREPRISE EXTÉRIÈRE* (en équivalent mois/hommes)

2007	2008	2009
3 586	3 356	3 554

* Données du mois de décembre de l'année considérée.

122 ■ NOMBRE DE STAGIAIRES (écoles, universités...)

2007	2008	2009
3 042	3 215	3 304

Stages supérieurs à une semaine.

123 ■ NOMBRE MOYEN MENSUEL DE PERSONNEL TEMPORAIRE

2007	2008	2009
201	253	339

124 ■ DURÉE MOYENNE DES CONTRATS DE TRAVAIL TEMPORAIRE (en nombre de jours)

2007	2008	2009
25	25	34

124 BIS ■ MONTANT DES VERSEMENTS EFFECTUÉS À DES ENTREPRISES DE TRAVAIL TEMPORAIRE (en Millions d'Euros)

2007	2008	2009
9,31	11,96	15,70

13 ■ EMBAUCHES AU COURS DE L'ANNÉE CONSIDÉRÉE ⁽¹⁾ (un pour un)

2007			2008				2009		
Techniciens	Cadres	Total	Techniciens	Cadres	Total		Techniciens	Cadres	Total
1 688	1 924	3 612	2 175	1 578	3 753	130-A - Total des embauches	2 274	1 028	3 302
1 235	1 775	3 010	807	1 414	2 221	131 - Embauches à durée indéterminée	727	828	1 605
342	110	452	1 108	101	1 209	132 - Embauches à durée déterminée	1 217	120	1 337
111	39	150	260	63	323	132-A - Transformations en contrat à durée indéterminée	330	30	360
784	325	1 109	1 334	224	1 558	134 - Dont embauches de salariés de moins de 25 ans	1 412	170	1 582
193	291	484	205	248	453	130-B- Dont transferts de contrats	143	165	308

13 ■ EMBAUCHES PAR CATÉGORIE HIÉRARCHIQUE ET PAR GENRE ⁽¹⁾ (un pour un)

2007						2008							2009					
Techniciens		Cadres		Total		Techniciens		Cadres		Total			Techniciens		Cadres		Total	
H	F	H	F	H	F	H	F	H	F	H	F		H	F	H	F	H	F
544	1144	1039	885	1583	2029	767	1408	842	736	1609	2144	130-A - Total des embauches	787	1 487	561	467	1 348	1 954
435	800	988	787	1423	1587	255	552	772	642	1027	1194	131 - Embauches à durée indéterminée	252	475	500	378	752	853
85	257	41	69	126	326	414	694	39	62	453	756	132 - Embauches à durée déterminée	429	788	48	72	477	860
24	87	10	29	34	116	98	162	31	32	129	194	132-A- Transformations en contrat à durée indéterminée	106	224	13	17	119	241
228	556	118	207	346	763	473	861	97	127	570	988	134 - Dont embauches salariés de moins de 25 ans	486	926	68	102	554	1 028
74	119	189	102	263	221	61	144	121	127	182	271	130-B- Dont transferts de contrats	31	112	81	84	112	196

133 ■ NOMBRE D'EMBAUCHES D'AUXILIAIRES DE VACANCES

2007	2008	2009
6 845	6 509	6 347

(1) À partir de 2008, les indicateurs déclinés par âge, ancienneté, etc., sont basés sur l'effectif total hors détachés y compris collaborateurs non rémunérés et en alternance (indicateur 111-B).

14 ■ DÉPARTS ⁽¹⁾ (un pour un)

2007			2008				2009**		
Techniciens	Cadres	Total	Techniciens	Cadres	Total		Techniciens	Cadres	Total
1 489	1 073	2 562	2 563	1 226	3 789	141 - Total des départs	2 143	1 104	3 247
431	449	880	441	431	872	142 - Démissions	212	241	453
212	27	239	301	45	346	143 - Départs aidés	132	109	241
129	106	235	264	131	395	144 - Licenciements	184	101	285
-	-	-	-	-	-	<i>Dont ruptures conventionnelles*</i>	16	13	29
210	46	256	750	49	799	145 - Fins de contrat à durée déterminée	664	61	725
88	86	174	84	74	158	146 - Départs au cours de la période d'essai	119	48	167
378	351	729	673	483	1 156	147 - Retraites/Prétraitements	779	515	1 294
41	8	49	50	13	63	148 - Décès	53	29	82

* Détail nouveau en 2009.

** Nouvelle méthode de répartition entre les licenciements et les départs au cours de la période d'essai.

14 ■ DÉPARTS PAR CATÉGORIE HIÉRARCHIQUE ET PAR GENRE ⁽¹⁾ (un pour un)

2007						2008							2009**					
Techniciens		Cadres		Total		Techniciens		Cadres		Total			Techniciens		Cadres		Total	
H	F	H	F	H	F	H	F	H	F	H	F		H	F	H	F	H	F
518	971	672	401	1 190	1 372	917	1 646	765	461	1 682	2 107	141 - Total des départs	802	1 341	715	389	1 517	1 730
148	283	279	170	427	453	139	302	242	189	381	491	142 - Démissions	69	143	142	99	211	242
61	151	11	16	72	167	85	216	27	18	112	234	143 - Départs aidés	46	86	69	40	115	126
49	80	67	39	116	119	105	159	75	56	180	215	144 - Licenciements	81	103	62	39	143	142
-	-	-	-	-	-	-	-	-	-	-	-	<i>Dont ruptures conventionnelles*</i>	4	12	7	6	11	18
55	155	19	27	74	182	276	474	19	30	295	504	145 - Fins de contrats à durée déterminée	242	422	24	37	266	459
35	53	43	43	78	96	33	51	41	33	74	84	146 - Départs au cours de la période d'essai	40	79	28	20	68	99
145	233	247	104	392	337	253	420	350	133	603	553	147 - Retraites/Prétraitements	294	485	365	150	659	635
25	16	6	2	31	18	26	24	11	2	37	26	148 - Décès	30	23	25	4	55	27

* Détail nouveau en 2009.

** Nouvelle méthode de répartition entre les licenciements et les départs au cours de la période d'essai.

■ RÉCAPITULATIF ENTRÉES/SORTIES

	2008	2009
Effectif année précédente	43 887	43 280
130-A - Total des embauches	3 753	3 302
141 - Total des départs	-3 789	-3 247
Transferts de contrats sortants	-103	-100
Solde des mouvements avec les autres entités du Groupe	-145	-5
Transformations CDI*	-323	-360
Effectif année en cours	43 280	42 870

* Incluses dans les embauches, non incluses dans les départs.

(1) À partir de 2008, les indicateurs déclinés par âge, ancienneté, etc., sont basés sur l'effectif total hors détachés y compris collaborateurs non rémunérés et en alternance (indicateur 111-B).

15 ■ PROMOTIONS

151 ■ NOMBRE DE SALARIÉS PROMUS DANS UNE CATÉGORIE SUPÉRIEURE

2007			2008				2009		
Hommes	Femmes	Total	Hommes	Femmes	Total		Hommes	Femmes	Total
		-			-	B			-
8	17	25	12	10	22	C	5	3	8
126	392	518	95	229	324	D	75	222	297
291	781	1 072	276	762	1 038	E	271	756	1 027
272	512	784	225	528	753	F	251	575	826
233	438	671	236	389	625	G	200	386	586
930	2 140	3 070	844	1 918	2 762	Techniciens	802	1 942	2 744
344	347	691	289	375	664	H	267	348	615
457	331	788	416	324	740	I	408	319	727
302	177	479	264	191	455	J	292	206	498
152	84	236	157	90	247	K	155	88	243
65	35	100	70	42	112	HC	77	50	127
1 320	974	2 294	1 196	1 022	2 218	Cadres	1 199	1 011	2 210
2 250	3 114	5 364	2 040	2 940	4 980	TOTAL	2 001	2 953	4 954

Pour mémoire, nombre de salariés rémunérés au 31/12 de l'année précédente (hors HC)

Le nombre de salariés rémunérés hors HC au 31/12 de l'année précédente représente le nombre de salariés susceptibles de bénéficier d'un changement de niveau au cours de l'année suivante.

2006			2007				2008		
Hommes	Femmes	Total	Hommes	Femmes	Total		Hommes	Femmes	Total
7 299	15 113	22 412	6 854	14 647	21 501	Techniciens	6 314	13 899	20 213
9 732	6 958	16 690	10 233	7 666	17 899	Cadres	10 466	8 181	18 647
17 031	22 071	39 102	17 087	22 313	39 400	TOTAL	16 780	22 080	38 860

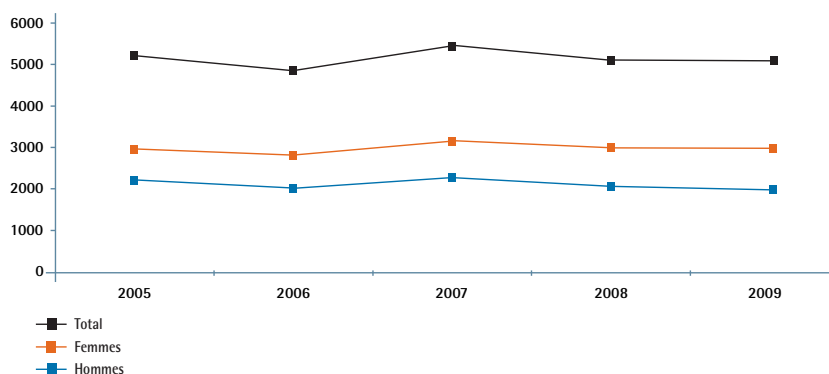
% de promus H ou F/Nombre de salariés rémunérés H et F de la catégorie

2007			2008				2009		
Hommes	Femmes	Total	Hommes	Femmes	Total		Hommes	Femmes	Total
4,15	9,55	13,70	3,93	8,92	12,85	Techniciens	3,97	9,61	13,58
7,91	5,84	13,74	6,68	5,71	12,39	Cadres	6,43	5,42	11,85
5,75	7,96	13,72	5,18	7,46	12,64	TOTAL	5,15	7,60	12,75

% de promus H ou F/Nombre de salariés rémunérés H ou F de la catégorie

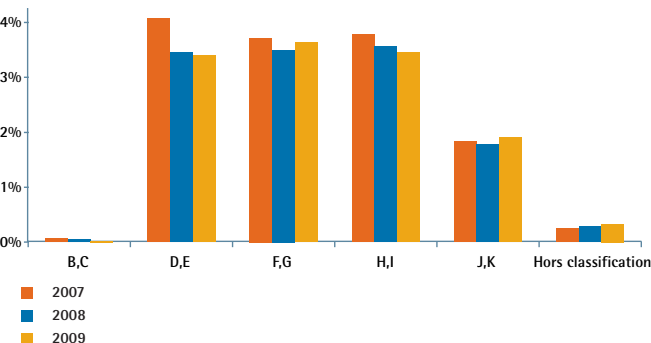
2007			2008				2009		
Hommes	Femmes	Total	Hommes	Femmes	Total		Hommes	Femmes	Total
12,74	14,16	13,70	12,31	13,09	12,85	Techniciens	12,70	13,97	13,58
13,56	14,00	13,74	11,69	13,33	12,39	Cadres	11,46	12,36	11,85
13,21	14,11	13,72	11,94	13,18	12,64	TOTAL	11,92	13,37	12,75

Évolution du nombre de salariés promus



Évolution des promotions

(% par rapport à l'effectif rémunéré hors HC de l'année précédente)



15 ■ PROMOTIONS

AUGMENTATION INDIVIDUELLE

152-A ■ NOMBRE DE SALARIÉS AYANT BÉNÉFICIÉ D'UNE AUGMENTATION INDIVIDUELLE DE TRAITEMENT

2007			2008				2009		
Hommes	Femmes	Total	Hommes	Femmes	Total		Hommes	Femmes	Total
5	1	6	0	3	3	B	2	1	3
76	181	257	46	111	157	C	36	76	112
424	1 410	1 834	363	1 188	1 551	D	328	1 033	1 361
302	883	1 185	292	814	1 106	E	265	873	1 138
323	739	1 062	320	702	1 022	F	317	784	1 101
643	857	1 500	506	775	1 281	G	494	849	1 343
1 773	4 071	5 844	1 527	3 593	5 120	Techniciens	1 442	3 616	5 058
1 538	1 519	3 057	1 461	1 585	3 046	H	1 399	1 602	3 001
993	663	1 656	901	680	1 581	I	910	696	1 606
620	359	979	593	376	969	J	555	391	946
358	158	516	355	170	525	K	301	169	470
450	169	619	376	158	534	HC	343	130	473
3 959	2 868	6 827	3 686	2 969	6 655	Cadres	3 508	2 988	6 496
5 732	6 939	12 671	5 213	6 562	11 775	TOTAL	4 950	6 604	11 554

Pour mémoire, nombre de salariés rémunérés au 31/12 de l'année précédente
Le nombre de salariés rémunérés au 31/12 de l'année précédente représente le nombre de salariés susceptibles de bénéficier d'une augmentation individuelle au cours de l'année suivante.

2006			2007				2008		
Hommes	Femmes	Total	Hommes	Femmes	Total		Hommes	Femmes	Total
7 299	15 113	22 412	6 854	14 647	21 501	Techniciens	6 314	13 899	20 213
10 798	7 281	18 079	11 329	8 017	19 346	Cadres	11 545	8 563	20 108
18 097	22 394	40 491	18 183	22 664	40 847	TOTAL	17 859	22 462	40 321

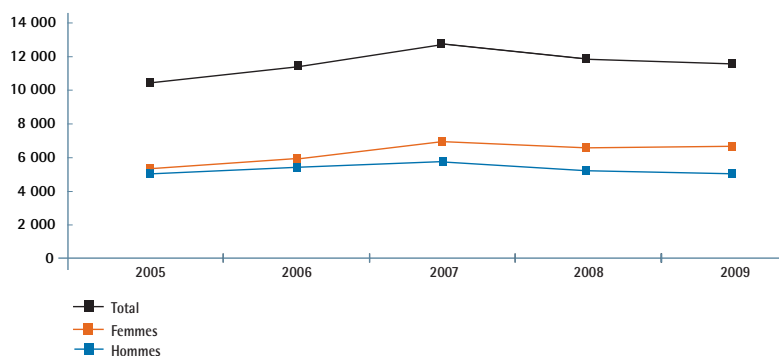
% d'augmentés H ou F/Nombre de salariés rémunérés H et F de la catégorie

2007			2008				2009		
Hommes	Femmes	Total	Hommes	Femmes	Total		Hommes	Femmes	Total
7,91	18,16	26,08	7,10	16,71	23,81	Techniciens	7,13	17,89	25,02
21,90	15,86	37,76	19,05	15,35	34,40	Cadres	17,45	14,86	32,31
14,16	17,14	31,29	12,76	16,05	28,83	TOTAL	12,28	16,38	28,66

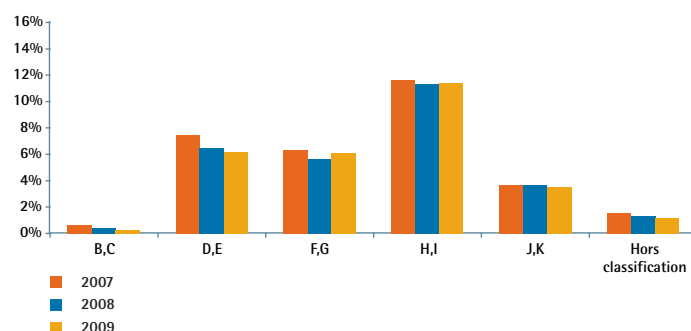
% d'augmentés H ou F/Nombre de salariés rémunérés H ou F de la catégorie

2007			2008				2009		
Hommes	Femmes	Total	Hommes	Femmes	Total		Hommes	Femmes	Total
24,29	26,94	26,08	22,28	24,53	23,81	Techniciens	22,84	26,02	25,02
36,66	39,39	37,76	32,54	37,03	34,40	Cadres	30,39	34,89	32,31
31,67	30,99	31,29	28,67	28,95	28,83	TOTAL	27,72	29,40	28,66

Évolution des augmentations
(nombre de salariés augmentés)



Évolution des augmentations
(% par rapport à l'effectif rémunéré de l'année précédente)



15 ■ PROMOTIONS

153-A ■ TOTAL DES RÉVISIONS DE SITUATION

2007		2008		2009	
18 035		16 755		Nombre total de révisions de situation	
27		29		Fréquence moyenne des révisions de situation (en mois)	
				16 508	
				29	

17 ■ HANDICAPÉS

171 ■ NOMBRE DE TRAVAILLEURS HANDICAPÉS AU 31/12 DE L'ANNÉE CONSIDÉRÉE

31 décembre 2007		31 décembre 2008		31 décembre 2009	
730		754		Exprimé en personnes physiques	
1 015		1 007		Exprimé en unités de handicap	
22		18		Unités complémentaires au titre des prestations ESAT*	
1 037		1 025		TOTAL d'unités	
				850	
				1 006	
				15	
				1 021	

* ESAT : Établissements ou Services d'Aide par le Travail (ex CAT).

172 ■ NOMBRE DE TRAVAILLEURS HANDICAPÉS À LA SUITE D'ACCIDENTS DU TRAVAIL INTERVENUS DANS L'ENTREPRISE

31 décembre 2007		31 décembre 2008		31 décembre 2009	
83		77		Exprimé en personnes physiques	
				78	

18 ■ ABSENTÉISME

2007			2008			2009			
Techniciens	Cadres	Total	Techniciens	Cadres	Total	JOURS D'ABSENTÉISME			
509 129	138 577	647 705	517 194	157 380	674 574	182 - Maladie	Techniciens	Cadres	Total
						183 - Nombre de jours d'absence	513 819	173 996	687 815
13 464	5 399	18 863	13 064	6 008	19 072	2 jours et moins	13 056	6 456	19 513
28 464	10 791	39 255	25 304	10 364	35 668	entre 3 et 6 jours	27 590	12 972	40 563
467 201	122 387	589 587	478 826	141 008	619 834	6 jours et plus	473 172	154 567	627 739
						184 - Accidents du travail et de trajet	19 572	8 618	28 190
19 189	5 073	24 262	19 416	6 425	25 840	185 - Maternité	156 682	149 468	306 151
143 724	119 287	263 010	139 939	135 706	275 646	186 - Congés autorisés*	115 036	81 993	197 028
118 647	66 303	184 950	114 105	69 182	183 287	187 - Autres causes**	192 964	46 496	239 460
257 001	45 434	302 435	227 413	52 117	279 530	181-1 - TOTAL	998 073	460 571	1 458 644
1 047 689	374 672	1 422 361	1 018 067	420 810	1 438 877	181 - Taux d'absentéisme	12,34	6,08	9,31
11,67	5,35	8,90	11,90	5,69	9,02	taux d'absentéisme maternité	1,94	1,97	1,95
1,60	1,70	1,65	1,64	1,84	1,73	taux d'absentéisme hors maternité	10,40	4,11	7,36
10,07	3,65	7,25	10,27	3,86	7,30				

* Événements familiaux, enfants malades, congé parental, etc.

** Animation et Participation Formation Economique, Sociale et Syndicale, congé pour convenance personnelle, pour création d'entreprise, congé sabbatique, invalidité sans solde, etc.

189-A ■ TEMPS À LA CARTE

2007			2008			2009			
Hommes	Femmes	Total	Hommes	Femmes	Total	Techniciens	Hommes	Femmes	Total
446	2 271	2 717	406	2 190	2 596		381	2 112	2 493
353	724	1 077	353	750	1 103		Cadres	324	838
799	2 995	3 794	759	2 940	3 699	TOTAL	705	2 950	3 655

19-A ■ CONGÉS

191-A ■ CONGÉ PARENTAL (durée supérieure à 6 mois)

2007			2008				2009		
Hommes	Femmes	Total	Hommes	Femmes	Total		Hommes	Femmes	Total
3	135	138	2	89	91	Techniciens	2	120	122
1	49	50	1	47	48	Cadres	0	62	62
4	184	188	3	136	139	TOTAL	2	182	184

192-A ■ CONGÉ SABBATIQUE (durée supérieure à 6 mois)

2007			2008				2009		
Hommes	Femmes	Total	Hommes	Femmes	Total		Hommes	Femmes	Total
3	13	16	2	6	8	Techniciens	1	11	12
4	10	14	9	16	25	Cadres	9	11	20
7	23	30	11	22	33	TOTAL	10	22	32

193-A ■ CONGÉ PATERNITÉ

2007			2008				2009		
Techniciens	Cadres	Total	Techniciens	Cadres	Total		Techniciens	Cadres	Total
1 644	3 338	4 982	1 927	3 982	5 909	Jours pris dans l'année	1 742	5 698	7 440
2 043	5 139	7 182	2 159	6 108	8 267	Jours théoriques dans l'année	1 726	6 490	8 216

193-B ■ COMPLÉMENT DE SALAIRE VERSÉ PAR L'EMPLOYEUR

- Le congé de maternité : Application des dispositions de l'article 51 de la Convention Collective de la banque en ce qui concerne le congé de maternité légal et les congés supplémentaires (45 jours à plein salaire ou 90 jours à demi-salaire) : maintien du salaire (sous déduction des indemnités journalières de sécurité sociale pour la période du congé légal de maternité). Prise en compte de tous les congés rémunérés liés à la maternité pour le calcul de l'ancienneté dans l'entreprise.
- Le congé d'adoption : Application des dispositions de l'article 52 de la Convention Collective de la banque en ce qui concerne le congé d'adoption légal et les congés supplémentaires (45 jours à plein salaire ou 90 jours à demi-salaire) : maintien du salaire (sous déduction des indemnités journalières de sécurité sociale pour la période du congé d'adoption légal). Prise en compte du congé d'adoption légal pour le calcul de l'ancienneté dans l'entreprise.
- Le congé parental d'éducation : Application des dispositions de l'article 53 de la Convention Collective de la banque en ce qui concerne le congé parental d'éducation pris en cas de naissance : maintien du salaire durant les 45 premiers jours du CPE (la condition d'allaitement prévue à l'article 53 est supprimée au titre des garanties sociales BNP Paribas S.A.).



- 21 - Rémunérations et charges sociales et fiscales
- 22 - Hiérarchie des rémunérations
- 26 - Participation aux résultats de l'entreprise et abondement

II ■ RÉMUNÉRATIONS ET CHARGES ACCESSOIRES

21 ■ RÉMUNÉRATIONS ET CHARGES SOCIALES ET FISCALES

21 ■ RÉMUNÉRATIONS ET CHARGES SOCIALES ET FISCALES

Payées dans l'année (en Millions d'Euros)

2007	2008		2009
3 196,1	3 264,4	TOTAL DES CHARGES DE PERSONNEL	2 980,6
1 961,4	2 002,7	« Salaires et Traitements »	1 900,8
1 485,4	1 524,3	Rémunérations fixes y compris prime salariale et prime de forfait (avant retenues)	1 551,5
-37,6	-40,0	Retenues (maladie, maternité, temps à la carte...)	-42,9
90,4	90,3	Indemnités diverses et heures supplémentaires	75,5
381,4	388,2	Rémunérations variables	288,7
1 919,6	1 962,8	Sous-total "salaires et traitements"	1 872,9
41,8	40,0	Abondement et frais de gestion	27,9
770,7	797,7	« Charges sociales »	783,6
217,0	231,3	« Charges fiscales »	211,3
247,0	232,5	"Intéressement et Participation" (paiement au titre de l'exercice précédent)	84,9
39 574	39 613	Effectif moyen mensuel en Métropole (y compris Monte-Carlo)	39 007
49 563	50 558	Salaire et traitement, moyenne par salarié en € « Salaires et Traitements » Effectif moyen mensuel	48 730
55 803	56 428	Rémunération moyenne d'un salarié (revenu) en € (y compris Intéressement, Participation)	50 906
24 959	25 979	Moyenne des charges patronales par collaborateur en €	25 506
30,9%	31,5%	Rapport Charges Sociales et Fiscales au total des charges de personnel	33,4%
41,5%	38,7%	Charge salariale globale Total des charges de personnel Valeur Ajoutée	33,9%

21 ■ RÉMUNÉRATIONS ET CHARGES SOCIALES ET FISCALES

211 BIS ■ RÉMUNÉRATION MENSUELLE MOYENNE (en Euros) APPOINTEMENT FIXE

2007			2008				2009		
Hommes	Femmes	Total	Hommes	Femmes	Total		Hommes	Femmes	Total
2 327	2 187	2 232	2 351	2 226	2 265	Techniciens	2 409	2 300	2 333
-	-	-	-	-	-	A	-	-	-
1 842	1 748	1 792	1 918	1 809	1 857	B	1 951	1 868	1 903
2 050	1 925	1 964	2 022	1 952	1 974	C	2 043	1 981	2 003
2 089	1 968	1 999	2 101	1 993	2 021	D	2 126	2 047	2 067
2 218	2 157	2 174	2 238	2 173	2 190	E	2 311	2 235	2 255
2 354	2 312	2 326	2 381	2 339	2 352	F	2 436	2 413	2 421
2 617	2 558	2 584	2 639	2 592	2 612	G	2 712	2 668	2 685
4 134	3 631	3 925	4 211	3 707	3 996	Cadres	4 346	3 834	4 123
2 996	2 934	2 966	3 039	2 978	3 008	H	3 121	3 065	3 092
3 710	3 632	3 679	3 758	3 685	3 728	I	3 871	3 798	3 841
4 498	4 399	4 462	4 561	4 483	4 532	J	4 674	4 603	4 647
5 562	5 481	5 536	5 810	5 605	5 743	K	5 991	5 734	5 903
8 091	7 163	7 859	8 221	7 365	7 990	HC	8 345	7 497	8 103
3 451	2 698	3 032	3 551	2 790	3 127	TOTAL	3 691	2 914	3 255

213 ■ GRILLE DES RÉMUNÉRATIONS (en Euros) BRUT FISCAL

2007		2008			2009	
	20 469		21 107	99 % du personnel a gagné au moins		21 569
	23 160		23 844	95 % du personnel a gagné au moins		24 612
	25 170		25 900	90 % du personnel a gagné au moins		26 603
	26 614		27 272	85 % du personnel a gagné au moins		28 052
	27 899		28 575	80 % du personnel a gagné au moins		29 334
	29 095		29 817	75 % du personnel a gagné au moins		30 578
	30 352		31 183	70 % du personnel a gagné au moins		32 053
	31 718		32 639	65 % du personnel a gagné au moins		33 650
	33 195		34 265	60 % du personnel a gagné au moins		35 325
	34 874		36 003	55 % du personnel a gagné au moins		37 194
	36 756		37 922	50 % du personnel a gagné au moins		39 122
	38 808		39 919	45 % du personnel a gagné au moins		41 164
	40 953		42 166	40 % du personnel a gagné au moins		43 512
	43 339		44 621	35 % du personnel a gagné au moins		45 997
	46 082		47 437	30 % du personnel a gagné au moins		48 918
	49 428		50 798	25 % du personnel a gagné au moins		52 249
	53 509		55 174	20 % du personnel a gagné au moins		56 792
	59 459		61 579	15 % du personnel a gagné au moins		63 205
	70 395		72 903	10 % du personnel a gagné au moins		73 994
	94 683		100 089	5 % du personnel a gagné au moins		99 750
	241 346		260 485	1 % du personnel a gagné au moins		214 850
	$\frac{94\ 683}{23\ 160} = 4,09$		$\frac{100\ 089}{23\ 844} = 4,20$	Rapport entre les 5 % et 95 %		$\frac{99\ 750}{24\ 612} = 4,05$
	$\frac{241\ 346}{23\ 160} = 10,42$		$\frac{260\ 485}{23\ 844} = 10,92$	Rapport entre les 1 % et 95 %		$\frac{214\ 850}{24\ 612} = 8,73$

21 ■ RÉMUNÉRATIONS ET CHARGES SOCIALES ET FISCALES

213-A ■ GRILLE DES RÉMUNÉRATIONS PAR NIVEAU DE CLASSIFICATION ET PAR GENRE

2009									
Hommes				Niveau	Femmes				
Age moyen	1 ^{er} décile	Médiane	9 ^{ème} décile		Age moyen	1 ^{er} décile	Médiane	9 ^{ème} décile	
52	22 497	23 710	25 489	B	59	25 326	25 326	25 326	
49	21 992	24 599	29 264	C	46	21 444	24 309	27 782	
42	23 027	26 745	31 568	D	37	22 578	26 071	29 648	
45	25 448	29 084	34 101	E	43	24 604	28 645	32 351	
47	27 646	31 278	36 293	F	45	26 864	30 927	35 497	
49	30 425	34 820	40 451	G	47	29 627	34 414	39 516	
46	25 121	30 913	37 990	Techniciens	43	24 104	29 476	35 996	
42	36 158	42 069	50 117	H	39	34 125	40 558	47 394	
43	45 259	52 491	63 670	I	41	42 241	49 803	59 246	
47	55 157	64 990	81 615	J	44	51 982	61 757	77 064	
48	70 140	84 315	133 339	K	46	65 693	80 770	108 045	
51	96 566	140 512	324 325	HC	49	88 029	117 644	221 354	
45	39 161	53 163	108 292	Cadres	41	35 965	46 030	78 456	

Les rémunérations sont classées par ordre croissant (par niveau de classification et par genre) et réparties par tranches de 10 % :

- le 1^{er} décile donne la rémunération située juste au-dessus de la 1^{ère} tranche de 10 % (90 % des salariés ont gagné au moins cette rémunération),
- la médiane donne la rémunération située juste au-dessus de la 5^{ème} tranche de 10 % (50 % des salariés ont gagné au moins cette rémunération),
- le 9^{ème} décile donne la rémunération située juste au-dessus de la 9^{ème} tranche de 10 % (10 % des salariés ont gagné au moins cette rémunération).

22 ■ HIÉRARCHIE DES RÉMUNÉRATIONS

221 ■ RAPPORT ENTRE LA MOYENNE DES 10 % DES RÉMUNÉRATIONS LES PLUS ÉLEVÉES ET CELLE DES 10 % LES MOINS ÉLEVÉES

2007	2008	2009
6,7	6,8	5,5

Rapport entre la moyenne des rémunérations des 10 % des salariés bénéficiant des rémunérations les plus élevées et celle correspondant aux 10 % des salariés percevant les rémunérations les moins élevées.

222 ■ MONTANT GLOBAL DES 10 RÉMUNÉRATIONS LES PLUS ÉLEVÉES

2007	2008	2009
28 697 332	27 728 325	12 210 039

26 ■ PARTICIPATION AUX RÉSULTATS DE L'ENTREPRISE ET ABONDEMENT

261 ■ RÉSERVE SPÉCIALE DE PARTICIPATION

Montant global au titre de l'année concernée (en Millions d'Euros)

2007	2008	2009
143,69	23,14	63,31

261 ■ INTÉRESSEMENT

Montant global au titre de l'année concernée (en Millions d'Euros)

2007	2008	2009
88,90	61,74	118,04

262 ■ MONTANT INDIVIDUEL ET MONTANT MOYEN DE LA PARTICIPATION PAR SALARIÉ BÉNÉFICIAIRE (en Euros)

2007	2008		2009
2 896	466	Part mini	1 302
7 964	1 282	Part maxi	3 580
3 140	506	Montant moyen	1 416

262 ■ MONTANT INDIVIDUEL ET MONTANT MOYEN DE L'INTÉRESSEMENT PAR SALARIÉ BÉNÉFICIAIRE (en Euros)

2007	2008		2009
1 832	1 272	Part mini	2 480
4 836	3 359	Part maxi	6 548
1 942	1 349	Montant moyen	2 641

263 ■ PART DU CAPITAL DÉTENU PAR LES SALARIÉS BÉNÉFICIAIRES AU TRAVERS DES FCPE (en %)*

2007	2008	2009
3,93	4,28	3,75

* Y compris les versements volontaires.

264-A ■ ABONDEMENT VERSÉ PAR L'ENTREPRISE DANS LE CADRE DE L'ÉPARGNE SALARIALE (en Millions d'Euros)**

2007	2008	2009
41,80	39,97	27,92

** Ce montant inclut les frais de gestion payés par l'entreprise pour le compte des salariés.



- 31 - Accidents du travail et de trajet
- 32 - Répartition des accidents par éléments matériels
- 34 - Comité d'hygiène et de sécurité
- 35 - Dépenses de sécurité

III ■ CONDITIONS D'HYGIÈNE ET DE SÉCURITÉ

31 ■ ACCIDENTS DU TRAVAIL ET DE TRAJET

311 ■ NOMBRE D'ACCIDENTS DU TRAVAIL AYANT OCCASIONNÉ UN ARRÊT DE TRAVAIL*

2007			2008			2009		
Techniciens	Cadres	Total	Techniciens	Cadres	Total	Techniciens	Cadres	Total
209	62	271	214	111	325	188	70	258

* Changement de méthode à partir de 2008 : l'indicateur est calculé à partir de la répartition des accidents par éléments matériels (rubrique 32).

312 ■ NOMBRE DE JOURNÉES PERDUES DU FAIT D'ACCIDENTS DU TRAVAIL

2007			2008			2009		
Techniciens	Cadres	Total	Techniciens	Cadres	Total	Techniciens	Cadres	Total
6 658	2 010	8 668	6 315	1 736	8 051	7 391	1 940	9 331

313 ■ NOMBRE D'INCAPACITÉS PERMANENTES (PARTIELLES OU TOTALES) NOTIFIÉES À L'ENTREPRISE AU COURS DE L'ANNÉE CONSIDÉRÉE

2007	2008	2009
14	20	17

314 ■ NOMBRE D'ACCIDENTS MORTELS

2007	2008	2009
0	0	De trajet 0
0	2	Du travail 1

315 ■ NOMBRE D'ACCIDENTS DE TRAJET AYANT ENTRAÎNÉ UN ARRÊT DE TRAVAIL

2007	2008	2009
350	321	359

316 ■ NOMBRE D'ACCIDENTS DONT EST VICTIME LE PERSONNEL TEMPORAIRE DANS L'ÉTABLISSEMENT

2007	2008	2009
2	2	2

32 ■ RÉPARTITION DES ACCIDENTS PAR ÉLÉMENTS MATÉRIELS

321 ■ NOMBRE D'ACCIDENTS LIÉS À L'EXISTENCE DE RISQUES GRAVES

Codes 32 à 40 :

2007	2008	2009
7	0	1

322 ■ NOMBRE D'ACCIDENTS LIÉS À DES CHUTES AVEC DÉNIVELLATION

Code 02 :

2007	2008	2009
85	86	64

323 ■ NOMBRE D'ACCIDENTS OCCASIONNÉS PAR DES MACHINES À L'EXCEPTION DE CEUX QUI SONT LIÉS AUX RISQUES PRÉCITÉS

Codes 09 à 30 :

2007	2008	2009
5	1	3

324 ■ NOMBRE D'ACCIDENTS DE CIRCULATION, MANUTENTION, STOCKAGE

Codes 01, 03, 04, 06, 07, 08 :

2007	2008	2009
116	124	91

325 ■ NOMBRE D'ACCIDENTS OCCASIONNÉS PAR DES OBJETS, MASSES, PARTICULES EN MOUVEMENT ACCIDENTEL

Code 05 :

2007	2008	2009
17	10	10

326 ■ AUTRES CAS D'ACCIDENTS

2007	2008	2009
125	104	89
Dont suite à hold-up 47	77	79

Les codes sont ceux figurant dans l'arrêté du 10 octobre 1974 : "Classification des éléments matériels des accidents".

34 ■ COMITÉ D'HYGIÈNE ET DE SÉCURITÉ

341 ■ NOMBRE DE RÉUNIONS DU CHSCT

2007	2008	2009
506	570	601

35 ■ DÉPENSES DE SÉCURITÉ

351 ■ EFFECTIF FORMÉ À LA SÉCURITÉ*

2007	2008	2009
28 571	23 894	23 139

* Les chiffres de 2007 correspondent au nombre de stages, ceux de 2008 et de 2009 indiquent le nombre de personnes formées.

352 ■ SOMME DES DÉPENSES DE SÉCURITÉ EFFECTUÉES (en Millions d'Euros)

2007	2008	2009
33,90	33,39	30,58



- 41 - Durée et aménagement du temps de travail
- 42 - Organisation et contenu du travail
- 45 - Dépenses d'amélioration des conditions de travail

IV ■ AUTRES CONDITIONS DE TRAVAIL

41 ■ DURÉE ET AMÉNAGEMENT DU TEMPS DE TRAVAIL

411 ■ DURÉE HEBDOMADAIRE DE TRAVAIL

Règles Générales : 35 h (horaire moyen hebdomadaire d'un salarié à temps complet sur l'année).
 Horaires particuliers selon les accords d'aménagement du temps de travail signés localement.

412 ■ NOMBRE DE SALARIÉS AYANT BÉNÉFICIÉ D'UN REPOS COMPENSATEUR

2007	2008	2009
229	358	316

413 ■ NOMBRE DE SALARIÉS BÉNÉFICIAIRE D'UN SYSTÈME D'HORAIRE INDIVIDUALISÉS (Horaires variables)

2007			2008			2009			
Hommes	Femmes	Total	Hommes	Femmes	Total		Hommes	Femmes	Total
3 161	7 127	10 288	2 831	6 775	9 606	Techniciens	2 609	6 224	8 833
652	701	1 353	441	672	1 113	Cadres	417	651	1 068
3 813	7 828	11 641	3 272	7 447	10 719	TOTAL	3 026	6 875	9 901

41 ■ DURÉE ET AMÉNAGEMENT DU TEMPS DE TRAVAIL

414 ■ NOMBRE DE SALARIÉS TRAVAILLANT À TEMPS PARTIEL ⁽¹⁾

90%									
2007			2008				2009		
Hommes	Femmes	Total	Hommes	Femmes	Total		Hommes	Femmes	Total
6	86	92	5	85	90	Techniciens	4	83	87
5	40	45	6	42	48	Cadres	8	45	53
11	126	137	11	127	138	s/s TOTAL	12	128	140

80%									
2007			2008				2009		
Hommes	Femmes	Total	Hommes	Femmes	Total		Hommes	Femmes	Total
101	2 363	2 464	94	2 388	2 482	Techniciens	82	2 249	2 331
25	673	698	28	795	823	Cadres	28	854	882
126	3 036	3 162	122	3 183	3 305	s/s TOTAL	110	3 103	3 213

60%									
2007			2008				2009		
Hommes	Femmes	Total	Hommes	Femmes	Total		Hommes	Femmes	Total
21	339	360	27	338	365	Techniciens	24	312	336
8	55	63	11	68	79	Cadres	10	62	72
29	394	423	38	406	444	s/s TOTAL	34	374	408

50%									
2007			2008				2009		
Hommes	Femmes	Total	Hommes	Femmes	Total		Hommes	Femmes	Total
70	497	567	112	611	723	Techniciens	106	570	676
17	39	56	18	57	75	Cadres	17	57	74
87	536	623	130	668	798	s/s TOTAL	123	627	750

Temps divers									
2007			2008				2009		
Hommes	Femmes	Total	Hommes	Femmes	Total		Hommes	Femmes	Total
14	83	97	13	92	105	Techniciens	13	80	93
4	4	8	4	4	8	Cadres	3	5	8
18	87	105	17	96	113	s/s TOTAL	16	85	101

Total Temps partiel									
2007			2008				2009		
Hommes	Femmes	Total	Hommes	Femmes	Total		Hommes	Femmes	Total
212	3 368	3 580	251	3 514	3 765	Techniciens	229	3 294	3 523
59	811	870	67	966	1 033	Cadres	66	1 023	1 089
271	4 179	4 450	318	4 480	4 798	TOTAL	295	4 317	4 612

(1) À partir de 2008, les indicateurs déclinés par âge, ancienneté, etc., sont basés sur l'effectif total hors détachés y compris collaborateurs non rémunérés et en alternance (indicateur 111-B).

41 ■ DURÉE ET AMÉNAGEMENT DU TEMPS DE TRAVAIL

414-A ■ NOMBRE DE SALARIÉS TRAVAILLANT À TEMPS PLEIN⁽¹⁾

100%

2007			2008				2009		
Hommes	Femmes	Total	Hommes	Femmes	Total		Hommes	Femmes	Total
6 642	11 279	17 921	6 893	12 129	19 022	Techniciens	6 496	11 852	18 348
11 270	7 206	18 476	11 598	7 862	19 460	Cadres	11 688	8 222	19 910
17 912	18 485	36 397	18 491	19 991	38 482	TOTAL	18 184	20 074	38 258

415-A ■ NOMBRE DE SALARIÉS ACCÉDANT AU TEMPS PARTIEL AU COURS DE L'ANNÉE CONSIDÉRÉE

2007			2008				2009		
Hommes	Femmes	Total	Hommes	Femmes	Total		Hommes	Femmes	Total
41	302	343	35	329	364	Techniciens	20	309	329
14	123	137	27	144	171	Cadres	22	156	178
55	425	480	62	473	535	TOTAL	42	465	507

415-B ■ NOMBRE DE SALARIÉS À TEMPS PARTIEL AYANT REPRIS UN TRAVAIL À TEMPS PLEIN AU COURS DE L'ANNÉE CONSIDÉRÉE

2007			2008				2009		
Hommes	Femmes	Total	Hommes	Femmes	Total		Hommes	Femmes	Total
29	324	353	25	341	366	Techniciens	16	319	335
10	80	90	15	73	88	Cadres	8	113	121
39	404	443	40	414	454	TOTAL	24	432	456

(1) À partir de 2008, les indicateurs déclinés par âge, ancienneté, etc., sont basés sur l'effectif total hors détachés y compris collaborateurs non rémunérés et en alternance (indicateur 111-B).

41 ■ DURÉE ET AMÉNAGEMENT DU TEMPS DE TRAVAIL

415-C ■ EXISTENCE DE FORMULES D'ORGANISATION DU TRAVAIL

Existence de formules d'organisation du travail facilitant l'articulation de la vie familiale et de la vie professionnelle :

- **Le temps partiel** : les principales formules proposées sont 50 %, 60 %, 80 % et 90 %. Les modes d'organisation du temps partiel proposés sont la répartition quotidienne, hebdomadaire, mensuelle ou annuelle du temps de travail.
- **Le temps à la carte** : tous les collaborateurs sous contrat à durée indéterminée peuvent bénéficier de la formule du temps à la carte qui permet de prendre des congés sans solde.
- **Le droit au congé pour enfant malade** : une autorisation d'absence rémunérée dans le cadre de la maladie d'un ou plusieurs enfants est accordée au père ou à la mère. Au titre des garanties sociales BNP Paribas S.A. : attribution de 3 jours supplémentaires aux 3 jours par année glissante accordés par la Convention Collective de la banque, en repoussant l'âge de l'enfant (ou des enfants) de 14 à 15 ans, et pour les enfants handicapés, quel que soit leur âge, majoration d'un droit supplémentaire.

Services de proximité :

- **Participation de l'entreprise aux modes d'accueil de la petite enfance** : l'indemnité journalière maximum des Frais de garde qui peut être attribuée pour tous les enfants, jusqu'à 10 ans, s'élève à 4,50 euros.
- **Crédit d'impôt famille** : les dépenses engagées par l'entreprise sont bien supérieures au plafond de déduction fiscale.

416 ■ NOMBRE DE JOURS DE CONGÉS ANNUELS

27 26 jours de congés + 1 jour forfaitaire.

417 ■ JOURS FÉRIÉS PAYÉS (y compris les jours propres à la profession bancaire)

8 Repos le samedi

7 Repos le lundi

Y compris le 1^{er} mai.

42 ■ ORGANISATION ET CONTENU DU TRAVAIL

421 ■ NOMBRE DE SALARIÉS TRAVAILLANT EN AMÉNAGEMENT DU TEMPS DE TRAVAIL

2007			2008*				2009		
Hommes	Femmes	Total	Hommes	Femmes	Total		Hommes	Femmes	Total
349	672	1 021	238	398	636	Techniciens	227	390	617
87	60	147	85	69	154	Cadres	89	63	152
436	732	1 168	323	467	790	TOTAL	316	453	769

* Données 2008 modifiées.

Cet indicateur concerne essentiellement des salariés travaillant en équipes de jour.

421-A ■ NOMBRE DE SALARIÉS TRAVAILLANT DE NUIT

2007			2008*				2009		
Hommes	Femmes	Total	Hommes	Femmes	Total		Hommes	Femmes	Total
132	445	577	137	449	586	Techniciens	211	434	645
4	3	7	11	8	19	Cadres	8	7	15
136	448	584	148	457	605	TOTAL	219	441	660

* Données 2008 modifiées.

- Travail de nuit entre 21 heures et 6 heures du matin : loi du 9 mai 2001, accord d'entreprise du 18 février 2002.
- L'organisation du travail par cycles ne permet pas la distinction en Aménagement du temps de travail et Travail de nuit : dès qu'il y a des horaires de nuit, les effectifs sont intégrés dans l'indicateur 421-A.

45 ■ DÉPENSES D'AMÉLIORATION DES CONDITIONS DE TRAVAIL

451 ■ SOMME DES DÉPENSES (en Millions d'Euros)

2007	2008	2009
141,07	157,91	125,60

Ces sommes représentent les dépenses consacrées aux travaux d'aménagement des lieux de travail et à l'amélioration des locaux d'accueil de la clientèle.



51 - Formation professionnelle continue
 52 - Congés formation
 53 - Apprentissage et professionnalisation

V ■ FORMATION

51 ■ FORMATION PROFESSIONNELLE CONTINUE

511 ■ POURCENTAGE DE LA MASSE SALARIALE CONSACRÉ À LA FORMATION CONTINUE

512 ■ MONTANT CONSACRÉ À LA FORMATION CONTINUE (en Millions d'Euros)

2007		2008		% des salaires Dépenses	2009*
	3,56 72,13		3,60 71,80		

* Chiffres estimés.

513 ■ NOMBRE DE BÉNÉFICIAIRES D'ACTIONS DE FORMATION *

2007			2008				2009		
Hommes	Femmes	Total	Hommes	Femmes	Total		Hommes	Femmes	Total
6 452	13 684	20 136	5 816	13 035	18 851	Techniciens	5 596	12 804	18 400
9 153	6 844	15 997	9 246	7 318	16 564	Cadres	9 715	7 728	17 443
15 605	20 528	36 133	15 062	20 353	35 415	TOTAL	15 311	20 532	35 843

* Personnes comptées une fois, même si elles suivent plusieurs formations.

Pour mémoire, nombre de salariés rémunérés au 31/12 de l'année précédente

2006			2007				2008		
Hommes	Femmes	Total	Hommes	Femmes	Total		Hommes	Femmes	Total
7 299	15 113	22 412	6 854	14 647	21 501	Techniciens	6 314	13 899	20 213
10 798	7 281	18 079	11 329	8 017	19 346	Cadres	11 545	8 563	20 108
18 097	22 394	40 491	18 183	22 664	40 847	TOTAL	17 859	22 462	40 321

Soit le nombre de salariés rémunérés susceptibles de bénéficier d'une action de formation au cours de l'année suivante.

% H ou F bénéficiaires d'actions de formation par rapport à l'effectif rémunéré H+F de la catégorie

2007			2008				2009		
Hommes	Femmes	Total	Hommes	Femmes	Total		Hommes	Femmes	Total
28,79	61,06	89,84	27,05	60,63	87,67	Techniciens	27,69	63,35	91,03
50,63	37,86	88,48	47,79	37,83	85,62	Cadres	48,31	38,43	86,75
38,54	50,70	89,24	36,87	49,83	86,70	TOTAL	37,97	50,92	88,89

% H ou F bénéficiaires d'actions de formation par rapport à l'effectif rémunéré H ou F de la catégorie

2007			2008				2009		
Hommes	Femmes	Total	Hommes	Femmes	Total		Hommes	Femmes	Total
88,40	90,54	89,84	84,86	88,99	87,67	Techniciens	88,63	92,12	91,03
84,77	94,00	88,48	81,61	91,28	85,62	Cadres	84,15	90,25	86,75
86,23	91,67	89,24	82,84	89,80	86,70	TOTAL	85,73	91,41	88,89

513-A ■ NOMBRE DE BÉNÉFICIAIRES AU TITRE DU DIF

2007			2008				2009		
Hommes	Femmes	Total	Hommes	Femmes	Total		Hommes	Femmes	Total
1 491	3 451	4 942	1 387	3 362	4 749	Techniciens	1 573	3 824	5 397
2 525	2 039	4 564	2 683	2 322	5 005	Cadres	2 817	2 428	5 245
4 016	5 490	9 506	4 070	5 684	9 754	TOTAL	4 390	6 252	10 642

51 ■ FORMATION PROFESSIONNELLE CONTINUE

514 ■ NOMBRE D'HEURES DE FORMATION PAR CATÉGORIE

2007			2008				2009		
Hommes	Femmes	Total	Hommes	Femmes	Total		Hommes	Femmes	Total
236 667	506 907	743 574	224 806	478 320	703 126	Techniciens	232 999	476 720	709 719
357 938	346 099	704 037	350 235	336 175	686 411	Cadres	345 806	317 868	663 674
594 605	853 006	1 447 611	575 042	814 495	1 389 537	TOTAL	578 805	794 588	1 373 393

514-A ■ NOMBRE D'HEURES DE FORMATION AU TITRE DU DIF PAR CATÉGORIE

2007			2008				2009		
Hommes	Femmes	Total	Hommes	Femmes	Total		Hommes	Femmes	Total
51 876	112 706	164 582	46 316	102 784	149 100	Techniciens	37 561	86 753	124 314
49 625	42 227	91 851	54 392	50 461	104 853	Cadres	56 670	51 206	107 876
101 501	154 933	256 433	100 708	153 245	253 953	TOTAL	94 231	137 959	232 190

515-1 ■ NOMBRE D'HEURES DE FORMATION PAR DOMAINE

2007		2008			2009	
Nombre d'heures	Nombre de stages	Nombre d'heures	Nombre de stages		Nombre d'heures	Nombre de stages
33 525	4 950	51 474	12 552	Formations Métiers		
11 377	783	12 340	932	Assurance	38 009	6 430
1 583	270	2 513	388	Audit Interne et Contrôle	11 330	1 226
10 282	1 264	9 393	696	Communication et Publicité	2 376	343
84 615	2 896	89 467	3 582	Comptabilité - Contrôle de Gestion	12 291	980
11 060	194	1 638	79	Conseil - Gestion Patrimoniale	75 541	2 777
43 880	3 763	34 624	3 380	Corporate Finance	2 986	126
3 873	376	2 314	316	Crédit et Financement	31 623	3 158
3 712	447	7 575	530	Gestion d'Actifs	1 652	183
29 347	2 151	27 316	2 101	Immobilier	6 133	471
12 583	2 139	15 327	2 206	Informatique	30 716	2 519
1 896	145	1 584	170	Juridique et Fiscal	8 578	1 319
17 321	950	15 813	958	Logistique	1 203	196
385 580	34 951	407 232	33 999	Marchés de Capitaux	12 147	879
330 211	26 150	287 251	34 826	Marketing et Techniques de Vente	412 432	35 840
13 723	1 440	13 773	1 840	Produits et Services Bancaires	247 447	25 919
33 248	8 309	20 482	3 588	Ressources Humaines	27 294	18 327
17	5	48	20	Risques	28 543	4 450
				Titres - Securities Services	41	19
				Formations Transversales		
21 413	2 545	14 483	1 535	Bureautique - NTIC	14 511	1 360
37 547	2 750	44 676	4 373	Développement Professionnel	75 169	8 020
63 122	32 295	51 216	23 661	Éthique - Déontologie	47 652	22 209
22 453	2 023	19 633	1 925	Gestion - Organisation	14 391	1 580
3 386	138	13 229	792	Intégration - Accompagnement	37 445	2 162
37 246	1 967	49 619	2 793	Linguistique	52 098	3 574
25 061	1 331	25 107	1 284	Management Opérationnel	33 709	1 779
6 310	1 492	5 315	883	Qualité	4 110	504
6 342	1 017	8 693	1 205	Secourisme	7 392	1 147
30 877	28 571	38 253	39 916	Sécurité Personnes et Biens	31 337	25 598
				Formations Corporate		
43 167	1 730	31 777	1 624	Intégration	29 724	1 632
3 206	139	6 175	552	Management Corporate	2 422	110
150 529	5 542	124 911	4 368	Parcours Diplômants	108 144	3 947
1 478 488	172 643	1 433 246	187 074	TOTAL	1 408 442	178 784

2007	2008		2009
30 877	43 709	Dont total des heures non imputables conformément à la déclaration fiscale	35 049

51 ■ FORMATION PROFESSIONNELLE CONTINUE

515-2 ■ NOMBRE D'HEURES DE FORMATION PAR MÉTHODE

2007			2008			2009		
1 334 359			1 289 125			Présentielle hors résidentiel		1 222 593
23 625			18 607			Présentielle en résidentiel		20 090
85 218			79 580			Formation sur site		112 178
4 410			2 225			Multimédia - E-learning		18 532
1 447 611			1 389 537			TOTAL		1 373 393

52 ■ CONGÉS FORMATION

521 ■ NOMBRE DE SALARIÉS AYANT BÉNÉFICIÉ D'UN CONGÉ FORMATION RÉMUNÉRÉ OU PARTIELLEMENT RÉMUNÉRÉ

2007			2008				2009		
Hommes	Femmes	Total	Hommes	Femmes	Total		Hommes	Femmes	Total
5	16	21	4	24	28	Rémunéré	9	21	30
6	4	10	4	4	8	Partiellement rémunéré	5	9	14
11	20	31	8	28	36	TOTAL	14	30	44

522 ■ NOMBRE DE SALARIÉS AYANT BÉNÉFICIÉ D'UN CONGÉ FORMATION NON RÉMUNÉRÉ

2007			2008			2009			
Hommes	Femmes	Total	Hommes	Femmes	Total	Hommes	Femmes	Total	
2	4	6	1	6	7		4	6	10

523 ■ NOMBRE DE SALARIÉS AUXQUELS A ÉTÉ REFUSÉ UN CONGÉ FORMATION

2007			2008			2009		
Hommes	Femmes	Total	Hommes	Femmes	Total	Hommes	Femmes	Total
0	0	0	0	0	0	1	1	2

Les deux CIF ont été refusés pour non respect du délai de prévenance.

53 ■ APPRENTISSAGE ET PROFESSIONNALISATION
(CONTRATS EN ALTERNANCE)

531 ■ NOMBRE DE CONTRATS D'APPRENTISSAGE ET DE PROFESSIONNALISATION

2007			2008				2009		
Hommes	Femmes	Total	Hommes	Femmes	Total		Hommes	Femmes	Total
179	218	397	201	250	451	Apprentissage	201	269	470
334	559	893	298	497	795	Professionnalisation	301	463	764
513	777	1 290	499	747	1 246	TOTAL	502	732	1 234



61 - Représentants du personnel
62 - Communication interne
63 - Procédures

VI ■ RELATIONS PROFESSIONNELLES

61 ■ REPRÉSENTANTS DU PERSONNEL

611 ■ PARTICIPATION AUX ÉLECTIONS DES DÉLÉGUÉS DU PERSONNEL *

2007		2008			2009	
Nombre d'inscrits	% de votants	Nombre d'inscrits	% de votants		Nombre d'inscrits	% de votants
-	-	-	-	Collège Techniciens	22 380	76,9 %
-	-	-	-	Collège Cadres	20 075	62,2 %

* Pas d'élections en 2007 et 2008.

611 ■ PARTICIPATION AUX ÉLECTIONS DES COMITÉS D'ÉTABLISSEMENT *

2007		2008			2009	
Nombre d'inscrits	% de votants	Nombre d'inscrits	% de votants		Nombre d'inscrits	% de votants
-	-	-	-	Collège Techniciens	17 344	77,6 %
-	-	-	-	Collège Cadres	12 516	62,5 %

* Pas d'élections en 2007 et 2008.

612 ■ VOLUME GLOBAL DES CRÉDITS D'HEURES

L'ensemble des délégations du personnel de la Banque est décentralisé auprès de chaque groupe d'agences ou d'appui commercial, centre d'affaires entreprises, plate-forme de CRC de province.

En outre, les Organisations Syndicales représentatives désignent, conformément à la loi et à la Convention Collective, des représentants syndicaux auprès des délégués du personnel et auprès des Comités d'Établissement, ainsi que des délégués syndicaux dans chacun des Établissements de la Banque.

Au total, les crédits d'heures autorisés dans l'ensemble des instances avoisinent un volume global de 586 251 heures en 2009, compte non tenu des réunions effectuées avec la Direction ou en commissions.

613 ■ NOMBRE DE RÉUNIONS AVEC LES REPRÉSENTANTS DU PERSONNEL PENDANT L'ANNÉE CONSIDÉRÉE

2007		2008			2009	
1 732		1 088			Délégués du Personnel	1 260
1 222		1 068		Comités d'Établissement*	335	
218		223		Commissions spécialisées*	83	
40		72		Délégués Syndicaux	43	

À partir d'avril 2009, le nombre de Comités d'Établissement est passé de 100 à 10.

61 ■ REPRÉSENTANTS DU PERSONNEL

614 ■ DATES DE SIGNATURE ET OBJETS DES ACCORDS SIGNÉS DANS L'ENTREPRISE PENDANT L'ANNÉE CONSIDÉRÉE

ÉPARGNE SALARIALE

- 21 décembre 2009 : Accord Groupe relatif au règlement du Plan d'Épargne Retraite Collectif (PERCO) du groupe BNP Paribas.
- 21 décembre 2009 : Accord définissant les règles d'abondement applicables aux salariés BNP Paribas S.A. au titre du Plan d'Épargne Retraite Collectif (PERCO) du groupe BNP Paribas.
- 21 décembre 2009 : Accord Groupe relatif au règlement du Plan d'Épargne d'Entreprise (PEE) du groupe BNP Paribas.
- 21 décembre 2009 : Accord définissant les règles d'abondement applicables aux salariés BNP Paribas S.A. au titre du Plan d'Épargne d'Entreprise (PEE) du groupe BNP Paribas.
- 30 juin 2009 : Accord d'intéressement des salariés aux résultats de BNP Paribas.
- 30 juin 2009 : Accord de Groupe sur la Participation des salariés aux résultats de BNP Paribas.

INSTANCES REPRÉSENTATIVES DU PERSONNEL ET DROIT SYNDICAL

- 16 septembre 2009 : Accord sur la mise en place d'un Comité Interentreprises sur le Service de Santé au Travail au sein du groupe BNP Paribas.
- 20 janvier 2009 : Accord sur le dialogue social et les instances représentatives du personnel de BNP Paribas S.A. pour la mandature qui découlera des élections professionnelles de 2009.
- 15 janvier 2009 : Accord d'entreprise en vue des prochaines élections professionnelles CE/DP organisées en 2009 à BNP Paribas S.A.

DURÉE ET AMÉNAGEMENT DU TEMPS DE TRAVAIL

- 7 décembre 2009 : Accord relatif au Compte Epargne Temps de BNP Paribas S.A.

SALAIRES

- 9 mars 2009 : Accord salarial.

RÉGIMES SOCIAUX

- 21 décembre : Avenant à l'Accord interentreprises 16 juillet 2004 relatif à la mise en place d'un Régime frais de santé à adhésion obligatoire.
- 16 novembre : Accord d'entreprise portant dissolution de la Caisse de Retraites Paribas.

EMPLOI

- 9 mars 2009 : Accord de Méthode.

615 ■ NOMBRE DE PERSONNES BÉNÉFICIAIRES D'UN CONGÉ DE FORMATION ÉCONOMIQUE, SOCIALE ET SYNDICALE

2007	2008	2009
983	1 003	1 728

62 ■ COMMUNICATION INTERNE

622 ■ PROCÉDURE D'ACCUEIL

- Le nouveau salarié est accueilli par un membre de la Direction de son entité puis par le responsable direct du service d'affectation.
- Le service RH d'accueil :
 1. Présente au nouvel embauché les modalités d'adhésion à la mutuelle BNP Paribas.
 2. Lui indique l'emplacement sur l'intranet Groupe - Echo'Net du livret d'accueil BNP Paribas traitant de différents sujets :
 - Les évaluations professionnelles,
 - La mobilité,
 - La formation,
 - La rémunération,
 - La participation et l'intéressement,
 - L'épargne salariale,
 - Le temps de travail et les congés,
 - La prévoyance et la mutuelle,
 3. Donne des explications au salarié sur :
 - Des informations pratiques (les activités sociales du Comité d'Établissement, les avantages liés aux opérations bancaires, l'A.S.C...),
 - La présentation du site intranet Groupe - Echo'Net.
 4. Informe le salarié de l'existence du rapport annuel, de la Convention Collective et du Règlement intérieur - dont la déontologie - accessibles sur l'intranet Groupe - Echo'Net.
 5. Renseigne le salarié sur les modalités de l'évaluation professionnelle dont le guide est disponible sur l'intranet Groupe - Echo'Net.

623 ■ PROCÉDURES D'INFORMATION

- Ambitions, le magazine des collaborateurs du groupe BNP Paribas,
- Starlight, le journal vidéo du Groupe,
- Flash Groupe, la newsletter du Groupe,
- Web Radio, les reportages et actualités du Groupe,
- Echo'Net, l'intranet du Groupe,
- Pôle Position, le journal du pôle BDDF,
- Finance, le journal du pôle CIB,
- Investment Solutions network, la lettre des managers du pôle IS,
- Investment Solutions review, le site Internet des collaborateurs du pôle IS,
- La lettre Retail Banking, la lettre des managers du domaine d'activité RB,

L'information au sein du groupe BNP Paribas passe également par l'organisation de réunions, la rédaction de notes, circulaires, procédures, etc.

Par ailleurs, il existe de nombreux autres supports d'information et de communication au sein de BNP Paribas S.A., dans les pôles, métiers et fonctions.

624 ■ ENTRETIENS INDIVIDUELS

Des entretiens d'évaluation ont lieu au minimum tous les deux ans pour chaque collaborateur (tous les ans pour les cadres et responsables d'équipe).

Ils sont formalisés sur un support d'évaluation identique pour tous. Un nouveau support a été mis en place en 2006 plus simple et plus court que le précédent.

63 ■ PROCÉDURES

2007	2008		2009
4	0	631 - Nombre de recours à des modes de solution non judiciaires :	
7	4		
		- en Commission Paritaire de la banque « formation recours »	2
		- en Commission Paritaire de Recours Disciplinaire	2
40	36	632 - Nombre d'instances judiciaires	32
1	2	engagées dans l'année	
		633 - Nombre de mises en demeure et de procès-verbaux de l'Inspection du Travail	0



71 - Activités sociales et culturelles
72 - Autres charges sociales

VII ■ AUTRES CONDITIONS DE VIE RELEVANT DE L'ENTREPRISE

71 ■ ACTIVITÉS SOCIALES ET CULTURELLES (en Millions d'Euros)

711 ■ DÉPENSES ENGAGÉES DIRECTEMENT PAR LA DIRECTION GÉNÉRALE

2007	2008		2009
8,83	9,38	Restaurants	10,62
9,69	9,91	Transports	9,59
2,14	2,47	Frais médicaux (Paris et Province)	2,23
8,09	8,32	Prestations familiales	7,68
1,40	1,33	Allocations diverses	1,28
30,14	31,42	TOTAL	31,40

712 ■ BUDGET DU C.C.E

2007	2008		2009*
24,30	25,21	Contribution aux frais de repas de midi	26,01
2,08	2,32	Aide sociale aux familles	
0,16	0,07	Participation aux frais de garde	2,58
2,25	2,39	Aides diverses	0,07
		TOTAL	2,65
15,59	15,99	Activités de loisirs	
2,20	2,25	Colonies de vacances et participation aux vacances du personnel	16,19
0,34	0,34	A.S.C.	2,27
18,13	18,57	Divers	0,34
		TOTAL	18,80
12,08	12,36	Activités à caractère local	12,46
2,77	1,74	Divers	
0,99	1,13	Frais administratifs	2,48
3,76	2,87	Investissements	0,80
		TOTAL	3,28
60,52	61,40	TOTAL GÉNÉRAL	63,19

* Estimation des dépenses.

71 ■ ACTIVITÉS SOCIALES ET CULTURELLES (en Millions d'Euros)

MONTANT DU BUDGET SOCIAL

2007	2008		2009
30,14	31,42	Dépenses engagées directement par la Direction Générale Budget alloué au C.C.E.*	31,40
60,52	61,40		63,19
90,66	92,82	TOTAL	94,59

* Estimation des dépenses.

72 ■ AUTRES CHARGES SOCIALES

MUTUELLE BNP PARIBAS

La mutuelle BNP Paribas assure le remboursement des frais de santé de l'ensemble des collaborateurs BNP Paribas S.A., et à titre facultatif de leurs conjoints et de leurs enfants.

En 2009, la cotisation patronale s'est élevée à 14,43 millions d'euros.

PRÉVOYANCE FLEXIBLE

Prévoyance Flexible est le régime de prévoyance qui couvre les collaborateurs contre les risques de décès, d'invalidité et d'incapacité pouvant intervenir tant au cours de leur vie privée que de leur vie professionnelle. Le contrat est proposé à titre facultatif aux collaborateurs en congés sans solde (risque décès et invalidité).

Les taux de cotisation se répartissent par tranche du salaire brut soumis à cotisations de la Sécurité Sociale de la manière suivante :

	Total en %	Part patronale en %	Part salariale en %
Tranche A	1,60	1,08	0,52
Tranche B	1,88	1,03	0,85
Tranche C	1,81	0,96	0,85

Au titre de l'exercice 2009, la cotisation patronale s'est élevée à 20,29 millions d'euros.

CONTRAT PERE BNP PARIBAS

Le contrat PERE BNP PARIBAS est un régime de retraite supplémentaire obligatoire, mis en place par accord d'entreprise, au profit des salariés de BNP Paribas S.A.

Il est alimenté par des cotisations de l'entreprise fixées à 1 % du salaire annuel dans la limite de 110 % du plafond de la Sécurité Sociale. Les salariés peuvent compléter la cotisation patronale par des versements volontaires.

En 2009, les versements de l'entreprise ont représenté 13,12 millions d'euros.



BNP PARIBAS | La banque d'un monde qui change

