

Résultats au 31 mars 2003

Des résultats proches de ceux, très élevés, du premier trimestre 2002 malgré un environnement qui a continué de se dégrader et une forte dépréciation du dollar

1er trimestre 2003

Produit net bancaire : 4 513 millions d'euros (+2,1%)
Résultat brut d'exploitation : 1 656 millions d'euros (-0,7%)
Résultat net part du groupe : 962 millions d'euros (-5,6%)

Plan de la présentation

- Groupe
- Banque de détail
- Banque privée, gestion d'actifs, assurance et titres
- BNP Paribas Capital
- Banque de financement et d'investissement

Plan de la présentation

- **Groupe**
- Banque de détail
- Banque privée, gestion d'actifs, assurance et titres
- BNP Paribas Capital
- Banque de financement et d'investissement

Le PNB trimestriel le plus élevé depuis la création du groupe

en millions d'euros

	1T03	1T02	1T03 / 1T02	4T02	1T03 / 4T02
Produit net bancaire	4 513	4 421	+2,1%	4 203	+7,4%
Frais de gestion	-2 857	-2 754	+3,7%	-2 765	+3,3%
Résultat brut d'exploitation	1 656	1 667	-0,7%	1 438	+15,2%
Coût du risque	-339	-300	+13,0%	-455	-25,5%
Résultat d'exploitation	1 317	1 367	-3,7%	983	+34,0%
Coefficient d'exploitation	63,3%	62,3%	+1,0 pt	65,8%	-2,5 pt

- **Coût du risque incluant une nouvelle provision générale de 85 M€**

Variations à taux de change et périmètre constants

	1T03 / 1T02
Produit net bancaire	+5,1%
Frais de gestion	+4,8%
Résultat brut d'exploitation	+5,8%
Résultat d'exploitation	+3,2%

Un résultat net part du groupe de 962 M€

en millions d'euros

	1T03	1T02	1T03 / 1T02	4T02	1T03 / 4T02
Résultat d'exploitation	1 317	1 367	-3,7%	983	+34,0%
Sociétés mises en équivalence	13	26	-50,0%	10	+30,0%
Gains et provisions sur titres	240	200	+20,0%	159	+50,9%
Amortissement du goodwill	-101	-84	+20,2%	-102	-1,0%
Charges exceptionnelles	-25	-1	n.s.	-85	-70,6%
Total éléments hors exploitation	127	141	-9,9%	-18	n.s.
Résultat avant impôt	1 444	1 508	-4,2%	965	+49,6%
Impôt	-378	-404	-6,4%	-177	x2,1
Intérêts minoritaires	-104	-85	+22,4%	-92	+13,0%
Résultat net part du groupe	962	1 019	-5,6%	696	+38,2%

- **ROE après impôt du 1T03 : 14,4%**

Variations à taux de change et périmètre constants

Résultat avant impôt

Résultat net part du groupe

1T03 /
1T02

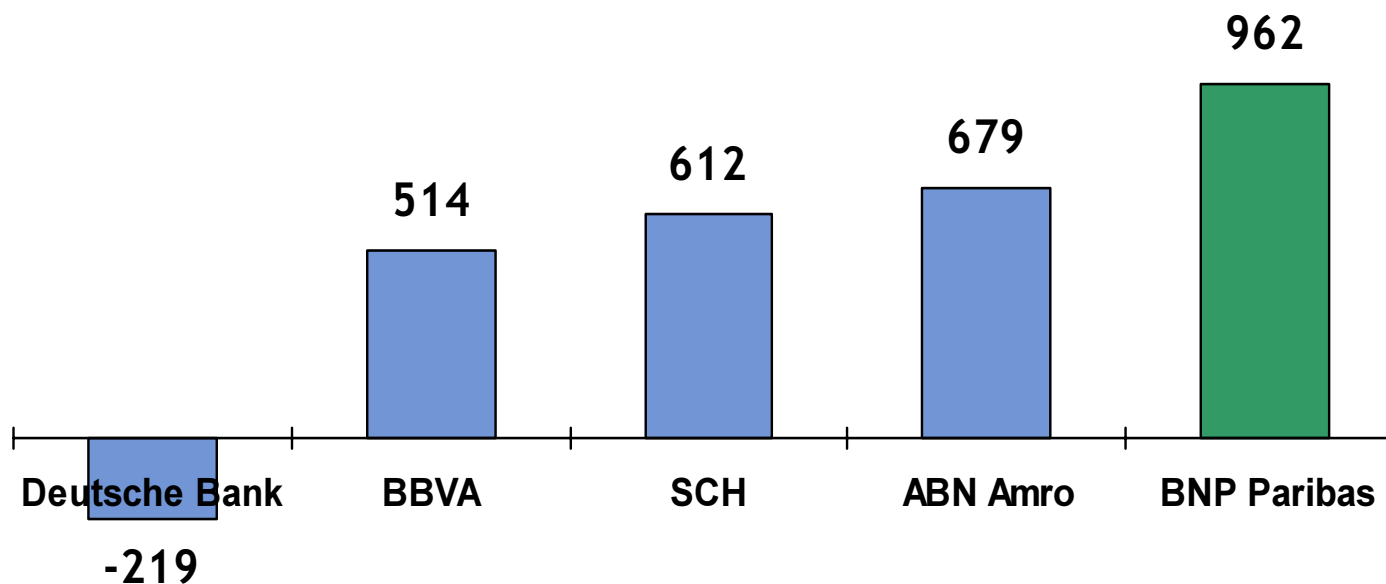
+4,6%

+3,7%

1T03- Le résultat le plus élevé des banques de la zone euro*

En millions d'euros

Résultats nets (part du groupe)



*ayant publié leurs résultats du 1T03 le 7 mai 2003

En milliards d'euros	31-mars-03	31-déc-02
Capitaux propres part du groupe *	26,0	25,4
Ratio international de solvabilité **	11,6%	10,9%
Tier one **	8,7%	8,1%
Plus-values latentes nettes (1)	1,1	2,1
Engagements douteux	15,05	15,25
Provisions spécifiques	9,95	10,05
Taux de couverture spécifique des douteux (2)	66%	66%
Provision Risques Pays	2,3	2,4
FRBG	1,0	1,0
en millions d'euros	1T03	4T02
Value at Risk (1 jour 99%) fin de période	23	28
Value at Risk (1jour 99%) moyenne trimestrielle	26	32

(1) nettes du goodwill de Cobepa

(2) Le calcul de ce taux de couverture tient compte des provisions spécifiques uniquement, hors provisions générales, hors provisions pour risques pays et FRBG

* estimés au 31 mars

** sur la base de risques pondérés estimés à 283 MdE au 31 mars

Notations

Moody's	Aa2
FitchRatings	AA
Standard & Poor's	AA-

- **Dotation complémentaire aux provisions pour dépréciation au 1T03 : 154M€**
 - BNP Paribas Capital : 63M€
 - Portefeuille de participations cotées : 91M€

- **Plus-values latentes nettes aux cours spot du 31.3.03 : 1,1 Md€**
 - BNP Paribas Capital : 0,8Md€
 - Portefeuille de participations : 0,3Md€

- **Provisionnement intégral des portefeuilles d'assurance (PRE) à la valeur de marché du 31 mars avec complète prise en compte de ce provisionnement dans le PNB consolidé du groupe**

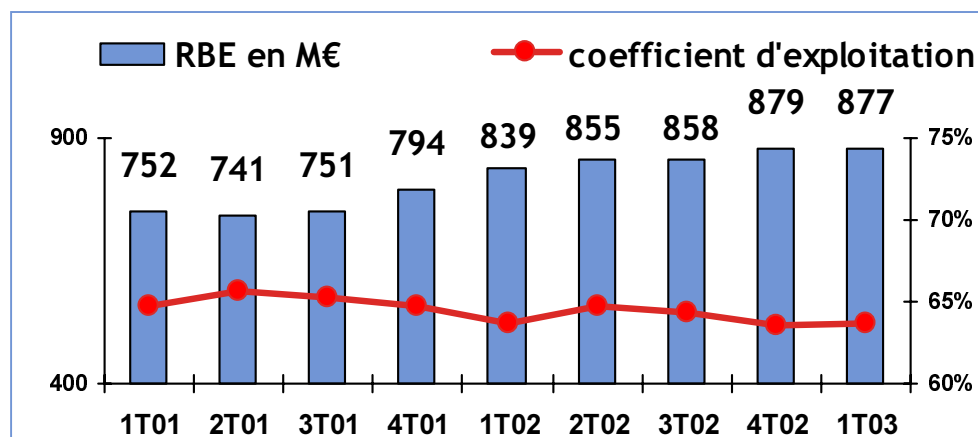
Plan de la présentation

- Résultats du groupe
- **Banque de détail**
- Banque privée, gestion d'actifs, assurance et titres
- BNP Paribas Capital
- Banque de financement et d'investissement

Banque de détail - Un RBE en hausse de 4,5%

en millions d'euros

	1T03	1T02	1T03 / 1T02	4T02	1T03 / 4T02
PNB	2 413	2 313	+4,3%	2 416	-0,1%
Frais de gestion	-1 536	-1 474	+4,2%	-1 537	-0,1%
RBE	877	839	+4,5%	879	-0,2%
Coût du risque	-167	-159	+5,0%	-224	-25,4%
Résultat d'exploitation	710	680	+4,4%	655	+8,4%
Amortissement du goodwill	-80	-57	+40,4%	-79	+1,3%
Autres éléments hors exploitation	9	10	-10,0%	18	-50,0%
Résultat avant impôt	639	633	+0,9%	594	+7,6%
Coefficient d'exploitation	63,7%	63,7%	=	63,6%	+0,1 pt
Fonds propres alloués (MdE)	9,5	9,4	+0,4%		
ROE avant impôt	27%	27%			



Plan de la Présentation

- Banque de détail
 - **Banque de détail en France**
 - Services financiers spécialisés
 - Banque de détail à l'international

BDDF - Un ROE avant impôt de 28%, en hausse de 1 point

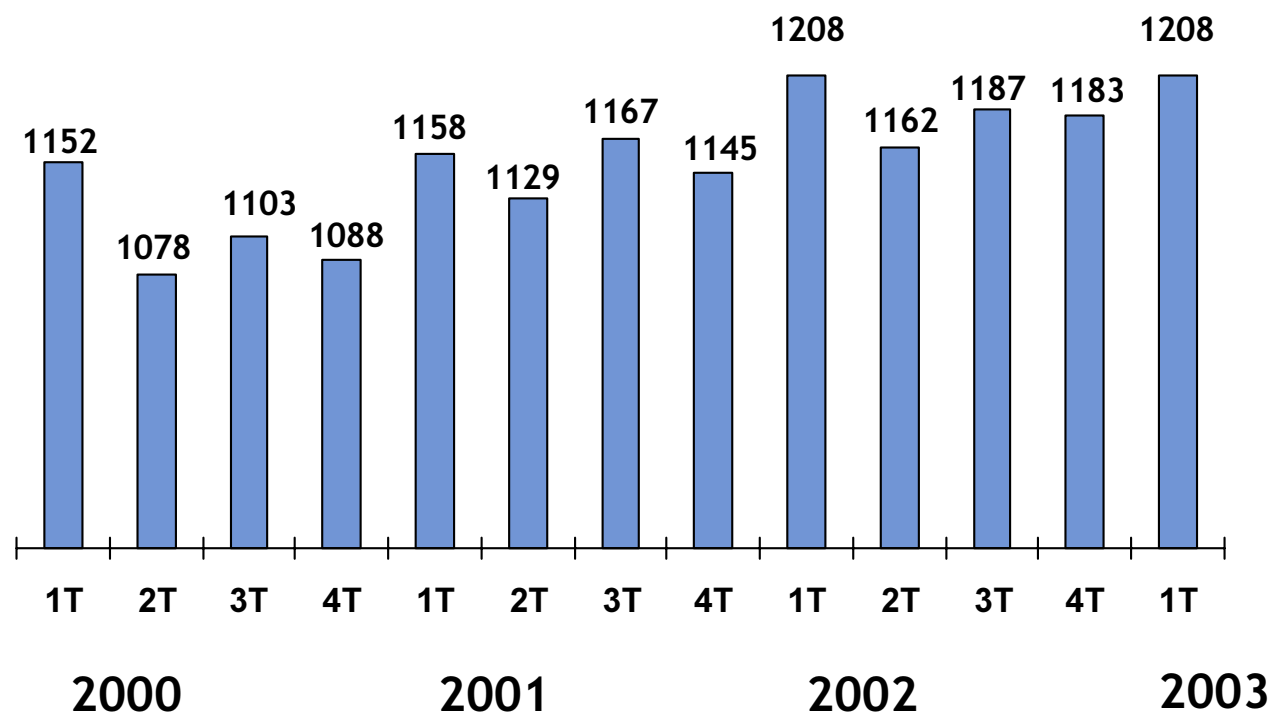
en millions d'euros

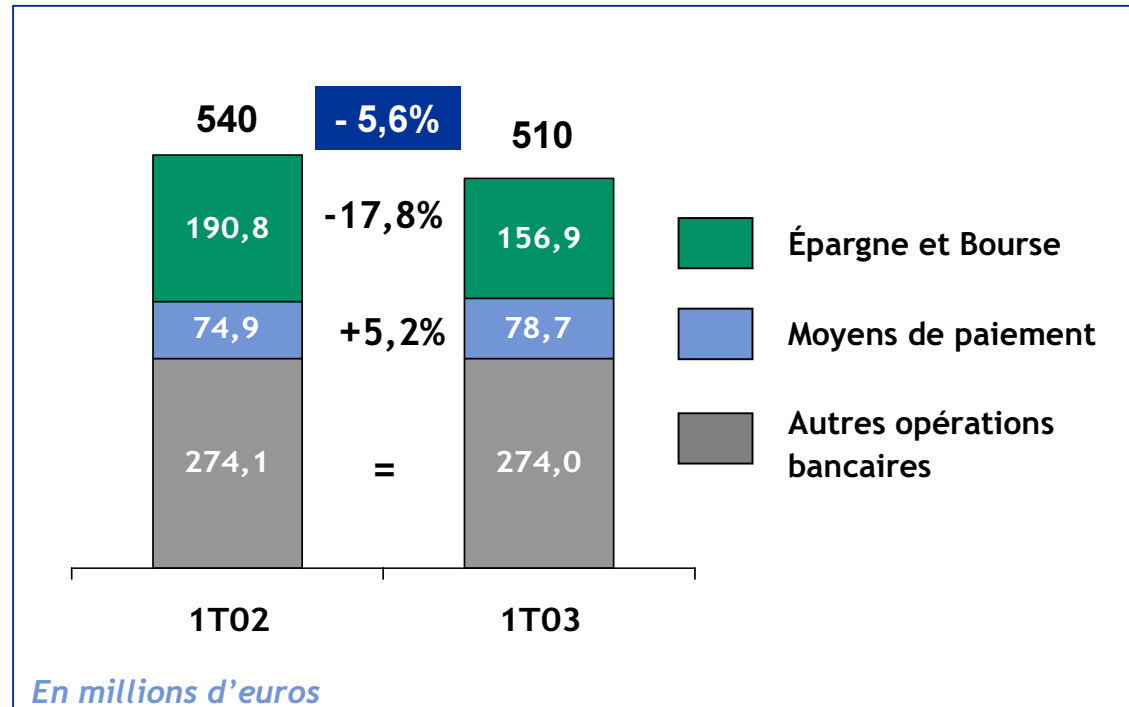
	1T03	1T02	1T03 / 1T02	4T02	1T03 / 4T02
PNB	1 208	1 208	=	1 183	+2,1%
dont Commissions	510	540	-5,6%	485	+5,2%
dont Marge d'intérêt	698	668	+4,5%	698	=
Frais de gestion	-827	-810	+2,1%	-822	+0,7%
RBE	381	398	-4,3%	361	+5,4%
Coût du risque	-52	-46	+13,0%	-60	-13,3%
Résultat d'exploitation	329	352	-6,5%	301	+9,2%
Eléments hors exploitation	-4	0	n.s.	5	n.s.
Résultat avant impôt	325	352	-7,7%	306	+6,1%
Résultat attribuable à BPGA	-13	-19	-31,6%	-16	-18,8%
Résultat avant impôt de BDDF	312	333	-6,3%	290	+7,6%
Coefficient d'exploitation	68,5%	67,1%	+1,4 pt	69,5%	-1,0 pt
Fonds propres alloués (MdE)	4,5	5,0	-9,4%		
ROE avant impôt	28%	27%			

- PNB maintenu par rapport à une référence 1T02 très élevée
- Croissance des coûts maîtrisée, en ligne avec l'objectif 2003
- Charge du risque toujours modérée (moins de 0,30% des AMP)

Produit net bancaire

En millions d'euros





- Impact de la chute des marchés actions sur les commissions épargne et bourse
- Activité toujours soutenue sur les cartes
- Maintien des autres commissions liées aux opérations bancaires

BDDF - Encours de crédits et d'épargne

en milliards d'euros

	Encours 1T03	Variation 1 an 1T03/1T02	Variation 1 trim. 1T03/4T02
CREDITS ⁽¹⁾			
Total crédits bruts	69,3	-3,4%	-1,4%
Particuliers	30,7	+6,9%	+1,7%
Dont Immobilier	24,6	+8,7%	+2,1%
Dont Consommation	6,1	+0,3%	+0,4%
Entreprises	35,2	-10,8%	-3,8%
DEPOTS ⁽¹⁾			
Dépôts à vue	27,3	-5,0%	-4,4%
Comptes d'épargne	30,8	+10,1%	+8,8%
Dépôts à taux de marché	9,4	-15,9%	-10,8%
FONDS SOUS GESTION ⁽²⁾			
Assurance Vie	33,2	+2,7%	+1,5%
OPCVM ⁽³⁾	52,8	-7,5%	+2,6%

(1) Encours moyens en trésorerie (2) Encours de fin de période

(3) Non compris OPCVM de droit Luxembourgeois (PARVEST)

● Marge globale d'intermédiation : 3,69%* (+0,38 bp sur un an)

* moyenne glissante sur un an

- **Epargne: bonne performance en collecte**

- succès des nouveaux produits lancés ce trimestre

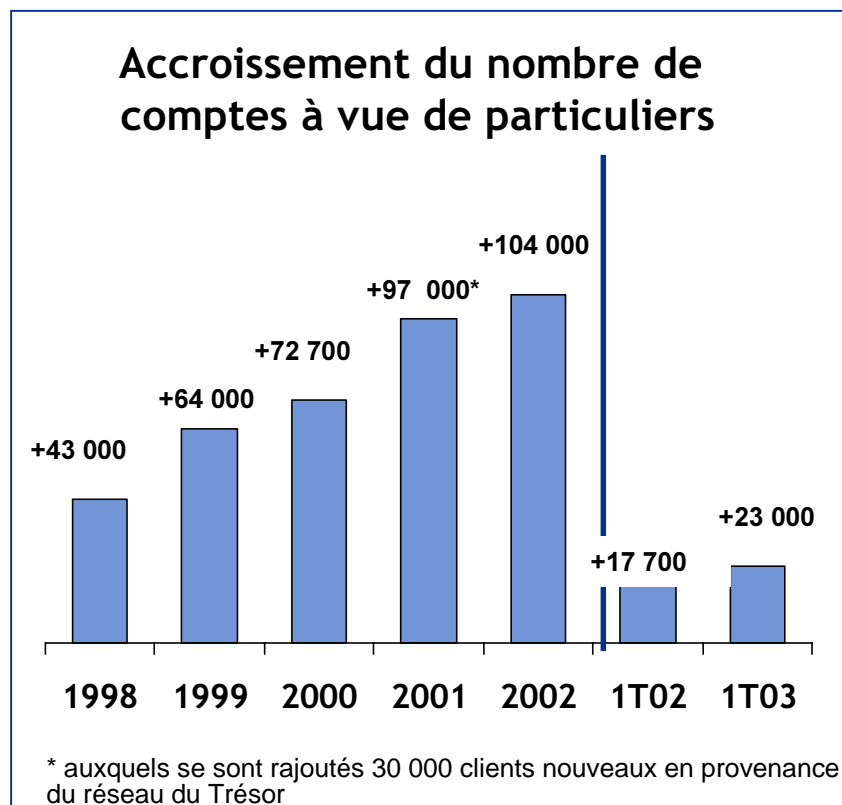
- Z2 - produit garanti (800M€), *Gulf Stream 2* - produit garanti et assurance vie (290M€), *Weezbee* - compte jeune (90 000 contrats)

- gains de parts de marché

- en comptes d'épargne (+0,2 pt)

- en OPCVM moyen long terme : part de marché de 10,0% au 31/03/03 (9,8% en 2002, 9,7% en 2001 et 9,6% en 2000) (Source Europerformance)

- **Dépôts à vue: recul par rapport à une base 1T02 élevée du fait du passage à l'euro**



- 23 000 clients supplémentaires au 1T03 (+30% / 1T02)
- Production de crédits immobiliers en hausse de 25%

Mise en place du nouveau dispositif entreprises

- **Déploiement du nouveau dispositif**
 - approche différenciée : nouvelle segmentation et spécialisation des commerciaux au sein de centres d'affaires dédiés
 - montée en charge de la plate-forme d'assistance aux entreprises rendant la force de vente plus disponible
 - sur les PME et les Grandes Relations, utilisation du savoir-faire et des outils de BFI
- **Développement des ventes croisées**
 - ventes de services spécialisés (+10 % / 1T02) pour ARVAL (parc de véhicules) et ARIUS (parc informatique)
 - synergies avec la Banque Privée pour la clientèle d'entrepreneurs (180M€ de collecte au 1T03)
 - ventes de produits de Fixed income (x2 / 1T02)
- **Prise en compte de la conjoncture et impact de la politique de désendettement des sociétés**
 - accompagnement ciblé des besoins de crédit des entreprises
 - objectif pour l'avenir: stabilisation des parts de marché crédits

Plan de la présentation

- Banque de détail
 - Banque de détail en France
 - **Services financiers spécialisés**
 - Banque de détail à l'international

SFS - Progression de l'activité et de la profitabilité

en millions d'euros

	1T03	1T02	1T03 / 1T02	4T02	1T03 / 4T02
PNB	689	628	+9,7%	669	+3,0%
Frais de gestion	-419	-387	+8,3%	-416	+0,7%
RBE	270	241	+12,0%	253	+6,7%
Coût du risque	-90	-88	+2,3%	-119	-24,4%
Résultat d'exploitation	180	153	+17,6%	134	+34,3%
Amortissement du goodwill	-40	-24	+66,7%	-35	+14,3%
Autres éléments hors exploitation	14	12	+16,7%	18	-22,2%
Résultat avant impôt	154	141	+9,2%	117	+31,6%
Coefficient d'exploitation	60,8%	61,6%	-0,8 pt	62,2%	-1,4 pt
Fonds propres alloués (MdE)	2,9	2,8	+6,4%		
ROE avant impôt	21%	20%			

Variation à périmètre et taux de change constants

	1T03 / 1T02
PNB	+4,2%
RBE	+5,4%
Résultat d'exploitation	+9,2%
Résultat avant impôt	+14,1%

● Cetelem

- Facet : résultats en ligne avec le plan présenté au marché lors de l'acquisition
- poursuite du fort développement hors de France (encours +18,5 %/ 1T02)
- baisse de la charge du risque rapportée aux encours en Europe
- arrêt de l'activité cartes en Corée

● BNP Paribas Lease Group

- bonne tenue des marges à la production en France dans un environnement défavorable

● Arval PHH

- poursuite de la croissance à un rythme soutenu en France et en Europe continentale
- Royaume-Uni : mise en œuvre du plan de relance commerciale s'appuyant sur une nouvelle segmentation de la clientèle

● UCB

- lancement de l'activité aux Pays-Bas

● Cortal Consors

- bonne résistance des revenus (-6% / Cortal + Consors au 1T02)
- forte réactivité sur les coûts (-20% / Cortal + Consors au 1T02)

Plan de la présentation

- Banque de détail
 - Banque de détail en France
 - Services financiers spécialisés
 - **Banque de détail à l'international**

BDDI -Très bonne rentabilité malgré l'effet change défavorable

en millions d'euros

	1T03	1T02	1T03 / 1T02	4T02	1T03 / 4T02
PNB	551	518	+6,4%	603	-8,6%
Frais de gestion	-311	-299	+4,0%	-322	-3,4%
RBE	240	219	+9,6%	281	-14,6%
Coût du risque	-25	-25	+0,0%	-45	-44,4%
Résultat d'exploitation	215	194	+10,8%	236	-8,9%
Amortissement du goodwill	-40	-33	+21,2%	-44	-9,1%
Autres éléments hors exploitation	-2	-2	+0,0%	-5	-60,0%
Résultat avant impôt	173	159	+8,8%	187	-7,5%
Coefficient d'exploitation	56,4%	57,7%	-1,3 pt	53,4%	+3,0 pt
Fonds propres alloués (MdE)	2,0	1,7	+19,1%		
ROE avant impôt	34%	37%			

Variations à périmètre et taux de change constants

	1T03 / 1T02	1T03 / 4T02
PNB	-1,1%	-1,4%
Frais de gestion	-2,5%	+4,1%
RBE	+0,8%	-7,8%
Résultat d'exploitation	+2,9%	-0,8%
Résultat avant impôt	+3,0%	+1,8%

- **BancWest : Résultat d'exploitation en hausse de 16,0% sur un an**
(à périmètre et taux de change constants)
 - Revenus : +0,5% /1T02 et -1,1% /4T02
 - politique prudente en matière de renégociation des *mortgages loans* : baisse des encours de 5% /4T02
 - effets de la politique de réduction des crédits aux entreprises issus d'UCB
 - baisse de la marge d'intermédiation (4,47% contre 4,57% au 1T02)
 - Succès de l'intégration d'UCB
 - Frais de gestion : -6,4% /1T02 et -0,4% /4T02
 - Baisse du coût du risque et renforcement du taux de couverture
 - ratio *charge-offs/ loans* : 0,18% contre 1,0% au 1T02
 - ratio *NPLs/ loans* de 0,97% contre 1,06% au 1T02
 - ratio *Allowance /NPLs* : 169% contre 149% au 1T02
- **Marchés Emergents Outre-mer : érosion des revenus liée à un effet de périmètre et à l'environnement**
- **Maintien au niveau de 2002 du ROE avant impôt et amortissement du goodwill : 42%**

Plan de la présentation

- Résultats du groupe
- Banque de détail
- **Banque privée, gestion d'actifs, assurance et titres**
- BNP Paribas Capital
- Banque de financement et d'investissement

BPGA - Des résultats affectés par la crise des marchés financiers

en millions d'euros

	1T03	1T02	1T03 / 1T02	4T02	1T03 / 4T02
PNB	538	596	-9,7%	543	-0,9%
Frais de gestion	-375	-353	+6,2%	-354	+5,9%
RBE	163	243	-32,9%	189	-13,8%
Coût du risque	-4	5	n.s.	-3	+33,3%
Résultat d'exploitation	159	248	-35,9%	186	-14,5%
Amortissement du goodwill	-12	-5	x2,4	-13	-7,7%
Autres éléments hors exploitation	-2	5	n.s.	-2	+0,0%
Résultat avant impôt	145	248	-41,5%	171	-15,2%
Coefficient d'exploitation	69,7%	59,2%	+10,5 pt	65,2%	+4,5 pt

Première intégration globale de Cogent au 1T03

Variation à périmètre et taux de change constants

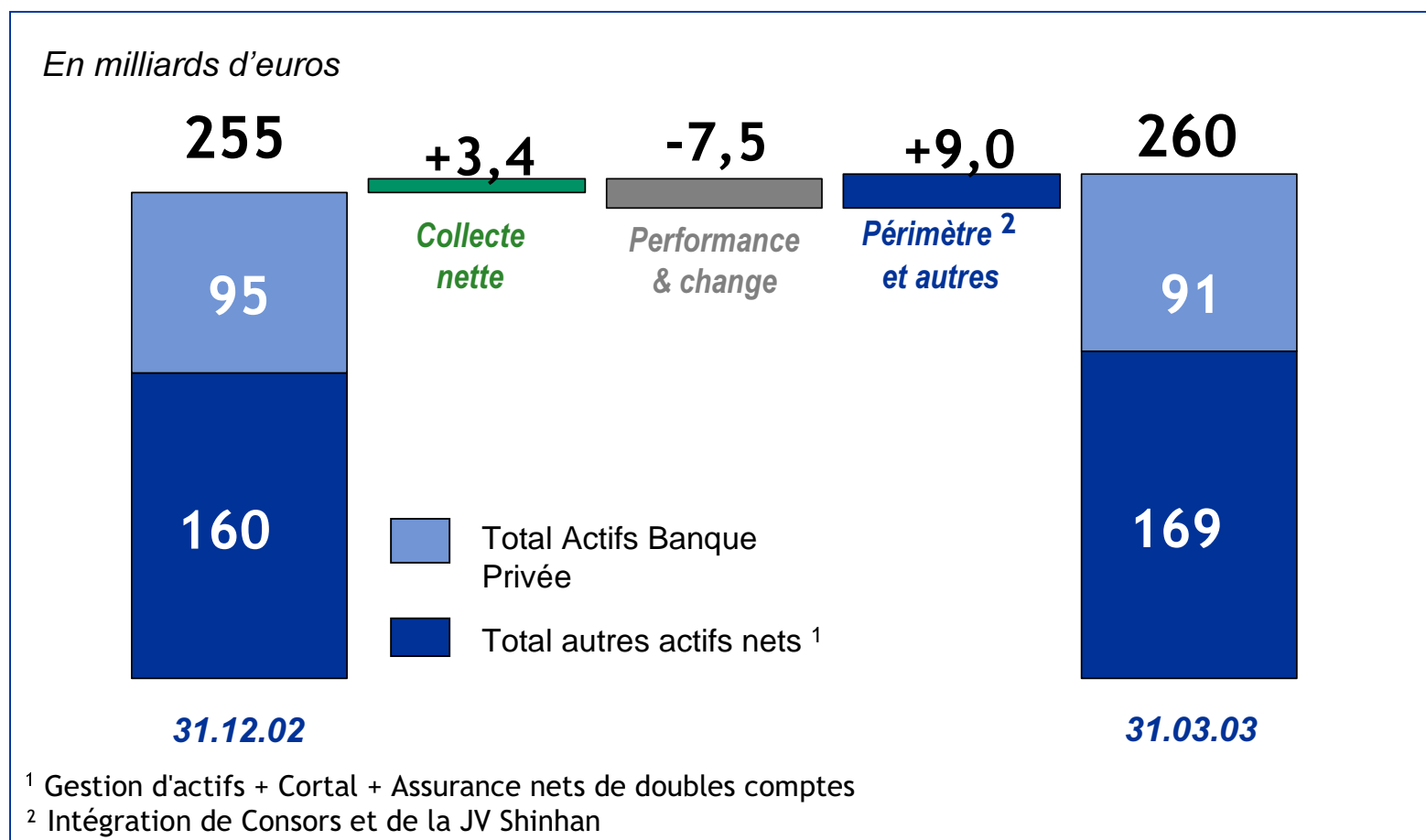
	1T03 / 1T02
PNB	-13,0%
Frais de gestion	=
RBE	-31,7%
Résultat avant impôt	-37,8%

- **Marge sur actifs : 62 pb au 1T03 (64 bp en 2002)**
- **Réduction des coûts à périmètre et taux de change constants (-2% / 4T02), en ligne avec l'objectif 2003**

Collecte nette de +3,4 Md€ au 1T03

- **Effet collecte nette annualisé : +5,3% au 1T03**

→ succès des produits garantis (Z2, Gulf Stream 2, ...)



Métiers Gestion d'Actifs et Banque Privée - Effets des mesures de réduction des coûts engagées en 2002

en millions d'euros

	1T03	1T02	1T03 / 1T02	4T02	1T03 / 4T02
PNB	225	271	-17,0%	223	+0,9%
Frais de gestion	-166	-182	-8,8%	-172	-3,5%
RBE	59	89	-33,7%	51	+15,7%
Coût du risque	-4	4	n.s.	-6	-33,3%
Résultat d'exploitation	55	93	-40,9%	45	+22,2%
Éléments hors exploitation	-3	-2	+50,0%	-7	-57,1%
Résultat avant impôt	52	91	-42,9%	38	+36,8%
Coefficient d'exploitation	73,8%	67,2%	+6,6 pt	77,1%	-3,3 pt

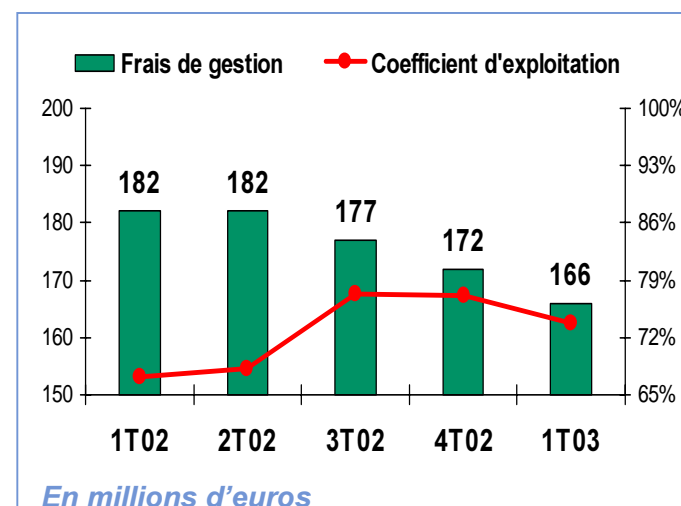
- **Bonne résistance du PNB par rapport au 4T02 (+0,9%), en dépit de la nouvelle baisse des marchés actions**

→ CAC 40 : -7,7% par rapport au 4T02 en moyenne trimestrielle

- **Diminution des coûts**

→ -3,5% / 4T02

→ -8,8% / 1T02



En millions d'euros

GA et BP

● GROUPE ● DETAIL ● **BPGA** ● BFI

Métier Assurance - Bonne activité commerciale, mais impact sur le PNB des provisions sur titres

en millions d'euros

	1T03	1T02	1T03 / 1T02	4T02	1T03 / 4T02
PNB	164	184	-10,9%	195	-15,9%
Frais de gestion	-87	-84	+3,6%	-90	-3,3%
RBE	77	100	-23,0%	105	-26,7%
Coût du risque	0	1	n.s.	2	n.s.
Résultat d'exploitation	77	101	-23,8%	107	-28,0%
Eléments hors exploitation	-1	5	n.s.	5	n.s.
Résultat avant impôt	76	106	-28,3%	112	-32,1%
Coefficient d'exploitation	53,0%	45,7%	+7,3 pt	46,2%	+6,8 pt

- **Bonne performance commerciale :**

- France : Succès des nouveaux produits dans le réseau BDDF et la Banque Privée France
- hors de France : Epargne individuelle et prévoyance (chiffre d'affaires en hausse de 24 % par rapport au 1T02)

- **PNB affecté par la chute des marchés boursiers**

- diminution des commissions liées aux contrats en unités de compte
- provisions sur le portefeuille d'actions

Métier Titres - Résistance des revenus par rapport au 4T02

en millions d'euros

	1T03	1T02	1T03 / 1T02	4T02	1T03 / 4T02
PNB	149	141	+5,7%	125	+19,2%
Frais de gestion	-122	-87	+40,2%	-92	+32,6%
RBE	27	54	-50,0%	33	-18,2%
Coût du risque	0	0	n.s.	1	n.s.
Résultat d'exploitation	27	54	-50,0%	34	-20,6%
Eléments hors exploitation	-10	-3	x3,3	-13	-23,1%
Résultat avant impôt	17	51	-66,7%	21	-19,0%
Coefficient d'exploitation	81,9%	61,7%	+20,2 pt	73,6%	+8,3 pt

- **Nouveaux succès commerciaux**

- Contrats Clearing and Custody avec Deutsche Bank AG Paris, Merrill Lynch International en Belgique, HSBC/CCF aux Pays-Bas

- **Revenus : -2,1% par rapport au 4T02, hors Cogent**

- Contraction des actifs en conservation limitée à 3,3% par rapport au 31.12.02
- Progression soutenue du nombre de transactions traitées (+14% 1T03/1T02; +5% 1T03/4T02)

- **Frais de gestion hors Cogent stables par rapport au 4T02**

- **Cogent :**

- début de mise en oeuvre des synergies prévues
- équilibre opérationnel au 1T03 malgré un environnement dégradé

Plan de présentation

- Résultats du groupe
- Banque de détail
- Banque privée, gestion d'actifs, assurance et titres
- **BNP Paribas Capital**
- Banque de financement et d'investissement

en millions d'euros

	1T03	1T02	4T02
Plus-values nettes	330	125	151
Autres revenus nets	-30	-18	-30
Frais de gestion	-8	-12	-12
Résultat avant impôt	292	95	109

Portefeuille au 31.03.2003

- Valeur estimative : 3,7 Md€ (4,5 Md€ au 31.12.02)
 - dont plus-values latentes nettes* :
 - 0,8 Md€ (1,4 Md€ au 31.12.02)

- Poursuite de la réduction du portefeuille :
 - désinvestissements nets: 0,6 Md€

- Cession de la seconde partie de Royal Canin

Plan de présentation

- Résultats du groupe
- Banque de détail
- Banque privée, gestion d'actifs, assurance et titres
- BNP Paribas Capital
- **Banque de financement et d'investissement**

BFI - Un trimestre d'activité soutenue, comparable au très bon 1T02

en millions d'euros

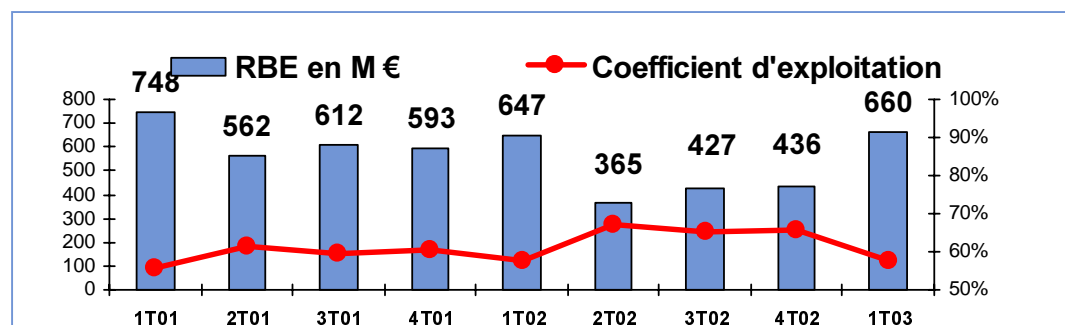
	1T03	1T02	1T03 / 1T02	4T02	1T03 / 4T02
PNB	1 558	1 534	+1,6%	1 273	+22,4%
<i>dont Revenus de trading*</i>	998	843	+18,4%	615	+62,3%
Frais de gestion	-898	-887	+1,2%	-837	+7,3%
RBE	660	647	+2,0%	436	+51,4%
Coût du risque	-174	-147	+18,4%	-221	-21,3%
Résultat d'exploitation	486	500	-2,8%	215	x2,3
Éléments hors exploitation	-3	-2	n.s.	20	n.s.
Résultat avant impôt	483	498	-3,0%	235	x2,1
Coefficient d'exploitation	57,6%	57,8%	-0,2 pt	65,8%	-8,2 pt
Fonds propres alloués (MdE)	7,1	7,9	-9,2%		
ROE avant impôt	27%	25%			

* incluant l'activité clientèle et les revenus correspondants

Variations à périmètre et taux de change constants

PNB
Frais de gestion
RBE
Résultat avant impôt

1T03 / 1T02
+15,6%
+11,8%
+21,0%
+18,8%



- Organisation mise en place en 2002

- création d'un dispositif de « coverage » global

- 16 Senior bankers pour 85 clients stratégiques

- 130 Chargés de relations pour 1 100 clients

- reprise par les financements structurés de la gestion du « book » issu des activités de banque commerciale

*Conséquence en termes de présentation des résultats :
regroupement des activités de financements spécialisés
et de banque commerciale*

en millions d'euros

	1T03	1T02	1T03 / 1T02	4T02	1T03 / 4T02
PNB	496	561	-11,6%	585	-15,2%
Frais de gestion	-237	-265	-10,6%	-238	-0,4%
RBE	259	296	-12,5%	347	-25,4%
Coût du risque	-182	-137	+32,8%	-239	-23,8%
Résultat d'exploitation	77	159	-51,6%	108	-28,7%
Éléments hors exploitation	-9	0	n.s.	28	n.s.
Résultat avant impôt	68	159	-57,2%	136	-50,0%
Coefficient d'exploitation	47,8%	47,2%	+0,6 pt	40,7%	+7,1 pt
Fonds propres alloués (MdE)	4,5	4,5	+1,4%		
ROE avant impôt	6%	14%			

- **Revenus :**
 - sélectivité accrue dans la politique de crédit
 - pressions baissières sur les marges, notamment en Asie, du fait de la faible demande de crédits d'investissements
 - résistance de l'ensemble « *Energy Commodities Export and Project* » dans un environnement mitigé (prix du baril élevé mais baisse du USD)
- **Coût du risque : baisse par rapport au 4T02 malgré l'impact de la provision générale (70 M€)**
- **ROE avant impôt et provision générale : 12%**

Conseil et marchés de capitaux - Vif rebond des revenus et des résultats

en millions d'euros

	1T03	1T02	1T03 / 1T02	4T02	1T03 / 4T02
PNB	1 062	973	+9,1%	688	+54,4%
Frais de gestion	-661	-622	+6,3%	-599	+10,4%
RBE	401	351	+14,2%	89	x4,5
Coût du risque	8	-10	n.s.	18	-55,6%
Résultat d'exploitation	409	341	+19,9%	107	x3,8
Éléments hors exploitation	6	-2	n.s.	-8	n.s.
Résultat avant impôt	415	339	+22,4%	99	x4,2
Coefficient d'exploitation	62,2%	63,9%	-1,7 pt	87,1%	-24,9 pt
Fonds propres alloués (MdE)	2,6	3,4	-23,2%		
ROE avant impôt	63%	40%			

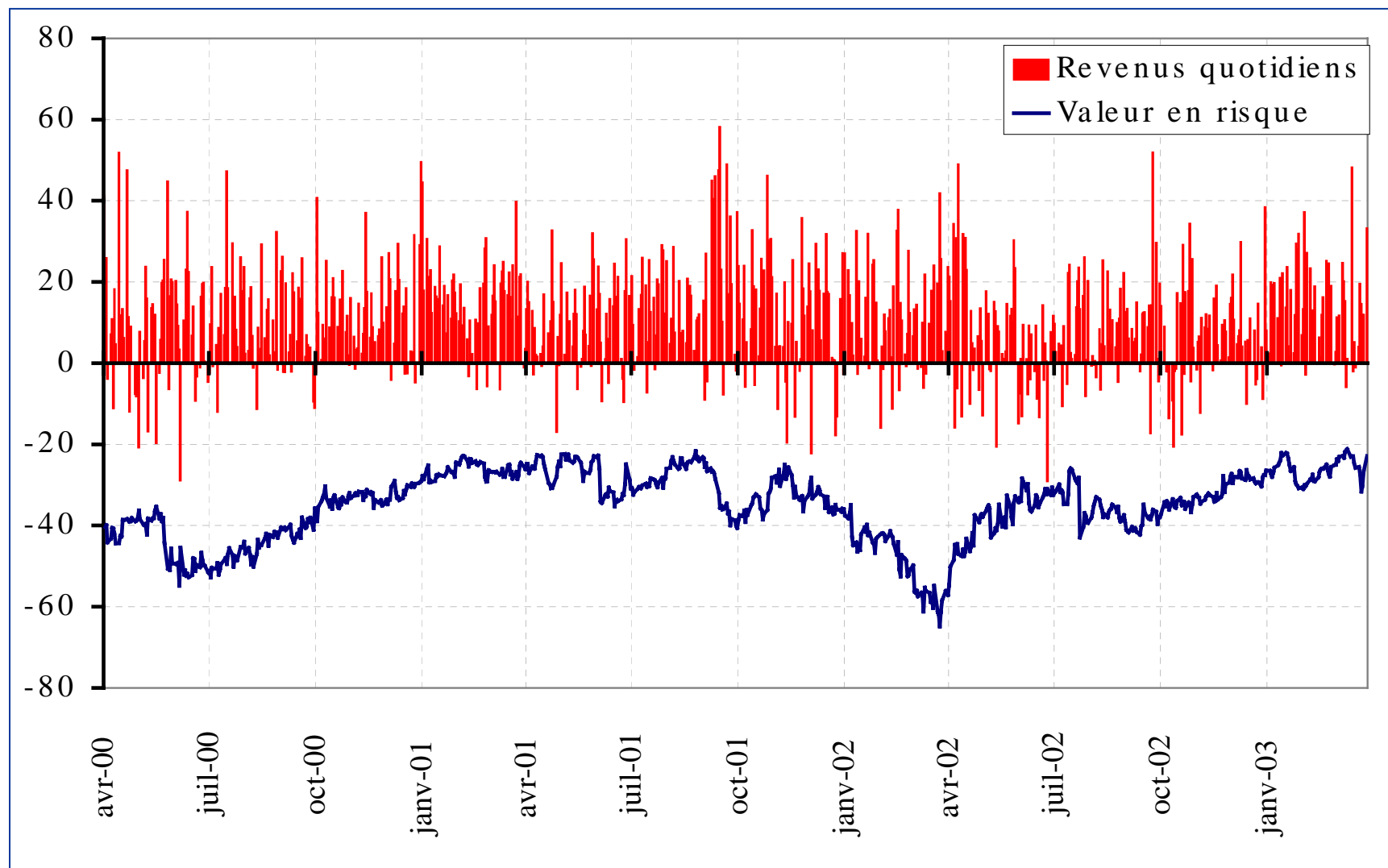
● Revenus

- très bonne performance de l'ensemble des activités de « fixed income »
- net rebond, par rapport au 4 T02, des activités de dérivés actions
- activités « cash actions » toujours très affectées par les mauvaises conditions de marché

● Coûts

- impact du provisionnement des bonus

Value-At-Risk (1jour-99%)



	1 T 03	2002*
FIXED-INCOME (worldwide)		
<i>All Invest.-grade bonds in euros (bookrun.)</i>	# 2	# 5
<i>All Corporate bonds in euros (bookrun.)</i>	# 2	# 3
<i>All bonds in euros, bookrunners</i>	# 3	# 9
<i>All Euromarket issues, bookrunners</i>	# 4	# 10
FINANCEMENTS STRUCTURES		
<i>Top bookrunner of Synd. Credits worldwide (volume)</i>	# 9	# 8
<i>Top bookrunner of Synd. Credits EMEA (volume)</i>	# 2	# 5
<i>Top mandated arrangers of Synd. Credits EMEA (volume)</i>	# 4	# 5
CORPORATE FINANCE		
<i>International EMEA Convertible issues</i>	# 4	# 6
<i>M&A Europe, completed deals (by amount)</i>	#12	# 12

*Année 2002

Source: IFR - Thomson Financial

Annexes Groupe

Fonds propres alloués aux pôles opérationnels

en milliards d'euros	1T03	1T02	Variation
Banque de détail	9,5	9,4	+0,4%
BDDF	4,5	5,0	-9,4%
BDDI	2,0	1,7	+19,1%
SFS	2,9	2,8	+6,4%
BPGA	2,8	2,8	=
GA et BP	0,8	0,9	-9,8%
Assurance	1,8	1,6	+10,4%
Titres	0,3	0,4	-22,7%
BFI	7,1	7,9	-9,2%
Conseil et marchés de capitaux	2,6	3,4	-23,2%
Métiers de financements	4,5	4,5	+1,4%
BNP Paribas Capital	1,3	1,8	-24,9%
Total pôles opérationnels	20,7	21,9	-5,1%

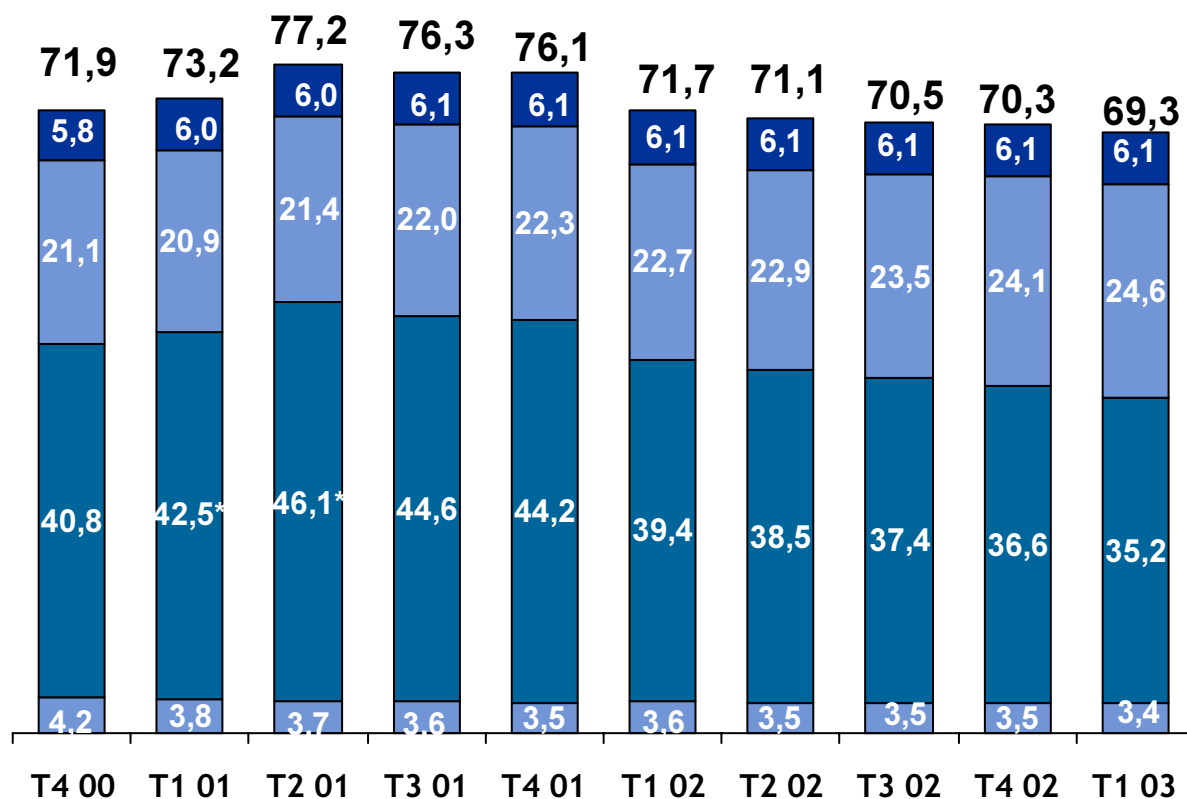
L'allocation des fonds propres aux pôles opérationnels répond aux exigences et méthodes de calcul du ratio international de solvabilité (Cooke) et s'effectue sur la base de 6% des actifs pondérés.

Pour compléter cette approche il est ajouté :

- dans les métiers de Banque Privée et de Gestion d'Actifs, un montant de 0,25% des actifs sous gestion.
- pour l'activité Assurance, l'allocation de fonds propres est portée à 100% du besoin en marge de solvabilité
- pour les activités de Private Equity, un pourcentage de la valeur nette comptable des titres, variable selon la nature de la participation, de façon à refléter le niveau réel des risques encourus

Annexes-BDDF

Encours moyens en Md €



* Opérations exceptionnelles enregistrées au 1er semestre 2001

Variations 1T03/1T02

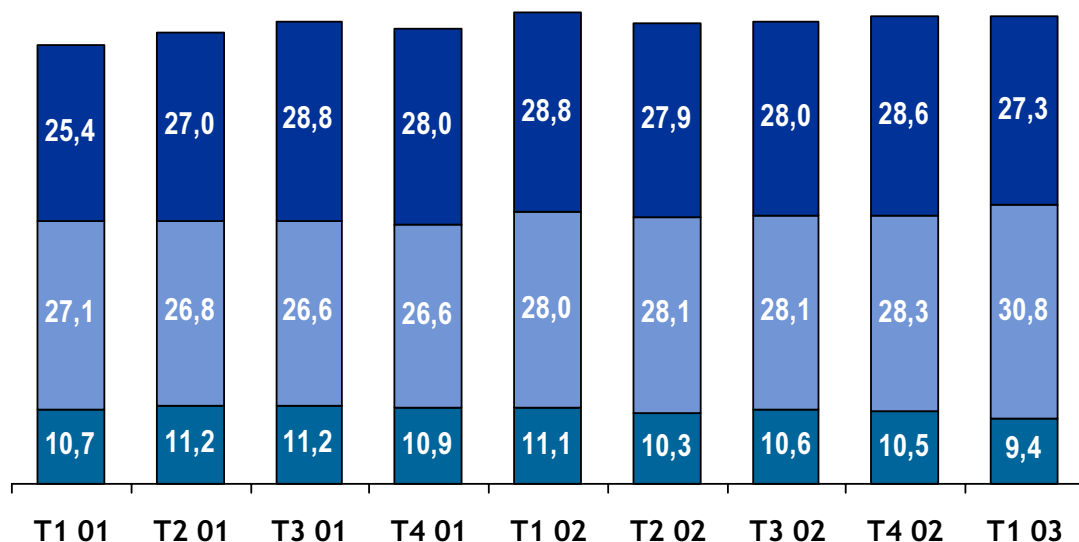
Total crédits bruts : -3,4%

Consommation : +0,3%

Immobilier : +8,7%

Entreprises : -10,8%

Encours moyens en Md €



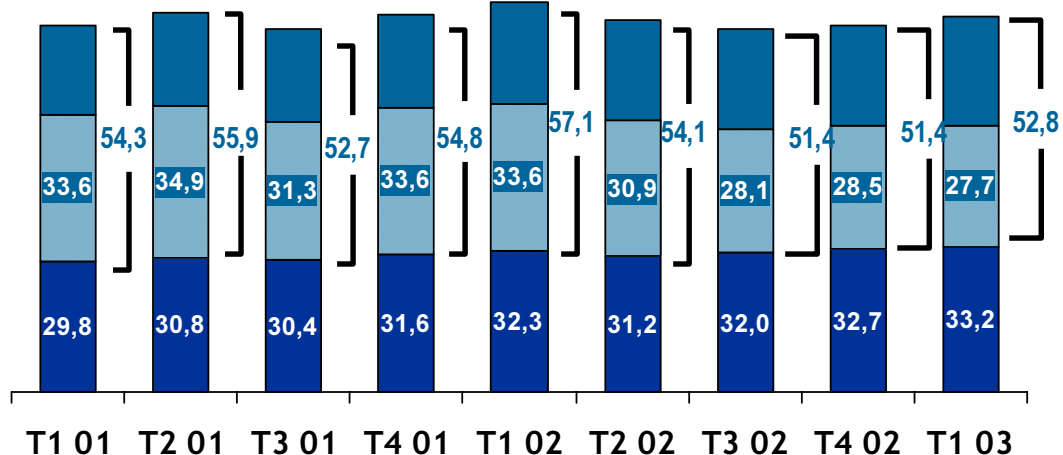
Variations 1T03/1T02

Dépôts à vue : - 5,0%

Comptes d'épargne : +10,1%

Dépôts à taux de marché: - 15,9%

Encours fin de période en Md €



Variations 1T03/1T02

OPCVM¹ : -7,5 %

Dont OPCVM MLT : -17,3 %
(CAC 40: -44,1% / 31.03.02)

Assurance vie : +2,7%

¹ Europerformance (OPCVM de droit français commercialisés); ne comprennent pas les OPCVM localisés hors de France et notamment Parvest

Annexes-SFS

en milliards d'euros

	mars-03	mars-02	Variation 1 an / mars-02	déc-02	Variation 1 trim. / déc-02
Cetelem MT + CT	27,5	25,3	+8,9%	27,8	-1,0%
France ¹	17,9	17,2	+4,3%	18,5	-3,1%
Hors France	9,6	8,1	+18,5%	9,3	+3,2%
BNP Paribas Lease Group MT	16,0	16,9	-5,6%	15,8	+1,0%
France ¹	12,9	14,3	-9,8%	12,6	+2,1%
Europe (hors France) ²	3,1	2,6	+17,5%	3,2	-3,4%
UCB	14,6	13,4	+8,3%	14,3	+1,8%
France Particuliers	8,8	8,8	+0,9%	8,9	-0,3%
Europe (hors France)	5,7	4,7	+22,2%	5,4	+5,1%
Location Longue Durée avec services	4,5	4,3	+5,8%	4,5	+0,1%
France	1,7	1,5	+8,7%	1,6	+3,2%
Europe (hors France)	2,9	2,7	+4,3%	2,9	-1,6%

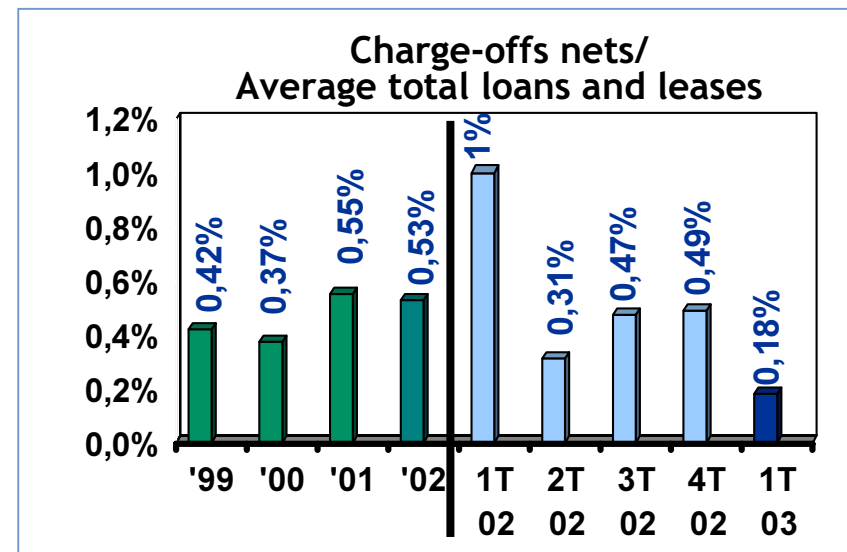
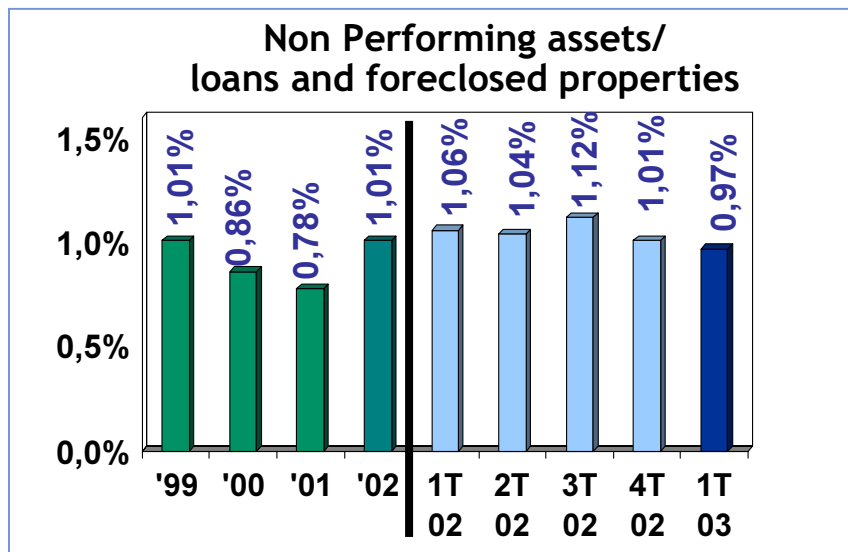
ARVAL PHH

Total véhicules gérés (en milliers)	613	664	-7,7%	650	-5,7%
France	174	160	+8,9%	171	+1,8%
Europe Continentale hors France	136	112	+21,6%	135	+0,9%
Royaume-Uni	303	392	-22,9%	344	-12,0%

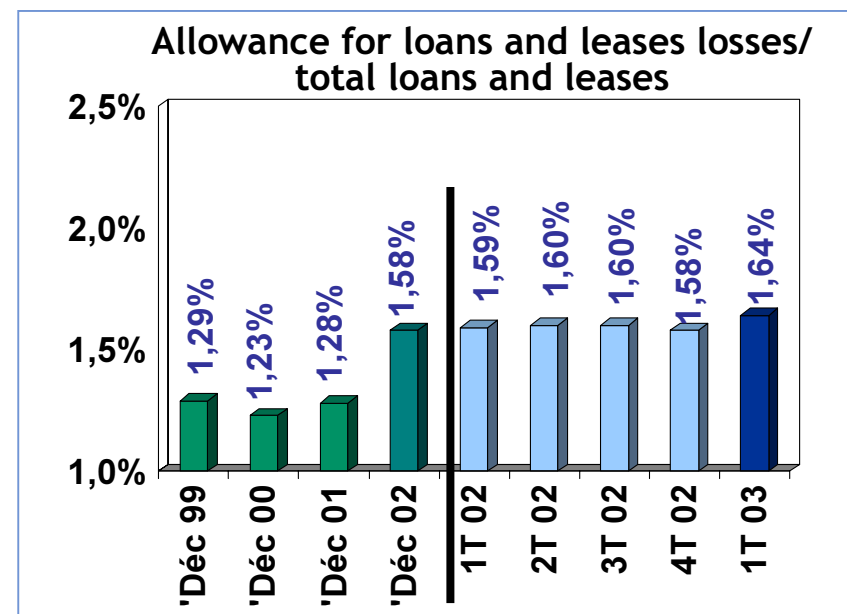
¹Transfert des encours du Crédit Universel (1,2MdE) de BNP Paribas Lease Group à Cetelem au 4T02

² Impact CNH : +0,3 MdE au 4T02

Annexes-BDDI



■ ■ ■ Après acquisition d'UCB



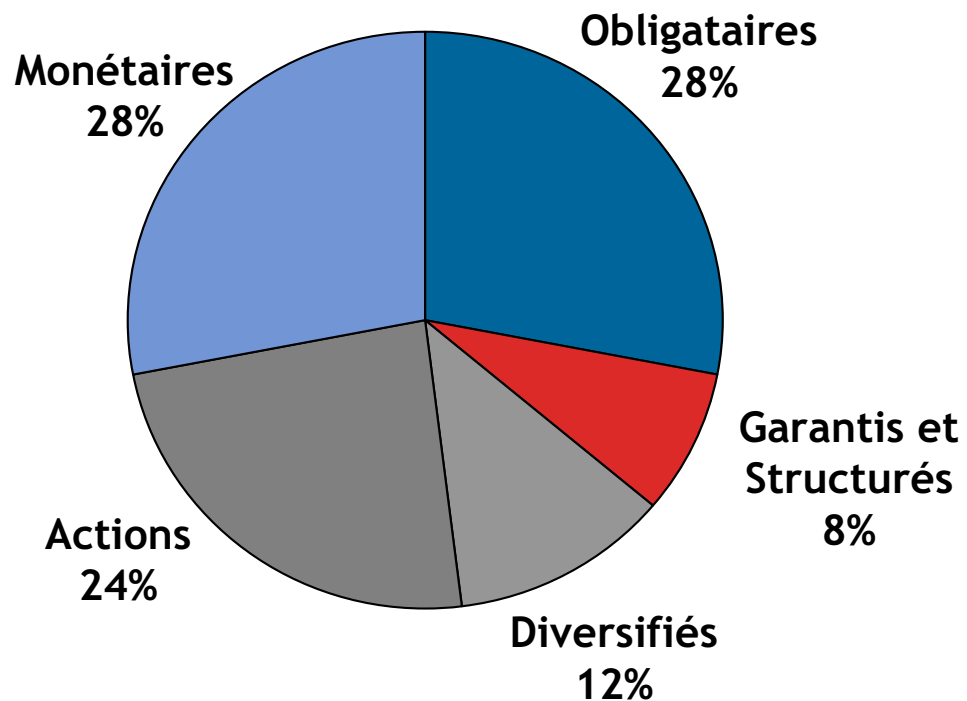
BDDI

● GROUPE ● DETAIL ● BPGA ● BFI

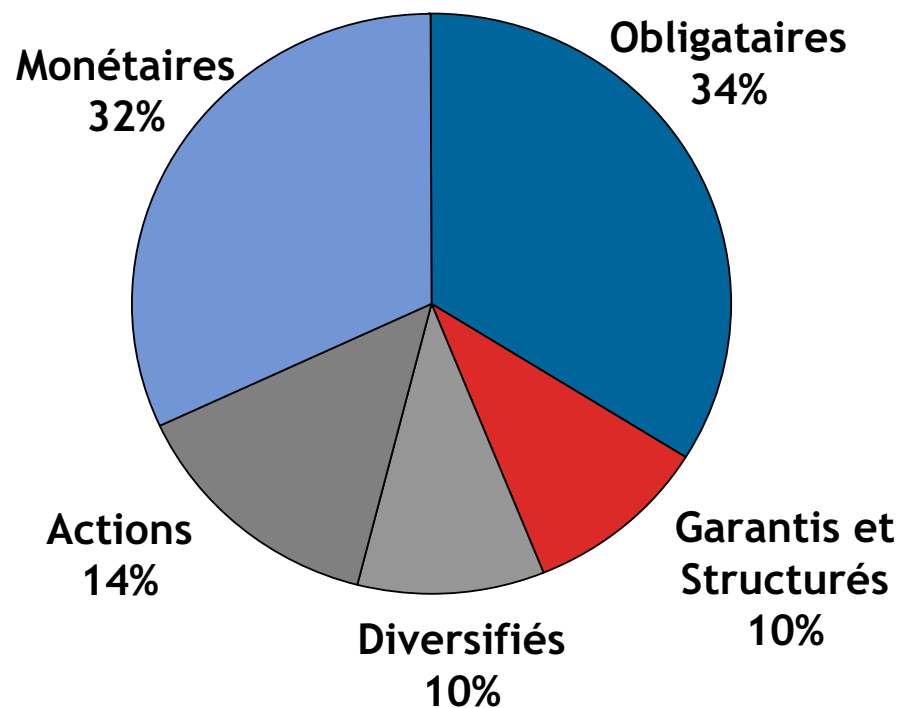
Annexes-BPGA

Gestion d'actifs

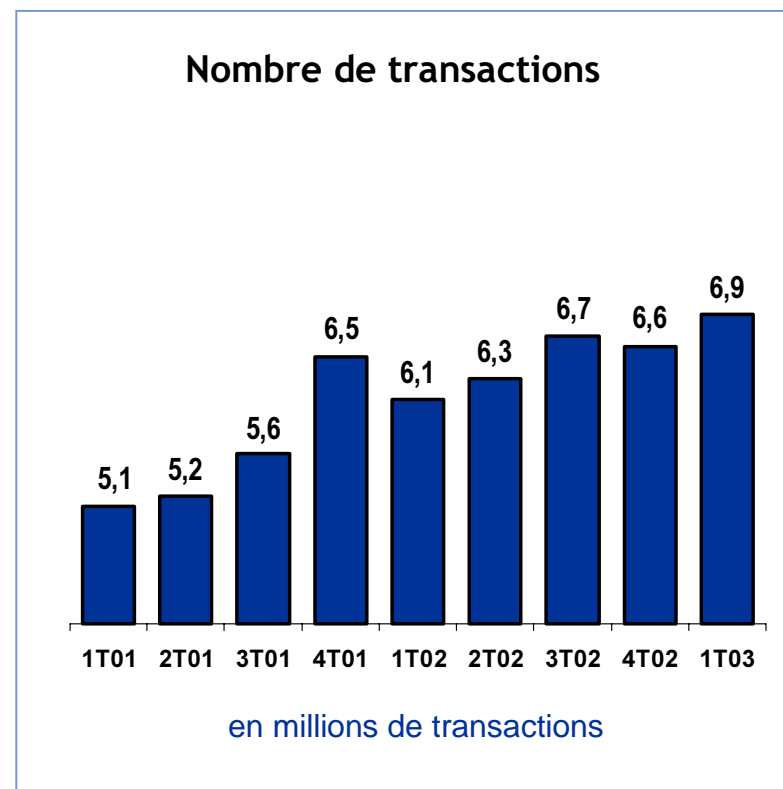
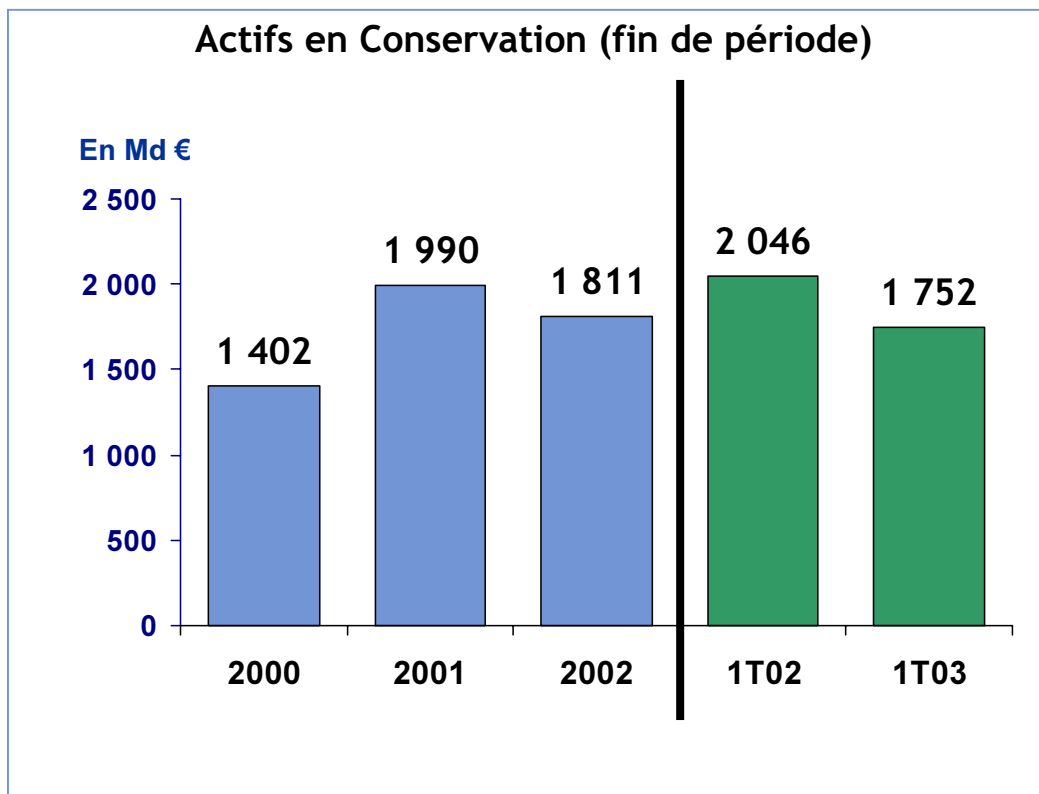
31.03.02



31.03.03



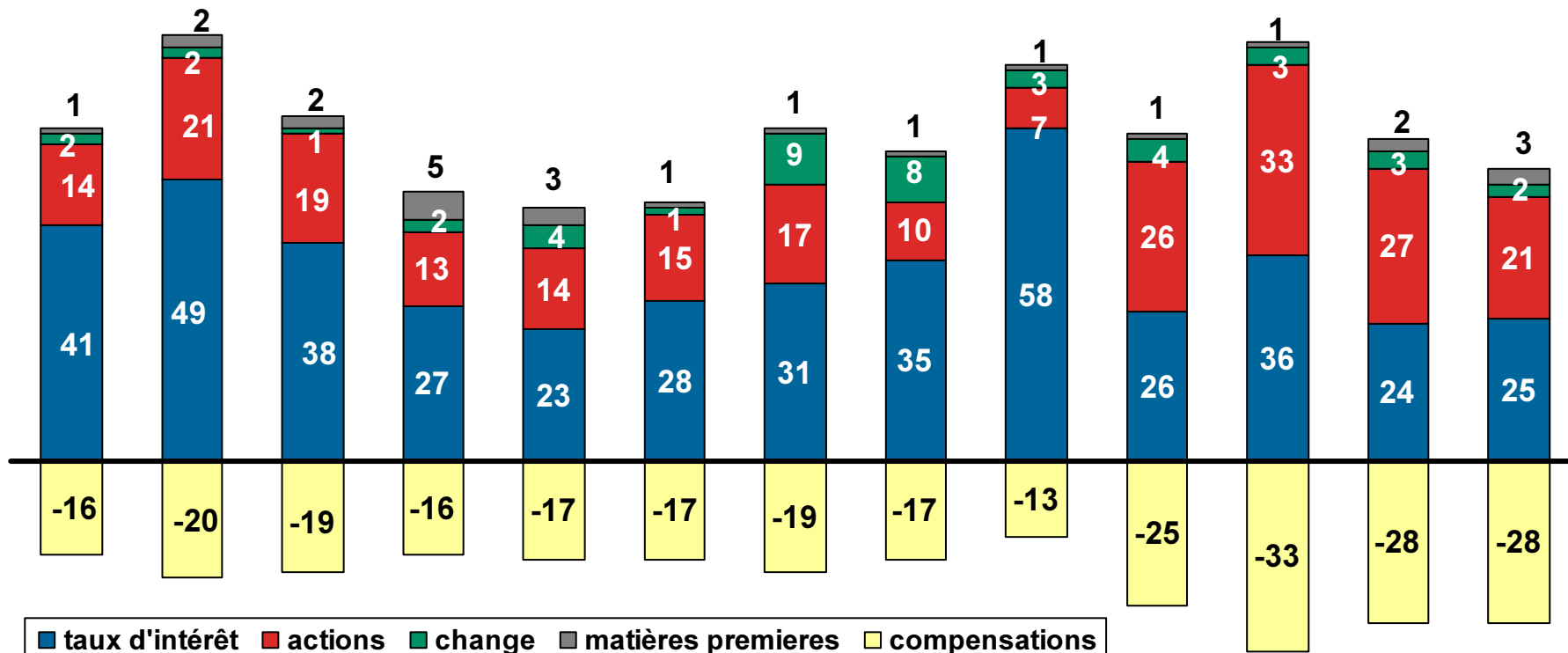
Métier titres- Actifs sous conservation et nombre de transactions



Annexes-BFI

VAR (1 jour - 99%) par nature de risque

En millions d'euros



■ taux d'intérêt ■ actions ■ change ■ matières premières ■ compensations

Date	31.03.00	30.06.00	30.09.00	29.12.00	31.03.01	29.06.01	28.09.01	31.12.01	29.03.02	28.06.02	30.09.02	31.12.02	31.03.02
Total	42	54	41	31	27	28	39	37	56	32	40	28	23