



BNP PARIBAS

**Résultats
au 30 septembre 2001**

- 1 Résultats du groupe**
- 2 Banque de Détail**
- 3 Banque Privée, Gestion d'Actifs, Assurance, Titres**
- 4 Banque de Financement et d'Investissement**
- 5 BNP Paribas Capital**

1 Résultats du groupe

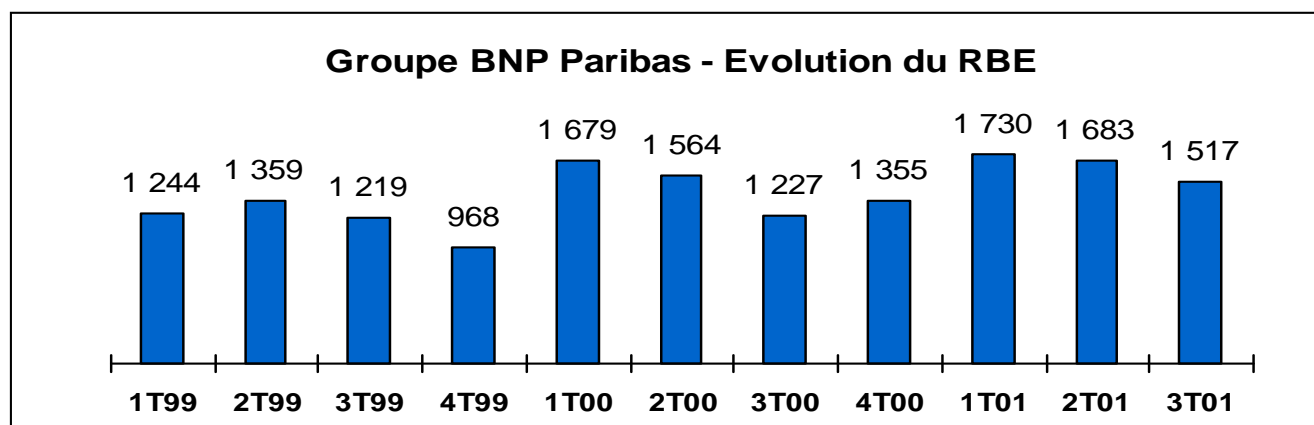
2 Banque de Détail

3 Banque Privée, Gestion d'Actifs,
Assurance, Titres

4 Banque de Financement et d'Investissement

5 BNP Paribas Capital

en millions d'euros	3T01	3T00	3T01/ 3T00	2T01	3T01/ 2T01	9M01	9M00	9M01/ 9M00
Produit net bancaire	4 200	3 822	+9,9%	4 371	-3,9%	13 051	12 207	+6,9%
Frais de gestion	-2 683	-2 595	+3,4%	-2 688	-0,2%	-8 121	-7 737	+5,0%
Résultat brut d'exploitation	1 517	1 227	+23,6%	1 683	-9,9%	4 930	4 470	+10,3%
Coût du risque	-370	-308	+20,1%	-308	+20,1%	-902	-739	+22,1%
Résultat d'exploitation	1 147	919	+24,8%	1 375	-16,6%	4 028	3 731	+8,0%
Coefficient d'exploitation	63,9%	67,9%	-4,0 pt	61,5%	+2,4 pt	62,2%	63,4%	-1,2 pt



en millions d'euros	3T01	3T00	3T01/ 3T00	2T01	3T01/ 2T01	9M01	9M00	9M01/ 9M00
Résultat d'exploitation	1 147	919	+24,8%	1 375	-16,6%	4 028	3 731	+8,0%
Sociétés mises en équivalence	22	46	-52,2%	70	-68,6%	237	178	+33,1%
Plus-values des activités de Private Equity	-7	271	n.s.	269	n.s.	324	899	-64,0%
Plus-values du portefeuille actions	162	312	-48,1%	75	n.s.	502	766	-34,5%
Goodwill	-44	-32	+37,5%	-46	-4,3%	-144	-101	+42,6%
Eléments exceptionnels	-53	-69	-23,2%	29	n.s.	-37	-149	-75,2%
Résultat avant impôt	1 227	1 447	-15,2%	1 772	-30,8%	4 910	5 324	-7,8%
Impôt	-402	-547	-26,5%	-504	-20,2%	-1 486	-1 584	-6,2%
Intérêts minoritaires	-82	-96	-14,6%	-111	-26,1%	-272	-342	-20,5%
Résultat net part du groupe	743	804	-7,6%	1 157	-35,8%	3 152	3 398	-7,2%

ROE après impôt sur 9 mois

18,9% **22,1%**

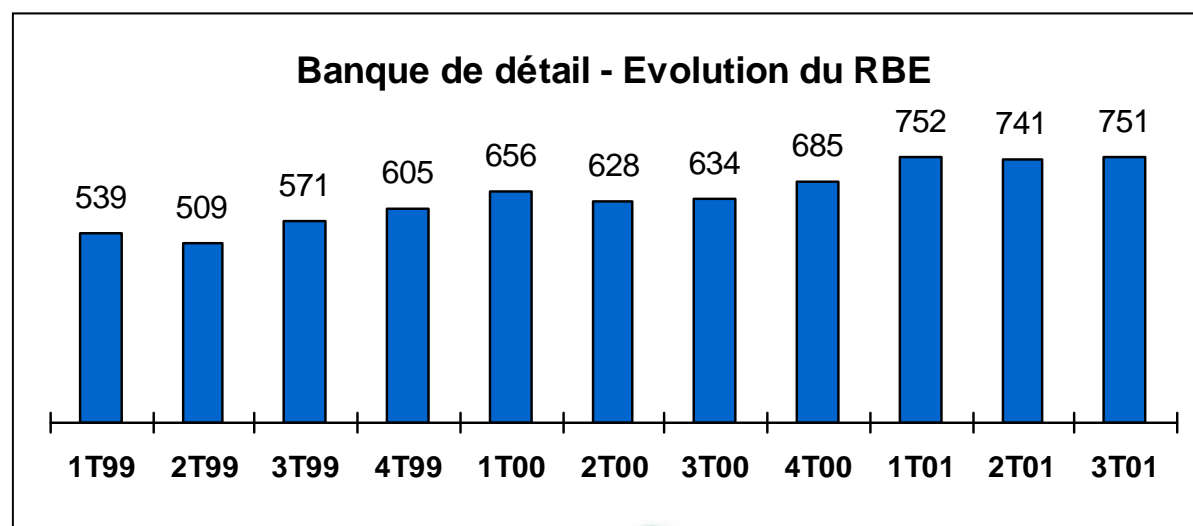
Résultat par pôle au 3^e trimestre 2001

en millions d'euros	Banque de détail*	BPGA	BNPP Capital	BFI	Autres activités	Groupe
PNB	2 166	548	41	1 510	-65	4 200
Var/3T00	+9,2%	+3,4%	n.s.	+15,9%	n.s.	+9,9%
Var/2T01	+0,2%	-9,3%	-55,9%	+3,2%	n.s.	-3,9%
Frais de gestion	-1 415	-327	-10	-898	-33	-2 683
Var/3T00	+4,8%	-1,2%	-16,7%	+3,6%	-5,7%	+3,4%
Var/2T01	-0,4%	-0,3%	-47,4%	-0,3%	+73,7%	-0,2%
RBE	751	221	31	612	-98	1 517
Var/3T00	+18,5%	+11,1%	n.s.	+40,4%	n.s.	+23,6%
Var/2T01	+1,3%	-19,9%	-58,1%	+8,9%	n.s.	-9,9%
Coût du risque	-182	-17	-1	-168	-2	-370
Var/3T00	+97,8%	n.s.	-50,0%	-6,7%	-93,3%	+20,1%
Var/2T01	+11,7%	-54,1%	n.s.	+54,1%	n.s.	+20,1%
Résultat d'exploitation	569	204	30	444	-100	1 147
Var/3T00	+5,0%	+4,6%	n.s.	+73,4%	+81,8%	+24,8%
Var/2T01	-1,6%	-14,6%	-59,5%	-2,0%	n.s.	-16,6%
SME	22	6	0	-1	-5	22
Plus-values	0	-1	-7	-41	204	155
Goodwill	-28	-14	-6	-3	7	-44
Exceptionnel et divers	0	1	0	-19	-35	-53
Résultat avant impôt	563	196	17	380	71	1 227
Var/3T00	+8,3%	-1,5%	-93,3%	-2,1%	-18,4%	-15,2%
Var/2T01	-1,7%	-22,5%	-95,0%	-16,1%	-53,0%	-30,8%

* Incluant 2/3 de la Banque Privée en France

- 
- 1 Résultats du groupe**
 - 2 Banque de Détail**
 - 3 Banque Privée et Gestion d'Actifs**
 - 4 Banque de Financement et d'Investissement**
 - 5 BNP Paribas Capital**

en millions d'euros	3T01	3T00	3T01/ 3T00	2T01	3T01/ 2T01	9M01	9M00	9M01/ 9M00
PNB	2 166	1 984	+9,2%	2 162	+0,2%	6 466	5 906	+9,5%
Frais de gestion	-1 415	-1 350	+4,8%	-1 421	-0,4%	-4 222	-3 988	+5,9%
RBE	751	634	+18,5%	741	+1,3%	2 244	1 918	+17,0%
Coût du risque	-182	-92	+97,8%	-163	+11,7%	-473	-404	+17,1%
Résultat d'exploitation	569	542	+5,0%	578	-1,6%	1 771	1 514	+17,0%
Eléments hors exploitation	-6	-22	-72,7%	-5	+20,0%	-35	0	n.s.
Résultat avant impôt	563	520	+8,3%	573	-1,7%	1 736	1 514	+14,7%
Coefficient d'exploitation	65,3%	68,0%	-2,7 pt	65,7%	-0,4 pt	65,3%	67,5%	-2,2 pt
Fonds propres alloués (Md E)						9,2	8,3	
ROE avant impôt						25%	24%	



Banque de détail- répartition des résultats au 3è trimestre 2001

		BDDF (2/3 de BPF*)	BDDI	SFS	Total Banque de détail
En millions d'euros					
PNB		1 131	460	575	2 166
	<i>Var/3T00</i>	+6,1%	+11,7%	+13,6%	+9,2%
	<i>Var/2T01</i>	+4,1%	-1,7%	-5,4%	+0,2%
Frais de gestion		-794	-262	-359	-1 415
	<i>Var/3T00</i>	+0,5%	+8,7%	+12,5%	+4,8%
	<i>Var/2T01</i>	+3,1%	-1,1%	-7,0%	-0,4%
RBE		337	198	216	751
	<i>Var/3T00</i>	+22,1%	+15,8%	+15,5%	+18,5%
	<i>Var/2T01</i>	+6,6%	-2,5%	-2,7%	+1,3%
Coût du risque		-80	-28	-74	-182
	<i>Var/3T00</i>	<i>n.s.</i>	<i>n.s.</i>	+10,4%	+97,8%
	<i>Var/2T01</i>	+70,2%	-31,7%	-1,3%	+11,7%
Résultat d'exploitation		257	170	142	569
	<i>Var/3T00</i>	-0,4%	+3,7%	+18,3%	+5,0%
	<i>Var/2T01</i>	-4,5%	+4,9%	-3,4%	-1,6%
SME		2	1	19	22
Plus-values		0	0	0	0
Goodwill		0	-1	-27	-28
Exceptionnel et divers		0	-2	2	0
Résultat avant impôt		259	168	136	563
	<i>Var/3T00</i>	+0,4%	+22,6%	+8,8%	+8,3%
	<i>Var/2T01</i>	-3,4%	+7,7%	-8,7%	-1,7%
Minoritaires		0	-54	-4	-58

* Incluant 2/3 de la Banque Privée en France

2 Banque de Détail

2.1 Banque de Détail en France

2.2 Services Financiers Spécialisés

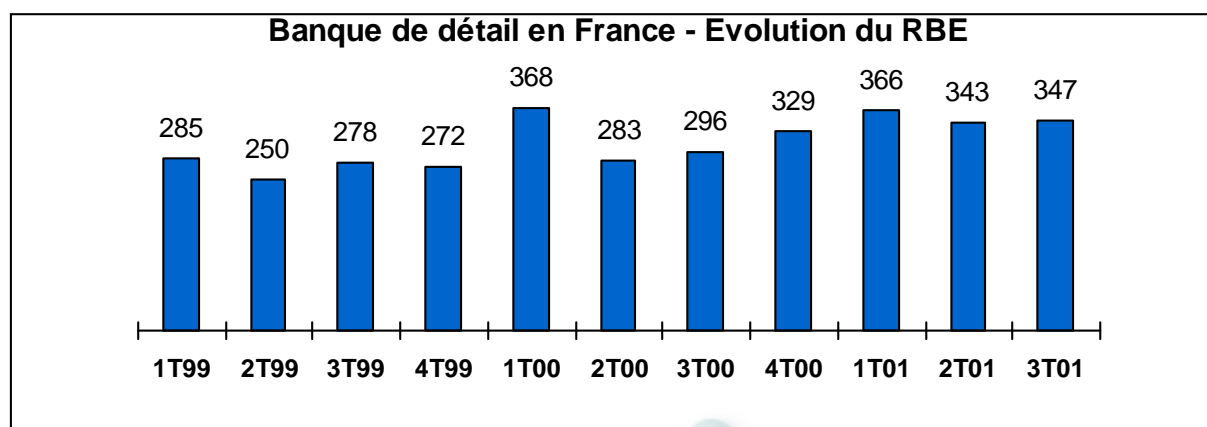
2.3 Banque de Détail à l'International

Banque de Détail en France

en millions d'euros	3T01	3T00	3T01/ 3T00	2T01	3T01/ 2T01	9M01	9M00	9M01/ 9M00
PNB	1 167	1 103	+5,8%	1 130	+3,3%	3 455	3 333	+3,7%
dont Commissions	487	497	-2,0%	489	-0,4%	1 518	1 523	-0,3%
dont Marge d'intérêt	680	606	+12,2%	641	+6,1%	1 937	1 810	+7,0%
Frais de gestion	-820	-807	+1,6%	-787	+4,2%	-2 399	-2 386	+0,5%
RBE	347	296	+17,2%	343	+1,2%	1 056	947	+11,5%
Coût du risque	-80	-18	n.s.	-47	+70,2%	-144	-101	+42,6%
Résultat d'exploitation	267	278	-4,0%	296	-9,8%	912	846	+7,8%
Eléments hors exploitation	2	0	n.s.	-1	n.s.	0	8	n.s.
Résultat avant impôt	269	278	-3,2%	295	-8,8%	912	854	+6,8%
Résultat attribuable à BPGA	10 ¹	20	-50,0%	27	-63,0%	65	68	-4,4%
Résultat avant impôt de BDDF	259	258	+0,4%	268	-3,4%	847	786	+7,8%
Coefficient d'exploitation	70,3%	73,2%	-2,9 pt	69,6%	+0,7 pt	69,4%	71,6%	-2,2 pt
Fonds propres alloués (Md E)						5,1	4,6	
ROE avant impôt						22%	23%	

Avec 100% de la Banque Privée France pour les lignes PNB à Résultat avant impôt

1 Un Changement de périmètre provoque une minoration exceptionnelle de 5ME du résultat attribuable à BPGA



- **Poursuite du développement du fonds de commerce**
 - **Parc de comptes à vue de particuliers : + 41 800 au 3T01**
 - **Banque privée France : + 6 000 clients depuis le début de l'année en ligne avec l'objectif 2001**

- **Réalisation des projets de développement prévus tout en maîtrisant les frais généraux**
 - **Augmentation de l'effectif commercial : +221 personnes depuis le début de l'année**
 - **Mise en place progressive de la banque multicanal depuis mi-2001**
 - **Poursuite de la maîtrise des frais généraux : +1,6% au 3T01**

Banque de détail en France : Total Crédits, Dépôts et fonds sous gestion

Encours moyens en MdE **3T01** **var./3T00** **var./2T01**

CREDITS

Total crédits	77,0	+9,5%	-1,6%
Entreprises	45,4	+15,0%	-3,9%
Particuliers	28,1	+5,7%	+2,6%
dont Immobilier	22,0	+5,3%	+3,0%
dont Consommation	6,1	+7,2%	+1,2%

DEPOTS ET FONDS SOUS GESTION

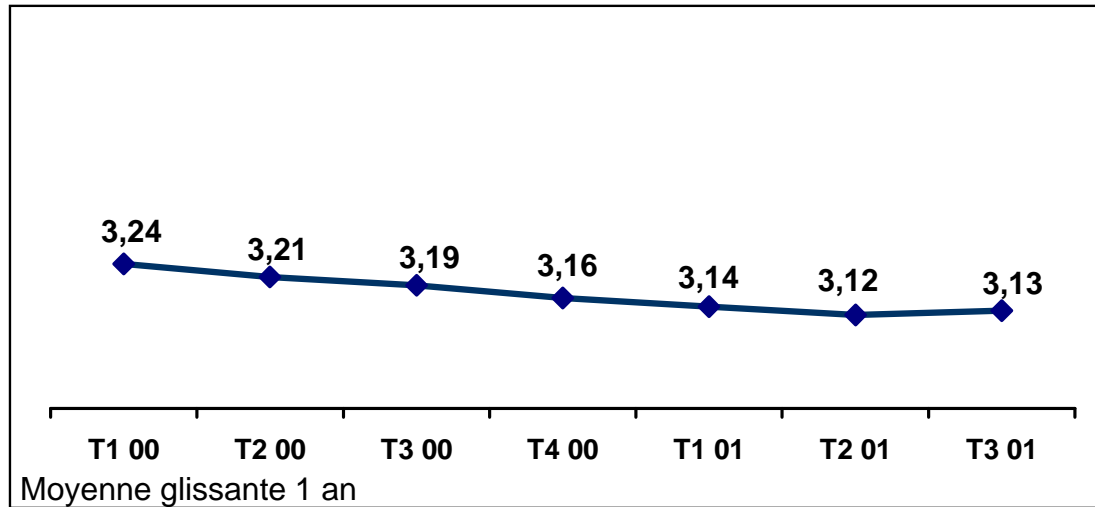
Assurance Vie ¹	28,9	+1,7%	-1,5%
OPCVM ¹	48,2	+0,6%	-5,2%
Dépôts à vue ²	28,8	+8,4%	+1,4%
Comptes d'épargne	26,6	-2,8%	-0,7%
Dépôts à taux de marché ³	11,6	+7,9%	-1,4%

¹ Encours fin de période

² Définition classification Banque de France

³ Après reclassification d'une partie de ces dépôts vers BFI (6,8 MdE au 2T01 et de 0,5 MdE au 3T00)

Marge globale d'intermédiation



- **Amélioration au 3T01 de la marge globale d'intermédiation**
 - **Crédits : amélioration des marges à la production**
 - **Ressources : part accrue des dépôts à vue**

2 Banque de Détail

2.1 Banque de Détail en France

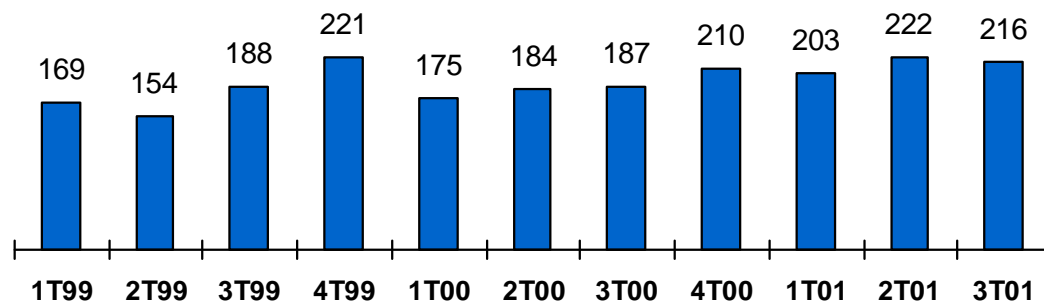
2.2 Services Financiers Spécialisés

2.3 Banque de Détail à l'International

Services Financiers Spécialisés

en millions d'euros	3T01	3T00	3T01/ 3T00	2T01	3T01/ 2T01	9M01	9M00	9M01/ 9M00
PNB	575	506	+13,6%	608	-5,4%	1 751	1 514	+15,7%
Frais de gestion	-359	-319	+12,5%	-386	-7,0%	-1 110	-968	+14,7%
RBE	216	187	+15,5%	222	-2,7%	641	546	+17,4%
Coût du risque	-74	-67	+10,4%	-75	-1,3%	-217	-181	+19,9%
Résultat d'exploitation	142	120	+18,3%	147	-3,4%	424	365	+16,2%
Eléments hors exploitation	-6	5	n.s.	2	n.s.	-10	22	n.s.
Résultat avant impôt	136	125	+8,8%	149	-8,7%	414	387	+7,0%
Coefficient d'exploitation	62,4%	63,0%	-0,6 pt	63,5%	-1,1 pt	63,4%	63,9%	-0,5 pt
Fonds propres alloués (Md E)						2,5	2,4	
ROE avant impôt						22%	22%	

Services financiers spécialisés - Evolution du RBE



SFS-encours gérés

en milliards d'euros	juin-00	sept-00	déc-00	mars-01	juin-01 ¹	sept-01
Cetelem MT + CT	18,8	19,3	19,8	20,1	20,4	20,8
France	14,4	14,6	14,8	14,7	15,0	15,2
Hors France	4,4	4,7	5,1	5,3	5,4	5,6
BNP Paribas Lease Group MT + CT	14,7	15,4	15,4	16,3	17,1	17,4
France	12,8	13,4	13,0	14,0	14,4	14,9
Europe (hors France)	1,9	2,0	2,3	2,3	2,6	2,5
UCB	13,9	13,9	13,8	13,9	14,1	14,2
France	10,4	10,3	10,1	9,9	9,9	9,9
Europe (hors France)	3,5	3,6	3,8	3,9	4,2	4,3
Location Longue Durée avec services²	1,4	1,5	2,7	3,5	3,6	3,6
France	0,9	0,9	0,9	1,1	1,2	1,3
Europe (hors France)	0,6	0,6	1,8	2,4	2,4	2,3
Total (hors doubles comptes)	48,4	50,1	51,3	53,2	54,8	55,7
France	38,1	39,2	38,4	39,3	40,2	41,0
Hors France	10,3	10,9	12,9	13,9	14,6	14,7
ARVAL –PHH						
Total véhicules gérés	610 333	623 479	642 354	642 457	650 533	654 706
France	127 415	135 760	136 649	139 468	145 800	151 426
Hors France	482 492	490 775	505 705	502 989	504 733	503 280

¹ Données définitives au 30.6.01

² Encours financés - changement de périmètre : PHH Europe intégré à partir de décembre 2000

- **Conjoncture défavorable en France en 2001 pour les sociétés de crédit consommation : faiblesse de la demande de crédit**
- **Coût du risque : les outils de score ont été adaptés pour faire face à la détérioration des risques en France (conséquence de la réglementation sur le surendettement)**
- **Poursuite du développement**
 - **Elargissement du partenariat avec le groupe Caisses d'Epargne :**
 - création d'une filiale commune (33% Cetelem/67% groupe CE) pour la commercialisation et la gestion d'une gamme complète de produits de crédit à la consommation au sein du réseau CE
 - **Evolution du partenariat avec le groupe PPR :**
 - reprise par Finaref en octobre 2002 de la distribution et de la gestion des cartes et des crédits auprès de la clientèle des magasins Conforama
 - création de filiales communes Cetelem / Finaref en Italie, en Espagne et au Portugal pour développer des activités de crédit avec les enseignes du groupe PPR dans chacun de ces pays

■ Lease Group :

- Dynamique de croissance, tant en France qu'à l'international, se traduisant par une progression des encours moyen terme de +15% par rapport au 30.9.00

■ ARVAL-PHH :

- Très bonne performance en France : parc de véhicules gérés en hausse de 11,5% sur un an

■ Cortal :

- Résultat positif atteint sur les neuf premiers mois
- Frais de gestion en baisse de 20% sur les 9 premiers mois (effectifs de Cortal France : -15% depuis décembre 2000)
- Stabilisation du nombre de clients au dessus de 620 000 depuis le début de l'année

2 Banque de Détail

2.3 Banque de Détail en France

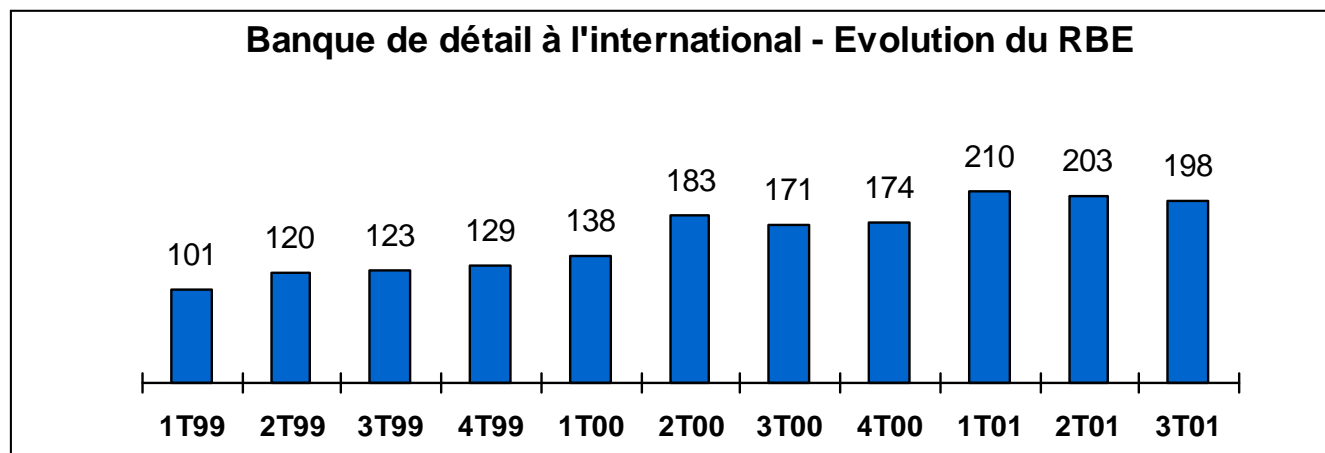
2.1 Services Financiers Spécialisés

2.2 Banque de Détail à l'International

Banque de Détail à l'International

en millions d'euros	3T01	3T00	3T01/ 3T00	2T01	3T01/ 2T01	9M01	9M00	9M01/ 9M00
PNB	460	412	+11,7%	468	-1,7%	1 389	1 179	+17,8%
Frais de gestion	-262	-241	+8,7%	-265	-1,1%	-778	-687	+13,2%
RBE	198	171	+15,8%	203	-2,5%	611	492	+24,2%
Coût du risque	-28	-7	n.s.	-41	-31,7%	-112	-120	-6,7%
Résultat d'exploitation	170	164	+3,7%	162	+4,9%	499	372	+34,1%
Eléments hors exploitation	-2	-27	-92,6%	-6	-66,7%	-24	-31	-22,6%
Résultat avant impôt	168	137	+22,6%	156	+7,7%	475	341	+39,3%
Coefficient d'exploitation	57,0%	58,5%	-1,5 pt	56,6%	+0,4 pt	56,0%	58,3%	-2,3 pt
Fonds propres alloués (Md E)						1,5	1,4	
ROE avant impôt						41%	34%	

Le PNB des 1^{er} et 2^{ème} trimestres incluait une plus-value exceptionnelle respectivement de 44 ME et 23 ME



Banque de Détail à l'Internationale

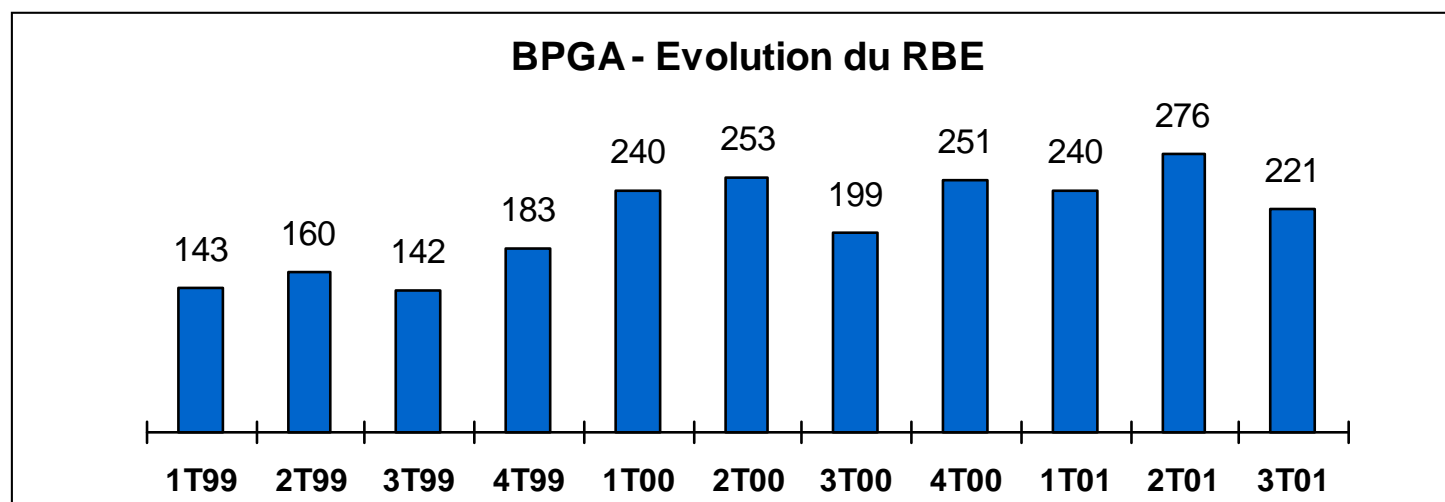
- **BancWest** : poursuite de la dynamique de croissance au 3T01
 - **Crédits : +9,9% / 30.9.00 ; dépôts : +6,0% / 30.9.00**
coût du risque stable par rapport à 3T00
 - **Approbation par les actionnaires le 20 septembre du projet de fusion en cours (86% de votants et 99% de suffrages favorables)**

- **Méditerranée - Afrique** : fusion entre la BMCI et ABN Amro
Bank Maroc intervenue le 2 novembre

- 1 Résultats du groupe**
- 2 Banque de Détail**
- 3 Banque Privée, Gestion d'Actifs, Assurance, Titres**
- 4 Banque de Financement et d'Investissement**
- 5 BNP Paribas Capital**

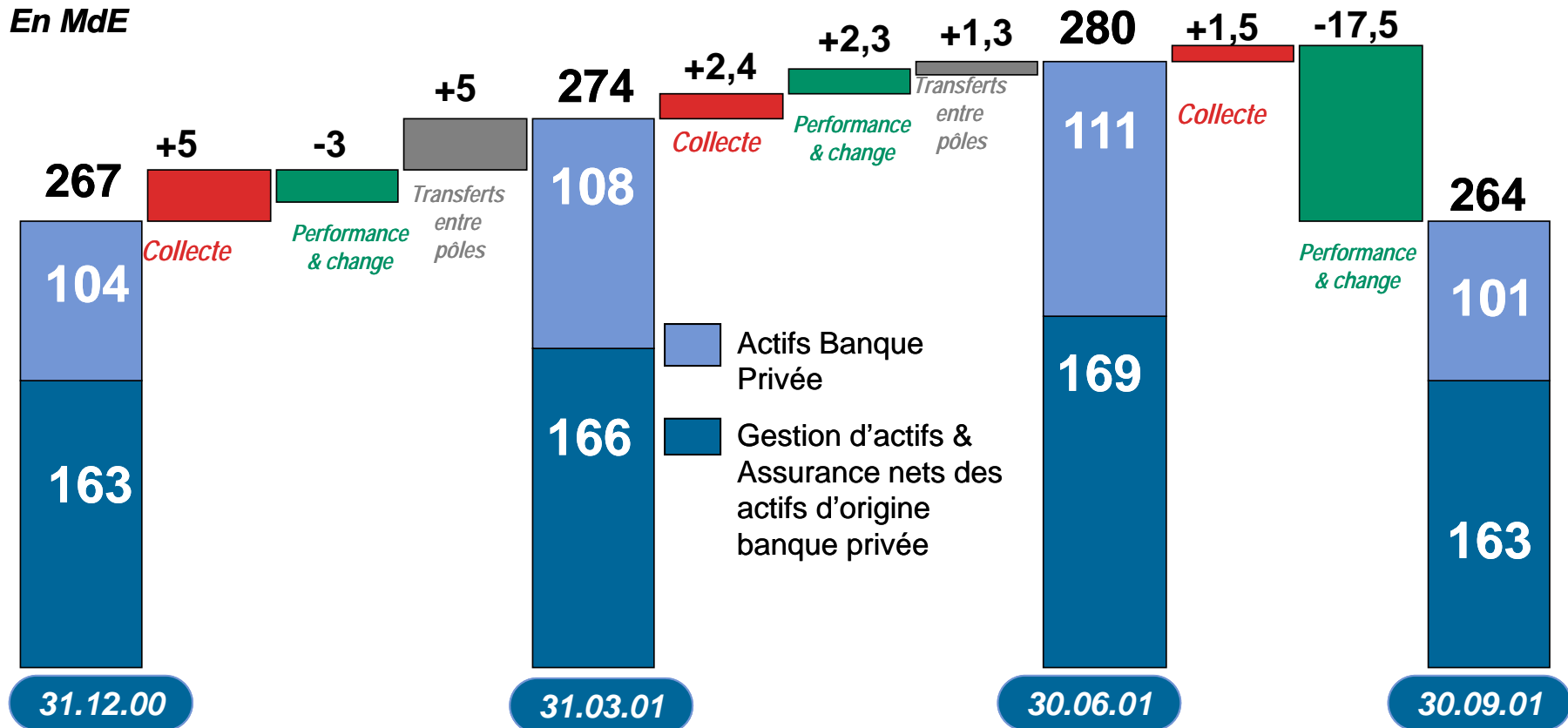
en millions d'euros	3T01	3T00	3T01/ 3T00	2T01	3T01/ 2T01	9M01	9M00	9M01/ 9M00
PNB	548	530	+3,4%	604	-9,3%	1 730	1 614	+7,2%
Frais de gestion	-327	-331	-1,2%	-328	-0,3%	-993	-922	+7,7%
RBE	221	199	+11,1%	276	-19,9%	737	692	+6,5%
Coût du risque	-17	-4	n.s.	-37	-54,1%	-69	0	n.s.
Résultat d'exploitation	204	195	+4,6%	239	-14,6%	668	692	-3,5%
Eléments hors exploitation	-8	4	n.s.	14	n.s.	8	-14	n.s.
Résultat avant impôt	196	199	-1,5%	253	-22,5%	676	678	-0,3%
Coefficient d'exploitation	59,7%	62,5%	-2,8 pt	54,3%	+5,4 pt	57,4%	57,1%	+0,3 pt
Fonds propres alloués (Md E)						2,4	2,4	

■ **Marge sur Actifs (PNB /Actifs moyens) 3T01 : 64bp (1S01 : 66bp)**



Actifs sous gestion

En MdE



BPGA :

Répartition des résultats au 3ème trimestre 2001

en millions d'euros		GA et BP	Assurance	Titres	BPGA
PNB		248	154	146	548
	<i>Var/3T00</i>	-10,1%	+3,4%	+39,0%	+3,4%
	<i>Var/2T01</i>	-13,3%	-14,4%	+5,8%	-9,3%
Frais de Gestion		-171	-79	-77	-327
	<i>Var/3T00</i>	-0,6%	+1,3%	-4,9%	-1,2%
	<i>Var/2T01</i>	+0,6%	+0,0%	-2,5%	-0,3%
RBE		77	75	69	221
	<i>Var/3T00</i>	-26,0%	+5,6%	<i>n.s.</i>	+11,1%
	<i>Var/2T01</i>	-33,6%	-25,7%	+16,9%	-19,9%
Coût du risque		-16	-2	1	-17
	<i>Var/3T00</i>	<i>n.s.</i>	<i>n.s.</i>	<i>n.s.</i>	<i>n.s.</i>
	<i>Var/2T01</i>	-48,4%	-60,0%	<i>n.s.</i>	-54,1%
Résultat d'exploitation		61	73	70	204
	<i>Var/3T00</i>	-39,0%	+2,8%	<i>n.s.</i>	+4,6%
	<i>Var/2T01</i>	-28,2%	-24,0%	+20,7%	-14,6%
SME		-3	9	0	6
Plus-values		-1	0	0	-1
Goodwill		-3	-3	-8	-14
Exceptionnel et divers		0	1	0	1
Résultat avant impôt		54	80	62	196
	<i>Var/3T00</i>	-41,9%	-3,6%	<i>n.s.</i>	-1,5%
	<i>Var/2T01</i>	-44,3%	-20,8%	+12,7%	-22,5%

■ Gestion d'Actifs et Banque Privée :

- Impact sur les résultats de la baisse des valorisations boursières et des volumes de transactions
- Maintien d'une collecte nette positive, en ligne avec l'objectif annoncé en début d'année

■ Assurance

- Bonnes performances commerciales des produits à base de fonds garantis (collecte à fin septembre sur les produits lancés depuis le mois de juin : 402 ME)
- Corée du Sud : obtention d'une licence d'assurance vie pour une succursale Cardif

■ Métier Titres

- Poursuite d'une très bonne dynamique d'activité et de résultats
- Nombre de transactions : 15,9 millions (+ 57% / 9M00)
- Encours en conservation : 1 847 MdE (+ 37% / 30.09.00)
- Renforcement de la position européenne :
 - Lancement de nouveaux services aux investisseurs (analyses d'activité, mesure de performance, reporting internet)
 - Meilleur réseau global pour la 2ème année consécutive (source : GSCS Benchmarks)
 - Prix du "Top Global Custodian in Europe" décerné par le magazine "Global Custodian"

- 1 Résultats du groupe**
- 2 Banque de Détail**
- 3 Banque Privée, Gestion d'Actifs, Assurance, Titres**
- 4 Banque de Financement et d'Investissement**
- 5 BNP Paribas Capital**

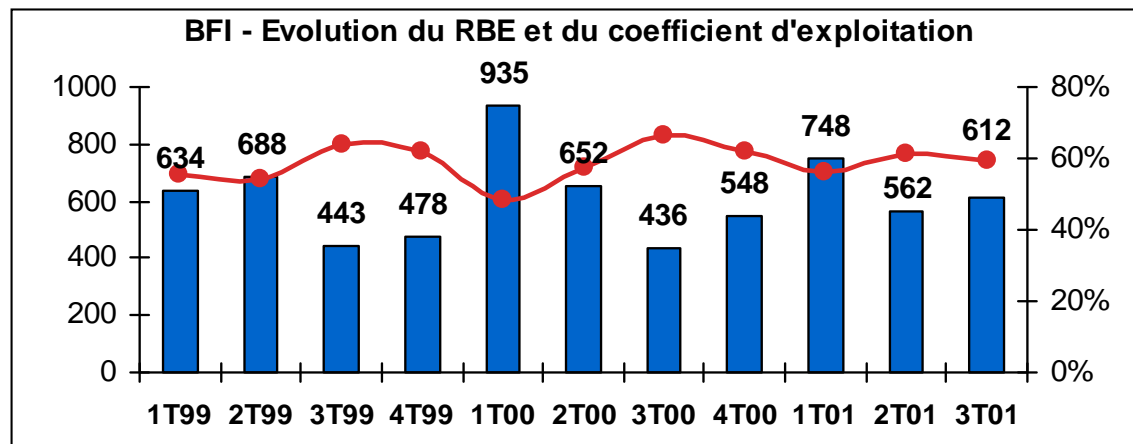
en millions d'euros	3T01	3T00 ²	3T01/ 3T00	2T01	3T01/ 2T01	9M01	9M00	9M01/ 9M00
PNB	1 510	1 303	+15,9%	1 463	+3,2%	4 668	4 658	+0,2%
dont Revenus de Trading ¹	847	539	+57,1%	667	+27,0%	2 475	2 213	+11,8%
Frais de gestion	-898	-867	+3,6%	-901	-0,3%	-2 746	-2 635	+4,2%
RBE	612	436	+40,4%	562	+8,9%	1 922	2 023	-5,0%
Coût du risque	-168	-180	-6,7%	-109	+54,1%	-372	-344	+8,1%
Résultat d'exploitation	444	256	+73,4%	453	-2,0%	1 550	1 679	-7,7%
Eléments hors exploitation	-64	132	n.s.	0	n.s.	-52	117	n.s.
Résultat avant impôt	380	388	-2,1%	453	-16,1%	1 498	1 796	-16,6%
Coefficient d'exploitation	59,5%	66,5%	-7,0 pt	61,6%	-2,1 pt	58,8%	56,6%	+2,2 pt
Fonds propres alloués (MdE)						7,6	7,8	
ROE avant impôt						26%	31%	

¹ Incluant l'activité clientèle et les revenus correspondants

² Le résultat du 3T00 intégrait une plus-value exceptionnelle de 129 ME classée dans « Eléments hors exploitation »

- Très bons résultats d'exploitation grâce à l'excellente performance des activités de marché, notamment le *fixed income* et les dérivés actions
 - Sur les 9 premiers mois, les activités " Conseil et marchés de capitaux " répètent leur performance 2000

- Coefficient d'exploitation de 59%, cohérent avec l'objectif



BFI:

Résultat par activité au 3^e trimestre 2001

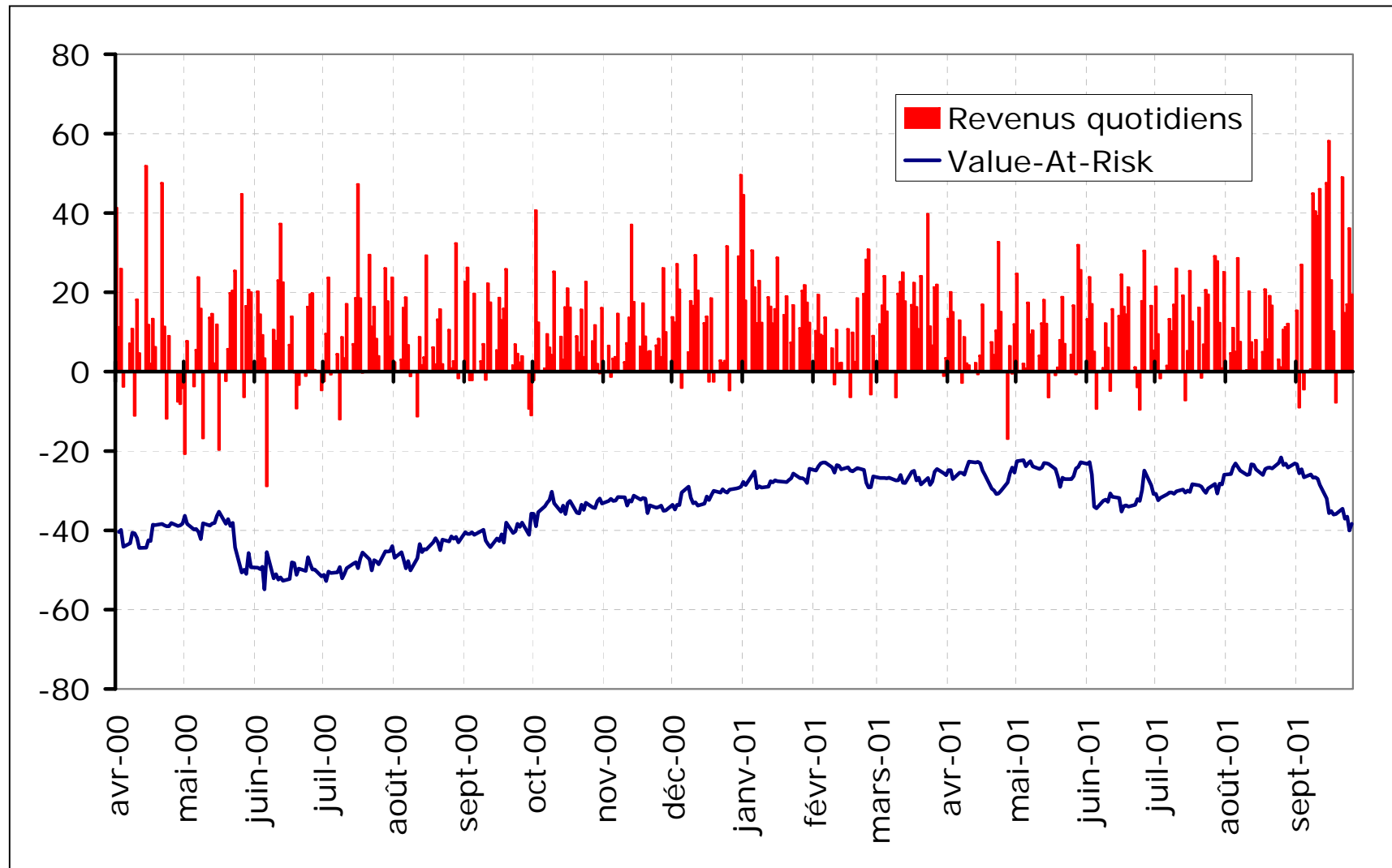
en millions d'euros	Conseil et marchés de capitaux	Financements spécialisés	Banque commerciale	Autres BFI	BFI
PNB	1 002	324	221	-37	1 510
Var/3T00	+32,0%	+4,2%	-4,7%	n.s.	+15,9%
Var/2T01	+19,1%	-12,0%	-3,1%	n.s.	+3,2%
Frais de Gestion	-613	-159	-109	-17	-898
Var/3T00	-0,8%	+13,6%	+2,8%	n.s.	+3,6%
Var/2T01	-2,4%	+8,2%	-5,2%	+54,5%	-0,3%
RBE	389	165	112	-54	612
Var/3T00	+175,9%	-3,5%	-11,1%	n.s.	+40,4%
Var/2T01	+82,6%	-25,3%	-0,9%	n.s.	+8,9%
Coût du risque	-1	-58	-81	-28	-168
Var/3T00	n.s.	-21,6%	+5,2%	-3,4%	-6,7%
Var/2T01	n.s.	+5,5%	+62,0%	n.s.	+54,1%
Résultat d'exploitation	388	107	31	-82	444
Var/3T00	+175,2%	+10,3%	-36,7%	n.s.	+73,4%
Var/2T01	+79,6%	-35,5%	-50,8%	n.s.	-2,0%
SME	-1	0	0	0	-1
Plus-values	-2	0	0	-39	-41
Goodwill	0	0	0	-3	-3
Exceptionnel et divers	0	1	0	-20	-19
Résultat avant impôt	385	108	31	-144	380
Var/3T00	+171,1%	+8,0%	-32,6%	n.s.	-2,1%
Var/2T01	+77,4%	-36,5%	-55,7%	n.s.	-16,1%

Conseil et marchés de capitaux

en millions d'euros	3T01	3T00	3T01/ 3T00	2T01	3T01/ 2T01	9M01	9M00	9M01/ 9M00
PNB	1 002	759	+32,0%	841	+19,1%	3 019	2 964	+1,9%
Frais de gestion	-613	-618	-0,8%	-628	-2,4%	-1 918	-1 869	+2,6%
RBE	389	141	+175,9%	213	+82,6%	1 101	1 095	+0,5%
Coût du risque	-1	0	n.s.	3	n.s.	2	0	n.s.
Résultat d'exploitation	388	141	+175,2%	216	+79,6%	1 103	1 095	+0,7%
Eléments hors exploitation	-3	1	n.s.	1	n.s.	-1	1	n.s.
Résultat avant impôt	385	142	+171,1%	217	+77,4%	1 102	1 096	+0,5%
Coefficient d'exploitation	61,2%	81,4%	-20,2 pt	74,7%	-13,5 pt	63,5%	63,1%	+0,4 pt
Fonds propres alloués (Md E)						2,4	2,6	
ROE avant impôt						62%	54%	

- **Maintien du niveau de revenus et de résultats des 9 premiers mois 2000 grâce à une répartition équilibrée de l'activité entre les métiers " actions " et " fixed income "**
- **Excellent 3T01 dans les activités " fixed income "**
- **Bonne performance des dérivés actions ; faibles revenus de courtages sur actions**
- **Corporate Finance : maintien du niveau d'activité en M&A mais peu de nouvelles émissions**

Risques de marché



En millions d'euros	3T01	3T00	3T01/ 3T00	2T01	3T01/ 2T01	9M01	9M00	9M01/ 9M00
PNB	324	311	+4,2%	368	-12,0%	1 028	918	+12,0%
Frais de gestion	-159	-140	+13,6%	-147	+8,2%	-449	-394	+14,0%
RBE	165	171	-3,5%	221	-25,3%	579	524	+10,5%
Coût du risque	-58	-74	-21,6%	-55	+5,5%	-181	-175	+3,4%
Résultat d'exploitation	107	97	+10,3%	166	-35,5%	398	349	+14,0%
Eléments hors exploitation	1	3	-66,7%	4	-75,0%	7	7	+0,0%
Résultat avant impôt	108	100	+8,0%	170	-36,5%	405	356	+13,8%
Coefficient d'exploitation	49,1%	45,0%	+4,1 pt	39,9%	+9,2 pt	43,7%	42,9%	+0,8 pt
Fonds propres alloués (Md E)						2,3	1,9	
ROE avant impôt						23%	24%	

- **Poursuite du développement de ces activités**
- **Impact de la baisse des cours des matières premières (pétrole, métaux et *soft commodities*) sur les revenus du métier Energie et matières premières**

en millions d'euros	3T01	3T00	3T01/ 3T00	2T01	3T01/ 2T01	9M01	9M00	9M01/ 9M00
PNB	221	232	-4,7%	228	-3,1%	676	726	-6,9%
Frais de gestion	-109	-106	+2,8%	-115	-5,2%	-336	-334	+0,6%
RBE	112	126	-11,1%	113	-0,9%	340	392	-13,3%
Coût du risque	-81	-77	+5,2%	-50	+62,0%	-158	-122	+29,5%
Résultat d'exploitation	31	49	-36,7%	63	-50,8%	182	270	-32,6%
Eléments hors exploitation	0	-3	n.s.	7	n.s.	7	-3	n.s.
Résultat avant impôt	31	46	-32,6%	70	-55,7%	189	267	-29,2%
Coefficient d'exploitation	49,3%	45,7%	+3,6 pt	50,4%	-1,1 pt	49,7%	46,0%	+3,7 pt
Fonds propres alloués (Md E)						2,6	3,0	
ROE avant impôt						10%	12%	

- **Poursuite de la réduction des actifs pondérés : -14,1% de 9M00 à 9M01**

- 
- 1 Résultats du groupe**
 - 2 Banque de Détail**
 - 3 Banque Privée et Gestion d'Actifs**
 - 4 Banque de Financement et d'Investissement**
 - 5 BNP Paribas Capital**

	3T01	3T00	3T01/ 3T00	2T01	3T01/ 2T01	9M01	9M00	9M01/ 9M00	
en millions d'euros									
Plus-values	-7	271	n.s.	269	n.s.	324	899	-64,0%	
Autres revenus nets	34	-6	n.s.	92	-63,0%	168	63	n.s.	
Frais de gestion	-10	-12	-16,7%	-19	-47,4%	-46	-41	+12,2%	
Résultat avant impôt	17	253	-93,3%	342	-95,0%	446	921	-51,6%	
Fonds propres alloués (Md E)						2,0	2,2		
ROE avant impôt						30%	55%		

■ Peu de cessions au 3T01

- **Cessions : 0,1 MdE**
- **Plus-values (+13 ME) compensées par des dépréciations sur titres (-20ME)**

■ Valeur estimative du portefeuille : 6,7 MdE au 30.9.01 (7,2 MdE au 30.06.01)

Plus-values latentes : 2,7 MdE au 30.9.01 (3,1 MdE au 30.06.01)

ANNEXES

Eléments de Bilan

En milliards d'euros	30-sept-01	30-juin-01	31-déc-00
Capitaux propres part du groupe	23,1	22,7	20,6
Plus-values latentes	3,9	5,3	6,2
dont BNP Paribas Capital	2,7	3,1	3,5
Ratio International de Solvabilité ⁽¹⁾	10,8%	10,4%	10,5%
Tier one⁽¹⁾	7,8%	7,5%	7,5%
Crédits douteux	14,0	14,4	13,8
Provisions spécifiques	9,7	9,7	9,2
Taux de couverture des douteux ⁽²⁾	69%	67%	67%
Provision risques pays	2,7	2,8	3,0
FRBG	1,0	1,0	1,0
Provision pour risques sectoriels éventuels	0,2	0,2	0,2

¹ Le ratio total et le ratio tier one sont respectivement de 10,5% et 7,5% après déduction du coût maximal possible des CVG en circulation au 30.9.2001

² Le calcul du taux de couverture tient compte des provisions spécifiques uniquement, hors provisions pour risques pays, hors provisions pour risques sectoriels éventuels et hors FRBG