

BNP PARIBAS

TECHNOLOGIE & PERFORMANCE OPÉRATIONNELLE
FINANCE DURABLE & RSE



GROWTH
TECHNOLOGY
SUSTAINABILITY

3 MAI 2022



BNP PARIBAS

La banque d'un monde qui change

BNP Paribas – Plan Stratégique 2025

NOS AMBITIONS STRATEGIQUES POUR 2025

GROWTH

TECHNOLOGY

SUSTAINABILITY

DEVELOPPEMENT DU POTENTIEL ET DE L'ENGAGEMENT DES COLLABORATEURS

BNP Paribas – Plan stratégique 2025

TECHNOLOGIE &
PERFORMANCE
OPERATIONNELLE



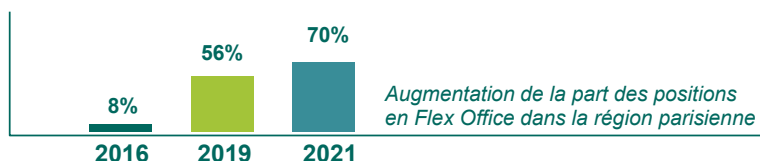
2016-2021 : Performance opérationnelle et amélioration continue de notre dispositif IT

Efficacité opérationnelle accrue et amélioration de l'expérience des clients et des collaborateurs

Forte digitalisation des interactions clients

x2 pour CIB¹, positions fortes sur les plateformes électroniques
x3 pour CPBS², > 260 M connexions mensuelles aux Apps mobiles³

Adaptation du dispositif aux nouveaux usages et méthodes de travail



Déploiement progressif du *smart sourcing* et stratégie "Make/ Buy/ Share"

18 300 ETP dans les Centres de Services Partagés à la fin de 2021⁴

Progression régulière de l'utilisation de la robotique et développement progressif de l'Intelligence Artificielle

> 400 cas d'usage en production répondant à des besoins concrets

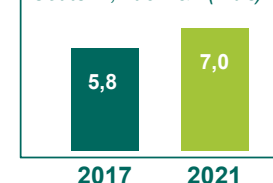
1. Connexions mensuelles à Centric entre 2016 et 2021 ; 2. Connexions mensuelles en moyenne entre le 4T21 et le 4T17, périmètre : clients particuliers, petites entreprises et banques privées des banques commerciales et des banques digitales, et de Nickel ; 3. Connexions mensuelles en moyenne au 1T22, périmètre : clients particuliers, petites entreprises et banques privées des banques commerciales et des banques digitales, de Nickel et de Personal Finance ; 4. Centres de Services Partagés (Portugal, Inde et Canada) ; 5. y compris assistants externes

Infrastructures et plateformes technologiques renforcées



Robuste Des plateformes numériques construites avec une stabilité et une sécurité accrues

Coûts IT, vue P&L (Md€)



Protéger les actifs des clients (doublement en 4 ans du budget de cybersécurité, ~2700 ETP dédiés⁵)

Sécuriser la production IT (programmes dédiés de renforcement des data-centers et des infrastructures de télécommunications)



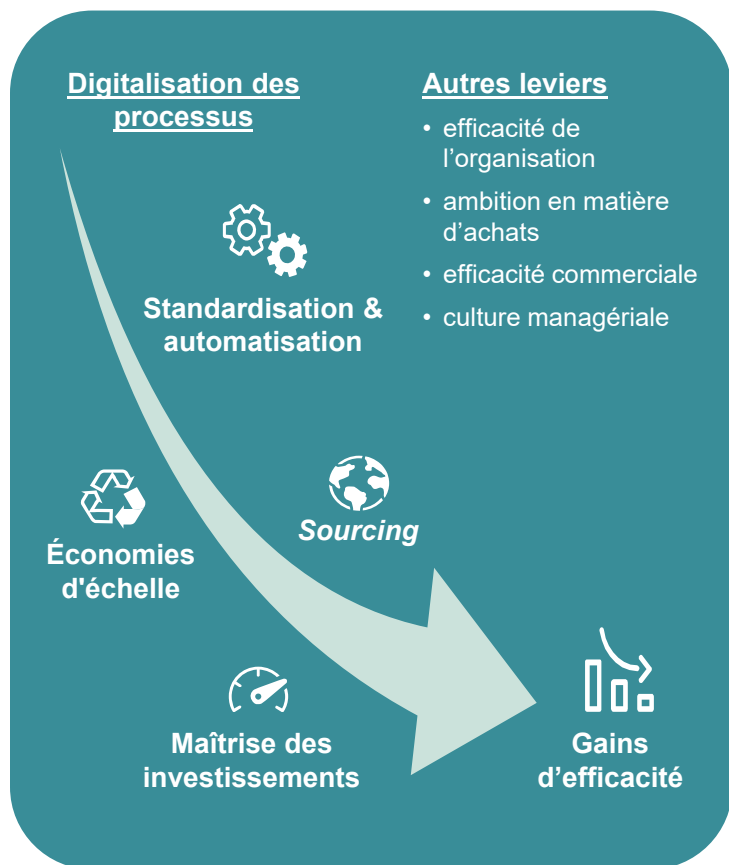
Evolutive Approche industrielle permettant le passage à l'échelle

Refonte des processus de bout en bout (du *front* aux *back-office* en passant par les fonctions)

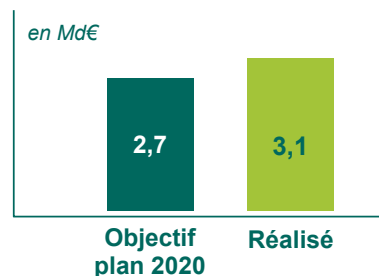
Accélération de l'automatisation grâce à la digitalisation et aux solutions robotiques

Doublement en 4 ans de la puissance Machine pour accompagner l'augmentation des volumes et des traitements

2016-2021 : Amélioration de l'efficacité avec la technologie et l'industrialisation



3,1 Md€ d'économies de coûts récurrentes réalisées



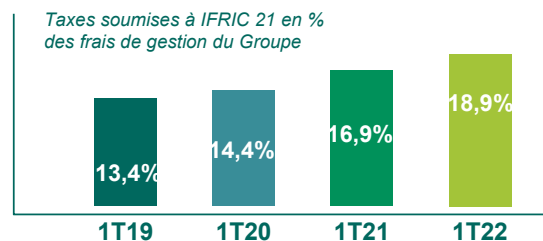
> 400 M€ d'économies de coûts récurrentes additionnelles...

...avec des coûts de transformation inférieurs de 300M€ au budget initial

Des effets de ciseaux positifs...

(+0,8 pt, +1,2 pt hors taxes soumises à IFRIC 21² en moyenne entre 2017 et 2021¹)

...malgré la forte hausse des taxes soumises à IFRIC 21²



Contribution au FRU² au 1T22 : 1 256 Md€ (824 M€ en 2019)

1. TCAM 17-21 moins TCAM 17-21 Frais de gestion ; 2. Comptabilisation au 1T de la quasi-totalité des taxes et contributions au titre de l'année en application de IFRIC 21 « taxes » dont contribution estimée au Fonds de Résolution Unique (FRU)

Ambitions 2025

Technologie, performance opérationnelle & discipline de gestion des coûts, au cœur du plan 2025

Objectif 2022 – 2025 :
Effet de ciseaux positif
chaque année et dans chaque pôle
>+2 pts en moyenne¹

- Des leviers structurels soutenant la croissance à coût marginal et l'amélioration de l'efficacité opérationnelle

Nouvelles méthodes de travail (optimisation & flexibilité des locaux)

Discipline stricte de gestion des coûts & des dépenses externes

Recours au *smart sourcing* & déploiement de Centres de Services Partagés

Développement de la stratégie "Make / Buy / Share"

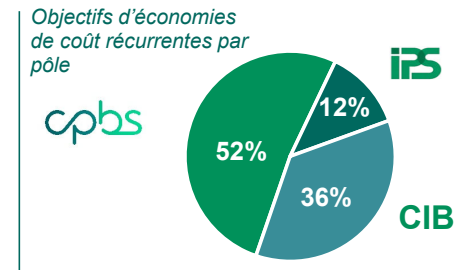
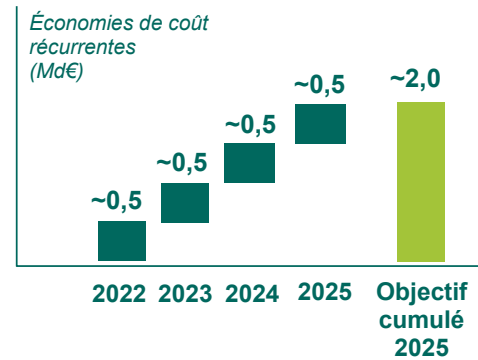
Fort développement de l'utilisation sécurisée de la technologie du *cloud*

Convergence accélérée des plateformes technologiques

Utilisation large de l'IA, de données et de la robotique

Large déploiement de l'*APIsation* du système d'information

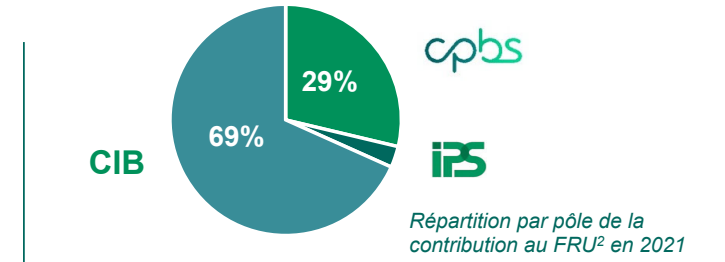
- ~ 2 Md€ d'économies de coût récurrentes réalisées progressivement, **autofinancées par les métiers** avec des économies de coûts > investissements liés chaque année



- Baisse supplémentaire des frais de gestion en 2024 avec la fin de la constitution du FRU²

Impact de -1Md€ sur les coûts en 2024 / 2023

stabilisation des contributions similaires aux taxes bancaires locales estimée à 200 M€ par an à partir de 2024



1. TCAM 17-21 moins TCAM 17-21 Frais de gestion ; 2. Fonds de Résolution Unique

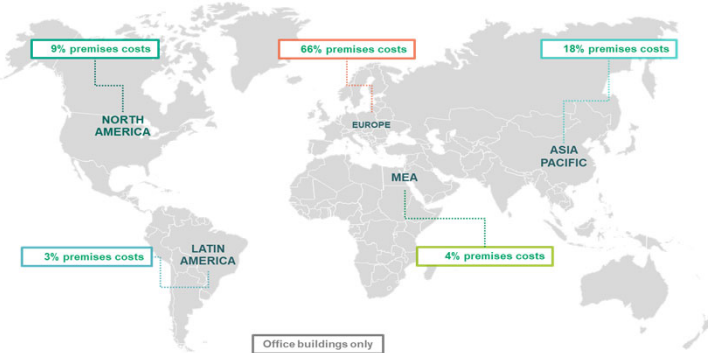


Optimisation et discipline en matière de coûts au cœur du plan 2025



Optimisation des locaux

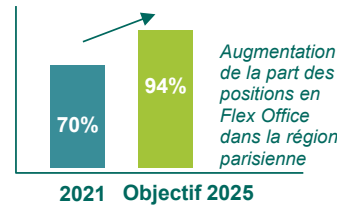
Prendre en compte l'évolution des méthodes de travail et des usages pour optimiser les coûts immobiliers



Stratégie basée sur 3 leviers :

- Nouvelles méthodes de travail dont le télétravail
- Bâtiments regroupant plusieurs métiers (pilier "Share")
- Réduction de la proportion d'emplacements en centre-ville

Objectif 2025:
diminution du ratio de mutualisation¹
de >1 en 2021 à <0,75 en 2025



Discipline en matière de coûts

Assurer une discipline rigoureuse de gestion des dépenses externes dans un environnement inflationniste

- Gestion proactive des dépenses externes dans toute l'organisation
- Plan d'actions volontaires combinant les actions sur la demande et sur les prix



Plateformes & ressources mutualisées

Développer les Centres de Services Partagés internes et les plateformes techniques

S'appuyer sur les plateformes internes pour mieux répartir les ressources (pilier "Share" / pilier "Buy") :

- Développement des centres de services partagés internes spécialisés (ex. Traitements mutualisés des KYC², développements IT...)
- **Objectif 2025:** augmentation des ressources des principaux Centres de Services Partagés de +25% (+5000 ETP)

Développement des plateformes techniques mutualisées (piliers "Make" + "Share") :

Avec des partenaires externes (par ex. bancaires)

- exemples**
- Projets de mutualisation de DAB (France, Belgique, Luxembourg)
 - Externalisation des activités des back-offices titres de la Banque Commerciale en France

Au sein du Groupe

- exemples**
- One Factor
 - One IT pour le cash management
 - Plateforme ESG³

1. Ratio de mutualisation : nombre de bureaux / nombre de résidents ; 2. Know Your Customer ; 3. Environnement, Social et Gouvernance



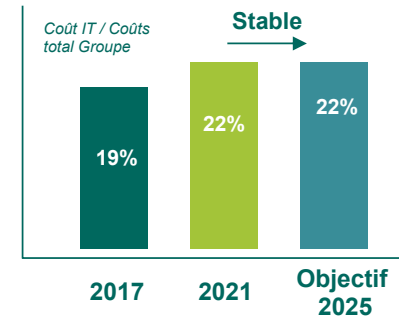
Investissements continus pour soutenir la performance opérationnelle, l'innovation et la croissance



La transformation technologique : une priorité absolue



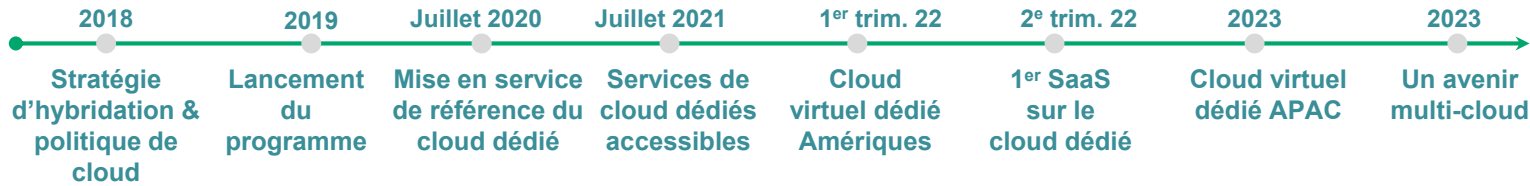
Continuer à investir de façon disciplinée dans les technologies et les systèmes d'information



- **Investissements** : augmentation du budget « Change the Bank » pour accompagner les prochaines évolutions
- **Augmentation attendue des volumes** : adaptation la plus efficace possible de la puissance de la machine
- **Cybersécurité** : assurer la confiance numérique par un plan cyber robuste et industriel, centré sur des piliers technologiques, humains et de l'innovation

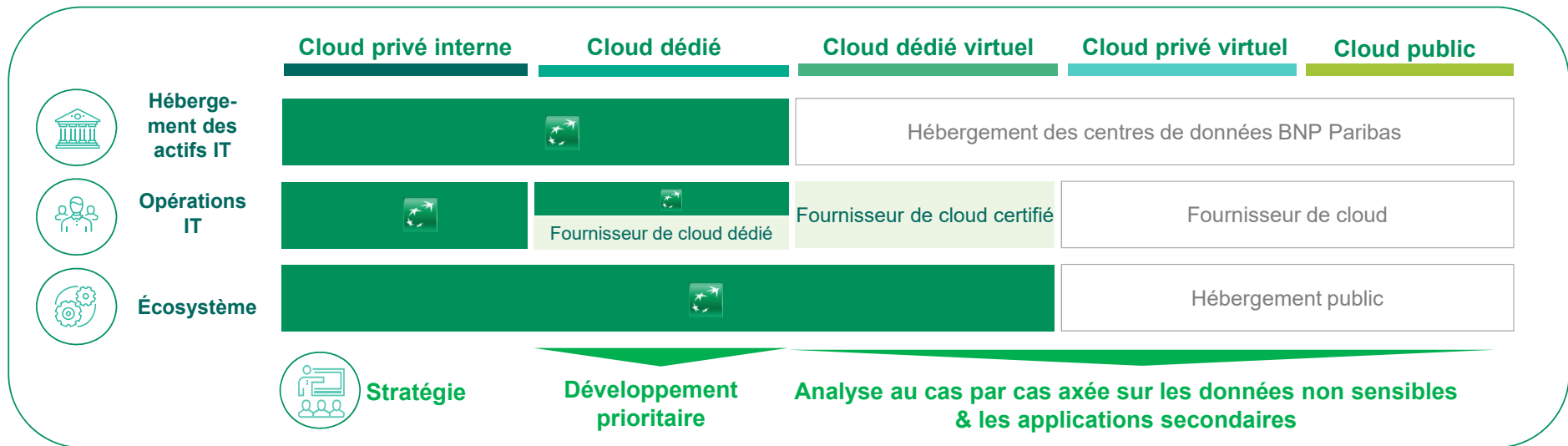
Stratégie cloud

Améliorer les capacités de prestation et de production avec de nouveaux services tout en maintenant un niveau de sécurité très élevé sur les applications et données



2025 : > 40 % du système d'information dans le(s) cloud(s) dédié(s)

Une stratégie cloud garantissant le développement d'un cloud hybride, l'accélération de l'innovation et une maîtrise des risques IT
Un accent mis sur le cloud dédié, le meilleur compromis entre les avantages d'un cloud public et les niveaux de sécurité d'un cloud privé





Un système d'information ouvert

Des API & une *marketplace* IT interne pour accélérer davantage la mise sur le marché et favoriser la réutilisation de solutions efficaces et éprouvées

Développement d'API

Une initiative transverse pour créer une plateforme API mutualisée (lancée en 2020) avec 3 objectifs :



Un volume croissant et déjà important de transactions transitant sur la plateforme API du Groupe

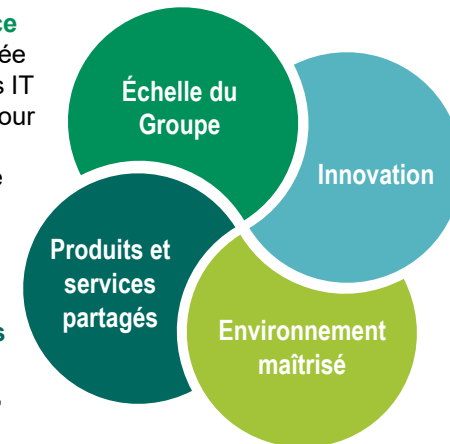


Marketplace IT

Un **portail unique** pour toutes les entités du Groupe permettant la réutilisation de capacités en interne et la création de parcours client inter-entités

Fournir une **interface unique** et harmonisée afin que les services IT soient disponibles pour toutes les entités et fonctions du Groupe

Accélérer la mise à disposition des **leviers numériques** aux entités du Groupe (*Cloud, API, Données, Digital Working*)



Adopter une **conception « à la demande »** pour bénéficier d'un modèle de prestation de services IT plus rapide et agile

Favoriser **l'expérimentation** de nouvelles technologies

Garantir une **harmonisation mondiale** grâce à la certification des produits et services

Fournir des **KPIs standard** pour mesurer la qualité grâce au retour des utilisateurs

Les données & l'IA au cœur de la stratégie : une organisation mature, prête pour la montée en puissance

Donner aux clients, partenaires & collaborateurs les moyens de créer, transformer et réussir dans un monde numérique durable



Un ensemble de leviers solides à disposition

Tech- nologie

Faciliter et accélérer l'accès aux données, leur échange et la création de valeur
2 plateformes Groupe de data science déployées dans le cloud BNP Paribas



Cadres globaux

Gestion des données tout au long de leur cycle de vie sur la base d'une organisation globale centralisée



Change- ment & accultur- ation

Fort investissement dans la gestion du changement et l'acculturation à la donnée



Nos ambitions

Les données et l'IA¹ au cœur de la stratégie « BNP Paribas as-a-platform »

- Offrir des expériences utilisateur simples, personnalisées et à valeur ajoutée basées sur une vision client à 360°
- Mutualisation des actifs d'IA¹ sur la marketplace

La chaîne d'approvisionnement de données ESG² au cœur des ambitions de BNP Paribas

- Fournir aux métiers les meilleures données organisées pour élaborer une offre de financement durable
- Proposer à nos clients et partenaires une évaluation et une assistance à l'aide de données ESG² exclusives pour accélérer la transition

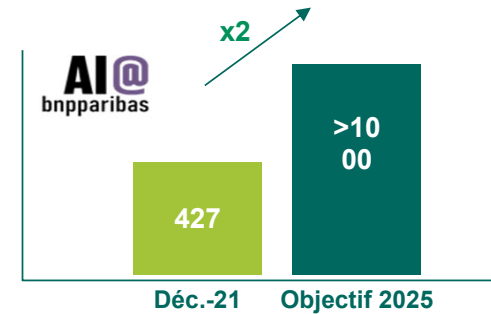
Renforcer l'expertise en technologie, IA¹ et données

- Développer une expertise de premier plan en investissant dans la montée en compétences et le recrutement ciblé
- Mettre à la disposition des *data scientists* de plateformes communes favorisant la collaboration et l'industrialisation
- Accompagner la montée en compétence des collaborateurs et anticiper les futurs besoins

Des cas d'usages de l'IA¹ à valeur ajoutée répondant à des besoins concrets

Cas d'usage solidement ancrés dans les opérations quotidiennes, générant des gains d'efficacité immédiats et significatifs

- Speech2text pour analyser et orienter les appels
- Extraction automatique des données de documents non structurés pour faciliter la rédaction des rapports d'analyses et prospectus
- Optimisation de la rentabilité des campagnes de marketing direct
- Optimisation des processus anti-fraude et AML³



Diligense : Plateforme BNPP pour l'application de règles et modèles IA aux données afin d'industrialiser les processus de prise de décision (temps réel, à toute heure, création de modèles et évaluation de la précision, résultats explicables, opposables et enregistrés) ; ImpACT : une plateforme commune basée sur le cloud qui fournit un accès unique aux données ESG pour nos activités de financement et d'investissement (évaluation ESG, déclarations réglementaires, alignement stratégique de nos porte-feuilles sur l'accord de Paris...) ; Wedata : Plateforme de gestion des données BNPP fournissant les moyens de rechercher des données, de les comprendre et de s'y fier grâce à un dictionnaire, catalogue, lignage... et qui rend possible une collaboration entre producteur et consommateur de données.

1. Intelligence Artificielle ; 2. Environnement, Social et Gouvernance ; 3. Anti-Money Laundering

Préparer l'avenir

Une veille technologique active

Surveillance active des évolutions technologiques pour identifier et anticiper les tendances futures



Créer des pôles de compétence et déployer des solutions IT pour appuyer l'adoption de nouvelles technologies

Data Science, robotique, actifs numériques et blockchain en s'appuyant sur le partenariat renouvelé avec IBM



S'appuyer sur l'ensemble des réseaux de la banque en matière de veille technologique et d'innovation

Vision à 360° de nouvelles tendances impliquant tous les acteurs (métiers, fonctions, IT) pour favoriser l'intégration des nouvelles technologies



Étudier les nouvelles tendances pour identifier les cas d'usage potentiel et initier l'acquisition des connaissances

Informatique quantique, Metaverses...



Collaborer avec des universitaires/chercheurs et assurer une participation active dans les différentes communautés



Préparer l'avenir

De fructueuses collaborations et une stratégie d'investissement ciblée



Partenariat avec des start-ups de la fintech-insurtech à différentes étapes de leur développement en utilisant des stratégies complémentaires



Savoir-faire



Investissements



Open Innovation

Savoir-faire

Prises de participation majoritaires pour conserver une position de leader sur nos marchés (Nickel, Floa, etc.)

Créer des leader des paiements "nouvelle génération"

S'appuyer sur l'ADN spécifique des fintechs

- Plateformes évolutives et à l'Etat de l'art
- Détenteurs d'actifs technologiques clés
- Modèles innovants spécifiques et approches disruptives
- Esprit entrepreneurial

Accélérer et se développer en Europe avec le support du Groupe

- Vision LT vs. objectifs de levée de fonds CT
- Expertise du Groupe en matière de sécurité et *pricing power*
- Présence locale du Groupe et connaissance des marchés

Investissements

Investissements dynamiques dans la FinTech-InsurTech

Investissements comme partenaires dans de grands fonds de capital-risque limités pour apporter des éclairages sur le marché et des co-investissements

Investissements directs : 2 stratégies complémentaires pour répondre à des modèles d'investissement distincts

- Capital-risque grâce à un fonds de capital-risque indépendant régulé par l'AMF qui vise à aider les *disrupteurs* et innovateurs du secteur financier à se développer

- Approche de *Corporate Development* axées sur des synergies industrielles

Open Innovation

Partenaire proactif des start-up en *open innovation* pour explorer & adopter – le plus rapidement possible – les innovations arrivant sur le marché

Coopération à travers des programmes d'accélération (*Tech Up by BNP Paribas, Plug & Play* chez Station F)

Infrastructures et procédures dédiées pour faciliter des approches « *sandbox* » et les démonstrations de la faisabilité avec les métiers de BNP Paribas

Architecture contractuelle simplifiée pour accélérer la collaboration

Intégration opérationnelle riche et fructueuse avec des fintechs de 1er plan et solutions entièrement intégrées - avec également le levier des participations (solution de paiement agrégation de données déployée dans plusieurs pays...)



FINANCE DURABLE & RSE



Un engagement de long-terme avec nos clients assorti d'actions concrètes

Un pionnier et leader de la Finance Durable



Positions de leader en Finance Durable

- **Meilleure banque au monde pour la Finance Durable en 2021** selon Euromoney
- N°1 pour l'émission d'obligations vertes en EMEA, n°2 mondial avec 22 Md€¹
- N°1 pour l'émission d'obligations libellées en Euro avec 29,4 Md€¹
- N°2 Mondial pour les prêts ayant des critères ESG avec 26,8 Md€¹

Pionnier en innovation en Finance Durable

1^{er} financement d'une Giga-usine en Europe pour Northvolt



3,6 Md€⁵ de prêts immobiliers verts pour réduire la consommation d'énergie



EIPF⁶ : 1^{er} fond à impact immobilier Européen qui respecte les objectifs de l'Accord de Paris



1. Dealogic au 31/12/2021 ; 2. définition de la région Arctique alignée avec l'Arctic Assessment & Monitoring Program (AMAP), à l'exception des zones d'opération norvégiennes ; 3. Exceptions accordées à des entreprises ayant un modèle crédible de transition vers un objectif net zéro d'ici 2050 basé sur des critères précis ; 4. Partnership for Carbon Accounting Financials ; 5. A fin 2021 ; 6. European Impact Property Fund

Accompagner les transitions

S'engager avec nos clients pour les accompagner dans leur transition vers une économie durable

Mobiliser le modèle spécifique de BNP Paribas sur 5 domaines prioritaires

Apporter des solutions innovantes et agiles pour répondre aux besoins Durables des clients & s'appuyer sur les forces de l'ensemble des pôles pour atteindre les ODD de l'ONU¹

Épargne, Investissements et Financements durables

Stimuler le développement de l'épargne durable & orienter les décisions d'investissement des clients vers des impacts environnementaux et sociaux positifs

Économie circulaire

Encourager la transition de nos clients vers l'économie circulaire en finançant l'adaptation des modèles de chaîne d'approvisionnement et de production



Inclusion sociale

Développer des services financiers accessibles à tous, promouvoir l'entrepreneuriat féminin, l'économie à impact positif, l'égal accès des jeunes à l'éducation et à l'emploi

Transition vers la neutralité carbone

Accompagner activement la transition de nos clients vers une économie bas carbone et répondre à leurs besoins massifs de financements dans ce domaine via notamment l'accès au marché de capitaux

Capital naturel & Biodiversité

Orchestrer et promouvoir le développement de solutions favorisant la conservation de la biodiversité terrestre et marine

Objectifs Durables à 2025

Tous les métiers de BNP Paribas sont alignés pour atteindre des objectifs ambitieux, consolidés et suivis au niveau du Groupe

150 Md€ | Montant des crédits durables aux Entreprises, Institutionnels & Particuliers dédiés à des projets durables²

200 Md€ | Montant des obligations durables émises pour les clients de BNP Paribas entre 2022 & 2025³

300 Md€ | Montant des investissements durables Actifs sous gestion suivant des principes ESG en 2025⁴

1. Objectifs de Développement Durable des Nations Unies ; 2. Montant cumulé des crédits durables 2022-2025 liés à des sujets environnementaux ou sociaux, originés par BNPP et accordés à ses clients ; 3. Montant cumulé de tous les types d'obligations durables 2022-2025 (montant total divisé par le nombre de teneurs de livre) ; 4. Fonds ouverts de BNP Paribas Asset Management distribués en Europe et classifiés Article 8 ou 9 d'après la réglementation SFDR

Finance Durable & RSE¹ : déploiement à grande échelle

3 piliers stratégiques pour accélérer la mise en œuvre des engagements du Groupe



Aligner nos portefeuilles sur notre engagement de neutralité carbone

- Trajectoire de **réduction des émissions de CO₂ correspondant aux financements** pour les secteurs d'activité les plus fortement émetteurs (NZBA)
- **Alignement des objectifs des métiers** grâce à des objectifs par secteur intégrant la transition des clients
- **Nouveaux engagements et rapport d'alignement** publiés au 1S22
- **Publication des émissions financées** (scope 3) fin 2022



S'engager aux côtés des clients pour les accompagner dans la transition vers une économie durable et bas carbone

- **Mobilisation du modèle intégré et de l'ensemble des métiers** pour accompagner les clients
- **Low Carbon Transition Group**, une organisation de 250 professionnels dédiés pour aider les clients à accélérer leur transition
- **Mutualisation et promotion de l'expertise technique du Groupe** via NEST, le réseau d'experts internes



Renforcer notre expertise et culture en finance durable, nos outils de pilotage, processus & dispositifs

- Formation à la Finance Durable proposée à chaque collaborateur grâce à la **Sustainability Academy**
- **Industrialisation accélérée et une gouvernance renforcée**, présidée par le Directeur Général
- **Renforcement des outils de pilotage pour accompagner l'évolution des besoins** (clients, régulateurs) et le développement des normes de place

→ **Des priorités profondément ancrées dans les stratégies et objectifs de chacun de nos métiers**

→ **Des indicateurs de pilotage RSE conditionnent une partie de la rémunération variable des dirigeants mandataires sociaux du Groupe et de plus de 7 000 collaborateurs clés**

1. Responsabilité Sociale et Environnementale



BNP PARIBAS

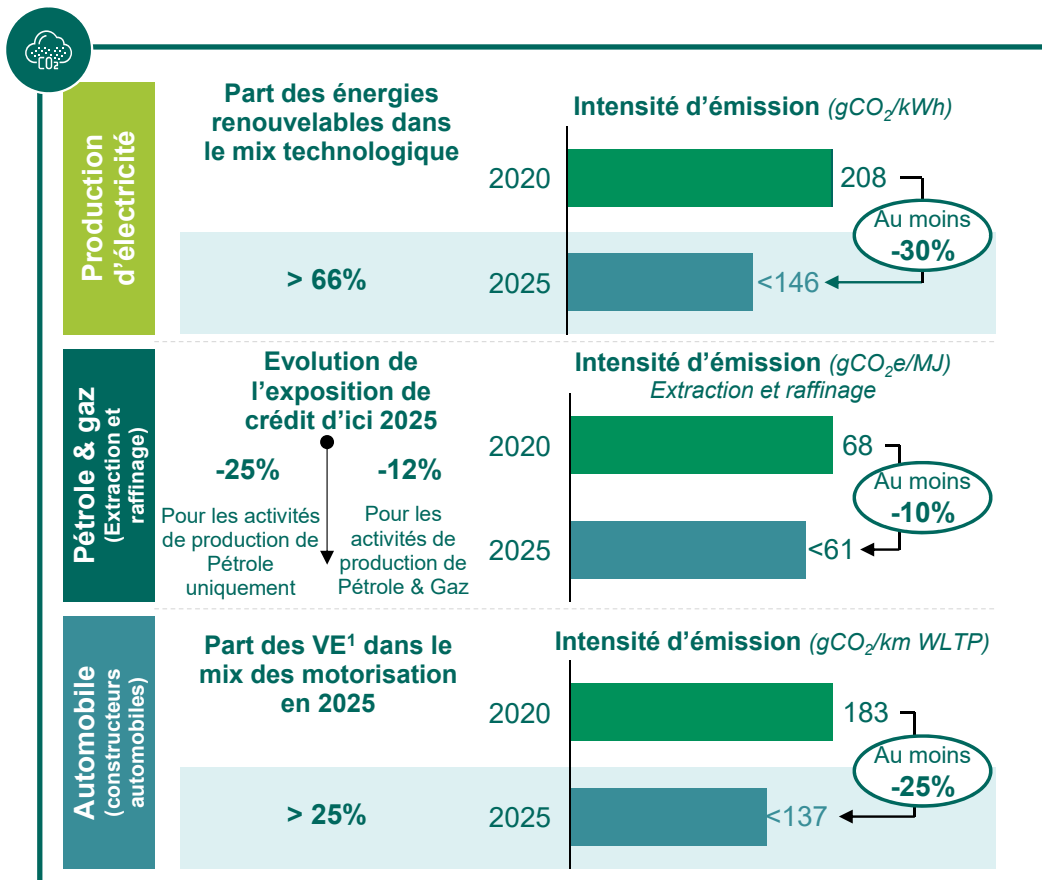
La banque d'un monde qui change



3 Mai 2022

17

Objectifs ambitieux de décarbonation à 2025 pour l'énergie, le pétrole & gaz et l'automobile avec un panel de solutions pour accompagner nos clients dans leur transition vers la neutralité carbone



Mobilisés pour les Clients

- Approfondir l'engagement avec les clients
- Être le 1^{er} partenaire financier pour la transition énergétique
- 30 Md€ de financements consacrés aux énergies renouvelables d'ici 2025

Accompagner les changements technologiques

- Être pionnier dans l'innovation en finance durable
- Investir dans des technologies de transition
- Accompagner l'innovation des clients dans le domaine de la mobilité

Accès à des financements durables

- Répondre aux besoins de capitaux via des financements en fonds propres & Dette
- Distribution via les marchés de capitaux

Accélérer la transition

- Conseil dans la transition bas-carbone
- Intégrer la vision des investisseurs institutionnels
- Soutenir les investissements et les cessions via le M&A ou l'ECM

Au service de nos clients

Décarbonation dans tous les métiers de BNP Paribas

- Engagements de tous les métiers de BNP Paribas d'effectuer une transition vers une économie bas-carbone (par ex. 700 000 véhicules électrifiés d'ici 2025 pour Arval)

200 Md€ d'ici 2025 | **Montant du soutien de l'accompagnement de nos clients dans la transition vers une économie bas-carbone²**

1. Véhicules Électrifiés, incluant les Véhicules à Batterie Électrifiée, les Véhicules Branchables Hybrides et les Véhicules à Pile Combustible ;
 2. Prêts verts, obligations vertes, ainsi que tous les financements soutenant les technologies bas-carbone, telles que les énergies renouvelables, l'hydrogène vert, etc.

Mobiliser toutes les activités du Groupe autour de priorités clés

Focus sur l'inclusion sociale et le capital naturel & la biodiversité

Inclusion sociale

Développer des produits et services accessibles à tous

- Continuer à soutenir les **entreprises sociales** : **2,35 Md€** à fin 2021
- Subventionner spécifiquement l'entrepreneuriat féminin : **3,3 Md€** d'encours de crédit à fin 2021
- Augmenter le **budget philanthropique d'entreprise à 200 M€** d'ici 2025 (50 M€ par an), notamment pour le soutien aux jeunes, aux réfugiés, etc.

6 millions d'ici 2025

Nombre de bénéficiaires de produits et services soutenant l'inclusion financière¹

Capital naturel et Biodiversité

Soutenir des solutions contribuant à la biodiversité terrestre et marine

- Participer à des **coalitions ciblées** (ex **Act4Nature**, **Taskforce for Nature-related Financial Disclosures**)
- Continuer notre dialogue avec les clients, notamment sur la **préservation des forêts**
- Développer des fonds contribuant au capital naturel (ex **BNP Paribas Ecosystem Restoration Fund**)

4 Md€ d'ici 2025

Montant des financements aux entreprises contribuant à la protection de la biodiversité terrestre et marine

1. Nombre de comptes Nickel ouverts depuis la création et des bénéficiaires de microcredits distribués par des institutions de microfinance financées par le Groupe (au prorata des financements)

Mobiliser toutes les activités du Groupe autour de priorités clés

Focus sur l'épargne & l'investissement responsables et sur l'économie circulaire

Épargne & Investissements durables

Être l'acteur de référence en Europe pour l'épargne et l'investissement durables

- Insérer une approche ESG « par essence » au travers de l'**initiative Épargne du Groupe : parcours clients, définition des profils de clients, conseil aux clients, offre produits, tableaux de bord, formation**
- Être à la pointe de l'innovation sur l'**ESG** et l'**investissement à impact** dans les actifs privés et les fonds thématiques: *cleantech*, Solar Impulse, investissement dans des start-ups « *For Good* », fonds d'investissement dans l'immobilier
- Engagement dans la **Net Zero Asset Managers initiative** et la **Net Zero Asset Owners Alliance**

**>90%
d'ici 2025**

Part des investissements durables dans les encours sous gestion¹

Économie circulaire

Encourager la transition des clients vers des modèles circulaires

- Soutenir les services contribuant à l'économie circulaire (par exemple, « produit en tant que service » et assurance et financement de biens d'occasion)
- Développer des partenariats forts et des participations dans des entreprises permettant de prolonger le cycle de vie des produits ou leur réutilisation (par exemple **BNP Paribas 3 Step IT**, **Evollis**, **Back Market**)
- Développer des fonds contribuant au développement de l'économie circulaire (ex **BNP Paribas Circular Economy Leaders**)

**0,85 Md€
d'ici 2025**

Montant de la production de BNP Paribas 3 Step IT construit sur un modèle d'économie circulaire

1. Part des fonds ouverts de BNP Paribas Asset Management distribués en Europe et classés article 8 ou 9 d'après la réglementation SFDR



Finance Durable & RSE : déploiement à grande échelle

Une gouvernance dédiée et des ressources pour renforcer les activités et la culture durables

Une gouvernance dédiée pilotée au plus haut niveau...

Alignement des portefeuilles & développement des activités durables qui s'appuient sur un programme d'industrialisation centré autour de la gestion du risque, les données & le reporting

Création d'un **Comité Stratégique de la Finance Durable** présidé par le Directeur Général du Groupe pour valider la stratégie ESG et les engagements du Groupe

Définition d'**Indicateurs de Pilotage Durables** qui contribuent au développement commerciale responsable

Infrastructure permettant la robustesse, la cohérence des initiatives ESG et l'industrialisation des processus ESG et des reportings (*ESG data platform*)

Forte **coordination entre les métiers, les pôles et les structures de relation client**

...s'appuyant sur des savoir-faire internes

Construire des compétences internes pour accompagner la transition de nos clients et tester de nouvelles solutions innovantes afin de promouvoir la culture de l'impact positif à travers le Groupe

Sustainability Academy

Une **Sustainability Academy pour renforcer** les compétences de tous les collaborateurs en matière de durabilité afin de mieux servir nos clients

Réseau d'experts

Un réseau (**Network of Experts in Sustainability Transition** (NEST)) pour créer et partager l'expertise Durable avec nos clients & collaborateurs

Positive Impact Business Accelerator

450 M€ dédiés aux investissements en faveur de la transition énergétique, du capital naturel, du développement local et de l'impact social