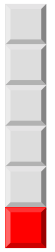


- 
- 1 Résultats
 - 2 Avancement de l'intégration
 - 3 Banque de Financement et d'investissement
 - 4 Banque Privée et Gestion d'Actifs
 - 5 Banque de détail
 - 6 La révolution Internet**

La révolution Internet

Une révolution pour tous les secteurs économiques, particulièrement les services financiers

Clientèle et distribution

- pouvoir accru du client
- de plus en plus de produits vendus sur le web
 - désintermédiation accrue (produits de passif comme d'actif)
 - affaiblissement de la fidélité clientèle
- pression sur les marges
- « marketing one to one »

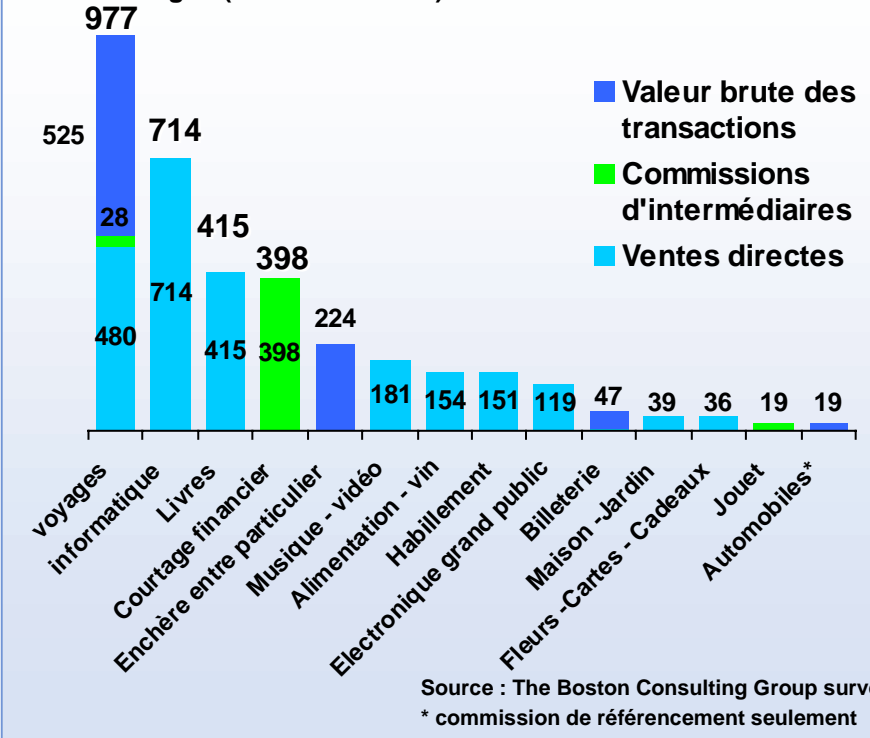
Concurrence

- globalisation → du marché domestique au marché régional voire mondial
- nouveaux entrants - prime aux premiers arrivants

Schémas décisionnels et organisationnels

- attirer les talents → nouvelle gestion des hommes
- rapidité de décision → « culture start-up »

Les ventes sur Internet en Europe par secteur en 1999
Ventes en ligne (millions d'euros)



Le leader de l'e-finance en France

BNP PARIBAS c'est déjà :

- **Une organisation pour la veille technologique** et l'anticipation à travers :
 - L'Atelier : une cellule dédiée à ces fonctions
 - Les investissements de Banexi Ventures et de Paribas Capital
 - Une participation au fond de capital-risque FT Ventures
- **Des marques et services leaders** de la banque électronique, de la banque directe et du direct brokerage
- **Le 1er investisseur bancaire** sur internet depuis plusieurs années, qui **accélère son rythme d'investissement**
- **Un initiateur actif de partenariats internet**

un acteur majeur de l'e-finance

chiffres à mars 2000

BNPNet

- 240 000 clients internautes
- 30 % du marché de la banque à domicile par internet
- 48 000 ordres de bourse par mois (21 % des ordres «grand public»)
- 550 000 connexions/mois

- (*) • plus de 500 000 clients en ligne, avec le minitel (300 000 abonnés, 53 000 ordres de bourse - 23 % des ordres «grand public» - 1 300 000 appels par mois)
- hors B* Capital (6 400 clients bourse) : service courtage pour clients privés haut de gamme

330 000 clients en ligne (*)

9 millions de pages vues

e-cortal

- 95 000 comptes bourse dont 63 000 en ligne, 40 % de pdm
- 2,9 millions d'ordres transmis en 1999
- 88 % des ordres transmis en ligne

BANQUE Directe

- 69 000 clients dont 20 000 internautes réguliers
- En moyenne : 7,8 contacts/mois/client sur internet
- 52 % des contacts se font déjà par internet

Internet : un champ d'action large et ouvert

e-commerce
e-banking

BtoB

- Business Village
- e-Procurement

BtoC

- BNPNet
- Cetelem
- BNPNet Entreprises
- Issue Master GIS
- Télécommerce Paiements sécurisés
- Sites recherche actions Sites warrants...
- e-cortal
- Banque Directe

« Clicks & mortar »

« Clicks only »

■ 1ère marque de services financiers internet en France

enquête Benchmark Group 99 - professionnels internet

■ 1ère marque de banque sur Internet en notoriété en France

Enquête BVA mars 2000 : Notoriété spontanée *Top of Mind* des banques proposant un service de banque sur Internet

Question : selon vous, d'après l'idée que vous vous en faites, quelle banque française propose un service de banque sur Internet ?

	Population totale	Internaute
BNP	17%	25%
Crédit Agricole	8%	5%
Crédit Lyonnais	7%	10%
Société Générale	5%	7%
Caisse d'Epargne	4%	3%

Enquête BVA-Brulé Ville Associés effectuée du 10 au 11 mars 2000 sur un échantillon national de 1005 hommes et femmes âgés de 15 ans et plus, dont 249 internautes. Sondage réalisé en face à face auprès d'un échantillon national représentatif des hommes et des femmes âgés de 15 ans et plus.

- **le service de banque à domicile le plus complet du marché**
 - consultation de tous comptes, virements, ordres de bourse, bourse en direct, téléchargements...)
 - des offres personnalisées adaptées à différents segments de clientèle

- **une offre sur mobiles, avec le **standard WAP** (partenariat France Telecom), disponible fin mars 2000**
 - consultation des comptes, dernières opérations, portefeuille-titres, carnet d'ordres exécutés...

- **une offre sur **télévision interactive** (partenariat Canal +) disponible au 4ème trimestre 2000**

e-cortal : fort développement et accélération des investissements

***N° 1 en France avec 40 % de pdm, 6ème en Europe
Elu meilleure marque européenne ****

- **Une mission : aider le grand public à constituer et gérer son épargne en ligne**
- **Une large offre de services**
 - services financiers complémentaires pour clients actifs : 9 bourses en temps réel, 5 langues, centrale des warrants, IPO's, analyse chartiste internationale, recherche BNP Paribas...
 - formation et information pour "novices" en Bourse : Cortal University, guide de la Bourse...
 - multiplicité des canaux électroniques : Kiosque Internet, Web, Minitel, serveurs vocaux, Kiosque Itinérés
- **Un fort développement**
 - 87 000 comptes, dont 56 000 en ligne (+72 % /1998, 40 % de pdm France)
 - flux d'achats-vente : +68 % en 1999/1998, +220% en jan.-fév. 2000/1999
 - 88 % des ordres transmis électroniquement fin 1999 (70 % par Internet)

***Accélération des investissements
Objectif 2000 : plus que doubler le nombre de comptes en ligne***

* LAFFERTY Cyberforum nov. 1999

- Une marque reconnue : **3ème meilleure notoriété française***
- La **banque tout-internet** du Groupe BNP PARIBAS
 - 1999 : + 34 % d'accroissement du nombre de clients
 - Plus de 30 % des comptes ouverts par des internautes actifs
 - Plus de 50 % des contacts par internet
- Le développement de l'offre "produits"
 - Ouverture et gestion de comptes en ligne
 - L'accès à la bourse en ligne : e-cortal (mi-2000)
 - L'offre de crédit en ligne : avec Cetelem
- Le développement de partenariats
 - Yahoo!
 - Autres partenariats : Direct Assurance, Autovalley, Spray (accès gratuit)

* enquête Benchmark Group 99 - professionnels internet
(1er :BNP , 2eme : Crédit Agricole)

Commerce
électronique
BtoC

- **Télécommerce en partenariat avec France Telecom**

- **Investissements dans plusieurs activités innovantes pour capter du trafic et servir de nouveaux clients :**
 - **Partenariats du Cetelem (ex. Marcopoly, Degriftour)**
 - **AUTOVALLEY (automobile)**
 - **SMART VALLEY : BNP PARIBAS sera actionnaire à 10 % de SMART VALLEY (avec e-LASER du groupe Galeries Lafayette, Intel, France Telecom), pour le développement d'un nouveau média simplifiant l'accès internet (terminal et service d'accès)**

Commerce
électronique
BtoC

Le premier intervenant sur les paiements sécurisés

- **Cyber-COMM** : → Paiement sur internet et GSM
(standard SET, avec carte à puce)
 - Autres actionnaires non-bancaires :
VISA, France Telecom, Gemplus, Cap Gemini, Alcatel...
- **MERCANET** : Paiement sur internet (standard SSL)
- **ItiAchat** : Paiement sur GSM en partenariat avec France Telecom

Commerce
électronique
BtoB

■ **BUSINESS-VILLAGE : portail BtoB**

- Centre d'affaires virtuel
- Portails professionnels et thématiques
- Développement et gestion de communautés professionnelles
- 16 000 entreprises participantes
- Partenariats groupe Vivendi

■ **Plusieurs projets en cours dans les domaines de :**

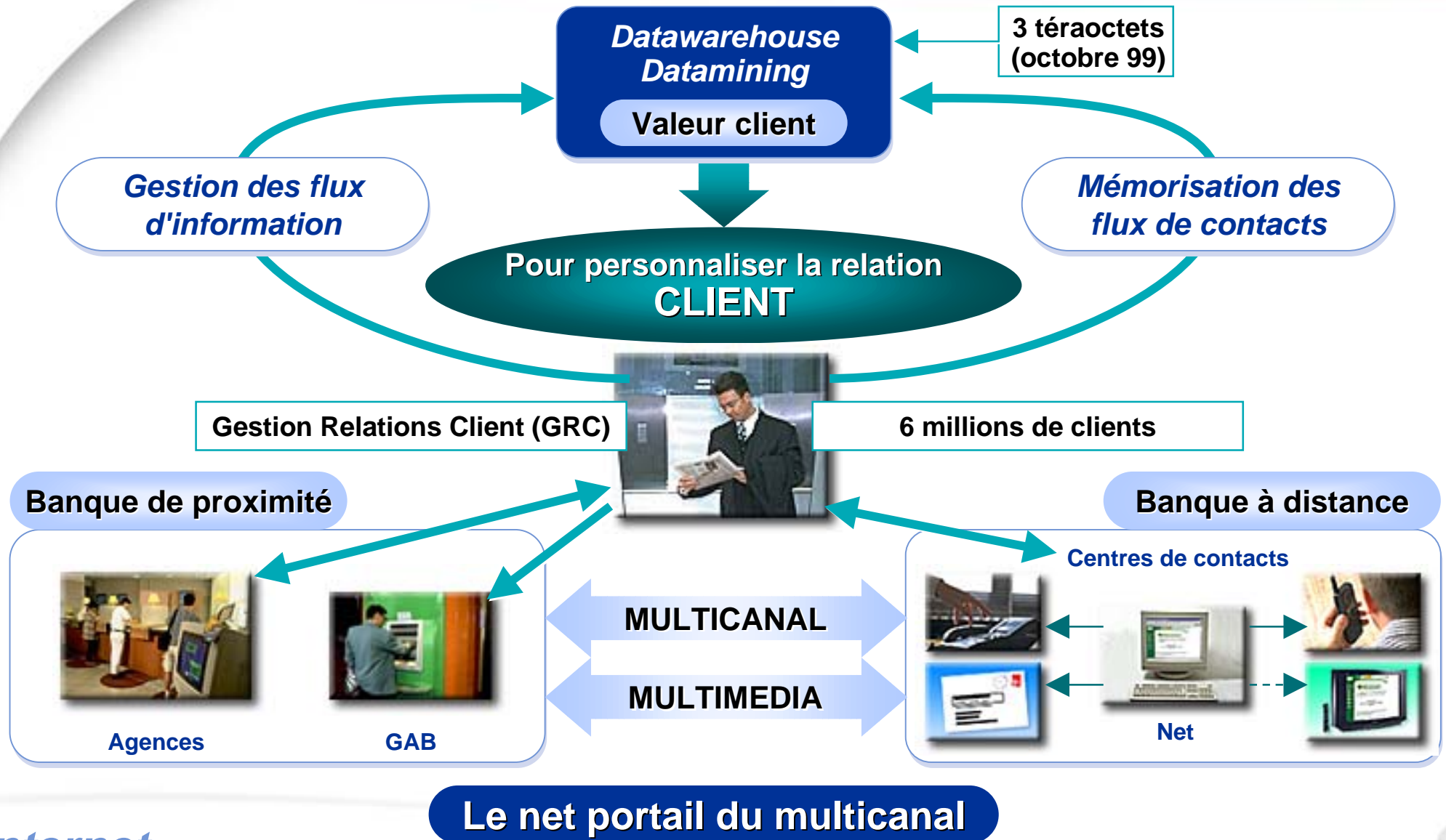
- e-procurement
- e-billing
- certification des échanges, ...

un élément majeur du projet de banque multicanal***BDM : un projet de transformation de la banque de détail en France en banque multicanal***

- **Un projet ambitieux, engagé depuis mi-1998**
juin 1998 : 50 pers., janvier 2000 : 200 pers. / 50 m€ déjà investis
2000-2002 : 180 m€ alloués
- **Livraison : étalée à partir de mi-2001**
- **Une première référence sur le marché européen**
- **Un nouveau modèle de distribution multicanal qui correspond aux attentes des clients**
 - Multiplication des modes d'accès
 - Amélioration de l'accueil et du service

- ***BNP PARIBAS sera une des premières banques européennes à modèles intégrés : multicanal / GRC / multimédias***
- ***Internet sera un élément majeur de ce dispositif multicanal***

Le client au centre du dispositif multicanal et multimedia



- **Une mobilisation de l'ensemble du groupe avec un comité mensuel internet** présidé par Michel Pébereau pour piloter la stratégie et suivre les résultats
 - Une première dotation de 250 m€ réservée à une entité dédiée s'ajoutant aux investissements de croissance interne
- **Une entité dédiée à la fois incubateur de start-up et facteur de cohérence**
 - Objectifs :
 - animer la stratégie internet du groupe
 - start-up : → «incuber» (business models non stabilisés)
 → investir (business models prometteurs)
 - poursuivre et développer les partenariats
 - impulser des «projets internet transversaux» entre métiers (un thème central du 1^{er} séminaire des 80 dirigeants du groupe, fév. 2000)
 - Directement rattachée à Baudouin Prot
 - Responsable : Jacques Campagne-Ibarcq
43 ans - 20 ans d'expérience Cetelem dont 5 comme membre du Directoire
 - Une équipe pluridisciplinaire

■ **L'ambition du Groupe :**

- rester le leader de l'e-finance en France
- être l'un des grands acteurs européens

■ **Les moyens mis en oeuvre sur la période 2000 - 2002**

Nouveaux projets

- entité dédiée → 1ère dotation : **250 m€**
- développement et accélération des projets déjà engagés : **450 m€**

Total

700 m€



The image shows a screenshot of a web browser window displaying a Yahoo! advertisement. The browser window has a title bar with standard minimize, maximize, and close buttons. The page content includes the Yahoo! logo on the left and the Banque Directe logo on the right, which features a red arrow pointing right. A central text box contains the headline: "Sur Yahoo! vous pouvez rêver à de lointains voyages et voir si vous en avez les moyens." Below this, a bullet point states: "► Banque Directe, filiale du Groupe BNP PARIBAS, s'associe avec Yahoo! Désormais, vous pouvez consulter vos comptes bancaires à tout moment pendant que vous surfez." At the bottom right, there is a red button with the URL "www.banquedirecte.fr" and a white hand cursor pointing at it, and another button with the phone number "0 801 032 032". The bottom of the page has a red textured bar.

Mon YAHOO!

BANQUE Directe
BNP PARIBAS

Sur Yahoo! vous pouvez rêver
à de lointains voyages et voir
si vous en avez les moyens.

► Banque Directe, filiale du Groupe BNP PARIBAS, s'associe avec Yahoo!
Désormais, vous pouvez consulter vos comptes bancaires à tout
moment pendant que vous surfez .

www.banquedirecte.fr

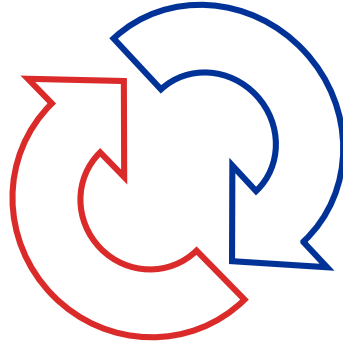
0 801 032 032

Le leader de l'e-finance en France

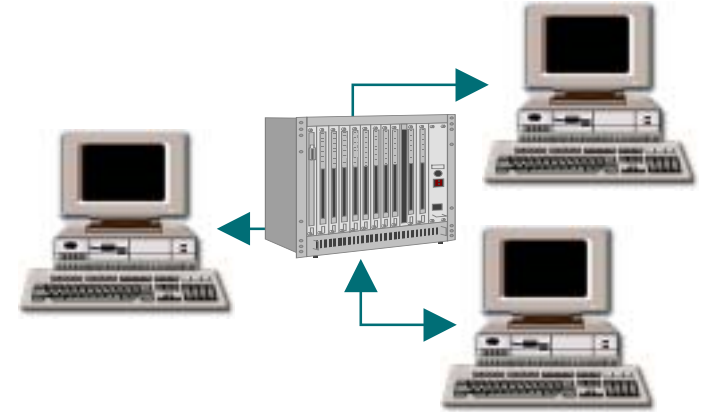
BNP PARIBAS c'est déjà :



80 000 postes de travail
en réseau mondial intégré



postes + serveurs = **un intranet global**,
un collaborateur = une adresse e-mail.
Volumes mensuels : 9 millions de
messages internes + 2,3 millions
d'e-mails échangés avec internet



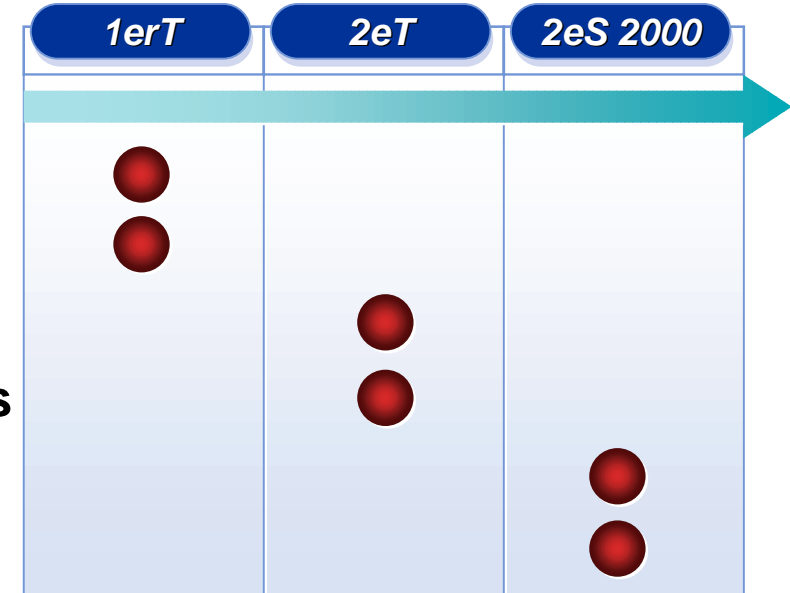
- Réseau France : **2 000 serveurs locaux**
- Centres de production internationaux :
3000 serveurs NT ou UNIX
- Banque de détail en France :
2 serveurs = 15 millions de transactions
informatiques/ jour, à 40 % liées à des
canaux de distribution automatisés

- Une Banque innovante en technologies disposant d'une informatique puissante, adaptée à internet et à intranet

BNPNet : une innovation permanente

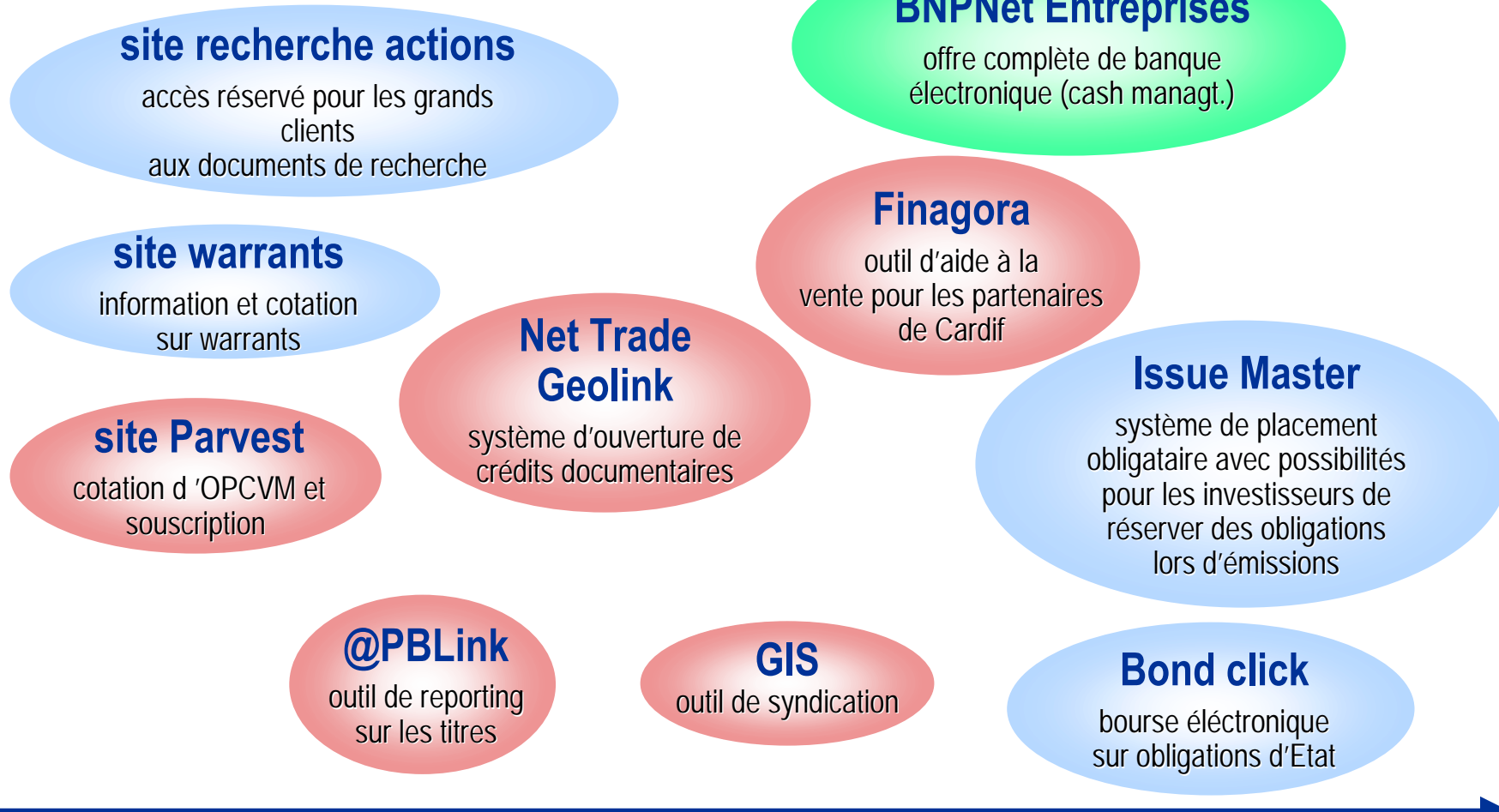
■ 2000 : enrichissement continu de l'offre :

- bourses étrangères (NYSE, NASDAQ ...)
- accès sur GSM (standard WAP)
- nouvelles fonctions VIREMENTS
- consultation des remises cartes commerçants
- identification par carte à puce (avec lecteur)
- personnalisations, alertes ...



Entreprises et institutionnels : une offre en rapide évolution

informatif



■ BFI
 ■ BPGA
 ■ BDDF

transactionnel

Internet