

La vie du Cercle

DES ACTIONNAIRES BNP PARIBAS

*Chers
actionnaires,*

Le Cercle a pour objectif de favoriser l'information, le dialogue et le partenariat entre BNP Paribas et la communauté de ses actionnaires. La vie du Cercle vient donc compléter La Lettre financière ; elle vous propose de participer à des manifestations culturelles, à des formations et à des réunions d'information. L'adhésion au Cercle est automatique pour les actionnaires détenteurs en début d'année, sur un ou plusieurs comptes du même foyer, d'au moins 200 titres BNP Paribas.



A Bordeaux : "Splendeur de Venise 1500 - 1600". Véronèse, Bethsabée au bain. Collection Musée des Beaux Arts de Lyon.

L'équipe du Cercle vous souhaite une bonne et heureuse année 2006.

Pour fêter cette nouvelle année, nous avons profité du dynamisme et de la créativité de tous les acteurs de la culture en France pour composer votre programme.

Les musiciens soutenus par la Fondation BNP Paribas ont du talent et le prouvent lors des concerts donnés dans toute la France.

De nombreuses expositions vont jaloner ce premier trimestre, en régions et à Paris. A Aix-en-Provence, une première exposition ouvre l'année du centenaire de la mort de Paul Cézanne : « Cézanne sculpté », au musée des Tapisseries, elle sera suivie au printemps de « Cézanne en Provence » au musée Granet.

A Paris, le musée d'Orsay conte l'amitié entre Cézanne et Pissarro, leurs échanges et interférences. Ce sera aussi l'occasion de découvrir Pissarro et ses amis impressionnistes à Pontoise. Dès l'époque de Stanislas, les Lorrains avaient excellé dans la miniature. Le musée des Beaux-Arts de Nancy fête le 150^{ème} anniversaire de la mort de Jean-Baptiste Isabey, grand portraitiste qui commença sa carrière sous Louis XVI et la finit à l'aube du Second Empire.

A Bordeaux, « Splendeur de Venise 1500 - 1600 », montrera la qualité et la diversité des fonds publics français.

Il est difficile de choisir parmi tant de sollicitations de la part de nos musées ! Nous avons prévu également à Paris la « Phillips Collection - Washington » au musée du Luxembourg, « Cet immense rêve de l'océan ... » à la maison Victor Hugo, « L'homme paré » au musée de la Mode et du Textile, « Pablo Picasso - Piero Crommelynck » au musée de la Vie romantique.

Comme vous avez apprécié les conférences éclairages sur les grandes expositions parisiennes, nous vous en proposerons désormais chaque trimestre. Le début de l'année 2006 est riche et nous avons choisi : « Pierre Bonnard » au musée d'Art Moderne, « Jungles à Paris » du Douanier Rousseau au Grand Palais, « Ingres » au Louvre.

Les palais n'existent pas uniquement dans les contes de fées. La magie des lieux perdue dans le temps et nous vous convions à en découvrir ou redécouvrir certains, avec des approches différentes : le Louvre, la Conciergerie, le Petit Palais ou l'ancien palais des évêques-comtes de Beauvais.

Du tennis, des formations, conférences complètent cet éventail de propositions.

Une fois encore nous espérons avoir réussi à vous tenter, alors retournez très vite votre coupon-réponse pour avoir une chance de participer à nos manifestations.

Hélène Maclou

invest.bnpparibas.com BNP Paribas en actions : 0 800 666 777

n° 47

■ Janvier 2006

La banque d'un monde qui change



Du soleil et des temps forts pour terminer cette année 2005

L'été indien dont nous avons bénéficié cette année a agrémenté le plaisir des visites que nous avons faites ensemble : Rambouillet, le Bois de Boulogne, le parc de Bagatelle, les secrets de la rue de Turenne, les Missions Etrangères et le parc magnifique ...



L'affiche du Festival

A Biarritz, le Festival Cinémas et Cultures de l'Amérique Latine s'est déroulé souvent sous le soleil, dans une atmosphère de fête et de convivialité, avec une excellente sélection de films, courts métrages, concerts ainsi qu'une très belle exposition de photos au Casino.

Une fois n'est pas coutume, le temps était moins clément dans le sud. Si un bel orage a ponctué la journée de la visite de l'exposition « Eclats du fauvisme » au musée de l'Annonciade de Saint-Tropez, les tableaux présentés avaient mis du soleil dans les yeux et les cœurs. Le lendemain, à Nice, le vent sou-



Palais Lascaris à Nice

venu avait balayé les nuages. La présentation du Palais Lascaris par son conservateur était passionnante.

Du soleil, nous en avons eu également en regardant le film proposé dans le cadre de Cinéma du Monde, « Tenja », du cinéaste marocain Hassan Legzouli. Présent lors de cette projection,

Hassan Legzouli a répondu avec une grande gentillesse et beaucoup de sensibilité aux nombreuses questions que nous lui avons posées.



Un film de Hassan Legzouli



Concert Jazz de Jacques Vidal accompagné de la chanteuse Isabelle Carpentier

Les concerts nous ont offert de très beaux moments : le jeune pianiste cubain, Gabriel Urgell Reyes a ouvert la saison au musée de la Vie romantique à

Paris suivi d'un concert jazz de Jacques Vidal accompagné de la chanteuse Isabelle Carpentier pour un répertoire autour d'Antonio Carlos Jobim, où nous avons ressenti beaucoup d'émotion. Vous avez découvert le talent et l'énergie de Sophia Domancich, pianiste soutenue par la Fondation BNP Paribas comme Jacques Vidal, lors du Bordeaux jazz festival, où elle s'est produite dans trois formations différentes.

Travaillant notre programme très en amont, nous sommes conduits parfois à modifier des horaires, jours, voire même à changer des thèmes, comme à Boulogne-sur-Mer, où finalement nous sommes passés de « Légendes Russes » à « Tango » ! Nous en sommes vraiment désolés et vous remercions de votre compréhension.

Nous avons également à faire face à des imprévus : une conférencière absente car malade, pour la visite de l'exposition David au musée Jacquemart-André. Vous avez été vraiment très gentils et compréhensifs face à cette situation, oh combien délicate pour nous, en acceptant de la visiter avec pour seul guide le petit

livret de l'exposition. Merci encore.

A Strasbourg et Lyon, Michel Pébereau, président de BNP Paribas est venu à votre rencontre.



Michel Pébereau lors de la Rencontre avec les actionnaires de Lyon

Après avoir éta-

bli un portrait et la stratégie du groupe, il s'est fait un plaisir de répondre à vos questions. Un agréable cocktail concluait ces soirées.

Vous êtes également venus nombreux au salon Actionaria au Palais des Congrès de Paris pour discuter avec tous les collaborateurs présents sur notre stand.

Conférences

Co-animées par BNP Paribas et Investir

■ « Transmission de patrimoine »

Comment mettre le plus d'atouts de son côté pour préparer la transmission de patrimoine dans les meilleures conditions ?

MARSEILLE

Mardi 24 janvier à 19h - n°1

NANCY

Mercredi 1^{er} février à 19h - n°2

NANTES

Lundi 20 mars à 19h - n°3

Concerts

Avec le soutien de la
Fondation BNP Paribas

■ NANTES

La folle journée

Thème 2006 :

L'Harmonie des Nations –
L'Europe baroque

*Programmation non connue
à la date de rédaction.*

Un concert vous sera
proposé entre le

Mercredi 25 et le
vendredi 27 janvier - n°4

■ STRASBOURG

Opéra National du Rhin

Philémon et Baucis

Les Talens Lyriques

Direction : Christophe Rousset

Mardi 24 janvier à 20h - n°5

■ VALENCIENNES

Jazz : Moutin Réunion Quartet

Louis Moutin, batterie, François Moutin, contre-
basse, Sylvain Beuf, saxo, Pierre de Bethemann,
piano

Vendredi 27 janvier à 20h30 - n°6

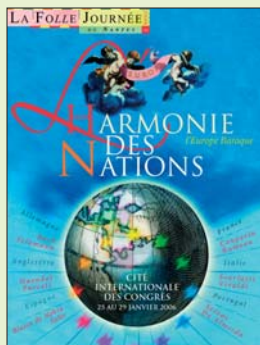
■ METZ

L'Arsenal

Callirhoé, tragédie lyrique d'André Cardinal
Destouches - Le Concert Spirituel

Direction : Hervé Niquet

Samedi 11 février à 20h - n°7



■ BORDEAUX

Jazz

Jacques Vidal, contrebasse, en septet

Frédéric Sylvestre, guitare, Manuel Rocheman,
piano, Simon Goubert, batterie, Glenn Ferris,
trombone, Eric Barret, saxo, Pierrick Pedron, saxo

Jeu 16 février à 20h30 - n°8

■ CONCERTS DE L'ONL

« Si loin si proche ... »

Direction : Kasushi Ono

Natalia Gutman : violoncelle

Henri Dutilleux, Tchaïkovski

LILLE

Mercredi 1^{er} mars à 20h - n°9

AMIENS

Vendredi 3 mars à 20h30 - n°10

■ CHARLEVILLE MEZIERES

Jazz

Christophe Wallemme

Mardi 7 mars à 20h30 - n°11

■ DUNKERQUE

Jacques Vidal, contrebasse, en septet

Frédéric Sylvestre, guitare, Manuel Rocheman,
piano, Simon Goubert, batterie, Glenn Ferris,
trombone, Eric Barret, saxo, Pierrick Pedron, saxo

Mercredi 29 mars à 20h30 - n°12

Avec le soutien des Directions Régionales
de BNP Paribas

■ NANCY

Salle Poirel

Concert à quatre mains :

Alexandre Paley et Pei Wen Chen,

Boris Berezovsky et Brigitte Engerer

Saint-Saëns, Rachmaninov, Brahms, Rossini

Dimanche 5 février à 20h - n°13

■ ROUEN

Un américain à Paris, Gershwin

Symphonie du nouveau monde, Dvorak

Par l'Opéra de Rouen

Dimanche 19 mars à 16h - n°14

■ METZ

Histoires de bêtes

Par l'Orchestre National de Lorraine

Direction : Jacques Mercier

Ravel, Prokofiev

Samedi 8 avril à 18h - n°15

Danse

■ LYON

Maison de la danse, soutenue par la Fondation BNP Paribas Changmu Dance Company

Dix-sept danseurs, un percussionniste, une chanteuse interprètent le pansori, opéra chanté et dansé coréen. Ils plongent le spectateur dans un monde onirique.

[Jeudi 13 avril à 20h30 - n°16](#)

Tennis

BNP Paribas partenaire officiel

■ MARSEILLE

Open 13

Ce tournoi fait partie de « l'International Series » de l'ATP.

[Lundi 13 février - n°17](#)

[Mardi 14 février - n°18](#)

[Mercredi 15 février - n°19](#)

[Jeudi 16 février - n°20](#)

[Vendredi 17 février - n°21](#)

■ MONACO

Masters series

L'un des plus prestigieux du monde, ce tournoi fêtera son 100^{ème} anniversaire en 2006.

[Lundi 17 avril - n°22](#)

[Mardi 18 avril - n°23](#)

[Mercredi 19 avril - n°24](#)

[Jeudi 20 avril - n°25](#)

[Vendredi 21 avril n°26](#)

[Samedi 22 avril - n°27](#)

[Dimanche 23 avril - n°28](#)

■ NANCY

Fed Cup par BNP Paribas

La plus grande compétition internationale par équipes dans le monde du sport féminin, l'équivalent féminin de la Coupe Davis.

[Samedi 22 avril - n°29](#)

[Dimanche 23 avril - n°30](#)

Visites Guidées

■ NANTES

Musée des Beaux-Arts

« James Tissot et ses Maîtres »

L'exposition met en lumière, pour la première fois et de manière significative, les liens qui unissent le peintre James Tissot aux maîtres anciens et modernes tels Degas, Dürer, Ingres, Hiroshige, Utamaro ...

[Mardi 24 janvier à 14h30 - n°31](#)

■ BORDEAUX

Musée des Beaux-Arts

« Splendeur de Venise 1500 - 1600 »

Exposition de peintures et dessins des collections publiques françaises.

Cette exposition a reçu le label d'intérêt national du ministère de la culture et de la communication. L'ensemble de soixante-dix peintures et de cinquante dessins est représentatif de la qualité et de la diversité des fonds publics français : peinture d'histoire mais aussi allégories, portraits, tableaux d'autel ...

[Mercredi 1^{er} février à 14h30 - n°32](#)

[Mercredi 1^{er} février à 15h30 - n°33](#)

■ NANCY

Musée des Beaux-Arts

« Jean-Baptiste Isabey portraitiste de l'Europe »

Cette exposition fête le 150^{ème} anniversaire de la mort de l'artiste.

Dès l'époque de Stanislas, les Lorrains avaient excellé dans la miniature. La carrière d'Isabey, formé à Nancy, s'inscrit dans cette école talentueuse qui savait répondre aux humeurs des princes et à leurs commandes.

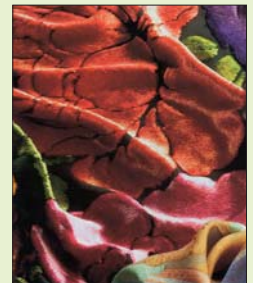
[Mercredi 8 février à 18h30 - n°34](#)

■ LYON

L'atelier de soierie

Cet atelier fait découvrir aux visiteurs l'impression sur soie, appelée aussi impression au Cadre ou à la Lyonnaise.

[Jeudi 9 mars à 14h30 - n°35](#)



L'atelier de soierie - Lyon

■ SAINT-NAZAIRE

Les chantiers Airbus

Saint-Nazaire est spécialisé dans l'assemblage, l'équipement et les essais des fuselages avant et centraux des Airbus ainsi que dans la réalisation des pièces élémentaires nécessaires à ces opérations. Les visiteurs parcourent deux ensembles d'ateliers. Des espaces de survision donnent des vues spectaculaires sur les tronçons des différents modèles d'Airbus et maintenant de l'A380.

[Mercredi 15 mars à 14h - n°36](#)

■ AIX-EN-PROVENCE

Musée des Tapisseries

« Cézanne sculpté »

Cette exposition présente des bustes, représentations de Cézanne faites par ses contemporains, amis ou ennemis. Elle souhaite montrer l'effervescence intellectuelle au moment de la vie de Cézanne.

[Lundi 27 mars à 14h30 - n°37](#)

■ BEAUVAIS

La Cathédrale Saint-Pierre

La cathédrale de Beauvais est le symbole même d'une ambition démesurée qui n'atteignit pas son but. Elle n'en est pas moins extrêmement impressionnante et intéressante.

Mercredi 29 mars à 14h - n°38

Musée départemental de l'Oise, ancien palais des évêques-comtes

Au pied de la cathédrale, le musée est composé d'un imposant bâtiment flanqué de deux édifices construits en 1306 et d'un élégant palais bâti à la fin du 16^{ème} siècle.

Mercredi 29 mars à 16h - n°39

■ TROYES, VILLE D'ART

Musée d'Art Moderne

Dans les bâtiments 16^{ème}-17^{ème} de l'ancien évêché est exposée la donation Pierre Lévy : un très riche ensemble d'œuvres allant de Millet et Degas jusqu'à Matisse et Picasso, Derain, Vlaminck, Delaunay ...

Mercredi 5 avril à 11h30 - n°40

Cathédrale St-Pierre et St-Paul et collégiale Saint-Urbain

Deux joyaux de l'art gothique champenois : la cathédrale (13^{ème}-16^{ème} siècles) et son important ensemble de vitraux gothiques et Renaissance, puis la collégiale, chef-d'œuvre du gothique rayonnant.

Mercredi 5 avril à 14h15 - n°41

Eglises Ste-Madeleine, St-Pantaléon et hôtel de Vauluisant

Vous visiterez deux églises musées : Ste-Madeleine au célèbre jubé gothique flamboyant, et St-Pantaléon qui abrite un remarquable ensemble de sculptures de la Renaissance. L'hôtel de Vauluisant (16^{ème} siècle) est connu pour ses salles d'art troyen.

Mercredi 5 avril à 16h - n°42



Sculpture à l'église Saint-Pantaléon

L'offre et la demande

Un nombre croissant de demandes sur Paris et l'Ile-de-France ne sont pas satisfaites, beaucoup de manifestations ayant des quotas très limités.

En revanche, beaucoup de propositions prévues en régions pour répondre à vos attentes ne suscitent pas assez d'inscriptions, ceci nous contraint parfois à les annuler, à regret...

Concerts

■ SURESNES

Paris Jazz Big Band

Avec le soutien de la Fondation BNP Paribas

Vendredi 17 mars à 21h - n°43

Visites Guidées

■ SAINT-OUEN-L'AUMONE

Abbaye de Maubuisson

Fondée en 1236 par la reine Blanche de Castille près de sa ville de Pontoise, l'abbaye Notre-Dame-de-la-Royale est rattachée en 1244 à l'ordre cistercien.

Jeudi 9 février à 14h - n°44

■ PONTOISE

Pissarro et ses amis impressionnistes

La visite commencera par le musée Pissarro, où vous découvrirez des œuvres de Signac, Guillaumin et Lucien Pissarro puis le musée Tavet-Delacour, installé dans le bel hôtel (fin 15^{ème}) du cardinal d'Estouteville, avec une exposition consacrée à l'œuvre de graveur de Camille Pissarro.

Jeudi 9 février à 16h - n°45



Camille Pissarro, Autoportrait - 1873. Musée d'Orsay - Paris

■ BOULOGNE-BILLANCOURT

Musée des années 30

Le patrimoine artistique de Boulogne-Billancourt est riche d'un fonds unique constitué entre les deux guerres. Là, au milieu des industries de l'automobile, du cinéma et de l'aviation s'est élaboré le langage de la modernité architecturale et artistique.

Jeudi 30 mars à 14h30 - n°46

■ VERSAILLES

Le musée Lambinet

Cette demeure, classée monument historique, a été récemment restaurée et agrandie. Elle présente dans 35 salles des collections qui répondent à une double orientation : recréer une élégante demeure du 18^{ème} siècle qui correspond à sa vocation première et évoquer l'histoire de la ville de Versailles.

Vendredi 31 mars à 15h - n°47

Formations

■ Les mécanismes boursiers

Rôle et organisation des marchés financiers, les classes d'actifs.

Etablissement d'un « fixing », utilisation des différents types d'ordre.

Négociation au comptant, Service à Règlement Différé.

[Lundi 30 janvier de 14h30 à 18h – n°48](#)

■ Gestion de portefeuille

Règles de gestion.

Méthode d'analyse des objectifs, utilisation de titres en direct, d'OPCVM, de Trackers.

[Judi 23 février de 14h30 à 18h – n°49](#)

■ Nouvelles techniques de gestion de portefeuille

Point sur les expériences de gestion récentes faisant appel aux techniques les plus innovantes.

[Mercredi 8 mars de 14h30 à 18h – n°50](#)

Conférences

CONFÉRENCE ÉCONOMIQUE

■ « La France et la globalisation »

par Michel Pébereau, Président de BNP Paribas

[Mardi 21 mars à 17h – n°51](#)

CONFÉRENCES SCIENTIFIQUES

■ MYSTÈRES DE LA SCIENCE BIOMÉDICALE

Chaque mois, des scientifiques de l'Institut

Pasteur présentent leurs travaux de recherche.

A la portée de tous, ces conférences sont des occasions uniques pour comprendre les "Mystères de la science biomédicale", ainsi que les enjeux de santé en France et dans le monde. Venez rencontrer les chercheurs de l'Institut Pasteur. Ils seront heureux de répondre à vos questions.

Virus et cancers / le cas du papillomavirus

Les papillomavirus infectent spécifiquement la peau et les muqueuses et provoquent des lésions bénignes, les verrues. Certains virus de cette famille peuvent provoquer des cancers. Les recherches sur l'infection virale visent à découvrir de nouveaux outils thérapeutiques.

[Mardi 21 février à 14h30 – n°52](#)

Un voyage à l'étranger / ça se prépare

Les voyages lointains se sont banalisés, mais ils comportent certains risques à éviter. C'est pourquoi il est important de bien les préparer sur le plan médical. Quelques conseils aux voyageurs de la part d'un expert ...

[Mardi 14 mars à 14h30 – n°53](#)

Les vaccins / des concepts pasteurien aux vaccins du futur

La compréhension récente des mécanismes par lesquels les vaccins sont capables de stimuler les défenses immunitaires de l'organisme ouvre aujourd'hui de nouvelles perspectives en vaccinologie, notamment pour le traitement des cancers.

[Mardi 4 avril à 14h30 – n° 54](#)

Concerts

■ LE MUSÉE DE LA VIE ROMANTIQUE

L'Association des amis du musée et le Cercle des actionnaires vous invitent à assister à un cycle de concerts et conférences : les lundis romantiques de l'Hôtel Scheffer – Renan.



Le Musée de la Vie romantique

Alexandre Gady, écrivain, historien d'art

« Qu'il est dur d'être un artiste officiel !

Jean-Pierre Cortot (1787-1843), sculpteur sous la Restauration »

Soirée littéraire

[Lundi 23 janvier à 19h30 – n°55](#)

Pierre Daix, écrivain, historien d'art

Soirée littéraire autour de l'exposition

Pablo Picasso – Piero Crommelynck

[Lundi 6 mars à 19h30 – n°56](#)

Alain Planès, piano

[Lundi 3 avril à 19h30 – n°57](#)

■ JAZZ

Sunside

Avec le soutien de la Fondation BNP Paribas

Jacques Vidal, contrebasse, en septet

Frédéric Sylvestre, guitare, Manuel Rocheman, piano, Simon Goubert, batterie, Glenn Ferris, trombone, Eric Barret, saxo, Pierrick Pedron, saxo

Vendredi 24 février à 21h – n°58

■ CLASSIQUE

salle Cortot

Récital Hervé Billaut, piano

Chopin, Fauré

Jeudi 27 avril à 20h30 – n°59

Cinéma

■ EN PARTENARIAT AVEC LA CINÉMATHÈQUE DE LA DANSE

Carte blanche à Jean-Paul Goude

Jean-Paul Goude a choisi un large éventail de films de danses, de Jérôme Robbins à James Brown, en passant par Jean Babilée et des documentaires inédits.

Lundi 6 février à 20h30 – n°60

Hommage à Rudolf Noureev

Lundi 13 mars à 20h30 – n°61

■ CINÉMA DU MONDE

Nous vous proposons de découvrir un pays au travers d'un film, suivi de débats animés par un journaliste et une personnalité du pays concerné.

En 2006, nous irons en Amérique du Sud et ce trimestre, plus particulièrement en Argentine, avec le film « El bonaerense » de Pablo Trapero.

Mardi 28 février à 14h30 – n°62

■ REVISITEZ LES ÉTERNELS DU 7^{ÈME} ART

Le deuxième souffle, de Jean-Pierre Melville
Avec Lino Ventura, Paul Meurisse, Michel Constantin.

Jeudi 2 mars à 20h – n°63

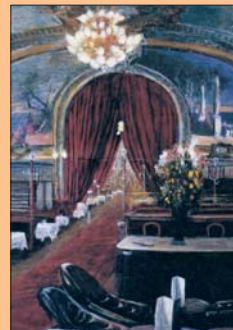


Visites guidées

■ Le Train Bleu

La gare de Lyon fait partie de l'immense effort d'urbanisme qui a accompagné l'Exposition de 1900 et qui a laissé le Grand Palais, le Petit Palais, le pont Alexandre III... C'est dans les salles du restaurant que subsiste le témoignage le plus intact et le plus saisissant du style 1900.

Mardi 24 Janvier à 16h – n°64



Le célèbre restaurant

■ Le Louvre, Palais des Rois de France

Au cours de cette visite, nous rechercherons les témoignages que les rois de France ont laissé au Louvre.

Jeudi 26 janvier à 10h15 – n°65

■ Le Sénat, Palais Médicis

Mardi 14 février à 14h30 – n°66

■ La Conciergerie, cité des capétiens et la Sainte-Chapelle

La Conciergerie tient son nom du palais de la Cité, première demeure royale parisienne, dont subsistent de splendides salles gothiques du 14^{ème} siècle.

Lundi 20 février à 14h30 – n°67



La Conciergerie

■ Le Petit Palais

Construit pour l'Exposition Universelle de 1900 et rouvert récemment au public après une longue restauration, le musée présente des œuvres allant de l'Antiquité à 1925.

Mardi 21 février à 10h30 – n°68

Mardi 21 février à 13h30 – n°69

Mardi 21 février à 15h – n°70



Le Petit Palais

■ La bibliothèque de l'Arsenal

Jeudi 23 février à 14h30 – n°71

Mardi 25 avril à 14h30 – n°72

■ L'Hôtel Potocki, actuel siège de la Chambre de Commerce et d'Industrie de Paris

Ce palais de la Belle-Epoque révèle un grand décor éclectique : escalier de marbre, salons, tapisseries flamandes, des galeries Art-déco de Ruhlmann.

Samedi 25 février à 10h – n°73

Samedi 25 février à 14h – n°74

■ Le musée Carnavalet

L'hôtel Carnavalet, habité pendant 20 ans par la marquise de Sévigné, a été racheté par la Ville de Paris à la fin du 19^{ème} siècle pour y créer un musée consacré à la capitale.

Pour cette visite, nous nous attarderons sur le 18^{ème} siècle.

Mardi 28 février à 15h15 – n°75



La cour du musée

■ L'église souterraine de Saint-Sulpice

Une vaste crypte s'étend sous l'église Saint-Sulpice où subsistent des vestiges de l'église médiévale, du puits souterrain, des épitaphes des anciennes catacombes et deux chapelles habituellement fermées au public.

Mercredi 1^{er} mars à 14h – n°76

Mercredi 1^{er} mars à 16h – n°77

■ Le quartier Odéon et le café Procope



Le café Procope

Ce lieu magique est le plus ancien café de Paris.

C'est un lieu historique où l'on a consommé du café dès la fin du 17^{ème} siècle puis où se sont réunis

les esprits éclairés du siècle des Lumières.

Vendredi 3 mars à 14h30 – n°78

■ L'Hôtel de Beauharnais

Actuelle résidence privée de l'ambassadeur d'Allemagne, c'est l'un des plus beaux hôtels particuliers de Paris, dans le plus pur style Empire.

Mardi 7 mars à 10h – n°79

■ La Bibliothèque Nationale de France, site François Mitterrand

Construite à l'initiative de François Mitterrand dans les années 90, cette bibliothèque est l'œuvre de l'architecte Dominique Perrault.

Mardi 14 mars à 14h30 – n°80



Bibliothèque François Mitterrand

■ Musée Baccarat

On y découvre la quintessence des collections de la marque : commandes spéciales éblouissantes, services de verres de facture exceptionnelle, vases et objets d'une prouesse technique et stylistique sans égale, suivant l'évolution des différents courants des Arts décoratifs.

Lundi 20 mars à 10h – n°81



Pièces de cristal

■ Les passages couverts

A la fin du 18^{ème} siècle jaillit l'idée d'un véritable réseau de galeries parallèles réservées aux piétons. Ces passages couverts à usage commercial se multiplièrent rapidement grâce aux progrès des techniques de construction.

Mardi 28 mars à 14h30 – n°82

■ MUSÉE DU LUXEMBOURG

« Phillips Collection – Washington »

Cette exposition permet de découvrir un ensemble exceptionnel de soixante-sept œuvres en provenance de l'un des plus anciens et importants musées privés d'art moderne au monde. Elle met en exergue la filiation entre les grands maîtres de la modernité européenne (Daumier, Cézanne, Van Gogh ...) et la génération d'artistes d'après guerre, en particulier américains



Le Braque, Georges - Guéridon (1929) - © ADAGP Paris, 2005 Collection Phillips, Washington, D.C.

(E. Hopper, R. Diebenkorn, C. Still, Bacon ...).

Lundi 23 janvier à 9h – n°83

Lundi 30 janvier à 9h – n°84

■ MAISON DE VICTOR HUGO

« Cet immense rêve de l'océan ... »

Paysages de mer et autres sujets marins par Victor Hugo.

Faisant suite à l'acquisition de l'exceptionnelle édition des *Travailleurs de la mer* (1866), exemplaire de Victor Hugo, enrichi de dessins inédits, photographies, lettres, le musée présente une exposition sur le thème de la mer.

Lundi 6 février à 15h – n°85

■ MUSÉE DE LA MODE ET DU TEXTILE

« L'homme paré »

Trois cents costumes et accessoires accompagnés de documents graphiques et d'albums d'échantillons rassemblent et mettent en perspective les fluctuations de l'ornement au masculin depuis le règne de Louis XIV.

Mercredi 22 février à 15h - n°86

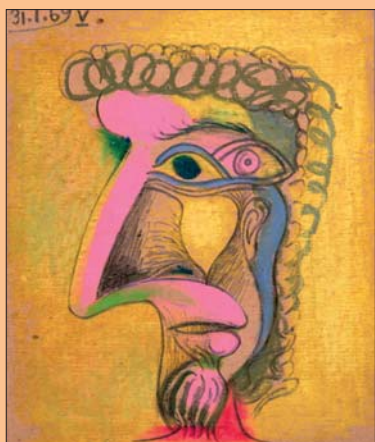


Musée de la Mode et du Textile

Expositions

■ MUSÉE DE LA VIE ROMANTIQUE

« Pablo Picasso - Piero Crommelynck Dialogues à l'atelier de gravures »



Piero Crommelynck - Pablo Picasso / 1969

Pour souligner la relation d'exception que Picasso eut en particulier avec Piero Crommelynck, seront présentés de nombreux portraits peints, dessinés et gravés par l'artiste.

Lundi 20 mars à 15h - n°87

Lundi 3 avril à 16h30 - n°88

■ MUSÉE D'ORSAY

« Cézanne et Pissarro, 1865-1885 »

Vingt ans d'interférences et d'amitié : l'exposition étudie les relations entre l'art de Paul Cézanne (1839-1906) et celui de Pissarro (1830-1903), à partir du début de leurs carrières jusqu'au milieu des années 1880.

Mardi 21 mars à 9h30 - n°89

Mardi 21 mars à 11h - n°90

Jeudi 23 mars à 17h30 - n°91

Jeudi 23 mars à 18h - n°92

Mardi 4 avril à 9h30 - n°93

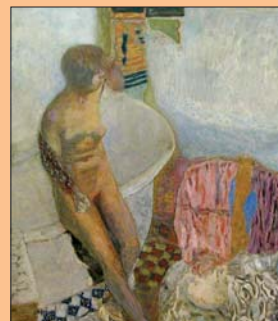
CONFÉRENCES ÉCLAIRAGES

Lieu des conférences : BNP Paribas, place du Marché Saint-Honoré

■ « Pierre Bonnard, 1867 - 1947 »

Musée d'Art Moderne de la Ville de Paris
L'exposition se veut une relecture de l'œuvre de Pierre Bonnard, figure déterminante d'une conception « moderne » de la peinture, qui mène jusqu'aux frontières de l'abstraction.

Lundi 27 février à 18h30 - n°94



Pierre Bonnard - Nu à la baignoire - 1931. © ADAGP

■ « Ingres, 1780-1867 »

Musée du Louvre

Cette rétrospective consacrée à l'œuvre d'Ingres, composée de 80 peintures et 104 dessins, études, portraits, scènes tirées de l'histoire antique ou religieuse, est une occasion unique de découvrir ce génie, opposant principal de Delacroix, artiste sensuel et passionné, quasi révolutionnaire dans ses propositions artistiques, dont l'activité dura 70 ans.

Lundi 13 mars à 18h30 - n°95



Jean-Auguste-Dominique Ingres
Le bain turc - 1862.

© Musée du Louvre/A. Dequier - M. Bard

■ « Jungles à Paris : la peinture du Douanier Rousseau »

Grand Palais

Petit employé de l'octroi de Paris, d'où le surnom de « douanier », Henri Rousseau échappe à sa modeste condition sociale par la peinture, qu'il pratique en autodidacte. N'ayant jamais quitté la France, c'est dans l'imagerie populaire et les récits de l'époque qu'il puise son inspiration pour réaliser les grandes « Jungles » qui en font le pionnier d'un nouvel exotisme et assurent sa célébrité.

Mercredi 15 mars à 18h30 - n°96

C'est cadeau !

À tous ceux qui ne peuvent profiter de nos invitations, nous proposons de partager nos émotions grâce à la lecture et à l'écoute. Nous vous offrirons avec plaisir dès le mois d'avril et dans la mesure des stocks disponibles :

- "Klimt, Schiele, Moser, Kokoschka : Vienne 1900"
Hors-série - Beaux Arts Magazine - n°97
- "La collection Phillips à Paris" - Hors-série - Beaux Arts Magazine - n°98
- CD Jazz - Parisian Passion - Boulou et Elios Ferré, Stéphane Belmondo, Alain Jean-Marie, Pierre Boussaguet - n°99
- DVD "La Boudeuse - Les Aventuriers des îles oubliées"
7 films d'aventures vécues de Patrice Franceschi - n°100
- DVD+CD "La Neuvième symphonie" - Documentaire de P. H Salfati, Prix du meilleur documentaire au festival de Hambourg 2005 et version de 1963 de l'Orchestre Philharmonique de Berlin - direction de H. von Karajan - n°101



À vos agendas

Vos prochains rendez-vous avec le groupe BNP Paribas.

- **15 février** : résultats annuels 2005
- **19 mai** : résultats du 1^{er} trimestre 2006
- **23 mai** : assemblée générale au Palais des Congrès de Paris

Pour laisser un message sur notre boîte vocale
(appel gratuit)

"BNP Paribas en actions" : 0 800 666 777

L'offre et la demande

Pour l'ensemble de ces manifestations, le nombre de places est limité. Les invitations, valables pour deux personnes, vous sont adressées, en règle générale, dix jours avant la date de la manifestation. En revanche, si aucun élément ne vous parvient, il y a lieu de considérer que nous n'avons malheureusement pu donner suite à vos demandes.

Vous avez eu la chance d'être invité et vous ne pouvez pas venir ? Vous ferez des heureux en nous prévenant, les listes d'attente sont longues !

L'information financière et vous

Vous êtes actionnaire : BNP Paribas souhaite donc vous fournir des informations complètes, rapides et claires sur ses activités et ses résultats. Pour établir un dialogue simple entre nous, cinq possibilités vous sont offertes.

- Avec les conseillers, dans tous les points de vente du groupe BNP Paribas.
- Par Minitel, en composant le **3614 BNPPACTION**, où vous trouverez les informations récentes sur BNP Paribas, ainsi que l'évolution de l'action.
- En écrivant au service qui vous est réservé : BNP Paribas Actionnariat individuel, 3, rue d'Antin, 75002 Paris. Fax : 01 42 98 21 22.
- En vous connectant à notre site internet : <http://invest.bnpparibas.com>, au sein duquel a été aménagé un espace spécialement dédié aux actionnaires individuels.
- Si vos titres sont inscrits en nominatif pur, un numéro Vert (appel gratuit) est mis à votre disposition pour tout renseignement comme pour vos transactions : **0 800 600 700**.

MAILING LIST

Inscrivez-vous sur la *mailing list* pour être en prise directe avec l'information financière sur BNP Paribas ! Pour cela, il vous suffit de vous connecter sur notre site internet et de renseigner la rubrique "Recevoir nos communiqués".

<http://invest.bnpparibas.com>
puis **mailing list/alertes**

BNP Paribas en actions : 0 800 666 777