

# La vie du Cercle

DES ACTIONNAIRES BNP PARIBAS

*Chers  
actionnaires,*

Le Cercle a pour objectif de favoriser l'information, le dialogue et le partenariat entre BNP Paribas et la communauté de ses actionnaires. La vie du Cercle vient donc compléter La Lettre financière ; elle vous propose de participer à des manifestations culturelles, à des formations et à des réunions d'information. L'adhésion au Cercle est automatique pour les actionnaires détenteurs en début d'année, sur un ou plusieurs comptes du même foyer, d'au moins 200 titres BNP Paribas.



La Fille d'Eygallières, Jean Abadie, 73x60 cm, huile sur toile

**E**nvie de se promener, flâner, respirer le parfum des fleurs, prendre le temps d'apprécier un détail architectural, des cariatides ou atlantes ornant les façades, pousser des portes en bois sculpté lourdes de tant d'histoire... c'est ce qui nous a guidé pour ce nouveau programme.

Que ce soit à Lyon, Lille, Marseille, Bordeaux, Epinal, Verdun, Belfort, Saumur, Paris et sa région, nous vous invitons à déambuler dans les rues, jardins, musées...

Comme chaque année, nous vous proposons trois rendez-vous incontournables :

- la Quinzaine des Réalisateurs de Cannes, pour les amateurs de cinéma. Le cru 2006 était de grande qualité, nous souhaitons autant de richesse en 2007.
- Roland Garros, avec le risque de vous décevoir car nous ne pourrions satisfaire toutes les demandes (le nombre de places est très limité), les heureux élus des années passées devront comprendre que nous privilégions ceux qui n'ont jamais été retenus.
- la Fête de la musique, au musée de la Vie romantique, où le charme du lieu s'ajoute à la magie des sons.

De nouvelles formations économiques viennent compléter les « classiques », assurées par l'École de la Bourse.

Nous souhaitons que la lecture de ces quelques pages vous donne des idées de sorties et nous serons heureux de partager avec vous ces moments privilégiés.

Hélène Maclou

[invest.bnpparibas.com](http://invest.bnpparibas.com) BNP Paribas en actions : 0 800 666 777

n° **55** ■ Mai 2007

La banque d'un monde qui change



## Rétrospective

## Stagiaire au Cercle des Actionnaires : quel rythme !

Arrivée en janvier comme stagiaire de l'équipe du Cercle, je suis impressionnée et ravie de participer à cette vie trépidante.

De la visite de l'imprimerie Goubault à Nantes, à la tournée de la compagnie de danse hip hop Käfig, en passant par les avant-premières de cinéma, le dernier trimestre culturel s'est déroulé sous le signe d'une riche et étonnante diversité.

Dans la capitale, vous avez été nombreux à pouvoir contempler l'immensité des statues des célèbres dieux d'Égypte au Grand Palais, et vos yeux ont certainement brillé devant la précieuse collection de colliers, broches ou autres boucles d'oreilles du créateur René Lalique.

Nous adressons une mention toute particulière à la surprenante visite de la soufflerie Eiffel, où Monsieur Martin Peter, son conservateur, nous transmet sa passion avec dynamisme et cœur. Le réalisme des démonstrations de cette machine est si saisissant, que les travaux du grand Eiffel nous y semblent presque familiers.



Gustave Eiffel

Les découvertes en ont été tout aussi intrigantes en Régions. Ainsi, nous avons pu comprendre l'importance du mode de conservation des collections (de l'emballage des objets, à la qualité de l'air...) dans les réserves des musées de Marseille. À Tours, le musée des Beaux-Arts nous a assuré un traitement de faveur, en ouvrant ses portes tout spécialement pour le Cercle, pour la présentation originale des performances du graveur Giovanni Volpato, au cœur de la Rome du 18<sup>ème</sup> siècle.

Côté musique, les grands noms du jazz nous ont, une fois encore, fait vibrer de plaisir, notamment lors de la rencontre inédite de quatre musiciens ; Jacques Vidal à la contrebasse, les frères guitaristes Boulou et Elios Ferré et le célèbre pianiste antillais Alain Jean-Marie nous ont fait le cadeau délicieux d'un concert privé à l'Orangerie, siège historique de BNP Paribas.

Et enfin mon baptême de stagiaire : accueillir nos invités à la visite du château de Versailles !

Dans une cour d'Honneur en pleins travaux de restauration, perdue dans la masse de visiteurs et groupes de toutes langues, munie d'un parapluie BNP Paribas (sur les conseils avisés d'Hélène confrontée aux mêmes difficultés le matin), telle une guide professionnelle, j'attendais de pied ferme nos actionnaires, quand, patatras, une violente averse... et chacun de s'égailler dans tous les sens pour se mettre à l'abri. À la fin de notre visite, tout était oublié. Ce que nous avons vu compensait largement les petits tracas du début. Merci de votre indulgence.

Nous vous attendons, toujours aussi curieux, pour découvrir et, nous l'espérons, apprécier la programmation que nous avons eu le plaisir de préparer pour ce printemps 2007.

Aline Cannesson

## Cinéma

### ■ CANNES

#### Quinzaine des réalisateurs

Parmi les différentes sélections du Festival de Cannes, la Quinzaine des Réalisateurs se distingue par sa liberté d'esprit et de choix des films, son exigence cinéphilique et son souci d'ouverture aux spectateurs non professionnels. Elle sélectionne des longs et courts métrages, mais aussi des documentaires, issus des cinémas indépendants et marginaux comme de genres populaires, du moment que ces films témoignent de l'expression d'un talent personnel et d'une écriture cinématographique originale.

Vendredi 18 mai – n°1

Samedi 19 mai – n°2

Dimanche 20 mai – n°3

Lundi 21 mai – n°4

Mardi 22 mai – n°5

Mercredi 23 mai – n°6

Jeudi 24 mai – n°7

Vendredi 25 mai – n°8

Samedi 26 mai – n°9

## Concerts

### ■ NANTES

#### Le Printemps des Arts

Ensemble La Canzona et Benjamin Alard, François Fuerrier, Elisabeth Joyé

Bach, concertos pour 2 et 3 clavecins

Mercredi 6 juin, à 20h30 – n°10

### ■ CAEN

#### Festival Viva Voce

Avec le soutien de BNP Paribas

Les pages, les Chantres et les Symphonistes du centre de Musique Baroque

Mercredi 4 juillet à 20h – n°11

## Art de la scène

Avec le soutien de la Fondation BNP Paribas

### ■ AMIENS

#### Russel Maliphant Company

Le chorégraphe britannique Russel Maliphant mêle virilité et force, subtilité dans le mouvement et rigueur dans la construction. Un spectacle de Maliphant, c'est un flot continu, à la fois farouche et



harmonieux, d'empoignades coulées, de déséquilibres retenus, de souples acrobaties, de portés audacieux, de rapports imbriqués.

**Vendredi 1<sup>er</sup> juin à 20h30 – n°12**

## ■ NANTES

### Matri(K)s, Abou Lagraa, Cie La Baraka

Avec passion et obstination, Abou Lagraa mène une aventure artistique et humaine loin de l'esthétique dominante du moment. Il peaufine un langage contemporain et généreux.

**Mardi 5 juin à 20h30 – n°13**

## Visites guidées

## ■ LILLE

*Avec le soutien de BNP Paribas*



*La Fille d'Eygallières,  
Jean Abadie, huile sur toile*

### Vernissage de l'exposition « Jean Abadie, 50 ans de peinture »

L'œuvre de Jean Abadie est vaste, abordant tous les thèmes, pratiquant aussi bien le paysage que la nature morte mais marquant une prédilection pour la composition et la figure.

**Jeudi 24 mai à 19h – n°14**

## Palais des Beaux-Arts

Exposition « Philippe de Champaigne, entre politique et dévotion »

Le Palais des Beaux-Arts propose la première rétrospective depuis 1952 du peintre Philippe de Champaigne (1602-1674) : un parcours de 85 œuvres permet de suivre le cheminement spirituel et esthétique de cet artiste du 17<sup>ème</sup> siècle d'origine flamande.

**Lundi 28 mai à 15h – n°15**



## ■ BORDEAUX

### Musée des Arts Décoratifs

Exposition « Egypte – Trois mille ans d'art décoratif »

Cent chefs-d'œuvre de la collection d'art décoratif égyptien du musée Myers du collège d'Eton sont montrés pour la première fois en France.

**Mercredi 30 mai à  
14h30 – n°16**



*Pectoral ajouré, 1897-1841 avant  
J.-C. Electrum, H. 3,8 cm  
© Collège d'Eton*

## Le Grand Théâtre

Le Grand Théâtre figure parmi les plus beaux fleurons d'une cité marquée par l'architecture du 18<sup>ème</sup> siècle.

**Jeudi 31 mai à 11h – n°17**

## ■ SAUMUR

### Le Cadre Noir

Pénétrez dans les coulisses d'une école unique au monde dont les enseignants sont les célèbres écuers du Cadre Noir de Saumur.

**Vendredi 1<sup>er</sup> juin  
à 15h – n°18**



*© Alain Lauriou, Ecole  
Nationale d'Equitation*

## Bouvet Ladubay

Etienne Bouvet, époux de M<sup>elle</sup> Ladubay, a donné à son industrie du vin un cadre et un raffinement

peu communs. Il a construit des immeubles superbes pour abriter sa production, créé une usine électrique pour éclairer ses 8 km de caves, bâti des logements et un théâtre pour son personnel. Plus récemment, le Centre d'Art Contemporain Bouvet

Ladubay est venu compléter ce riche ensemble.

**Vendredi 1<sup>er</sup> juin à 16h30 – n°19**



*263 médailles et distinctions depuis  
30 ans « L'art du vin »*

## ■ PAUILLAC

### Château Mouton-Rotschild

Musée privé du Vin dans l'art Premier grand cru classé de Pauillac, le château Mouton-Rotschild est considéré comme l'un des plus grands vins du monde. Son histoire est celle d'une rencontre entre un sol, un climat et la passion d'un homme.

Le musée fait partie d'une visite incluant le cuvier, le chai et les caves.

**Mardi 5 juin à 14h – n°20**

## ■ EPINAL

### Musée départemental d'art ancien et contemporain

Exposition « Le goût de la grâce et du joli. Dessins, peintures et pastels du 18<sup>ème</sup> siècle »

*Avec le soutien de BNP Paribas*  
La collection, léguée par le docteur Oulmont à la ville d'Epinal en 1917, contient des chefs-d'œuvre : les compositions les plus séduisantes de Tiepolo, Guardi, Greuze et Boucher.

**Vendredi 8 juin à 19h30 – n°21**



## ■ TOULOUSE

### Musée des Jacobins

Exposition « Cultures du monde »  
Venus du plus loin de l'histoire jusqu'à nos jours, une centaine d'admirables chefs-d'œuvre ont été choisis pour suivre le regard d'autres civilisations sur leur conception de l'homme dans l'univers.

**Lundi 11 juin à 15h30 - n°22**

## ■ MONTPELLIER

### Musée Fabre

Exposition  
« L'Impressionnisme vu d'Amérique »

Les collections des peintres français avant-gardistes au 19<sup>ème</sup> siècle dans les musées du FRAME américains : une superbe sélection de cinquante peintures, des dessins et gravures de Monet, Pissarro, Renoir, Degas...

**Mercredi 13 juin à 18h30 - n°23**



Bazille vue du village

## ■ LILLE

### Découvrez les faces cachées de Lille

avec Eric Maitrot, auteur du livre « *Lille secret et insolite* » aux éditions Les Beaux Jours.

**Jeudi 14 juin à 15h - n°24**

## ■ VERDUN

### Centre mondial de la Paix

Exposition « Jules Bastien-Lepage (1848-1884) »

Mort à trente-six ans au sommet de sa gloire, cet ancien élève de Cabanel a marqué la peinture naturaliste d'une empreinte indélébile.

**Jeudi 14 juin à 19h30 - n°25**



Autoportrait - Jules Bastien - Lepage  
Clichés P.A. Martin, Collections départementales

## ■ AIX-EN-PROVENCE

### Le Pavillon Noir

Nouveau lieu du Ballet Preljocaj, Centre Chorégraphique National.

Conçu par l'architecte Rudy Ricciotti, le Pavillon Noir a ouvert ses portes le 20 octobre 2006. Des spectacles de danse y sont programmés toute l'année : les créations d'Angelin Preljocaj et celles des compagnies invitées.

**Lundi 18 juin à 14h30 - n°26**

**Lundi 18 juin à 16h30 - n°27**

## ■ MARSEILLE

### Découvrez les faces cachées de Marseille

avec François Thomazeau, auteur du livre « *Marseille insolite* » aux éditions Les Beaux Jours.

**Lundi 18 juin à 10h30 - n°28**

## ■ NICE

### Musée des arts asiatiques

Exposition « L'or de la toison d'or : trésors nationaux de Géorgie »  
Présentation de 80 bijoux et objets en or des civilisations de Colchide, Jason, Médée... Suivie d'une cérémonie du thé

**Lundi 25 juin à 14h30 - n°29**



Musée départemental des arts asiatiques - Architecte : Kenzo Tange - Crédit Photo : Conseil général - G.Veran

## ■ LYON

### Découvrez les faces cachées de Lyon

avec Gérard Corneloup, auteur du livre « *Lyon secret et insolite* » aux éditions Les Beaux Jours.

**Mardi 26 juin à 15h30 - n°30**

## ■ STRASBOURG

### Le Parlement européen

Pénétrez au cœur de l'Europe, en découvrant le rôle et le fonctionnement des institutions européennes et du Parlement. La visite de la tribune de l'Hémicycle vous fera partager l'univers de ses députés, ainsi que celui de leurs actions quotidiennes.

**Mercredi 27 juin à 11h30 - n°31**

## ■ NANCY

### Musée des Beaux-Arts

Exposition « Charles Mellin, un Lorrain entre Rome et Naples »  
Avec le soutien de BNP Paribas  
Charles Mellin, peintre lorrain, occupa une place de premier plan sur la scène artistique européenne et fut l'une des personnalités les plus importantes des foyers romains et napolitains de la première moitié du 17<sup>ème</sup> siècle.

**Mercredi 27 juin à 16h30 - n°32**



Charles Mellin - L'Amour et la Fidélité - Huile sur toile Mayence, collection particulière © Peter Oszvald

## ■ BELFORT

### Exposition André Beaudin

André Beaudin (1895-1979) est un peintre et sculpteur appartenant à l'École de Paris, dont l'œuvre s'inscrit dans la suite du cubisme.

**Jeudi 28 juin à 18h - n°33**

## Visites libres

## ■ LILLE

### Palais des Beaux-Arts

Exposition « Philippe de Champaigne, entre politique et dévotion »

Le Palais des Beaux-Arts propose la 1<sup>ère</sup> rétrospective, depuis 1952, du peintre Philippe de Champaigne (1602-1674) : un parcours de 85 œuvres permet de suivre le cheminement spirituel et esthétique de cet artiste du 17<sup>ème</sup> siècle d'origine flamande.

**Un billet coupe-file vous permettra de visiter l'exposition à votre rythme et le jour de votre choix - n°34**

## Concerts jazz

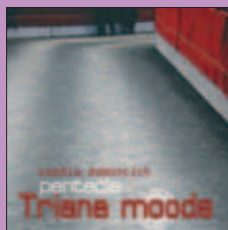
### ■ LES LILAS

#### Quintette Pentacle

Sophia Domancich, piano,  
Jean-Luc Cappozzo,  
trompette, Michel Marre,  
euphonium, Claude  
Tchamitchian, contrebasse,  
Simon Goubert, batterie

Pour la sortie de « Triana moods »

**Vendredi 22 juin à 21h – n°35**



### ■ MAISONS-LAFFITTE

#### Festival Jazz à Maisons-Laffitte

Tigran Hamasyan, piano, Ari Hoenig, batterie,  
François Moutin ou Thomas Bramerie,  
contrebasse

**Samedi 23 juin à 21h – n°36**

## Visites guidées

### ■ MILLY-LA-FORET

#### Le Conservatoire National des Plantes à Parfum, Médicinales, Aromatiques et Industrielles

Le Conservatoire est un outil au service des producteurs, des cueilleurs de plantes, des laboratoires et des industriels. Une découverte de ce nouveau centre d'interprétation et une promenade sensorielle.

**Jeudi 7 juin à 15h – n°37**



© C.N.P.M.A.I., Milly-la-Forêt

### ■ DE MELUN A SAMOIS-SUR-SEINE

#### Les Affolantes des bords de Seine, croisière

Châteaux, forêt de Fontainebleau, écluses jalonent les abords du fleuve ; dès Bois-le-Roi, nous découvrirons les fameuses « Affolantes » des bords de Seine...

**Mardi 19 juin à 16h – n°38**

### ■ GISORS

#### Le donjon des Templiers et l'église Saint-Gervais Saint-Prottais

La forteresse de Gisors est réputée pour ses liens avec l'histoire des Templiers ainsi que pour son donjon roman. L'église Saint-Gervais Saint-Prottais est un chef-d'œuvre d'art gothique flamboyant et Renaissance.

**Mercredi 20 juin à 14h30 – n°39**

### ■ VERSAILLES

#### Sorciers, astrologues, devineresses

**Jeudi 28 juin à 10h30 – n°40**

**Jeudi 28 juin à 14h30 – n°41**



© C. Milet, Château de Versailles

#### Molière, témoin de la vie à la cour

**Jeudi 28 juin à 10h30 – n°42**

**Jeudi 28 juin à 14h30 – n°43**

### ■ LA FERTE-MILON

#### Le donjon de Vez et la forteresse de la Ferté-Milon

Chef-d'œuvre de l'architecture médiévale, le donjon de Vez sert d'écrin à une remarquable collection d'art du 20<sup>ème</sup> siècle. La Ferté-Milon, charmant village natal de Jean Racine, porte sur la colline le château inachevé et démantelé du duc Louis d'Orléans.

**Mercredi 4 juillet à 14h30 – n°44**

### ■ VINCENNES

#### Le donjon du château restauré

Le donjon, chef-d'œuvre de l'architecture féodale, a été habité par Charles V. On y trouve la chambre du roi, les anciennes cuisines, les cachots où séjournèrent notamment le Grand Condé, le Cardinal de Retz, le marquis de Sade.

**Vendredi 6 juillet à 15h15 – n°45**

## L'offre et la demande

Un nombre croissant de demandes sur Paris et l'Ile-de-France ne sont pas satisfaites, beaucoup de manifestations ayant des quotas très limités.

En revanche, quelques propositions prévues en régions pour répondre à vos attentes ne suscitent pas assez d'inscriptions, ceci nous contraint parfois à les annuler, à regret...



## Conférences

### CONFÉRENCES SCIENTIFIQUES

#### ■ MYSTÈRES DE LA SCIENCE BIOMÉDICALE

Chaque mois, des scientifiques de l'Institut Pasteur présentent leurs travaux de recherche. À la portée de tous, ces conférences sont des occasions uniques pour comprendre les « Mystères de la science médicale », ainsi que les enjeux de santé en France et dans le monde. Venez rencontrer les chercheurs de l'Institut Pasteur. Ils seront heureux de répondre à vos questions.

#### Nouveaux virus :

##### Les causes de l'émergence

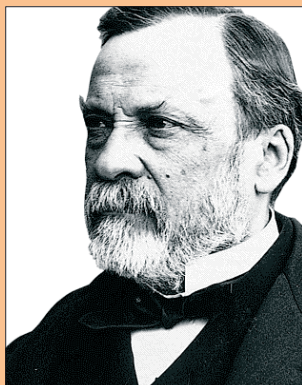
Avec l'amélioration de l'hygiène et des conditions sanitaires, l'utilisation des antibiotiques et des vaccins, les maladies infectieuses ont connu un net recul au 20<sup>ème</sup> siècle. Cependant, la tendance s'inverse. À la suite de changements écologiques et sociologiques, de nouveaux virus sont apparus (Ebola, VIH, coronavirus du SRAS, virus de la grippe aviaire).

**Mardi 29 mai à 14h30 – n°46**

##### Infections nosocomiales et bactéries résistantes aux antibiotiques

Les infections nosocomiales, c'est-à-dire acquises à l'hôpital et survenant dans un délai de 48h après l'admission, sont principalement dues à des staphylocoques et des « E.coli », mais aussi à de nombreuses espèces bactériennes de l'environnement, peu pathogènes mais multirésistantes aux antibiotiques et responsables d'infections chez les malades immunodéprimés. Plusieurs approches sont développées pour retarder l'évolution des bactéries vers la résistance.

**Mardi 26 juin à 14h30 – n°47**



Louis Pasteur

## Formations

#### ■ Les mécanismes boursiers

**Vendredi 15 juin de 14h30 à 17h30 – n°48**

#### ■ La gestion de portefeuille

**Jeudi 21 juin de 14h30 à 17h30 – n°49**

#### ■ Nouvelles techniques de gestion, premiers résultats

Les gestions passives ou de style, la multi-gestion, ainsi que la gestion alternative, sont employées depuis plusieurs années par les principaux institutionnels qui font appel à un grand nombre de sociétés de gestion spécialisées. Quels sont les résultats obtenus ?

Les investisseurs particuliers peuvent-ils en tirer des leçons pour la gestion de leurs portefeuilles ?

**Vendredi 29 juin de 14h30 à 17h30 – n°50**

## Concerts

#### ■ LE MUSÉE DE LA VIE ROMANTIQUE

L'Association des amis du musée et le Cercle des actionnaires vous invitent à assister à un cycle de concerts et conférences : les lundis romantiques de l'Hôtel Scheffer – Renan.



Le Musée de la Vie romantique dans le quartier de la Nouvelle Athènes

#### Pierre Laniau, guitare à 10 cordes

Evalo, la musique du monde

Villa-Lobos, Satie, Rodrigo, Bernstein, Monk...

**Lundi 14 mai à 19h30 – n°51**

#### Maud Laforest, guitare classique

**Lundi 21 mai à 19h30 – n°52**

#### Soirée littéraire

Marc Lambron « Comment être écrivain »

**Lundi 4 juin à 19h30 – n°53**

#### Fête de la musique

**Jeudi 21 juin à 19h30 – n°54**

#### Siheng Song, piano

1<sup>er</sup> Grand Prix du concours Marguerite Long 2006

**Lundi 2 juillet à 19h30 – n°55**

## JAZZ

### ■ DUC DES LOMBARDS

#### Elisabeth Kontomanou invite Mônica Passos

Elisabeth Kontomanou, voix, Mônica Passos, voix, Manu Codjia, guitare, Thomas Bramerie, contrebasse, Donald Kontomanou, drums

**Mercredi 23 mai à 21h30 – n°56**

### ■ NEW MORNING

#### Sara Tavares

D'origine cap verdienne, élevée au Portugal, Sara Tavares grandit entre deux cultures. Sa voix suggère les mélodies capiteuses du Brésil, sa musique évoque des influences cap verdienne, reggae, soul ou bossa-nova.

**Mardi 5 juin à 21h – n°57**



Sara Tavares

#### Jacques Vidal en septet

Avec le soutien de la Fondation BNP Paribas  
Frédéric Sylvestre, guitare, Manuel Rocheman, piano, Simon Goubert, batterie, Daniel Zimmerman, trombone, Eric Barret, saxophone, Pierrick Pedron, saxophone

**Jeudi 7 juin à 21h – n°58**

## CLASSIQUE

### ■ « GRAND SALON » DES INVALIDES

#### Hervé Billaut, piano

#### Stéphane Tran Ngoc, violon

Beethoven, Schumann, Ravel

**Lundi 11 juin à 20h – n°59**

### ■ PARC DE BAGATELLE

#### Festival Chopin à Paris

#### Hervé Billaut, piano

Hommage à Germaine Mounier

**Dimanche 24 juin à 16h30 – n°60**

## Cinéma

### ■ EN PARTENARIAT AVEC LA CINÉMATHÈQUE DE LA DANSE

#### « Du risque et du rythme »

Programme conçu par Georges Didi-Huberman autour du flamenco

**Jeudi 31 mai à 20h30 – n°61**

### « Tamaout » de Marc 'O et Dominique Isserman

Ce document ethnographique montre l'un des derniers rassemblements de tribus venant de tout le Maroc à Marrakech pour y chanter et danser. Une histoire de la danse populaire, une fresque pleine de joie et de couleurs.

**Lundi 4 juin à 20h30 – n°62**

### ■ CINÉMA DU MONDE

Nous vous proposons de découvrir un pays au travers d'un film, suivi de débats animés par un journaliste et une personnalité du pays concerné. Ce trimestre, nous vous proposons d'approfondir notre connaissance de l'Italie.

**Mardi 12 juin à 14h30 – n°63**

### ■ REVISITEZ LES ÉTERNELS DU 7<sup>ÈME</sup> ART

#### « Le Diable Boiteux » de Sacha Guitry

Avec Sacha Guitry, Lana Marconi, Emile Drain, Daniel Ceccaldi

Invité surprise

**Mardi 29 mai à 20h30 – n°64**



## Visites guidées

### MONUMENTS, MUSÉES ET SITES

#### ■ L'hôpital Saint-Louis

Pour pallier les épidémies qui ravagent la France, une politique d'isolement des malades est mise en place. À Paris, au début du 17<sup>ème</sup> siècle, on installe dans les faubourgs de la ville une véritable forteresse minimisant les contacts entre les malades et l'extérieur.

**Lundi 21 mai à 15h – n°65**

#### ■ Le couvent des Carmes

Le couvent abrite une étonnante église baroque, une vaste crypte et un grand jardin bordé par les bâtiments 17<sup>ème</sup>.

**Mardi 22 mai à 10h30 – n°66**

### ■ L'hôpital de la Pitié-Salpêtrière

C'est sur l'emplacement d'une fabrique de poudre que la duchesse d'Aiguillon fait bâtir, au milieu du 17<sup>ème</sup> siècle, une ambitieuse construction hospitalière inspirée des idées de Vincent de Paul.

**Jeudi 24 mai à 15h – n°67**

### ■ L'Opéra Garnier

Le Palais Garnier, temple de l'art lyrique et chorégraphique, surprend par la richesse de son architecture et le foisonnement de sa décoration intérieure. Construit par Charles Garnier à la fin du 19<sup>ème</sup> siècle, le Palais Garnier est un chef-d'œuvre architectural connu dans le monde entier.

**Vendredi 25 mai à 11h30 – n°68**

### ■ Le Sénat

**Mardi 29 mai à 14h30 – n°69**

### ■ L'Hôtel de Ville

**Mardi 29 mai à 14h30 – n°70**



© Jordane Blachas/Mairie de Paris

### ■ Le musée de la chasse

Après deux ans de fermeture, le musée de la chasse et de la nature rouvre avec un parcours de visite enrichi et renouvelé, désormais réparti dans l'hôtel de Guénégaud et l'hôtel de Mongelas, entièrement restauré.

**Vendredi 1<sup>er</sup> juin à 11h – n°71**

### ■ La maison de Victor Hugo et la place des Vosges

Franchir le seuil de cette maison-musée, c'est pénétrer dans un monde intérieur. Objets, chers ou parfois simplement nécessaires, brillants témoins de la nouvelle gloire littéraire ou familiale, tous les souvenirs portent l'empreinte du maître de céans.

**Mercredi 6 juin à 11h – n°72**

### ■ Musée Carnavalet

Visites thématiques

### Les vieux métiers

**Mercredi 6 juin à 14h30 – n°73**

### Les transports à Paris

**Vendredi 8 juin à 14h15 – n°74**

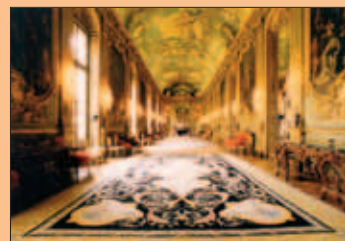
### ■ La maison de Balzac

Découvrez, au cœur de Passy, l'univers intime de Balzac : le bureau où il a écrit certaines de ses plus grandes œuvres, sa bibliothèque ; un morceau de vie, entre portraits et objets personnels.

**Vendredi 15 juin à 11h – n°75**

### ■ La Galerie Dorée de la Banque de France

**Samedi 23 juin à 10h30 – n°76**



© Banque de France, La Galerie Dorée

### ■ L'hôtel de Lauzun

Au cœur de l'île Saint-Louis, il hébergea Baudelaire et Théophile Gautier, et reste l'un des seuls hôtels particuliers du 17<sup>ème</sup> siècle : l'hôtel de Lauzun est un site classé, grâce à son célèbre cabinet des glaces, ses boiseries, peintures, plafonds et décors d'époque.

**Mardi 3 juillet à 19h30 – n°77**

### ■ L'hôtel Gallifet

Actuel institut culturel italien

Ce charmant petit hôtel du faubourg Saint-Germain a été construit pendant le Directoire. Talleyrand, Joséphine, et Madame de Staël y vécurent.

**Vendredi 6 juillet à 15h – n°78**

### ■ Les hôtels de Varengeville et Amelot de Gournay, côté jardin

Actuelle Maison de l'Amérique Latine

Ces deux belles demeures du noble faubourg sont deux havres de verdure insoupçonnés près du boulevard Saint-Germain.

**Jeudi 23 août à 15h – n°79**

## Dates et horaires

Les dates et horaires indiqués peuvent être susceptibles de modifications à Paris et en régions.



## PROMENADES, VISITES DE QUARTIERS

■ **Les passages du quartier de la Madeleine**

L'énorme temple néo-classique s'impose avec puissance dans l'ancien faubourg de la Ville l'Evêque. Mais, autour de l'église Sainte-Marie de la Madeleine, s'organise un incroyable réseau de passages, de rues et d'architectures souvent ignorés du public.

**Lundi 21 mai à 10h30 – n°80**

■ **De la BNF aux Grands Moulins, naissance d'un nouveau quartier**

Tout a commencé avec le projet présidentiel d'une nouvelle grande bibliothèque, la volonté de développer l'Est parisien, l'élimination progressive de l'industrie de la capitale.

**Jeudi 24 mai à 10h30 – n°81**

■ **Le jardin des Tuileries**

Quelques fragments disséminés dans le jardin rappellent le vieux Palais des Tuileries incendié par la Commune. Il a tout du jardin public : les bassins circulaires et les statues mythologiques. Peu à peu, la sculpture contemporaine a dynamisé les pelouses et les allées.

**Jeudi 31 mai à 10h30 – n°82**

**Mardi 5 juin à 10h30 – n°83**



*Le jardin des Tuileries*

■ **Les jardins des Halles**

**Vendredi 1<sup>er</sup> juin à 15h – n°84**



*Les jardins des Halles*

■ **Balzac sur la colline Sainte-Geneviève**

Nous partirons à la recherche du Père Goriot et de la pension Vauquer.

**Mardi 5 juin à 14h30 – n°85**

■ **Le quartier François 1<sup>er</sup>**

Le quartier fut l'objet d'une opération de spéculation immobilière au début du 19<sup>ème</sup> siècle. Le clou de l'aménagement était une authentique maison de la Renaissance, remontée pierre par pierre, en provenance de Moret-sur-Loing.

**Vendredi 8 juin à 10h30 – n°86**

■ **Autour de Passy**

On ne vient plus prendre les eaux à Passy et l'on ne cultive plus la vigne à flanc de coteaux. Quelques voies privées ou rues à l'écart des grands axes commerçants ont toutefois su garder intact le charme des lieux.

**Lundi 11 juin à 10h30 – n°87**

■ **Les Missions Etrangères et les hôtels de la rue du Bac**

Dans l'un des plus beaux jardins privés de Paris, la chapelle du 17<sup>ème</sup> et le Grand-Logis du 18<sup>ème</sup> des Missions Etrangères ont retrouvé leur éclat après une longue restauration. La maison Baltard, l'hôtel de Clermont-Tonnerre, et l'hôtel de Cassini sont voisins.

**Mercredi 13 juin à 15h – n°88**

■ **Le quartier des Ternes**

L'ancien domaine forestier des évêques de Paris se trouve au cœur de l'agitation urbaine. Il offre de belles surprises aux promeneurs comme la chapelle Notre-Dame de la Compassion ou la Villa des Ternes.

**Jeudi 14 juin à 10h30 – n°89**

■ **L'ancien village de Charonne**

Nous découvrirons des ruelles pittoresques, des jardins secrets et un petit cimetière oublié.

**Lundi 18 juin à 15h – n°90**

■ **Du musée du Quai Branly à l'École Militaire : palais de la Belle Époque et folies Art Nouveau autour du Champ de Mars**

Cet itinéraire nous conduira à un exceptionnel ensemble d'immeubles Art-Nouveau à l'ouest du Gros-Caillou.

**Lundi 25 juin à 15h – n°91**

## ■ La Ruche et son quartier

L'ancienne rotonde des Vins de l'exposition universelle de 1900 était un bâtiment en forme de ruche. Récupéré en 1902 par le sculpteur Alfred Boucher, elle devint un phalanstère artistique accueillant de jeunes talents : Léger, Soutine, Zadkine Chagall...

**Mardi 26 juin à 15h - n°92**

## ■ Le Parc de Bagatelle

Exposition « Hommage à la rose »  
Venez célébrer le centenaire du concours international de roses nouvelles de Bagatelle au Bois de Boulogne.

**Vendredi 29 juin à 14h - n°93**

## ■ Sur les traces de Chopin, Liszt, Berlioz, et Rossini

Promenade autour des grandes figures de la musique romantique : les premières adresses de Chopin à Paris, la salle où il donna l'un de ses premiers concerts et où furent créés trois chefs-d'œuvre de Berlioz...

**Jeudi 5 juillet à 15h - n°94**

## Expositions

### ■ Musée de la Mode et du textile

« Jean-Paul Gaultier / Régine Chopinot, le défilé »  
Jean-Paul Gaultier a réalisé les costumes de près de 18 ballets chorégraphiés par Régine Chopinot. Cette exposition retrace la collaboration assidue entre le créateur de mode et la chorégraphe.

**Mardi 22 mai à 15h - n°95**

### ■ Musée Galliera

« Gallierock par JC de Castelbajac »  
Au carrefour du design, de l'art et de la musique, le créateur Jean-Charles de Castelbajac présente ses performances dans l'exposition « Gallierock » au musée de la mode.

**Mercredi 23 mai à 10h - n°96**



Portrait de JC de Castelbajac  
2<sup>e</sup> plan : Tableau de Bruno Peinado,  
2001 d'après la pochette du disque  
Power Age du groupe AC/DC.  
© Etienne Clément

### ■ Musée du Louvre

« La collection de Louis La Caze. 1869 : Watteau et Chardin entrent au Louvre »

À sa mort, en 1869, Louis La Caze, légua au musée du Louvre un exceptionnel ensemble de cinq cent quatre-vingt-quatre peintures anciennes, riche d'œuvres phares.

**Mercredi 23 mai à 18h - n°97**

### ■ Musée de la Marine

« Aïvazovski (1817-1900), la poésie de la mer »  
Dans le cadre de l'Année de l'Arménie

Depuis les rivages de la Mer Noire jusqu'à la Méditerranée, Aïvazovski a peint la mer, tantôt comme un élément déchaîné qui brutalise l'homme, tantôt en transparences, telle une vision romantique.

**Jeudi 24 mai à 10h30 - n°98**

### ■ Musée Bourdelle

Sarkis « Inclinaison »

L'exposition « Inclinaison » présente le travail scénographique de Sarkis, où peintures, sculptures, images et sonorités dialoguent dans le temps et l'espace.

**Vendredi 25 mai à 15h - n°99**



Musée Bourdelle

### ■ Musée Maillol

« Pascin (1885-1930) - Le magicien du réel »

Cette exposition réunit près de 150 œuvres : dessins, peintures, sculptures et gravures. C'est une occasion unique de découvrir cet artiste, au fond assez méconnu du grand public.

**Jeudi 31 mai à 15h - n°100**

## ■ Musée d'Orsay

« De Cézanne à Picasso, chefs-d'œuvre de la galerie Vollard »

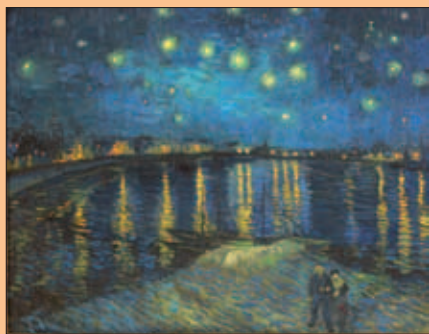
Pionnier parmi les marchands d'art de la fin du 19<sup>ème</sup> siècle, Ambroise Vollard (1866-1939) joue un rôle décisif dans le développement de l'art moderne jusque dans les premières décennies du 20<sup>ème</sup>.

**Mardi 26 juin à 10h - n°101**

**Vendredi 29 juin à 10h - n°102**

**Mardi 3 juillet à 10h - n°103**

**Jeudi 5 juillet à 18h30 - n°104**



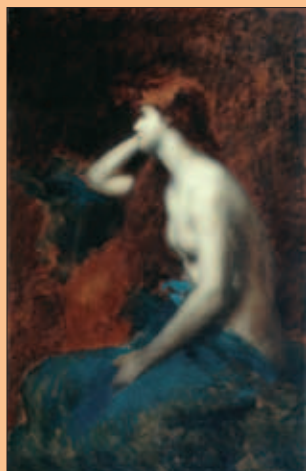
Van Gogh - La nuit étoilée, le Rhône à Arles, 1888  
Huile sur toile, 72.5x92 cm - Musée d'Orsay, Paris  
© Photo RMN - Hervé Lewandowski

## ■ Musée de la Vie romantique

« Face à l'impressionnisme - Jacques Henner (1829-1905) - Le dernier des romantiques »

L'exposition, la première à Paris depuis un siècle, regroupe plus d'une centaine d'œuvres du plus singulier des peintres de la deuxième moitié du 19<sup>ème</sup> siècle. Contemporain des impressionnistes, Henner a su imposer avec éclat un autre chromatisme moderne.

**Mercredi 27 juin à 15h30 - n°105**



Jean-Jacques Henner - Rêverie Huile sur toile, vers 1904-05  
© musée du Petit Palais / Roger-Viollet

## CONFÉRENCES ÉCLAIRAGES

**Lieu de la conférence**  
**BNP Paribas, Maison Dorée**  
**boulevard des Italiens**

À l'aide de diapositives, notre conférencier vous présente une exposition temporaire, un thème culturel...

## ■ Gérard Mortier, Directeur de l'Opéra de Paris

Il nous parlera de sa vie et de son amour pour l'Opéra.

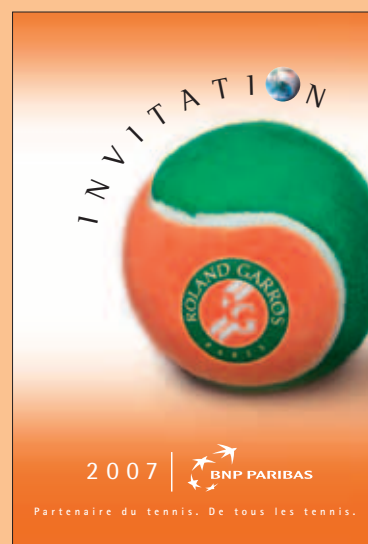
**Jeudi 21 juin à 18h - n°106**

## Tennis

### ■ Roland Garros

BNP Paribas, parrain officiel depuis 34 ans, vous propose d'assister aux matchs sur les courts annexes ainsi qu'au Trophée des Légendes.

**Mercredi 6 juin - n°107**





## C'est cadeau!

À tous ceux qui ne peuvent profiter de nos invitations, nous proposons de partager nos émotions grâce à la lecture et à l'écoute. Nous vous offrirons avec plaisir dès le mois de juillet et dans la mesure des stocks disponibles :

### → À lire

- « Cité de l'architecture et du patrimoine » Hors-série - Beaux Arts Magazine - n°108
- « Les Nouveaux Réalistes » Hors-série - Beaux Arts Magazine - n°109
- « Le musée des Arts Premiers » - n°110

### → À écouter

CD soutenus par la Fondation BNP Paribas :

- Jazz « Mingus spirit » Jacques Vidal - n°111
- Jazz « Triana moods » Quintette Pentacle : Sophia Domancich, piano, Jean-Luc Cappozzo, trompette, Michel Marre, euphonium, Claude Tchamitchian, contrebasse, Simon Goubert, batterie - n°112
- Classique « Bach, Mozart, Chopin, Schuman » Henry Bonamy - n°113



## À vos agendas

Vos prochains rendez-vous avec le groupe BNP Paribas.

- **9 mai :** Publication des résultats du 1<sup>er</sup> trimestre 2007
- **15 mai :** Assemblée générale statuant sur les comptes de l'exercice 2006 - Palais des Congrès - Paris
- **1<sup>er</sup> août :** Publication des résultats du 2<sup>ème</sup> trimestre 2007

Pour laisser un message sur notre boîte vocale

(appel gratuit)

« BNP Paribas en actions » : 0 800 666 777

## L'offre et la demande

Pour l'ensemble de ces manifestations, le nombre de places est limité. Les invitations, valables pour deux personnes, vous sont adressées, en règle générale, dix jours avant la date de la manifestation. En revanche, si aucun élément ne vous parvient, il y a lieu de considérer que nous n'avons malheureusement pu donner suite à vos demandes.

*Vous avez eu la chance d'être invité et vous ne pouvez pas venir? Vous ferez des heureux en nous prévenant, les listes d'attente sont longues!*

## L'information financière et vous

Vous êtes actionnaire : BNP Paribas souhaite donc vous fournir des informations complètes, rapides et claires sur ses activités et ses résultats. Pour établir un dialogue simple entre nous, cinq possibilités vous sont offertes.

- Avec les conseillers, dans tous les points de vente du groupe BNP Paribas.
- Par Minitel, en composant le **3614 BNPPACTION**, où vous trouverez les informations récentes sur BNP Paribas, ainsi que l'évolution de l'action.
- En écrivant au service qui vous est réservé : BNP Paribas Actionnariat individuel, 3, rue d'Antin, 75002 Paris. Fax : 01 42 98 21 22.

- En vous connectant à notre site internet : <http://invest.bnpparibas.com>, au sein duquel a été aménagé un espace spécialement dédié aux actionnaires individuels.
- Si vos titres sont inscrits en nominatif pur, un numéro Vert (appel gratuit) est mis à votre disposition pour tout renseignement comme pour vos transactions : **0 800 600 700**.

### MAILING LIST

Inscrivez-vous sur la *mailing list* pour être en prise directe avec l'information financière sur BNP Paribas ! Pour cela, il vous suffit de vous connecter sur notre site internet et de renseigner la rubrique « Recevoir nos communiqués ».

<http://invest.bnpparibas.com> puis **mailing list/alertes**

**BNP Paribas en actions : 0 800 666 777**