

La vie du Cercle

DES ACTIONNAIRES BNP PARIBAS

*Chers
actionnaires,*

Le Cercle a pour objectif de favoriser l'information, le dialogue et le partenariat entre BNP Paribas et la communauté de ses actionnaires. La vie du Cercle vient donc compléter La Lettre financière ; elle vous propose de participer à des manifestations culturelles, à des formations et à des réunions d'information. L'adhésion au Cercle est automatique pour les actionnaires détenteurs en début d'année, sur un ou plusieurs comptes du même foyer, d'au moins 200 titres BNP Paribas.



Cézanne en Provence « Le Mont Sainte-Victoire au-dessus de la route du Tholonnet » 1904 - Huile sur toile.
The Cleveland Museum of Art, legs de Leonard C. Hanna, Jr., 1958.21 © The Cleveland Museum of Art.

Après avoir enduré les frimas de l'hiver, nous attendons avec impatience la douceur d'un printemps/été que nous souhaitons précoce, long et ensoleillé.

C'est avec un plaisir toujours renouvelé que nous préparons un programme riche en expositions, concerts, cinéma, visites de monuments et de quartiers, tennis, formations...

Petit tour d'horizon non exhaustif...

Aux beaux jours les festivals jazz fleurissent : le Moutin Reunion Quartet vous propose de les écouter à Rennes, Orléans, ou Oloron. Jazz toujours avec de nombreux concerts : notamment la Fête de la Musique au musée de la Vie romantique à Paris, avec Christophe Wallemme, ou une affiche inédite : Manuel Rocheman, invité par Martial Solal avec également Laurent Naouri et Claudia Solal ou encore « BFG » (Emmanuel Bex, Glenn Ferris, Simon Goubert), tous musiciens de grand talent et pour certains soutenus par la Fondation BNP Paribas.

Découvrir des films à la manière d'un jury ? C'est la quatrième année que nous vous proposons, lors de la Quinzaine des Réalisateurs, sélection parallèle du Festival de Cannes, d'assister à des projections de courts ou longs métrages. Puis comme nous vous y engageons, vous venez nous dire ce que vous avez aimé ou pas. Une avant-première, « Tsotsi », Oscar du meilleur film étranger, ainsi que nos cycles « Les éternels du 7^{ème} art » avec ce trimestre, « Le Samouraï », présenté par Philippe Labro et « Cinéma du monde » avec le Brésil complètent notre programme cinéma.

Beaucoup de visites un peu partout en France, de quartiers, d'expositions, de musées... jalonnent votre Lettre.

Rendez-vous tant attendu des amateurs : Roland Garros. Nous remplirions les courts tant vous êtes nombreux à souhaiter assister aux matchs, et ce n'est évidemment pas possible. Nous ferons de notre mieux.

Enfin, le succès remporté par les formations nous prouve votre intérêt. Nous en avons prévu de nouvelles à Paris, Bordeaux et Lyon.

La Vie Financière a écrit : « Avec ses quelques 50 000 membres, le Cercle des Actionnaires de BNP Paribas est l'un des plus courus. [...] Une fois dans le saint des saints, les actionnaires ne le regrettent pas... [...] Un cercle d'actionnaires riche, au propre comme au figuré ».

(Janvier 2006)

Hélène Maclou

invest.bnpparibas.com BNP Paribas en actions : 0 800 666 777

n° 49 ■ Mai 2006

La banque d'un monde qui change



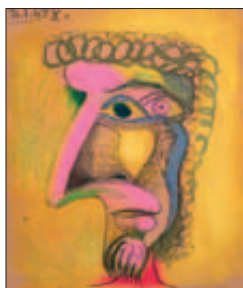
Rétrospective

La musique a rythmé le début de cette année

Comme chaque année, l'ambiance était au rendez-vous à la Folle journée de Nantes, le jazz a fait swinguer à Valenciennes avec le Moutin Réunion Quartet, à Bègles où les Bordelais ont découvert, non sans peine mais pour quel bonheur, le nouveau club, le Bt 59, avec Jacques Vidal en septet ainsi qu'à Paris et Dunkerque, à Suresnes avec le Paris Jazz Big Band. Les concerts classiques et baroques ont été plébiscités que ce soit à Strasbourg, Metz, Lille, Amiens, Rouen et Nancy.

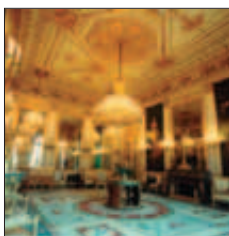
Les musées vous ont montré leur savoir-faire avec de très belles expositions : à Nantes, « James Tissot et ses maîtres », à Bordeaux, « Splendeur de Venise », à Nancy, vous vous êtes penchés sur les miniatures de Jean-Baptiste Isabey, à Aix-en-Provence, « Cézanne sculpté »

a entamé l'année Cézanne, à Paris, « La Phillips Collection » mais aussi « L'homme paré », « Pablo Picasso – Piero Crommelynck » et « Cézanne – Pissarro ». La remarquable et poétique présentation de l'exposition « Cet immense rêve de l'océan » à la maison Victor Hugo, par son commissaire, Jérôme Godeau, nous a tous incités à replonger dans « Les travailleurs de la mer ».



Piero Crommelynck
Pablo Picasso/1969

Le Petit Palais s'est dévoilé sous un jour résolument nouveau. Sa lumière et sa transparence d'origine sont restituées, la modernité du bâtiment réapparaît. La diversité des collections et un jardin exquis promettent de belles visites aux beaux jours. L'hôtel de Beauharnais, actuelle résidence de l'ambassadeur d'Allemagne, s'est dévoilé à des visiteurs éblouis par les décors et le mobilier exceptionnels, témoignages de l'ameublement d'un palais sous le Premier Empire.



Le salon des Quatre saisons -
Hôtel de Beauharnais

Dans un autre registre, puisqu'il s'agit de patrimoine industriel, les visites de l'atelier de soierie à Lyon et des chantiers Airbus à Saint-Nazaire se sont révélées passionnantes et spectaculaires : la vue des tronçons des différents modèles d'Airbus et d'A380 nous a tous impressionnés.

Les formations ont remporté un vif succès, Gérard Ampeau, notre formateur de l'Ecole de la Bourse, a été unanimement apprécié pour sa clarté, son enthousiasme et son dynamisme.

H.M.

Formations

■ Les mécanismes boursiers

Rôle et organisation des marchés financiers, les classes d'actifs.

Etablissement d'un « fixing », utilisation des différents types d'ordre.

Négociation au comptant, Service à Règlement Différé.

■ BORDEAUX

Mercredi 7 juin de 14h à 17h – n°1

■ LYON

Vendredi 9 juin de 14h à 17h – n°2

Concerts Jazz

*Avec le soutien de la Fondation
BNP Paribas*

■ RENNES

Festival La Harpe en Jazz

**Moutin Reunion Quartet et Manuel
Rocheman, piano**

François Moutin, contrebasse,
Rick Margitza, saxo, Louis Moutin, batterie

Samedi 20 mai à 20h30 – n°3

■ ST-ETIENNE-DE-ROUVRAY (Rouen)

Jacques Vidal, contrebasse, en septet

Frédéric Sylvestre, guitare, Manuel
Rocheman, piano, Simon Goubert, batterie,
Glenn Ferris, trombone, Eric Barret, saxo,
Pierrick Pedron, saxo

Mardi 30 mai à 20h30 – n°4

■ ORLEANS

Festival d'Orléans

Moutin Reunion Quartet

François Moutin, contrebasse,
Rick Margitza, saxo,

Pierre de Bethmann, piano,

Louis Moutin, batterie

Vendredi 30 juin

à 20h30 – n°5

■ OLORON-STE-MARIE

(Pau)

Festival d'Oloron

Moutin Reunion Quartet

François Moutin, contrebasse,

Pierre de Bethmann, piano,

Rick Margitza, saxo, Louis Moutin, batterie

Samedi 1^{er} juillet à 20h30 – n°6



François et Louis
Moutin

Concerts Classiques

■ METZ

Orchestre National de Lorraine

Mozart : Messe en ut

Vendredi 23 juin à 20h30 - n°7

■ CAEN

Avec le soutien de la Direction Régionale Nord
Festival Viva Voce

Jeudi 29 juin à 20h30 - n°8

Art de la scène

■ LYON

« Secret » Johann Le Guillerm

Dans « Secret », Johann Le Guillerm, fondateur de Cirque ici, prouve qu'il est une figure emblématique du renouveau des arts du cirque. Equilibriste et manipulateur d'objets, il incarne un étrange dompteur dans ce spectacle envoûtant, de suspense et de contemplation.

Avec le soutien de la Fondation
BNP Paribas

Vendredi 9 juin à 21h30 - n°9

Samedi 1^{er} juillet à 21h30 - n°10



Johann Le Guillerm -
L'oiseau de fer -
© Philippe Cibille

Cinéma

■ CANNES

Quinzaine des Réalisateurs

Parmi les différentes sélections du Festival de Cannes, la Quinzaine des Réalisateurs se distingue par sa liberté d'esprit et de choix des films, son exigence cinéphilique et son souci d'ouverture aux spectateurs non professionnels. Elle sélectionne des longs et courts métrages, mais aussi des documentaires, issus des cinémas indépendants et marginaux comme de genres populaires, dès lors que ces films témoignent de l'expression d'un talent personnel et d'une écriture cinématographique originale.

Vendredi 19 mai - n°11

Samedi 20 mai - n°12

Dimanche 21 mai - n°13

Lundi 22 mai - n°14

Mardi 23 mai - n°15

Mercredi 24 mai - n°16

Jeudi 25 mai - n°17

Vendredi 26 mai - n°18

Visites guidées

■ NANCY

Musée des Beaux-Arts

« Roger Marx un critique aux côtés de Gallé, Monet, Gauguin, Rodin... »

Coproduite par le musée d'Orsay, l'exposition permettra d'évoquer l'activité intense de Roger Marx, journaliste, critique d'art, et les grands artistes qu'il a soutenus et côtoyés. Plus de soixante chefs-d'œuvre illustreront la création française entre 1880 et 1914.

Mardi 9 mai à 18h30 - n°19



■ MONTBELIARD

« Jean Messagier »

Artiste aux dons multiples, Jean Messagier est considéré comme le chef de file du « paysagisme abstrait ».

Jeudi 18 mai à 19h - n°20

■ BELFORT

« Jean Messagier »

Artiste aux dons multiples, Jean Messagier est considéré comme le chef de file du « paysagisme abstrait ».

Vendredi 19 mai à 19h - n°21

■ LYON

Musée des Beaux-Arts

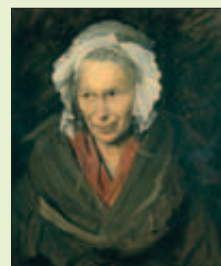
« Géricault, la folie d'un monde »

A partir des cinq portraits de monomanes exécutés entre 1819 et 1822 par le peintre, l'exposition propose une lecture novatrice de l'œuvre de Géricault.

Vendredi 12 mai à 15h30 - n°22

Vendredi 12 mai à 16h - n°23

Vendredi 12 mai à 16h30 - n°24



Théodore Géricault -
La monomane de l'envie,
© Alain Basset

■ MARSEILLE

L'Opéra et son atelier de couture

Construit par l'architecte Gaston Castel, le Grand Opéra est une authentique œuvre Art Déco, son atelier de couture recèle des merveilles.

Lundi 22 mai à 14h - n°25

Marseille au fil de l'eau

L'eau à Marseille sera évoquée au fil des fontaines du centre-ville, de l'Antiquité à sa mise en scène contemporaine : de la place du Général de Gaulle à la place Estrangin, de la place Félix Barret à la place Castellane...

Lundi 22 mai à 16h - n°26

■ NICE

La vieille ville

Un itinéraire pour apprécier la richesse du patrimoine niçois : églises, palais, ruelles étroites...

Mercredi 24 mai à 14h30 - n°27

■ CAEN

Musée des Beaux-Arts**Exposition « Splendeurs de Venise****1500 – 1600 »**

Peintures et dessins des collections publiques françaises.

L'ensemble de soixante-dix peintures et de cinquante dessins est représentatif de la qualité et de la diversité des fonds publics français : peinture d'histoire mais aussi allégories, portraits, tableaux d'autel...

[Mercredi 31 mai à 14h30 – n°28](#)

■ CHARTRES

Musée des Beaux-Arts

Situé au chevet de la cathédrale, le musée est installé dans les bâtiments de l'ancien palais épiscopal des 15^{ème}, 17^{ème} et 18^{ème} siècles. Il expose de riches collections d'art ancien et moderne avec des œuvres de Zurbaran, Chardin, Vlamincq, Soutine...

[Jeudi 22 juin à 11h – n°29](#)

La crypte et la cathédrale

La cathédrale Notre-Dame figure parmi les chefs-d'œuvre de l'art gothique. Sa crypte est romane, ses verrières du 13^{ème} siècle et son ensemble de sculptures en font sa célébrité.

[Jeudi 22 juin à 14h – n°30](#)

La vieille ville

Elle a su préserver un patrimoine urbain médiéval et renaissance tout à fait remarquable.

[Jeudi 22 juin à 16h – n°31](#)

■ AIX-EN-PROVENCE

Exposition « Cézanne en Provence »

A l'occasion de la célébration du centenaire de la mort de Paul Cézanne (1839 - 1906), cette exposition exceptionnelle montre des œuvres venant de musées et collections privées du monde entier pour être présentées sur leur lieu de création.

[Jeudi 6 juillet à 16h30 – n°32](#)



Cézanne en Provence « Les Joueurs de cartes » 1890-1895 - Huile sur toile
Paris, musée d'Orsay - Legs du Comte Isaac de Camondo, 1911 -
© RMN / Art Resource, NY (Hervé Lewandowski, René-Gabriel Ojeda).

Visites Guidées

■ COMPIEGNE

Château de Compiègne

Présentation des portraits de la famille d'Orléans
*Restaurés avec le soutien de la Fondation
BNP Paribas*

[Mardi 16 mai à 18h30 – n°33](#)

■ CHATOU

La maison Fournaise

Rendue célèbre par le tableau de Renoir
« Le déjeuner des canotiers », la dernière
guinguette des bords de Seine existe toujours.

[Lundi 29 mai à 15h15 – n°34](#)

■ POISSY

La collégiale Notre-Dame

Construite au 12^{ème} siècle, la collégiale garde
encore des caractéristiques romanes. Elle a été très
restaurée par Viollet-le-Duc au 19^{ème}.

[Vendredi 2 juin à 10h30 – n°35](#)

La villa Savoye

Une des œuvres phares de l'architecture du 20^{ème}
siècle dans laquelle Le Corbusier illustre
brillamment ses théories architecturales.

[Vendredi 2 juin à 14h30 – n°36](#)

■ FONTAINEBLEAU

Mythes et légendes en forêt de Fontainebleau
(randonnée de 2h)

Dès l'arrivée du train en 1849, des curieux
viennent s'y promener et un important travail de
mise en valeur a dès lors été mené. Classé en
avril 2002 « forêt de protection », le massif
forestier de Fontainebleau offre un patrimoine
naturel inestimable.

[Mercredi 7 juin à 14h – n°37](#)

■ RUNGIS

Les serres du centre horticole de la Mairie de Paris

Sur trois hectares de surface couverte, les jardiniers
de la Ville de Paris produisent les trois millions de
plantes nécessaires au fleurissement des massifs de
la capitale. Vous y verrez les serres automatisées, les
machines à semer, repiquer, repoter...

[Mardi 13 juin à 14h30 – n°38](#)

L'offre et la demande

Un nombre croissant de demandes sur Paris
et l'Ile-de-France ne sont pas satisfaites, beaucoup
de manifestations ayant des quotas très limités.
En revanche, quelques propositions prévues
en régions pour répondre à vos attentes ne suscitent
pas assez d'inscriptions, ceci nous contraint
parfois à les annuler, à regret...

■ PIERREFONDS

L'abbaye de Morienvall et le château de Pierrefonds

Spécialement ouverte pour nous, l'ancienne abbatale est un chef-d'œuvre de l'art romain et des débuts de l'art gothique. A Pierrefonds, le colossal château fort de Louis d'Orléans nous révélera le génie de restaurateur et de décorateur de Viollet-le-Duc.



Pierrefonds dans l'Oise

[Vendredi 16 juin de 14h à 17h30 - n°39](#)

■ MEUDON

Le musée d'art et d'histoire

Situé dans l'ancienne demeure d'Ambroise Paré, puis d'Armande Béjart, le musée, au décor 17^{ème} remarquable, est le gardien de l'histoire de la ville.

[Vendredi 30 juin à 11h - n°40](#)

[Vendredi 30 juin à 14h30 - n°41](#)

Le musée Rodin

L'Etat entra en possession de la villa des Brillants à la mort d'Auguste Rodin et plus tard, la décision fut prise d'y installer un second musée consacré aux esquisses et ébauches du Maître.



La villa des Brillants

[Vendredi 30 juin à 14h - n°42](#)

[Vendredi 30 juin à 16h - n°43](#)

■ BOULOGNE-BILLANCOURT

Musée des années 30

Exposition Tamara de Lempika

Figure légendaire des années trente, Tamara de Lempicka s'inscrit dans un courant stylistique marqué par le post-cubisme. Entre l'Europe et les Etats-Unis, elle dresse le portrait de la Jet Set internationale.

[Jedi 29 juin à 15h - n°44](#)

[Mercredi 5 juillet à 11h - n°45](#)

[Mercredi 5 juillet à 14h - n°46](#)

■ VERSAILLES

Le parc Balbi et l'Orangerie

Le parc Balbi est l'un des rares témoignages en partie sauvegardé de la vogue des parcs anglo-chinois de la fin du 18^{ème} siècle en France. Il fut construit pour Anne de Caumont La Force, comtesse de Balbi.

[Mardi 4 juillet à 15h30 - n°47](#)

Formations

■ Nouvelles techniques de gestion de portefeuille

Point sur les expériences de gestion récentes faisant appel aux techniques les plus innovantes.

[Jedi 11 mai de 14h30 à 18h - n°48](#)

■ Les nouvelles normes IFRS

Les conséquences de la mondialisation obligent les entreprises à revoir leurs méthodes comptables pour faciliter les comparaisons entre elles. Les nouvelles normes auront des implications sur la Bourse.

[Jedi 1^{er} juin de 14h30 à 18h - n°49](#)

Conférences

CONFÉRENCE ÉCONOMIQUE

■ « La dette de la France »



par Michel Pébereau, Président de BNP Paribas et de la Commission de réflexion sur la dette publique.

[Mercredi 14 juin à 17h - n°50](#)

CONFÉRENCES SCIENTIFIQUES

■ MYSTÈRES DE LA SCIENCE BIOMÉDICALE

Chaque mois, des scientifiques de l'Institut Pasteur présentent leurs travaux de recherche.

A la portée de tous, ces conférences sont des occasions uniques pour comprendre les « Mystères de la science médicale », ainsi que les enjeux de santé en France et dans le monde. Venez rencontrer les chercheurs de l'Institut Pasteur. Ils seront heureux de répondre à vos questions.

Listeria / une bactérie sous haute surveillance

La « bactérie des réfrigérateurs », *Listeria monocytogenes*, provoque des infections rares mais graves chez les personnes âgées et les femmes enceintes. En France, la surveillance a permis une diminution des cas de listériose. La vigilance doit cependant être maintenue.

[Mardi 9 mai à 14h30 - n°51](#)

La rage / la réalité d'une maladie infectieuse encore mal maîtrisée

La rage tue encore 50 000 personnes par an dans le monde et une recrudescence est à craindre. Depuis Louis Pasteur, le vaccin contre la rage existe. Mais l'accès aux traitements et vaccins est difficile dans de nombreux pays. Il est important de maintenir une surveillance de cette infection et de poursuivre les travaux de recherche.

[Mardi 13 juin à 14h30 - n°52](#)

Concerts

■ LE MUSÉE DE LA VIE ROMANTIQUE

L'Association des amis du musée et le Cercle des actionnaires vous invitent à assister à un cycle de concerts et conférences : les lundis romantiques de l'Hôtel Scheffer – Renan.



Le Musée de la Vie romantique dans le quartier de la Nouvelle Athènes

Christian Oster, romancier

Soirée littéraire

[Lundi 15 mai à 19h30 – n°53](#)

Mu-Ye Wu, piano

Chopin, Mozart, Stravinsky

[Lundi 12 juin à 19h30 – n°54](#)

Fête de la musique jazz

Christophe Walemme, contrebasse - Nelson Veras, guitare - Stéphane Edouard, percussions

[Mercredi 21 juin à 19h30 – n°55](#)

Olivier Cavé, piano

Mozart, Beethoven, Schubert, Chopin et Schumann

[Lundi 3 juillet à 19h30 – n°56](#)

CONCERTS JAZZ

■ MUSÉE D'ART ET D'HISTOIRE DU JUDAÏSME

Solal, Family and Friends

Martial Solal, piano – Claudia Solal, chant –

Laurent Naouri, chant – Manuel Rocheman, piano

[Jeudi 11 mai à 20h – n°57](#)

■ SUNSET & SUNSIDE

Christophe Wallemme quintet

Christophe Wallemme, contrebasse –

Nelson Veras, guitare – Stéphane Guillaume,

sax/clarinette – Stéphane Galland, batterie –

Stéphane Edouard, percussions

[Lundi 29 mai à 21h30 – n°58](#)

Boulou et Elios Ferré, guitares

invitent Kazumi Watanabe, guitare

[Samedi 3 juin à 21h30 – n°59](#)

« BFG »

Emmanuel Bex, orgue – Glenn Ferris, trombone –

Simon Goubert, batterie

[Mercredi 14 juin à 21h30 – n°60](#)

Cinéma

■ EN PARTENARIAT AVEC LA CINÉMATHÈQUE DE LA DANSE

Une histoire du jazz en images

Hommage à la collection Jo Milgram

[Lundi 5 juin à 20h30 – n°61](#)

Brigadoon, de Vicente Minelli

En présence de Cyd Charisse

[Lundi 10 juillet à 20h30 – n°62](#)

■ AVANT-PREMIÈRE

En partenariat avec Mk2

Tsotsi de Gavin Hood

Oscar du meilleur film étranger (Sud-Africain)

[Mardi 4 juillet à 20h30 – n°63](#)

■ CINÉMA DU MONDE

Nous vous proposons de découvrir un pays au travers d'un film, suivi de débats animés par un journaliste et une personnalité du pays concerné.

En 2006, nous irons en Amérique du Sud et ce trimestre, plus particulièrement au Brésil (*film en cours de sélection*)

[Mardi 6 juin à 14h30 – n°64](#)

■ REVISITEZ LES ÉTERNELS DU 7^{ÈME} ART

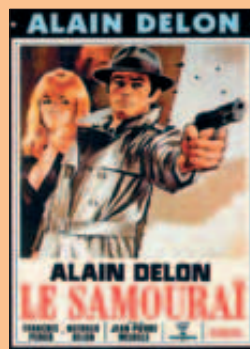
« Le Samouraï »

de Jean-Pierre Melville

Avec Alain Delon, François Périer, Nathalie Delon (1967).

Le film sera présenté par Philippe Labro, journaliste, écrivain, cinéaste, et suivi d'un débat.

[Mardi 20 juin à 20h – n°65](#)



Visites guidées

■ La Cinémathèque française sous l'angle architectural

Construit en 1992 par Franck O. Gehry, le bâtiment du 51 rue de Bercy est une œuvre singulière dont vous découvrirez, par une visite des lieux et une projection, le projet, la structure et la cohérence.

[Mercredi 10 mai à 15h – n°66](#)



Le nouveau site, rue de Bercy

■ ARTISTES ET MÉCÈNES

Musée du Louvre

Au cœur des collections de peintures italiennes, retour sur les plus grands mécènes de la Renaissance qui sont à l'origine de ces chefs-d'œuvre.

[Mercredi 10 mai à 19h - n°67](#)

Musée d'Orsay

Galéristes, collectionneurs privés, commandes officielles, qui sont les mécènes des artistes refusés au Salon ?

[Mercredi 24 mai à 15h - n°68](#)

■ Le quartier Montmartre

Du Château des Brouillards au Bateau Lavoir

[Vendredi 12 mai à 10h30 - n°69](#)

De la place des Abbesses au cimetière Montmartre

[Mardi 16 mai à 10h30 - n°70](#)

■ La galerie Kugel

La galerie s'est récemment installée dans l'hôtel Collot. Le décorateur François-Joseph Graf et l'architecte Laurent Bourgeois ont su magnifiquement restaurer cette résidence en tirant profit des éléments existants et en concevant les nouveaux espaces dans le même esprit.

[Vendredi 12 mai à 15h - n°71](#)



Le conseil d'État

■ Le Conseil d'État

En 1871, le gouvernement décida d'installer le Conseil d'État au Palais-Royal. Etabli temporairement à Versailles, le Conseil d'État ne vint au Palais-Royal qu'en 1875.

[Samedi 13 mai à 10h30 - n°72](#)

■ Musée Delacroix

Delacroix s'est installé rue de Furstenberg en décembre 1857 pour se rapprocher de l'église Saint-Sulpice dont il décorait une chapelle depuis 1847. Il y vécut jusqu'à sa mort en août 1863.

[Lundi 15 mai à 15h - n°73](#)

[Vendredi 2 juin à 15h - n°74](#)

[Lundi 5 juin à 16h - n°75](#)



Le jardin du Musée Delacroix

■ Musée Cernuschi

Rouvert depuis peu, le musée Cernuschi est le deuxième musée d'art asiatique en France et cinquième musée d'art chinois en Europe. Situé dans un bâtiment original et charmant conçu par son fondateur Henri Cernuschi, il propose une promenade

esthétique à travers l'art chinois.
[Mardi 16 mai à 15h45 - n°76](#)



Le Buddha Amida vendu à Henri Cernuschi au cours de son pèrle en Asie (1871-1873)

■ Chinatown

A la suite de l'attribution de logements sociaux à quelques réfugiés venus d'Asie du Sud-Est dans les années 1970, les tours du 13^{ème} arrondissement, alors à peine achevées, sont devenues le quartier chinois de Paris.

[Mercredi 17 mai à 15h - n°77](#)

■ La Ruche et son quartier

L'ancienne rotonde des Vins de l'exposition universelle de 1900 était un bâtiment en forme de ruche. Récupérée en 1902 par le sculpteur Alfred Boucher, elle devint un phalanstère artistique accueillant de jeunes artistes : Léger, Soutine, Zadkine Chagall...

[Jeudi 18 mai à 15h30 - n°78](#)

■ Le musée de l'Orangerie

Après une complète rénovation, le musée a rouvert ses portes début mai. Les travaux ont permis de donner la place centrale aux Nymphéas de Monet, tout en ménageant des espaces pour la Collection Jean Walter et Paul Guillaume, ensemble capital de Renoir, Cézanne, Rousseau, Matisse...

[Vendredi 19 mai à 9h30 - n°79](#)

[Vendredi 19 mai à 11h30 - n°80](#)

[Lundi 22 mai à 9h30 - n°81](#)

[Lundi 22 mai à 11h30 - n°82](#)

[Mercredi 31 mai à 9h30 - n°83](#)

[Mercredi 31 mai à 11h30 - n°84](#)

[Lundi 12 juin à 9h30 - n°85](#)

[Lundi 12 juin à 11h30 - n°86](#)

■ Le musée du cinéma Cinémathèque française

« Passion cinéma », l'exposition permanente, dévoile au public ce patrimoine unique et rare que le monde entier nous envie : costumes mythiques, décors, objets cultes, appareils...

[Lundi 29 mai à 15h45 - n°87](#)

■ L'hôtel Lauzun

L'hôtel conserve de superbes salons dorés et s'affiche comme l'une des plus prestigieuses demeures de l'île Saint-Louis.

[Mardi 30 mai à 16h - n°88](#)

[Jeudi 1^{er} juin à 15h30 - n°89](#)

[Mardi 6 juin à 11h - n°90](#)

[Mardi 6 juin à 20h30 – n°91](#)

[Mardi 13 juin à 14h30 – n°92](#)

[Jeudi 15 juin à 14h30 – n°93](#)

[Jeudi 29 juin à 10h – n°94](#)

■ Le parc de la Butte-du-Chapeau-Rouge

Cet élégant parc typique des années 1930 domine la plaine du Pré-Saint-Gervais. Les décorations florales recherchées, et les importants massifs de vivaces et d'arbustes sont encadrés d'arbres variés qui en font un lieu d'une grande harmonie.

[Mercredi 31 mai à 14h30 – n°95](#)

■ Le musée Carnavalet

L'hôtel Carnavalet, habité pendant vingt ans par la marquise de Sévigné, a été racheté par la Ville de Paris à la fin du 19^{ème} siècle pour y créer un musée consacré à la capitale.

Pour cette visite, nous nous attarderons sur la période située entre deux Révolutions : 1789 et 1848.

[Mercredi 31 mai à 15h – n°96](#)

■ Mozart à Paris

A l'occasion de l'année Mozart, nous irons sur les traces des trois séjours de Mozart à Paris :



L'année Mozart

l'hôtel de Beauvais,

récemment restauré et l'hôtel de Soubise où il séjourna deux fois.

[Lundi 5 juin à 14h30 – n°97](#)

■ Promenade littéraire sur la Rive droite

Des lieux comme le Palais Royal, la BNF, la rue Chabanais et ses maisons de rendez-vous les plus chics de Paris, conduiront à évoquer Mesdames de Rambouillet, de Lambert, Colette...

[Mardi 6 juin à 16h30 – n°98](#)

■ Les jardins du Trocadéro

Entre le palais de Chaillot et la Seine, les jardins du « Troca » dévalent la pente de la colline.

Festival de jeux d'eaux, rocailles artificielles, vraies et fausses ruines, ils mènent à l'aquarium souterrain qui vient de rouvrir ses portes.

[Jeudi 8 juin à 10h30 – n°99](#)

■ Le Jeu de Paume

« Jeu des rois et roi des jeux », le jeu de paume est l'ancêtre du tennis. Au début du 17^{ème} siècle, on comptait 1800 salles de paume en France.

Aujourd'hui, il ne reste que trois salles :

à Bordeaux, au château de Fontainebleau et à Paris.

[Jeudi 8 juin à 16h – n°100](#)

■ Le quartier Saint-André des Arts

Limité par les grands boulevards haussmanniens et les quais de Seine, ce quartier pittoresque rappelle l'atmosphère du Paris de l'Ancien Régime et rappelle au promeneur le charme du Paris disparu.

[Vendredi 9 juin à 14h30 – n°101](#)

■ L'hôtel Lebrun et la faculté de Jussieu

Construit par Germain Boffrand au 18^{ème} siècle, l'hôtel Lebrun dresse encore sa masse monumentale, conforme à la demeure d'un grand bourgeois. La fac de Jussieu s'est installée à la place de l'ancienne abbaye Saint-Victor.

[Lundi 12 juin à 15h – n°102](#)

■ L'Art nouveau à Auteuil

Les créations de Guimard évoquent toute la fantaisie de l'Art nouveau, depuis l'extravagant Castel-Béranger, jusqu'à l'hôtel Guimard, en passant par la rue Agar et l'hôtel Mezzara.

[Lundi 12 juin à 15h – n°103](#)

■ L'hôtel de Sagan-Monaco

Actuelle résidence de l'Ambassadeur de Pologne, l'hôtel a été construit par Brongniart en 1774 pour Marie-Catherine de Brignole, princesse de Monaco.

[Samedi 17 juin à 14h30 – n°104](#)

■ L'hôtel Gallifet et son quartier

Il abrite aujourd'hui l'Institut Culturel Italien. L'un de ses hôtes les plus célèbres fut le ministre Talleyrand.

[Lundi 19 juin à 15h – n°105](#)



Le musée d'art moderne de la ville de Paris

■ Le musée d'art moderne de la ville de Paris

La réouverture du musée permet de redécouvrir *La Fée électricité de Dufy*, restaurée, ainsi que *Les danses de Matisse* et une belle collec-

tion de contemporains classiques, d'André Derain et Robert Delaunay jusqu'à Pierre Soulages.

[Mardi 20 juin à 14h45 – n°106](#)

[Mardi 20 juin à 15h15 – n°107](#)

■ Du cimetière du Calvaire au cimetière Saint-Vincent

Deux petits cimetières-musées avec cheminement sur la butte Montmartre.

[Jeudi 22 juin à 14h30 – n°108](#)

■ Promenade autour des îles

Depuis le jardin de l'hôtel de Sens, en passant par un étonnant potager, cet itinéraire vous conduira sur l'île Saint-Louis, au chevet de Notre-Dame (square Jean-XXIII) et au square René-Viviani où survit le plus vieil arbre de Paris, planté en 1680.

[Vendredi 23 juin à 14h30 – n°109](#)

■ Les Invalides secrets

Le grand salon, la crypte des gouverneurs, les décors restaurés du réfectoire... nous parlerons des Invalides de Louis XIV.

[Vendredi 23 juin à 14h30 - n°110](#)

■ Les gens du spectacle au cimetière Montparnasse

[Jeudi 29 juin à 14h30 - n°111](#)

■ Du champ de Mars au Gros Caillou

Les hôtels fin 19^{ème} jalonnent cette promenade : hôtels de Marlborough, de la princesse Soutzo, de Montessuy, de Béhague, mais aussi un exceptionnel ensemble d'immeuble Art nouveau à l'ouest du Gros Caillou.

[Lundi 3 juillet à 15h - n°112](#)

Expositions

■ L'art préhistorique au Pérou, de Chavin aux Incas - Petit Palais

A travers près de deux cents œuvres (trésors d'orfèvrerie, de tissus colorés et de coiffures à plumes), l'exposition propose de découvrir la richesse et la diversité des cultures andines.

[Jeudi 18 mai à 10h - n°113](#)

[Jeudi 18 mai à 10h30 - n°114](#)

■ Rodin et les danseuses cambodgiennes Sa dernière passion - Musée Rodin



Auguste Rodin, Six études de danseuses cambodgiennes - 1906
Photo : Jean de Calan

Dans le cadre du centenaire de la venue en France de Sisowath 1^{er}, roi du Cambodge, accompagné du ballet royal, le musée Rodin expose le témoignage exceptionnel de la fascination de l'artiste pour la danse cambodgienne.

[Jeudi 22 juin à 9h30 - n°115](#)

CONFÉRENCES ÉCLAIRAGES

■ « Cézanne et Pissarro, 1865-1885 »

Vingt ans d'interférences et d'amitié : l'exposition étudie les relations entre l'art de Paul Cézanne (1839-1906) et celui de Camille Pissarro (1830-1903), à partir du début de leurs carrières jusqu'au milieu des années 1880.

[Lundi 22 mai à 18h30 - n°116](#)

■ Orsay, de la gare au musée

200 ans d'histoire urbaine ont conduit au musée actuel, consacré à l'art du 19^{ème} siècle : du port de la Grenouillère, occupé par des chantiers de bois, en passant par la Cour des Comptes...



La magnifique verrière de la gare

[Mardi 30 mai à 18h30 - n°117](#)

■ Les cathédrales du 19^{ème} siècle : des gares aux grands magasins

L'industrie naissante rationalise la conception des équipements publics : l'hôpital, la prison, l'école, le magasin, la gare... deviennent de véritables dispositifs techniques. Les nouveautés de l'architecture du 19^{ème} siècle et sa diversité : matériaux utilisés, polychromie... vont transformer le paysage urbain.

[Jeudi 22 juin à 18h30 - n°118](#)

Lieu des conférences : BNP Paribas, place du Marché Saint-Honoré

■ Les Impressionnistes à la Maison Dorée

Introduction : Michel Pébereau, président de BNP Paribas

Jean-Marie Rouart, romancier, essayiste, membre de l'Académie française

[Jeudi 15 juin à 18h - n°119](#)

Lieu de la conférence : BNP Paribas, Maison Dorée, boulevard des Italiens

Tennis

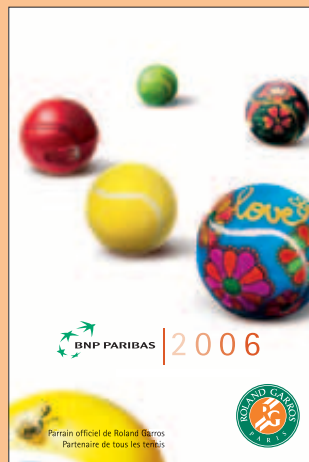
■ ROLAND GARROS

BNP Paribas, parrain officiel depuis 33 ans, vous propose d'assister aux matchs sur les courts annexes des Internationaux de France.

[Lundi 5 juin - n°120](#)

[Mardi 6 juin - n°121](#)

[Mercredi 7 juin - n°122](#)



C'est cadeau !

À tous ceux qui ne peuvent profiter de nos invitations, nous proposons de partager nos émotions grâce à la lecture et à l'écoute. Nous vous offrirons avec plaisir dès le mois de juillet et dans la mesure des stocks disponibles :

- « Bonnard » Hors-série - Beaux Arts Magazine - n°123
- « Cézanne Pissarro » - Hors-série - Beaux Arts Magazine - n°124
- « Correspondances entre Roger Marx et Emile Gallé » - n°125
- CD Jazz « Traverses » - Jacques Vidal - n°126
- CD Jazz « Saïda » - Jacques Vidal, contrebasse, Florin Niculescu, violon, Frédéric Sylvestre, guitare, Manuel Rocheman, piano, Simon Goubert, batterie - n°127



Roger Marx et Emile Gallé

À vos agendas

Vos prochains rendez-vous avec le groupe BNP Paribas.

- **19 mai :** publication des résultats du 1^{er} trimestre 2006
- **23 mai :** assemblée générale statuant sur les comptes de l'exercice 2005 au Palais des Congrès de Paris
- **31 mai :** mise en paiement du dividende de l'exercice 2005
- **27 juin :** Rencontre Actionnaires au Palais des Congrès de Bordeaux
- **2 août :** publication des résultats du 1^{er} semestre 2006

Pour laisser un message sur notre boîte vocale

(appel gratuit)

« BNP Paribas en actions » : 0 800 666 777

L'offre et la demande

Pour l'ensemble de ces manifestations, le nombre de places est limité. Les invitations, valables pour deux personnes, vous sont adressées, en règle générale, dix jours avant la date de la manifestation. En revanche, si aucun élément ne vous parvient, il y a lieu de considérer que nous n'avons malheureusement pu donner suite à vos demandes.

Vous avez eu la chance d'être invité et vous ne pouvez pas venir? Vous ferez des heureux en nous prévenant, les listes d'attente sont longues!

L'information financière et vous

Vous êtes actionnaire : BNP Paribas souhaite donc vous fournir des informations complètes, rapides et claires sur ses activités et ses résultats. Pour établir un dialogue simple entre nous, cinq possibilités vous sont offertes.

- Avec les conseillers, dans tous les points de vente du groupe BNP Paribas.
- Par Minitel, en composant le **3614 BNPPACTION**, où vous trouverez les informations récentes sur BNP Paribas, ainsi que l'évolution de l'action.
- En écrivant au service qui vous est réservé : BNP Paribas Actionnariat individuel, 3, rue d'Antin, 75002 Paris. Fax : 01 42 98 21 22.

- En vous connectant à notre site internet : <http://invest.bnpparibas.com>, au sein duquel a été aménagé un espace spécialement dédié aux actionnaires individuels.
- Si vos titres sont inscrits en nominatif pur, un numéro Vert (appel gratuit) est mis à votre disposition pour tout renseignement comme pour vos transactions : **0 800 600 700**.

MAILING LIST

Inscrivez-vous sur la *mailing list* pour être en prise directe avec l'information financière sur BNP Paribas ! Pour cela, il vous suffit de vous connecter sur notre site internet et de renseigner la rubrique « Recevoir nos communiqués ».

<http://invest.bnpparibas.com> puis **mailing list/alertes**

BNP Paribas en actions : 0 800 666 777