

## RÉSULTATS DU 1<sup>ER</sup> SEMESTRE 2014

### CHIFFRES CLÉS

→ **3,5 Md€**

**Résultat net**  
(part du Groupe) hors impact  
des éléments exceptionnels.

**Impact très significatif des charges exceptionnelles relatives à l'accord global avec les autorités des États-Unis (6 Md€)**

Résultat net part du Groupe

**- 2,6 Md€**

contre +3,3 Md€ au 1S13

Hors éléments exceptionnels, résultat net en croissance **+ 12,3 %**

**Mise en œuvre d'une évolution majeure du contrôle interne de la Banque**

\* Dont 5,8 Md€ au titre des pénalités et 0,2 Md€ correspondant à l'ensemble des coûts du plan de remédiation annoncé lors de l'accord global relatif à la revue de certaines transactions en dollars.

### ANALYSE

Hors éléments exceptionnels, BNP Paribas enregistre une bonne performance au 1<sup>er</sup> semestre 2014

	(Var. % / 1S13) <sup>(1)</sup>	
Produit net bancaire	<b>19,5 Md€</b>	<b>+2,7 %</b>
Résultat brut d'exploitation	<b>6,6 Md€</b>	<b>+3,4 %</b>
Coût du risque	<b>1,9 Md€</b>	<b>-3,7 %</b>
Résultat avant impôt	<b>-1,1 Md€</b>	<b>+6 %</b>
Résultat avant impôt hors éléments exceptionnels	<b>5,5 Md€</b>	<b>+6 %</b>

#### ■ Un bilan très solide

	30.06.14	31.12.13
Ratio de solvabilité Bâle 3 <sup>(2)</sup>	10 %	10,3 %
Réserve de liquidité	244 Md€	247 Md€
Dépôts Domestic Markets	+4,3 % / 1S13	

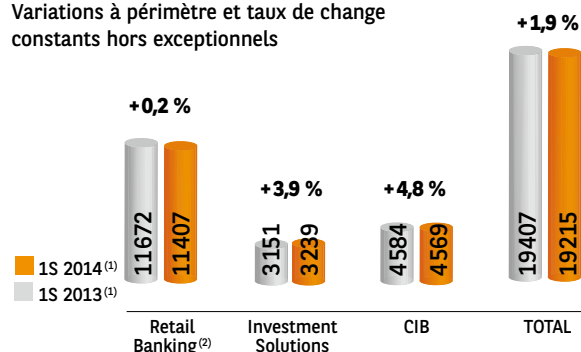
#### ■ Données par action

	30.06.14	30.06.13
Actif net	62,8 €	63,3 €
Actif net comptable tangible	52,7 €	53,2 €
Bénéfice net par action	-2,22 € <sup>(3)</sup>	2,59 €

1. Variation à périmètre et taux d'échange constants, hors éléments exceptionnels.  
2. Ratio Common Equity Tier 1 Bâle 3 Fully Loaded (CRD4).  
3. **2,51 €** sur la base d'un résultat retraité des coûts relatifs à l'accord global avec les autorités des États-Unis.

#### ■ Revenus des pôles opérationnels (en M€)

Variations à périmètre et taux de change constants hors exceptionnels



1. Revenu à périmètre et taux de change historiques.  
2. 2/3 Banque Privée en France, Italie, Belgique, Turquie, États-Unis, y compris effets PEU/CEL.

#### DIVIDENDE 2014

Prise en compte  
d'un dividende annuel  
de 1,50 € par action dans  
le cadre des résultats  
du 1<sup>er</sup> semestre





**Baudouin Prot**  
Président



**Jean-Laurent Bonnafé**  
Administrateur,  
Directeur Général

### ■ Que pensez-vous des résultats du premier semestre ?

Les résultats du Groupe enregistrent ce semestre l'impact de l'accord global avec les autorités des États-Unis<sup>(1)</sup> relatif à la revue de certaines transactions en dollars qui incluait, entre autres, le paiement par BNP Paribas d'un montant total de pénalités de près de 9 milliards de dollars (6,6 Md€). Compte tenu des sommes déjà provisionnées, le Groupe comptabilise ainsi au 30 juin une charge exceptionnelle pour un montant global de 6 Md€, dont 5,8 Md€ au titre des pénalités et 0,2 Md€ correspondant à l'ensemble des coûts à venir du plan de remédiation annoncé lors de l'accord global.

Hors ces éléments, le Groupe réalise une bonne performance ce semestre. Le produit net bancaire s'élève à 19,5 Md€, soit une progression de 2,7 %<sup>(2)</sup>. De même, le résultat brut d'exploitation croît de 3,4 %<sup>(2)</sup>. Le coût du risque, globalement stable depuis début 2013, est en baisse de 0,8 % ce semestre. Le résultat avant impôt s'élève ainsi à -1,1 Md€ d'euros (5,4 Md€ au 1<sup>er</sup> semestre 2013). Hors éléments exceptionnels et à périmètre et change constants (pcc), il progresse de 6,0 %. Le résultat net part du Groupe

s'établit à -2,6 Md€ (3,4 Md€ au 1<sup>er</sup> semestre 2013); hors éléments exceptionnels, il s'élève à 3,5 Md€, en hausse de 12,3 %. Le bilan du Groupe est très solide tant en termes de solvabilité que de liquidité, et le programme de financement à moyen et long terme pour 2014 est déjà entièrement réalisé.

Les résultats hors éléments exceptionnels du 1<sup>er</sup> semestre témoignent de l'engagement de la Banque à atteindre les objectifs ambitieux du Plan de développement 2014-2016.

### ■ Dans des environnements économiques différents, l'activité Retail Banking est-elle satisfaisante ?

→ Le produit net bancaire de Domestic Markets progresse de 1,2 % par rapport au 1<sup>er</sup> semestre 2013 à 7,8 Md€ du fait des bonnes performances de l'épargne hors bilan, de la Banque privée et d'Arval. La croissance limitée observée dans la zone euro continue de freiner l'activité de crédit (-0,9 % par rapport au 1<sup>er</sup> semestre 2013) qui reste globalement faible. En revanche, la collecte de dépôts est soutenue en France, en Belgique et chez Cortal Consorts en Allemagne (+4,3 %). Le dynamisme de Domestic

Markets se traduit par des succès commerciaux en Cash Management à l'occasion du passage au standard européen SEPA et par une innovation continue dans le domaine digital. En Italie, BNL bc poursuit l'adaptation continue de son modèle dans un contexte toujours difficile. Le résultat avant impôt de Domestic Markets s'établit à 1,8 Md€, un niveau inférieur à l'exercice précédent, du fait de la hausse du coût du risque en Italie.

→ La dynamique commerciale d'Europe Méditerranée est illustrée notamment par le développement du Cash Management et de la Banque Privée. À périmètre et change constants, les dépôts augmentent de 11,7 % et les crédits de 11,6 % avec des hausses significatives en Turquie.

BankWest montre une bonne dynamique : les dépôts s'accroissent de 5,6 % et les crédits de 5,8 %. Elle poursuit le développement de la Banque Privée confirmé par la hausse des actifs sous gestion de 32 %.

→ Le développement de Personal Finance se traduit par l'augmentation de l'encours total de crédit (+3,2 % par rapport au 1<sup>er</sup> semestre 2013 à pcc) avec une bonne dynamique en Allemagne, Belgique et en Europe centrale. Avec la montée à 100 % au capital de LaSer, le métier devient le 1<sup>er</sup> acteur spécialisé en France. Il a aussi renouvelé jusqu'en 2020 son partenariat stratégique avec Commerzbank en Allemagne, 1<sup>er</sup> marché du crédit à la consommation de la zone euro.

### ■ Quelle a été la dynamique des pôles Investment Solutions et CIB ?

→ Investment Solutions réalise une bonne performance d'ensemble, tirée par l'Assurance et Securities Services. Les actifs sous gestion progressent de 5,2 % par rapport au 1<sup>er</sup> semestre 2013 à 883 Md€, grâce principalement à un effet

performance significatif. Les revenus du 1<sup>er</sup> semestre progressent de 3,9 % à pcc avec une contribution positive de l'ensemble des métiers : le résultat avant impôt (1,1 Md€) progresse de 6,2 % par rapport au 1<sup>er</sup> semestre 2013.

→ De même, les revenus de CIB à pcc sont en hausse de 4,8 %<sup>(3)</sup>. Les revenus du métier Actions & Conseil sont en forte croissance dans tous les segments. Fixed Income confirme sa position de n° 1 pour les émissions "Corporate" en euros et se place n° 8 pour les émissions "Corporate" internationales en toutes devises. Alors qu'en Europe, l'activité reste faible, les revenus de Corporate Banking augmentent légèrement, tirés par la croissance soutenue de l'Asie et la progression de la zone Amériques. L'encours de prêts reste globalement stable par rapport au 1<sup>er</sup> semestre 2013. BNP Paribas conserve la 1<sup>re</sup> place en crédits syndiqués en Europe. Le coût du risque de CIB est en baisse par rapport au 1<sup>er</sup> semestre 2013. Le résultat avant impôt de CIB s'établit ainsi à 1,3 Md€. BNP Paribas vient de traverser une période particulière de son histoire. En qualité de leader européen de l'industrie bancaire, notre Banque doit viser l'exemplarité. Aussi met-elle en œuvre une évolution majeure de son système de contrôle interne qui lui permettra de poursuivre son développement dans des conditions optimales de sécurité.

Nous remercions les actionnaires individuels de leur fidélité et de leur confiance.

## ■ ÉVOLUTION MAJEURE DU SYSTÈME DE CONTRÔLE INTERNE DU GROUPE

Afin de permettre au Groupe de se développer dans des conditions optimales de sécurité pour l'ensemble de ses clients, de ses métiers et de ses géographies, BNP Paribas met en place une évolution majeure de son dispositif de contrôle interne qu'il renforce significativement.

- Pour garantir leur indépendance et leur autonomie de moyens, l'organisation des fonctions de supervision et de contrôle sera alignée sur le modèle de la fonction Risques et de l'Inspection générale avec, notamment, une intégration verticale de l'organisation des fonctions Conformité et Juridique.
- Un Comité Groupe de supervision et de contrôle, présidé par le Directeur Général, sera créé pour assurer la cohérence et la coordination des actions de supervision et de contrôle.
- Un Comité Éthique Groupe, en charge de l'orientation

et du suivi des politiques sur certains secteurs d'activité et pays sensibles ainsi que du code de conduite du Groupe, sera aussi constitué.

- Les moyens et les procédures en matière de conformité et de contrôle seront encore renforcés.

L'ensemble de ces mesures vient s'ajouter au plan de remédiation annoncé lors de l'accord global avec les autorités des États-Unis. Il comprend en particulier la création d'un nouveau département de la Conformité Groupe, appelé Sécurité financière Groupe US, établi à New York, qui veillera à ce que les activités de la Banque soient conformes à la réglementation des États-Unis en matière de sanctions et d'embargos. À terme, il prévoit également le traitement et le contrôle de la totalité des flux en dollars du Groupe par la succursale de New York.

## ■ FISCALITÉ

### DEMANDE DE DISPENSE DE PRÉLÈVEMENT FORFAITAIRE obligatoire au titre des dividendes à percevoir en 2015.

→ Nous vous rappelons que si vous êtes concerné, vous avez jusqu'au **30 novembre 2014** pour adresser à l'intermédiaire financier assurant le paiement de vos dividendes une demande de dispense de l'acompte de 21 % au titre des dividendes à percevoir en 2015. Celle-ci prend la forme d'une attestation sur l'honneur indiquant que votre revenu fiscal de référence tel que stipulé sur votre avis d'impôt 2013 est inférieur à 50 000 € (si vous êtes célibataire, divorcé ou veuf) ou 75 000 € (si vous êtes soumis à une imposition commune) selon le cas.

→ Cette demande de dispense, établie sous votre responsabilité, peut être effectuée selon le modèle suivant :

Je soussigné(e), ..... demeurant, ..... demande à être dispensé du prélèvement prévu au I de l'article 117 quater du CGI et atteste sur l'honneur que le revenu fiscal de référence de mon foyer fiscal figurant sur mon avis d'imposition établi au titre des revenus de l'avant-dernière année précédant le paiement des revenus distribués mentionnés au I de l'article précité est inférieur à :

- 50 000 € (pour les contribuables célibataires, divorcés ou veufs) ;
- 75 000 € (pour les contribuables soumis à une imposition commune).

À ....., le .....

(Date et signature)

1. Annoncé le 30 juin 2014, cf note 3.g des États financiers consolidés au 30 juin 2014.  
 2. Hors éléments exceptionnels et à périmètre et change constants.  
 3. Hors impact de l'introduction de la FVA (Funding Valuation Adjustment).

## ■ GROUPE



### JEAN-LAURENT BONNAFÉ, N° 1 DES DIRIGEANTS DU SECTEUR BANCAIRE EUROPÉEN

Pour la deuxième année consécutive, l'étude Extel 2014 a classé Jean-Laurent Bonnafé n° 1

des dirigeants du secteur bancaire européen (sur 86) dans la catégorie "CEO - secteur Bancaire" en Europe. Lars Machenil, directeur financier de BNP Paribas, arrive en seconde position (sur 93) dans la catégorie "CFO - secteur Bancaire". Par ailleurs, la banque est classée n° 3 (sur 105) pour la qualité de ses relations investisseurs avec le marché financier.

## CINQ NOUVEAUX PROJETS DE RECHERCHE SUR LE CHANGEMENT CLIMATIQUE



FONDATION  
BNP PARIBAS

Le programme Climate Initiative de la Fondation BNP Paribas, en lien

avec la délégation à la RSE du Groupe, soutient cinq nouveaux projets sur le changement climatique pour un montant de 2,7 millions d'euros sur trois ans. Sélectionnés par un comité scientifique international, ceux-ci contribueront à développer nos connaissances de l'impact du changement climatique sur notre environnement, ainsi que sur le tissu économique et social des populations à travers le monde.

## BNP PARIBAS "SPONSOR DE LA DÉCENNIE" AUX TROPHÉES SPORSORA

Le 20 janvier 2014, à l'occasion de la cérémonie des 10<sup>es</sup> Trophées Sporsora du Marketing Sportif, BNP Paribas a reçu le "Trophée Sporsora de la décennie" récompensant les dix ans d'engagement du Groupe en faveur du tennis. Ce prix atteste l'investissement et l'innovation de BNP Paribas en matière de sponsoring sportif.

## ■ RETAIL BANKING

### LA BANQUE PRIVÉE ÉLUE MEILLEURE BANQUE PRIVÉE 2014



BNP PARIBAS  
BANQUE PRIVÉE

Pour la cinquième année consécutive, BNP Paribas Banque Privée occupe

la tête du palmarès des meilleures banques privées affiliées à un réseau bancaire, classement paru en mars dans le magazine Décideurs - Stratégie Finance Droit. Cette récompense vient conforter les prix récemment décernés à BNP Paribas Banque Privée par Euromoney ("Meilleure banque privée en France 2014") et par World Finance ("Meilleure banque privée en France 2013").

## PROGRAMME PRÉFÉRENCE CLIENT 2016



PRÉFÉRENCE CLIENT

Le 6 mai, la Banque de Détail en France a présenté son

programme Préférence client, un projet ambitieux visant à créer une nouvelle référence bancaire de la relation client en France. Marie-Claire Capobianco, Directeur des réseaux France, a présenté les ambitions du programme qui s'appuie sur une relation enrichie par davantage de services et une expertise renforcée, ainsi que des agences plus transparentes et plus connectées.

Dix nouveaux engagements de service sont pris pour répondre à quatre besoins essentiels des clients : l'immédiateté des réponses, la simplification et la recherche du "sans effort" pour les clients, la prise en charge du besoin et la résolution de tout sujet bancaire ainsi que la reconnaissance et la personnalisation. Pour tenir ces engagements, BDDF va développer les compétences et la capacité d'action des 20000 collaborateurs au service des clients dans son réseau. Marie-Claire Capobianco a également annoncé la création de trois nouveaux formats d'agences complémentaires (express, conseil et projets) ainsi que d'agences dédiées (professions de santé, avocats, étudiants...). Avec un investissement de 210 M€ sur trois ans dans les trois domaines clés - le réseau, l'humain et le digital -, BNP Paribas réaffirme le rôle central de ses agences, de ses conseillers et de la technologie en matière de relation bancaire.

## BNP PARIBAS "ENTREPRENEURS 2016"



BNP Paribas place les entrepreneurs au cœur de sa stratégie Entreprises en France, avec l'ambition d'être la banque de référence des PME et d'acquérir 5000 nouveaux clients PME par an sur la période

2014-2016. Pour 2014, la Banque annonce 7 nouveaux engagements à destination des entrepreneurs, dont le premier consiste en la mise à disposition d'une enveloppe minimale de 10 Md€ de financement, dont 4 Md€ dédiés aux solutions de trésorerie.

## ■ PERSONAL FINANCE

### ACTIONNAIRE À 100 % DU GROUPE LASER

Au terme d'un processus à dire d'experts, BNP Paribas Personal Finance, 1<sup>er</sup> acteur spécialisé en France est désormais actionnaire à 100 % du groupe LaSer qui emploie près de 4500 collaborateurs, avec une présence en France, au Royaume-Uni, aux Pays-Bas, en Pologne, au Danemark et en Norvège. Le groupe LaSer a établi un partenariat historique avec le groupe Galeries

Lafayette et gère des encours de 9,5 Md€. Le programme de rapprochement démarre dans les premières semaines de septembre.

## RENOUVELLEMENT DU PARTENARIAT STRATÉGIQUE AVEC COMMERZBANK

BNP Paribas Personal Finance, n° 1 européen du crédit aux particuliers, et Commerzbank, l'un des principaux réseaux bancaires privés allemands, ont renouvelé leur accord de partenariat. L'objectif: renforcer leur coopération visant à développer conjointement le crédit à la consommation en Allemagne, premier marché du financement des particuliers en Europe continentale. Commerz Finanz reste détenue à 50,1 % par BNP Paribas Personal Finance et à 49,9 % par Commerzbank, et demeure le fournisseur exclusif de crédits à la consommation pour Commerzbank, qui dispose d'un réseau de 1200 agences et de plus de 11 millions de clients privés potentiels en Allemagne. BNP Paribas Personal Finance et Commerzbank s'engagent à accroître leur soutien en faveur de Commerz Finanz. La priorité sera donnée au déploiement de nouvelles technologies, produits inédits et modèles innovants à travers les points de vente et le réseau d'agences bancaires.

## INVESTMENT SOLUTIONS

### CARDIF ACQUIERT DEUX TOURS DE CITYLIGHTS



À Boulogne-Billancourt, au cœur des anciens terrains Renault du Trapèze et de l'île Seguin, BNP Paribas Cardif acquiert deux des trois tours de l'ensemble CityLights. Celles-ci accueilleront notamment le siège de General Electric Capital SAS sur 40000 m<sup>2</sup> environ.

CityLights totalise 82000 m<sup>2</sup> de bureaux et services précommercialisés à plus de 90 %, le solde faisant l'objet d'options. Les travaux de restructuration et d'extension signés par l'architecte Dominique Perrault sont réalisés par les équipes promotion de BNP Paribas Immobilier. La livraison est prévue au 3<sup>e</sup> trimestre 2015. CityLights est certifié HQE® (Haute Qualité Environnementale) "Exceptionnel", BREEAM "Very Good" et labélisé BBC (bâtiment basse consommation).



### MANDAT PANEUROPÉEN DE BNP PARIBAS SECURITIES SERVICES POUR GENERALI

BNP Paribas Securities Services, conservateur global avec plus de 6000 Md€ d'actifs en

conservation, a remporté un mandat paneuropéen de 180 Md€ auprès du groupe Generali, l'une des plus grandes compagnies d'assurances au monde. BNP Paribas Securities Services fournira des services de conservation globale sur le portefeuille d'actifs d'assurance directe de Generali en Europe, qui représente 130 Md€. De plus, elle fournira des services d'administration de fonds et de banque dépositaire aux fonds de Generali en France, en Allemagne, en Italie et au Luxembourg, soit un encours de 50 Md€. Le métier Titres, choisi pour son dispositif international et son expertise des marchés locaux, confirme ainsi son statut d'acteur majeur des services de conservation et de banque dépositaire.

## CORPORATE & INVESTMENT BANKING



L'Asian Development Bank (ADB) se consacre à l'aide au développement de ses pays membres, notamment en favorisant l'émergence

d'économies modernes bien connectées entre elles et au reste du monde. En mars 2014, ADB a mandaté BNP Paribas en qualité de co-teneur de livre à l'occasion de sa première émission obligataire en euros de 1,5 Md€, 0,375 %, à échéance avril 2017.

En mai 2014, BNP Paribas a été mandaté en qualité de chef de file, coordinateur des opérations de couverture et banque de documentation du financement de projet de 2,1 Md€ du parc éolien offshore de Gemini aux Pays-Bas.

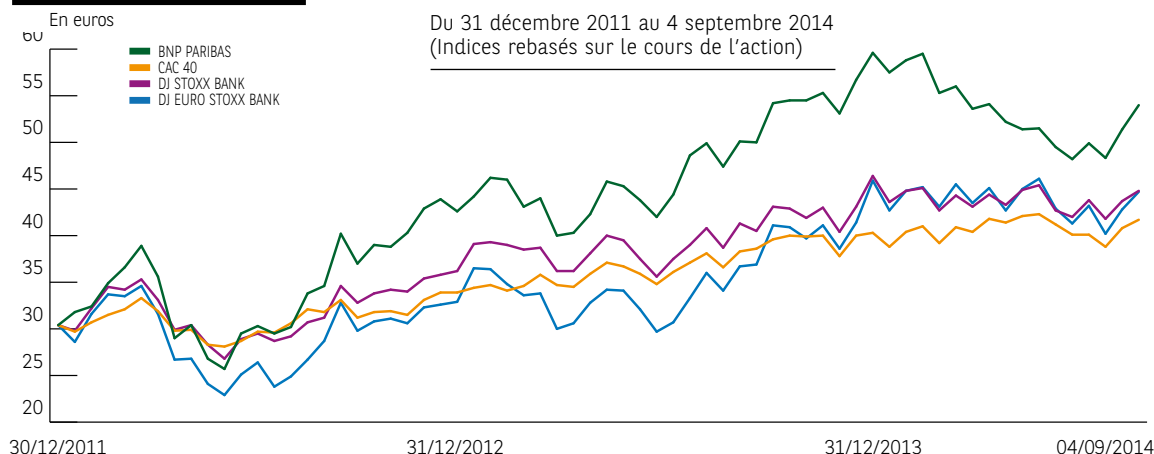


En juin 2014, BNP Paribas a été choisi par le royaume du Maroc en qualité de co-teneur de livre de son émission obligataire senior non garantie d'un milliard d'euros, 3,500 %, à échéance 2024. Il s'agit de la première émission obligataire en euros d'un émetteur souverain du continent africain depuis 2010.



Lors de l'annonce par Bayer AG de son projet d'achat de la division produits Consumer Care de Merck & Co, Inc., BNP Paribas a été choisi en qualité de co-teneur de livre, preneur ferme et agent des lignes de financement de cette acquisition à hauteur de 14,2 Md\$. La Banque a également été retenue en qualité de conseil exclusif en structuration et co-teneur de livre actif lors de l'émission par Bayer AG d'obligations hybrides de 3,25 Md€ en deux tranches. À ce jour, cette émission hybride en euros est la plus importante en montant jamais émise par une entreprise.

## L'ACTION BNP PARIBAS



En 2014, l'évolution des indices bancaires a été freinée par les incertitudes sur la croissance économique (notamment en Europe), les tensions géopolitiques et les répercussions de la régulation sur la rentabilité des activités bancaires. L'augmentation du nombre des litiges dans le secteur a également ralenti la progression des cours.

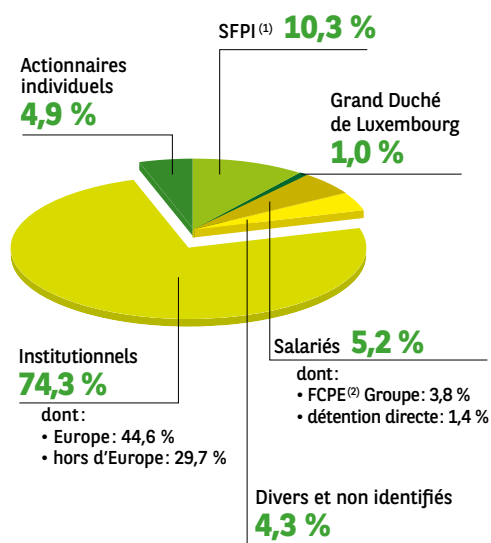
La performance de BNP Paribas enregistre pour sa part l'impact très significatif de l'accord global avec les autorités des États-Unis. Sur l'année 2014, en effet, à la clôture du 4 septembre, BNP Paribas affiche une baisse de 4,7 % et sous-performe par rapport à l'indice des valeurs bancaires européennes (DJ STOXX Banks +4,1 %) et de la zone euro (DJ Euro STOXX

Banks +7,8 %). Toutefois, sur une période d'un peu plus de deux ans et demi (31/12/2011 au 04/09/14), le cours de BNP Paribas a progressé de 77,9 %, soit une évolution bien supérieure à celle du CAC 40 (+37,3 %) et à celle des indices des valeurs bancaires européennes (DJ STOXX Banks +47,8 %) ou de la zone euro (DJ Euro STOXX Banks +47,2 %).

## LE CAPITAL

### Composition de l'actionariat au 30 juin 2014

(en pourcentage de droits de vote)



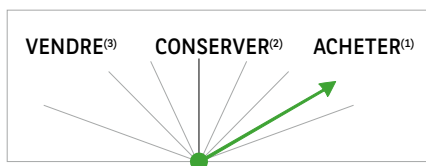
1. Société fédérale de participations et d'investissement: société anonyme d'intérêt public agissant pour le compte de l'État belge.  
2. Fonds commun de placement entreprise.

## RÉSULTATS DU 1<sup>ER</sup> SEMESTRE 2014

En millions d'euros	1S14	1S13	1S14/1S13	Variation à périmètre et change constants <sup>(1)</sup>	1S14/1S13 Variation des pôles opérationnels
<b>Produit net bancaire</b>	19481	19761	-1,4 %	+2,7 %	-1,0 %
Frais de gestion	-12899	-12721	+1,4 %	+2,3 %	+1,0 %
<b>Résultat brut d'exploitation</b>	6582	7040	-6,5 %	+3,4 %	-4,3 %
Coût du risque	1939	1955	-0,8 %	-3,7 %	-1,1 %
Coûts relatifs à l'accord avec les autorités des États-Unis	-5950	-	ns <sup>(2)</sup>	ns	
<b>Résultat d'exploitation</b>	-1307	5085	ns		-5,6 %
Éléments hors exploitation	254	273	-7,0 %		
<b>Résultat avant impôt</b>	-1053	5358	ns	+6,0 %	-7,8 %
Impôt	-1424	-1585	-10,2 %		
Intérêts minoritaires	-172	-423	-59,3 %		
<b>Résultat net part du Groupe</b>	-2649	3350	ns		
<b>Coefficient d'exploitation</b>	66,2 %	64,4 %	+1,8 pt		

1. Hors charges exceptionnelles relatives à l'accord avec les autorités des États-Unis et autres éléments exceptionnels. 2. Non significatif.

## L'OPINION DES ANALYSTES



### Analystes:

- (1) Acheter: **17**  
 (2) Conserver: **17**  
 (3) Vendre: **5**

Consensus au 7 août 2014 d'après les recommandations de 39 bureaux d'analystes (source Bloomberg), après publication, le 31 juillet 2014\*, des résultats du 1<sup>er</sup> semestre 2014.

- **Oddo: Acheter** « Les résultats au 2<sup>e</sup> trimestre devraient permettre de relativiser l'impact opérationnel du litige US: bonne performance de l'ensemble des métiers CIB. »
- **Deutsche Bank: Conserver** « Résultats avant impôt au-dessus des attentes: niveau de solvabilité meilleur qu'attendu. »
- **Goldman Sachs: Conserver** « Résultat opérationnel avant impôt ressort 25 % au-dessus du consensus. »
- **Merrill Lynch: Acheter** « Résultats solides au 2T14: nous pensons que l'action BNP Paribas est sous-estimée compte tenu de ses perspectives de profit. »
- **Kepler Cheuvreux: Acheter** « BNP Paribas est l'une de nos cinq actions bancaires préférées en Europe. »
- **Mediobanca Securities: Acheter** « Bilan solide, malgré le coût élevé des litiges. »

\* Le montant des pénalités dans le cadre de l'accord global avec les autorités des États-Unis était déjà connu à cette date.

## GLOSSAIRE

- **Actif net par action:** part de l'actif de la banque divisé par le nombre d'actions appartenant en propre aux actionnaires, c'est-à-dire la totalité de l'actif moins le passif exigible.
- **Assurance:** BNP Paribas Cardif développe et commercialise en direct ou via des partenaires distributeurs une offre mondiale de protection et d'épargne aux personnes.
- **BNP Paribas Real Estate:** n° 1 des services immobiliers aux entreprises en Europe continentale et l'un des acteurs majeurs de l'immobilier résidentiel en France.
- **BNP Paribas Securities Services:** l'un des principaux acteurs mondiaux du métier Titres. Il assure aussi la gestion des titres inscrits au nominatif de grands émetteurs.
- **BNP Paribas Wealth Management:** regroupe les activités de Banque Privée au sein de BNP Paribas.
- **Cardif:** marque commerciale de BNP Paribas Assurance.
- **Cash Management:** offre de produits qui permet aux entreprises d'optimiser la gestion de leurs flux de trésorerie en euros ou en devises à l'échelle locale ou internationale.
- **Corporate & Investment Banking (CIB):** regroupe les activités de marchés, conseil et actions, Fixed Income et Corporate Banking (financement des grandes entreprises).
- **Common Equity Tier 1:** ratio de solvabilité ne prenant en compte que les fonds propres constitués du capital social ainsi que des primes et réserves, à l'exclusion de tout "hybride". Parfois dénommé aussi "Core Tier 1".
- **Conseil et marché de capitaux:** métier de CIB qui propose et assure la mise en place d'opérations d'émission de dettes ou de capital sur les marchés financiers.
- **Corporate Banking:** activité de financement bancaire et de gestion de mouvements de cash (Cash Management).

La syndication de crédit est l'un des métiers de cette activité.

- **Cortal Consors:** leader en Europe du courtage et de l'épargne en ligne.
- **Coût du risque:** s'exprime en points de base de l'encours moyen des crédits sur la période considérée.
- **Fixed Income:** métier de CIB opérant sur les produits de taux, change et crédit de BNP Paribas
- **Gestion d'actifs ou BNP Paribas Investment Partners:** gestion des avoirs confiés par des institutionnels.
- **Hello Bank!:** nouvelle banque digitale européenne pour la clientèle des particuliers lancée par BNP Paribas en mai 2013.
- **Investment Solutions (IS):** regroupe les activités de gestion d'actifs, l'assurance, l'épargne et le courtage en ligne, la Banque Privée, le métier Titres et l'immobilier.
- **Lever (ratio de) ou Leverage Ratio:** mesure le poids des fonds propres par rapport à l'ensemble des actifs de la banque.
- **Marchés domestiques (ou Domestic Markets):** regroupe les réseaux de banque de détail en France, en Italie, en Belgique et au Luxembourg ainsi que trois métiers spécialisés: Arval, BNP Paribas Leasing Solutions et Personal Investors.
- **Personal Finance:** regroupe les activités de crédit à la consommation de Cetelem.
- **Produit net bancaire (PNB):** équivalent de la valeur ajoutée pour une entreprise non bancaire.
- **Réserve de liquidité:** constituée d'actifs aisément négociables, elle permet à la banque, en cas de crise sur les marchés, de faire face à un risque de réduction brutale du montant des financements dont elle bénéficie.
- **Espace unique de paiement en euros ou SEPA:** tout paiement transfrontière en euro est traité, au sein de la zone euro, dans les conditions d'un paiement domestique.

### MAILING LIST

Inscrivez-vous sur la mailing list pour être en prise directe avec l'information financière sur BNP Paribas! Connectez-vous sur notre site

<http://invest.bnpparibas.com>

Dans la rubrique "Services", cliquez sur "Recevoir notre actualité financière", en bas à droite de l'écran, et remplissez le formulaire d'inscription en ligne.

### ■ FOCUS SUR LE NOMINATIF PUR

#### → Des prestations attractives

- Gratuité des droits de garde.<sup>(1)(2)</sup>
- Invitation systématique à l'Assemblée générale, sans nécessité d'établir une attestation de participation; possibilité de recevoir par courrier électronique les documents de participation aux Assemblées générales.
- Possibilité de voter par Internet.
- Expédition automatique de toutes les publications destinées aux actionnaires de BNP Paribas.

#### → Des conditions d'opérations étudiées

- Un commissionnement préférentiel de 0,30 % HT du montant brut de la négociation jusqu'à 300000 €, avec un minimum par transaction de 7 € HT.
- Dégressif pour les négociations de montants supérieurs.
- Sans autres frais.
- Le remboursement, dans la limite de 35 € sur production de la présente lettre, des éventuels frais de transfert qui pourraient être perçus par votre intermédiaire financier actuel.

#### → Une tarification étudiée de vos opérations

- Un **N° Vert 0 800 600 700** (appel gratuit), et si vous résidez à l'étranger: **+33 (0)1 4014 8037** pour tout renseignement et pour vos négociations.
- Un numéro de télécopie: **01 55 77 34 17**.
- Les instructions sont transmises le jour même en Bourse de Paris si elles sont reçues avant 16 heures.

Le site <https://planetshares.bnpparibas.com> est à la disposition des actionnaires inscrits au nominatif pur. Sécurisé par un identifiant et un mot de passe, il leur permet de consulter le solde et l'historique de leurs avoirs, de transmettre et suivre l'exécution de leurs ordres de Bourse.



**L'appli mobile Planetshares®** du site <https://planetshares.bnpparibas.com> conçue pour les systèmes IOS (Apple) et Android est maintenant disponible! En la téléchargeant sur Mac App ou sur Google store, vous disposerez d'une navigation simplifiée, d'un tableau de bord synthétique et graphique, d'un passage de vos ordres en quelques clics, de fonctionnalités complètes (consultation des avoirs, historique des opérations), d'une messagerie sécurisée et de **la simplification des formalités de participation aux assemblées générales (carte d'admission, vote, mandat)**.

1. Les titres inscrits sous la forme du nominatif pur ne supportent pas de droits de garde. Toutefois, pour vos actions BNP Paribas comptabilisées sur un PEA (plan d'épargne en actions) chez un intermédiaire, celui-ci peut être amené à prélever des frais imputables aux charges de sa propre gestion.
2. Les actionnaires dont les actions BNP Paribas sont déposées dans une de nos agences BNP Paribas, Fortis ou BNL, ou chez Cortal Consors, ne supportent pas de droits de garde pour ces titres.

### ■ L'AGENDA DES ACTIONNAIRES

- |   |  |
|---|--|
| → <b>1<sup>er</sup> octobre 2014</b><br>Rencontre actionnaires à Lille                              | → <b>21 et 22 novembre 2014</b><br>Salon Actionaria, Palais des Congrès de Paris |
| → <b>31 octobre 2014</b><br>Résultats du 3 <sup>e</sup> trimestre et des neuf premiers mois de 2014 | → <b>5 février 2015</b><br>Résultats annuels 2014                                |
| → <b>6 novembre 2014</b><br>Rencontre actionnaires à Nancy  | → <b>13 mai 2015</b><br>Assemblée Générale annuelle                              |

### ■ CONTACTS ACTIONNAIRES

**Vous êtes actionnaire: BNP Paribas souhaite vous fournir des informations complètes, rapides et claires sur ses activités et ses résultats.**

- Avec les conseillers, dans tous les points de vente du Groupe BNP Paribas.
  - En écrivant à: BNP Paribas Actionnariat individuel, **3, rue d'Antin 75002 - Paris**. Fax: **01 42 98 21 22**.
  - Par e-mail: [relations.actionnaires@bnpparibas.com](mailto:relations.actionnaires@bnpparibas.com)
  - Par téléphone: **01 40 14 63 58** ou **01 55 77 95 54**.
  - En vous connectant à notre site: <http://invest.bnpparibas.com>. Cliquer sur "Services" puis sur "Recevez notre actualité financière".
  - Si vos titres sont inscrits en nominatif pur, un numéro Vert (appel gratuit) est mis à votre disposition pour tout renseignement comme pour vos transactions: **N° Vert 0 800 600 700**.
  - Cercle des Actionnaires: <http://cercle-actionnaires.bnpparibas.com>
- Journal téléphonique "BNP Paribas en Actions":  
**N° Vert 0 800 666 777** (appel gratuit).

**ZOOM SUR  
LE JOURNAL TÉLÉPHONÉ  
DE BNP PARIBAS  
0 800 666 777**

**BNP PARIBAS EN ACTIONS**

**LE NUMÉRO VERT POUR EN SAVOIR PLUS!**

Cours de Bourse en direct et son évolution...  
Le carnet de l'actionnaire... Des actualités...  
Les visites, les formations et les conférences  
qui vous sont réservées... Des interviews.

**EXCLUSIVEMENT POUR LES MEMBRES  
DU CERCLE BNP PARIBAS!**



**BNP PARIBAS**

Le Cercle des actionnaires BNP Paribas est édité par BNP Paribas/Finance Développement Groupe - 16, bd des Italiens, 75450 Paris Cedex 09. Directeur de la publication: **Lars Machenil**. Responsable d'édition: **Pascal Pommier**. Rédaction: **Pascal Pommier, Luigi Apollonio**. Responsable de la fabrication: **Dominique Carol**. Responsable de l'information financière: **Stéphane de Marnhac**. Conception et réalisation: **BABEL**. Responsable d'édition: **Frédérique Pelletier**. Secrétaire de rédaction: **Yolande Billon**. Maquettiste: **Isabelle Tho**. Impression: **Imprimerie Prenant**. Dépôt légal: à parution. Ce document est imprimé sur du papier certifié.