

# RSE FAITS MARQUANTS 2015



MICHEL KONCZATY  
DIRECTEUR GENERAL ADJOINT  
7 JUIN 2016



**BNP PARIBAS**

La banque d'un monde qui change

# Une année 2015 particulièrement productive

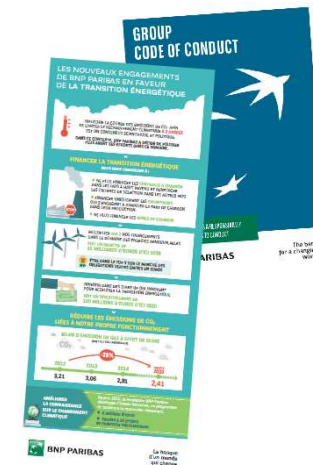
- ★ Une forte mobilisation du Groupe et en particulier du Comex sur les thèmes RSE, en étroite liaison avec les démarches Conformité et Ressources Humaines

Valeurs : la définition du BNP Paribas Way



- ★ Stratégie RSE:

Bilan des indicateurs 2012-2015  
Légères adaptations des engagements  
Nouveaux indicateurs pour la période 2016-2018



- ★ Trois réalisations phares :
  - Le Code de Conduite
  - La politique de financement de la transition énergétique
  - Une nouvelle politique de financement et d'investissement pour le secteur de l'agriculture

- ★ Un Conseil d'Administration très impliqué:
  - Des échanges approfondis sur l'annexe RSE du rapport de gestion et sur les priorités 2016
  - Une forte participation du Comité de gouvernement d'entreprise dans l'élaboration du Code de Conduite
  - Le Comité de gouvernement d'entreprise et des nominations présidé par L. Parisot devient le comité de gouvernance, d'éthique, des nominations et de RSE



## 2 réunions du Comité d'éthique

- ➔ Le rôle du Comité d'éthique est de conseiller la Direction Générale afin que les activités de la Banque soient en cohérence avec les valeurs de BNP Paribas et avec les meilleurs standards de professionnalisme, d'intégrité et d'éthique.

C'est un  
organe  
consultatif

- ➔ En 2015, le Comité d'éthique a
- formalisé sa Charte de fonctionnement
  - formulé des avis sur la **refonte du Code de conduite du Groupe, sa politique de financement et d'investissement dans le secteur de l'agriculture** ainsi que **sa stratégie de financement de la transition énergétique.**

- ➔ Le Comité est composé de 3 membres du Comex et 4 personnalités extérieures

- **J-M Guéhenno**, diplomate, président de l'International Crisis Group, Président du Comité
- **Pr Antoon Vandeveld**, Université de Leuven, économiste et philosophe
- **Julia Marton-Lefevre**, ex Directrice générale de l'IUCN
- **Margaret Jungk**, United Nations appointed independent expert on human rights and business; founding director of the Human Rights and Business Department, Danish Institute for Human Rights.



En 2016

Le Comité d'éthique se réunira au minimum 3 fois, rythme annuel stipulé dans sa Charte de fonctionnement

1

# 2016-2018 : ENGAGEMENTS EN LÉGÈRE ÉVOLUTION ET NOUVEAUX INDICATEURS



# 12/13 objectifs de pilotage atteints à fin 2015

	Indicateur	Valeur 2012	Objectif 2015	Atteinte au 31/12/2015
Economique	Taux de croissance cumulée du crédit depuis 2008 par rapport à l'évolution cumulée du PIB en valeur sur la période	France 21% vs 5% Italie 7,9% vs -0,6% Bel/Lux 15,9% vs 11,6%	Rester supérieur à l'évolution cumulée du PIB en valeur depuis 2008 (taux de croissance des encours moyens totaux)	✓ France 18% vs 9,5% Italie 13,1% vs 0,1% Bel/Lux 27,3% vs 20,0%
	Score de satisfaction globale des clients particuliers des 4 marchés domestiques (sur une échelle de 1 à 10)	BDDF 7,5 BNP Paribas Fortis 7,7 BNL 7,1 BGL BNP Paribas 7,4	2013 - 2015 maintenir le score	✓ BDDF 7,5 BNP Paribas Fortis 7,7 BNL 7,6 BGL BNP Paribas 7,2
	Evolution annuelle des actifs sous gestion responsable (ISR) par rapport à l'évolution annuelle des encours totaux	OSIS +36,4% vs -0,3%	Evolution 2012-2015 des actifs sous gestion responsable (ISR) supérieure à l'évolution des actifs sous gestion totaux	✓ +28,4% vs +6,8%
Sociale	Taux de femmes occupant un poste de senior management (sur une population de 2500 personnes environ)	OSIS 21,30%	25% (objectif à fin 2014)	✓ 26%
	Taux de collaborateurs ayant une opinion positive de la mise en pratique des 4 principes de management par le Groupe	OSIS 69%	71%	✓ 73%
	Nombre de mobilités inter-entités et inter-métiers	OSIS 4500	4700 (moyenne annuelle entre 2013 et 2015)	✓ 5157 en 2015 (moyenne annuelle supérieure à 4700)
Civique	Montant du soutien du Groupe à l'entrepreneuriat social et à la micro-finance	103M€	200 M€ hors crédits aux entreprises sociales	✓ 279 M€
	Nombre de personnes ayant bénéficié de programmes d'éducation financière conçus et/ou animés par le Groupe	OSIS 91 727	180 000	✓ 479 900
	Montant du budget annuel du mécénat du Groupe BNP Paribas	OSIS 38,83 M€	Budget annuel moyen sur la période 2013/2015 supérieur ou égal au budget 2012	✓ 39,6 M€ (moyenne sur la période)
Environnementale	Nombre de collaborateurs formés en ligne aux politiques sectorielles	5 000 collaborateurs directement impliqués dans la mise en œuvre des politiques	Avoir formé 12.500 collaborateurs	✓ 20 373
	Bilan d'émission de gaz à effet de serre	OSIS 3,21 teq CO2/ETP	2,89 teq CO2/ETP soit -10% vs 2012	✓ 2,88 teq CO2/ETP soit -10,3% vs 2012
	Consommation totale de papier (interne et client)/ collaborateur	OSIS 165 kg / collaborateur	140 kg/ collaborateur soit -15% vs 2012	✓ 133 kg /collaborateur soit -19% vs 2012
Gouv.	Taux de collaborateurs ayant une opinion favorable de la façon dont le Groupe exerce sa responsabilité d'entreprise (indicateur faisant la synthèse de 4 questions)	OSIS 70,50%	73%	72%



**BNP PARIBAS**

La banque d'un monde qui change

\*Sur base-line 2012

# UNE BANQUE RESPONSABLE

## 4 PILIERS, 12 ENGAGEMENTS

### NOTRE RESPONSABILITÉ ECONOMIQUE

FINANCER  
L'ÉCONOMIE DE  
MANIÈRE  
ÉTHIQUE

Des financements et investissements à impact positif



Les meilleurs standards d'éthique



Une gestion rigoureuse des risques environnementaux, sociaux et de gouvernance

### NOTRE RESPONSABILITÉ SOCIALE

FAVORISER LE  
DEVELOPPEMENT  
ET L'ENGAGEMENT  
DE NOS  
COLLABORATEURS

Promotion de la diversité et de l'inclusion



« Good place to work » et gestion responsable de l'emploi



Une entreprise apprenante offrant une gestion dynamique des carrières

### NOTRE RESPONSABILITÉ CIVIQUE

ETRE UN  
ACTEUR  
ENGAGÉ DE LA  
SOCIÉTÉ

Des produits et services accessibles au plus grand nombre



La lutte contre l'exclusion sociale et la promotion du respect des Droits de l'Homme



Une politique de mécénat en faveur de la culture, de la solidarité et de l'environnement

### NOTRE RESPONSABILITÉ ENVIRONNEMENTALE

AGIR CONTRE LE  
CHANGEMENT  
CLIMATIQUE

L'accompagnement de nos clients dans la transition vers une économie bas carbone



La diminution de l'empreinte environnementale liée à notre fonctionnement propre



Le développement de la connaissance et le partage des meilleures pratiques environnementales

### Une gouvernance

- animée par une culture de responsabilité et d'intégrité,
- fondée sur les meilleures pratiques,
- associant le Conseil d'Administration, les actionnaires, le management et l'ensemble du Groupe
- pour promouvoir l'action à long terme de BNP Paribas et garantir son impact positif sur la société.



BNP PARIBAS

La banque d'un monde qui change

# Tableau de bord de pilotage 2016 – 2018\*

Pilier	Indicateur	Baseline 2015	Objectif 2018
Responsabilité économique	Part des crédits aux entreprises contribuant strictement à l'atteinte des Objectifs du Développement Durable des Nations Unies	15 %	Au moins maintenir à 15 %
	Taux de collaborateurs ayant suivi une formation sur un sujet d'éthique	Pas de baseline, l'action commence en 2016	Plus de 80 % d'ici à 2018
	Part des crédits entreprise encadrés par un dispositif de gestion des risques environnementaux et sociaux spécifique au secteur d'activité concerné	25 %	40 %
Responsabilité sociale	Taux de femmes parmi les membres des comités exécutifs transverses multimétiers et/ou multipays(*)	21 %	23 %
	Taux de collaborateurs bénéficiant au moins de 14 semaines payées de congé maternité et/ou 6 jours payés de congé paternité	74 %	85 %
	Taux de collaborateurs déclarant avoir suivi une formation (tous formats, e-learning compris) au cours des 12 derniers mois	74 %	90 %
Responsabilité civique	Nombre annuel de bénéficiaires de micro-crédits distribués par des institutions de microfinance financées par BNP Paribas (au prorata des financements de BNP Paribas)	250 000	350 000
	Taux de collaborateurs contribuant directement à la promotion des droits de l'Homme ayant suivi une formation dédiée	Pas de baseline, l'action commence en 2016	80 % de la population ciblée**
	Montant du budget annuel du mécénat du Groupe BNP Paribas	38,6 M€	Budget annuel moyen sur la période 2016-2018 supérieur ou égal au budget 2015
Responsabilité environnementale	Montant des financements consacrés aux énergies renouvelables	7,2 Md €	15 Md € en 2020
	Bilan d'émission de gaz à effet de serre	2,88 teqCO <sub>2</sub> /ETP	2,41 teqCO <sub>2</sub> /ETP en 2020
	Nombre de personnes sensibilisées aux enjeux climatiques par BNP Paribas	70 000	140 000
Gouvernance et pilotage	Taux de collaborateurs ayant une opinion favorable de la façon dont le Groupe exerce sa responsabilité sociale et environnementale, et ses engagements de banque responsable. (***)	69 %	72 %



**BNP PARIBAS**

La banque d'un monde qui change

(\*) Sur 500 Top executives environ.

(\*\*) Environ 3 000 personnes.

(\*\*\*) Cette nouvelle question a été intégrée dans l'enquête interne Global People Survey pour remplacer l'indicateur composite utilisé préalablement. Ses résultats diffèrent donc de l'indicateur de la période 2013-2015.

**2**

# LE CODE DE CONDUITE



**BNP PARIBAS**

La banque d'un monde qui change



# Mise en place d'un Code de conduite

(1/3)

(extraits de l'avant propos)

---

- ✓ « Le **Conseil d'administration et la Direction Générale** de la banque partagent la même **conviction**. La réussite de BNP Paribas dépend du **comportement** de chacun d'entre nous »
- ✓ « **Pour cela** il faut bien entendu **appliquer scrupuleusement lois et réglementations**. Mais nous devons **aller au-delà** en veillant à ce que chaque décision soit marquée par le plus profond sens de la responsabilité éthique. Cela commence par la capacité à tirer les enseignements des pratiques erronées »
- ✓ « **Le Code de Conduite dit ce que nous voulons être** : la banque européenne de référence avec une présence mondiale et une institution financière parmi les plus **respectées au monde** »
- ✓ « **Il est un guide pour nos actions et décisions**. Il ne peut exister une règle spécifique pour chaque situation. Il doit donc être suffisamment intégré pour qu'à l'aide du jugement personnel de chacun il soit toujours respecté dans son esprit »



# Mise en place d'un Code de conduite

(2/3)

## Une mission

**Financer l'économie**, conseiller nos clients de manière éthique, les accompagner dans leurs projets, leurs investissements et la gestion de leur épargne en appliquant scrupuleusement les lois et règlements

## Des valeurs

**4 forces** : Solidité, Responsabilité, Expertise, « Good place to work »

**4 leviers** : Agilité, Culture de la conformité, Satisfaction client, Ouverture d'esprit

## Des règles

**Édictées au niveau du Groupe** et déclinées dans chaque ligne de métier (intérêt des clients, sécurité financière, intégrité des marchés, éthique professionnelle, ...)

## Une pratique

**Formation** des collaborateurs  
Utilisation de la **procédure** du droit d'alerte éthique  
Incitation à être **exemplaire**



# Mise en place d'un Code de conduite

(3/3)

★ Déploiement en cours dans tous les pôles et métiers du Groupe

L'exemple de CIB: un « Conduct programme » structuré autour de 9 thèmes:

CIB Tomorrow Programme								
Conduct Workstream Steering Group – sponsored by Y. Gerardin								
Conduct Taskforce – led by XXX								
<b>1</b>	<b>2</b>	<b>3</b>	<b>4</b>	<b>5</b>	<b>6</b>	<b>7</b>	<b>8</b>	<b>9</b>
<b>Strategy &amp; articulation</b>	<b>Governance</b>	<b>Conduct Management Framework</b>	<b>People Management</b>	<b>Training</b>	<b>Client Segmentation and Journey</b>	<b>Product Management</b>	<b>Post-Trade</b>	<b>Management Information</b>
Sponsor: XXX	Sponsor: XXX	Sponsor: XXX	Sponsor: XXX	Sponsor: XXX	Sponsor: XXX	Sponsor: XXX	Sponsor: XXX	Sponsor: XXX
WG Lead: XXX	WG Lead: XXX	WG Lead: XXX	WG Lead: XXX	WG Lead: XXX	WG Lead: XXX	WG Lead: XXX	WG Lead: XXX	WG Lead: XXX
<ul style="list-style-type: none"> <li>Conduct Principles</li> <li>Conduct Dilemmas</li> <li>Strategic planning</li> <li>Comms</li> </ul>	<ul style="list-style-type: none"> <li>Committees</li> <li>Roles and Responsibilities</li> </ul>	<ul style="list-style-type: none"> <li>Conduct risk identification</li> <li>Link to controls</li> <li>Ongoing mgmt processes</li> </ul>	<ul style="list-style-type: none"> <li>Performance management</li> <li>Compensation</li> <li>Non-comp incentives</li> </ul>	<ul style="list-style-type: none"> <li>Case studies and P2P training</li> <li>E-learning</li> <li>New joiner training</li> <li>Leadership development</li> </ul>	<ul style="list-style-type: none"> <li>Client segmentation framework</li> <li>Pricing guidelines</li> <li>Disclosure guidelines</li> </ul>	<ul style="list-style-type: none"> <li>NAC process</li> <li>Product shelf review</li> <li>Product mgmt guidelines</li> <li>Guidelines for grey areas</li> </ul>	<ul style="list-style-type: none"> <li>Product performance</li> <li>Client feedback</li> <li>Client complaints</li> </ul>	<ul style="list-style-type: none"> <li>Metrics</li> <li>Reports</li> <li>Evidencing</li> </ul>



Une démarche de sensibilisation: la «**Conduct Week**»

- ✓ ponctuée de conférences sur plusieurs sites (par exemple: « Conduct gone wrong, a real life example », ou « Conduct from a client perspective »...)
- ✓ Accompagnée et animée par la sortie quotidienne du « CIB Conduct chronicle »

4

# UNE NOUVELLE POLITIQUE SECTORIELLE : AGRICULTURE



# Une nouvelle politique de financement et d'investissement pour le secteur de l'agriculture\*

(publication août 2015)

- Un **secteur tendu** entre hausse de la demande, modification des régimes alimentaires dans les pays en développement et croissance durable *via* des pratiques agricoles responsables.
- De **nombreux enjeux environnementaux et sociaux**.
- Un **secteur important pour le Groupe** : 30Mds€ d'exposition.

## Enjeux liés au secteur agricole



- Une position sur les produits financiers ayant comme sous-jacents des prix de matières premières agricoles :
  - ✓ Afin de s'assurer que ses instruments financiers ne contribuent pas à déstabiliser le marché des matières premières agricoles, le Groupe s'engage à ne pas proposer à ses clients investisseurs individuels et institutionnels de fonds internes à BNP Paribas contenant une exposition à des matières premières agricoles
- Une politique qui vient compléter les engagements de non déforestation des politiques dédiées aux secteurs de l'huile de palme et de la pâte à papier
- Un module de formation à destination des collaborateurs en 7 langues

3

# LE FINANCEMENT DE LA TRANSITION ÉNERGÉTIQUE



# Une stratégie globale de financement de la transition énergétique

## LES NOUVEAUX ENGAGEMENTS DE BNP PARIBAS EN FAVEUR DE LA TRANSITION ENERGETIQUE

### RÉDUIRE NOTRE EXPOSITION AU CHARBON



- NE PLUS FINANCER LES CENTRALES À CHARBON DANS LES PAYS À HAUT REVENU ET RENFORCER LES CRITÈRES DE SÉLECTION DANS LES AUTRES PAYS
- FINANCER UNIQUEMENT LES ENTREPRISES QUI S'ENGAGENT À DIMINUER LA PART DE CHARBON DANS LEUR PRODUCTION
- NE PLUS FINANCER LES MINES DE CHARBON

### FINANCER LA TRANSITION ÉNERGÉTIQUE



MULTIPLIER PAR 2 NOS FINANCEMENTS DANS LE DOMAINE DES ÉNERGIES RENOUVELABLES SOIT UN OBJECTIF DE 15 MILLIARDS D'EUROS D'ICI 2020



ÊTRE DANS LE TOP 3 SUR LE MARCHÉ DES OBLIGATIONS VERTES ÉMISES EN EUROS

### ACCOMPAGNER L'INNOVATION TECHNOLOGIQUE



INVESTIR DANS DES START-UP QUI INNOVENT POUR ACCÉLÉRER LA TRANSITION ÉNERGÉTIQUE

SOIT UN INVESTISSEMENT DE 100 MILLIONS D'EUROS D'ICI 2020

### RENFORCER LE DISPOSITIF DE GESTION DU RISQUE CARBONE

- SYSTÉMATISER L'UTILISATION D'UN PRIX INTERNE AU CARBONE
- INTÉGRER LA COMPOSANTE CLIMATIQUE DANS LA MÉTHODOLOGIE DE NOTATION DES PROJETS ET ENTREPRISES FINANCÉS

### PROTÉGER LES FORETS

BNP PARIBAS A SIGNÉ LE BEI SOFT COMMODITIES COMPACT, ET ADOPTE UN OBJECTIF DE ZÉRO DÉFORESTATION NETTE DANS LES ACTIVITÉS DE FINANCEMENT ET D'INVESTISSEMENT.

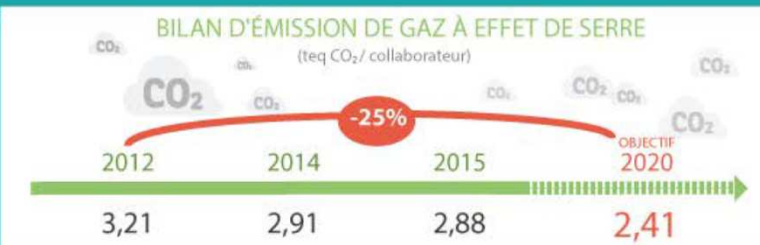
LE GROUPE INTÈGRE AUSSI DES CRITÈRES DE PROTECTION DE LA FORET DANS LES POLITIQUES AGRICULTURE, HUILE DE PALME, PÂTE A PAPIER.

### INVESTIR BAS CARBONE

BNP PARIBAS INVESTMENT PARTNERS A SIGNÉ LE MONTREAL CARBON PLEDGE ET LA PORTFOLIO DECARBONIZATION COALITION, QUI ENGAGENT À MESURER, PUBLIER ET RÉDUIRE L'EMPREINTE CARBONE DES FONDS GÉRÉS.

UNE GAMME DE FONDS BAS CARBONE EST PROPOSÉE AUX INVESTISSEURS.

### RÉDUIRE NOS PROPRES ÉMISSIONS DE GAZ À EFFET DE SERRE



# De nombreux chantiers en cours

(1/2)

## Une gestion rigoureuse des risques extra financiers

Statut d'avancement

- **Réduire notre exposition au charbon**
  - ✓ Mettre à jour les politiques publiques
  - ✓ Elaborer les guidelines d'application des engagements pris
  - ✓ Analyser la stratégie de diversification de nos clients énergéticiens
  - ✓ Engager la sortie de la relation avec les clients non conformes à nos critères de sélection
    - Sortie de relation décidée pour 20 clients représentant un montant d'autorisations de crédit de 1Md€
  
- **Piloter notre risque indirect lié à la transition énergétique en liaison étroite avec les Risques**
  - ✓ Introduire un prix interne au carbone dans les calculs de rentabilité de nos financements (pilote en 2016)
  - ✓ Intégrer le risque carbone et la résilience au changement climatique dans la notation de nos contreparties
  - ✓ Introduire le risque climatique dans le Risk Appetite Framework et proposer une liste d'indicateurs pertinents pour le gérer
  - ✓ Répondre à l'attente du régulateur en travaillant à une méthodologie de résilience de notre portefeuille de crédits au risque climat en relation avec les autres acteurs financiers de la place





# De nombreux chantiers en cours

(2/2)

## L'accompagnement de nos clients dans la transition vers une économie décarbonée

Statut d'avancement

- **Energies renouvelables**
  - ✓ Développer les Green desks dans les marchés retail pour répondre aux projets des ETI et PME 50%
  - ✓ Revue globale du financement des énergies renouvelables juillet 2016
- **Investissement de 100 MEUR dans des start up innovantes soutenant la transition énergétique**
  - ✓ Une gouvernance et une équipe dédiée au sein de l'équipe d'Investissements pour compte propre
  - ✓ Une première décision d'investissement prise
- **Gestion d'actifs :**
  - ✓ 19Mds€ AUM décarbonés à fin 2015
- **Sustainability, un des piliers de CIB of Tomorrow - 13 chantiers dont :**

Le financement des énergies renouvelables  
BNP Paribas leader du financement de l'éolien off shore en Europe

Les green bonds  
3,2Mds€ émis en 2015

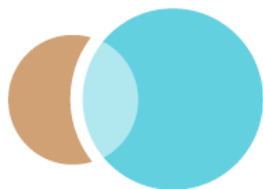
Le financement de la chaîne de sous-traitance  
ex : programme de financement des fournisseurs en fonction de l'atteinte de critères E&S développé pour Puma



# 5 ANNEXE



# Une bonne position qui continue de s'améliorer dans les ranking extra-financiers



**No.2** des banques en Europe pour sa RSE selon le classement **Vigeo** avec une note globale de 63/100

BNP Paribas est présent dans les indices RSE majeurs :

- DJSI World, DJSI Europe
- Vigeo World 120, Europe 120, France 20
- FTSE4Good Index series
- UN Global Compact 100 Index\*
- Stox Global ESG Leaders



Le reporting carbone de BNP Paribas a obtenu une note de **99A-** selon le **Carbon Disclosure Project** en 2015



**No. 13** dans le secteur bancaire sur 411 entreprises évaluées (79/100) selon le classement de **Sustainalytics**

BNP Paribas se maintient dans l'indice Monde et **réintègre l'indice Europe du DJSI** en septembre 2015. Le groupe progresse à **82/100** (+3 points par rapport à 2014)

*The Magazine for Clean Capitalism*

## Corporate Knights

BNP Paribas gagne 47 places par rapport à 2015 au classement **2016 Global 100 Most Sustainable Corporations** (35<sup>ème</sup>)



**BNP PARIBAS**

La banque d'un monde qui change

\* 5 entreprises françaises: Alcatel-Lucent SA, BNP Paribas, L'Oreal SA, PSA Peugeot Citroen, Technicolor SA