

RSE FAITS MARQUANTS 2016 ET PERSPECTIVES 2017



DEJEUNER DES INVESTISSEURS ISR
16 JUIN 2017



BNP PARIBAS

La banque d'un monde qui change

1

LA RSE EN 2016: CONTINUITÉ ET APPROFONDISSEMENT



Une stratégie alignée sur les Objectifs du Développement Durable



Des réalisations majeures

★ Plusieurs « premières » innovantes

- Structuration du 1^{er} « Contrat à Impact Social » signé avec l'Etat français pour l'ADIE et d'un contrat de même nature avec l'Etat du Connecticut aux Etats-Unis
- Emission inaugurale d'obligations vertes de BNP Paribas (500M€) ciblée sur le secteur des énergies renouvelables
- Premiers investissements dans des start-up innovantes qui contribuent à la transition énergétique
- Partenariat avec la Banque Mondiale pour créer et distribuer des produits d'investissement soutenant la réalisation des Objectifs de Développement Durable des Nations Unies
- Encadrement de nos financements dans le secteur du tabac
- Engagement de neutralité carbone dès 2017 du fonctionnement de la banque pour les gaz à effet de serre



★ La poursuite d'actions transversales engagées dans la durée

- Extension de nos Engagements pour l'Environnement à la protection des écosystèmes
- Une politique de financement du charbon encore plus stricte: plus aucun financement de nouveaux projets de centrales à charbon, partout dans le monde
- Doublement du soutien aux énergies renouvelables (9,3Mds en 2016 sur 15Mds€ en 2020)
- Prolongation jusqu'en 2018 de l'aide à l'insertion des réfugiés arrivant en Europe (enveloppe de 5M€)



Une RSE déployée dans toutes les entités de la Banque

- Des produits et services conçus pour accompagner nos clients dans la transition énergétique
 - ✓ **BNP Paribas Leasing Solutions** a lancé une offre de location longue durée de LED pour les entreprises et le secteur public
 - ✓ **BNP Paribas Personal Finance** a signé de nouveaux partenariats en France, Belgique, Italie, Portugal pour financer l'efficacité énergétique et les énergies renouvelables chez les particuliers
 - ✓ **BNP Paribas Real Estate** a été lauréat du concours « Réinventer Paris » avec un projet à impact environnemental positif
 - ✓ **BNP Paribas Investment Partners** a proposé à ses clients investisseurs 25Md€ d'encours « décarbonés »
- Des financements à impact positif sur la société
 - ✓ La Banque de Détail en France a contribué à la **création ou au maintien de 820 000 emplois** en France grâce aux 50 Md€ de crédits accordés en 2016 à 46 000 entreprises
 - ✓ La Banque de Financement et d'Investissement a conçu un programme pour permettre à son client **Puma** d'avoir une **chaîne de sous-traitance plus responsable**
 - ✓ 890 M€ de **financements aux entreprises sociales** et à la **microfinance** dans une vingtaine de pays, en croissance de 40%



En bonne voie pour l'atteinte des objectifs 2018

	Indicateur	Baseline 2015	Valeur 2016	Objectif 2018
GSIS Economique	Part des crédits aux entreprises contribuant strictement à l'atteinte des Objectifs du Développement Durable des Nations-Unies	15 %	16,6%	Maintenir à minimum 15%
	Taux de collaborateurs ayant suivi une formation sur un sujet d'éthique	Pas de Baseline l'action commence en 2016	96,3%	Plus de 80%
	Part des crédits entreprise encadrés par un dispositif de gestion des risques environnementaux et sociaux spécifique au secteur d'activité concerné	25%	28%	40%
GSIS Sociale	Taux de femmes parmi les membres des comités exécutifs transverses multi-métiers et/ou multi-pays (sur une population de 500 personnes environ)	21%	24%	23% (25% en 2020)
	Taux de collaborateurs bénéficiant au moins de 14 semaines payées de congé maternité et/ou 6 jours payés de congé paternité	74%	81%	85%
	Taux de collaborateurs déclarant avoir suivi une formation (tout format, e-learning compris) au cours des 12 derniers mois	74%	85%	90%
GSIS Civique	Nombre annuel de bénéficiaires de micro-crédits distribués par des institutions de microfinance financées par BNP Paribas (au prorata des financements de BNP Paribas)	250 000	309 000	350 000
	Taux de collaborateurs contribuant directement à la promotion des droits de l'homme ayant suivi une formation dédiée	Pas de Baseline l'action commence en 2016	13%*	80% de la population ciblée (environ 3000 personnes)
	Montant du budget annuel du mécénat du Groupe BNP Paribas	38,6M€	40,4M€	Budget annuel moyen sur la période 2016/2018 supérieur ou égal au budget 2015
GSIS Environnementale	Montant des financements consacrés aux énergies renouvelables	7,2Mds€	9,3 Mds€	15 Mds€ en 2020
	Bilan d'émission de gaz à effet de serre	2,89teqCO ₂ / ETP	2,72teqCO ₂ /ETP	2,41 teq CO ₂ /ETP en 2020
	Nombre de personnes sensibilisées aux enjeux climatiques par BNP Paribas	70 000	116 000	140 000
GSIS Govv.	Taux de collaborateurs ayant une opinion favorable de la façon dont le Groupe exerce sa responsabilité sociale et environnementale, et ses engagements de banque responsable (nouvelle question introduite dans le GPS)	69%	70%	72%

*formation déployée en 2016 sur une cible réduite de collaborateurs



Une RSE intégrée à tous les niveaux stratégiques de la Banque

1. La RSE intégrée au Plan de Développement 2017-2020

Un plan de croissance responsable dans toutes nos activités:

- ✓ Une culture d'entreprise marquée par la sens de la responsabilité éthique
- ✓ Un impact positif pour la société à travers nos financements et nos actions philanthropiques
- ✓ Un rôle moteur dans la transition vers une économie bas carbone

2. Les risques extra-financiers intégrés dans le Dispositif d'appétence au risque (Risk Appetite Framework) du Groupe

Un dispositif d'appétence au risque comprenant 2 indicateurs clés :

- ✓ Environnement : évolution du mix énergétique financé par le Groupe
- ✓ Risques ESG : couverture du portefeuille de crédits par des procédures RSE spécifiques

3. La stratégie et les actualités de la RSE relayées dans les grands supports de communication du Groupe:

- ✓ Publication en 2016 d'un seul rapport annuel : le Rapport d'Activité et de Responsabilité
- ✓ Intégration des sujets extra-financiers à la communication des résultats trimestriels




2

LES GRANDS SUJETS D'ACTUALITÉ



Charbon : une politique de financement aux meilleurs standards du marché

- Les **banques européennes sont les plus avancées*** en termes d'encadrement du secteur du charbon (mines et centrales à charbon)
 - Un engagement très fort dans le cadre de la COP 21
 - Des attentes importantes de la société civile
- Aujourd'hui, l'essentiel des nouvelles capacités de production d'électricité à partir du charbon sont **financées par des crédits aux entreprises et des émissions obligataires** (et non en financement de projet)

		Banques européennes	 BNP PARIBAS
BNP Paribas est la seule banque à couvrir tous les aspects des financements du secteur du charbon	1 Projets miniers charbon	✓ Interdiction par 6 banques (1)	✓ Interdiction
	2 Projets centrale charbon	✓ Interdiction par 6 banques (1)	✓ Interdiction
	3 Mandat d'achat ou de vente d'un actif (centrale ou mine)	✗ Pas de critère	✓ Interdiction
	4 Entrée en relation	Seuil pour 2 banques (2)	✓ Existence d'un seuil
	5 Stratégie des entreprises minières charbon	✗ Pas de critère	✓ Analyse de la stratégie de diversification
	6 Stratégie des entreprises productrices d'électricité à partir charbon	✗ Pas de critère	✓ Stratégie de réduction de la part de charbon plus ambitieuse que celle du pays

(1) Crédit Agricole, Deutsche Bank, ING, Natixis, Société Générale (2) Crédit Agricole, Société Générale

Transition énergétique : une stratégie globale d'accompagnement qui dépasse le thème du charbon

- ✓ **Introduire un prix interne du carbone** dans les décisions de financement pour évaluer la résilience de nos clients à une taxe carbone (pilote sur 6 secteurs d'activité)



- ✓ Définir une politique encadrant le financement de l'énergie aux Etats-Unis d'ici fin 2017 :

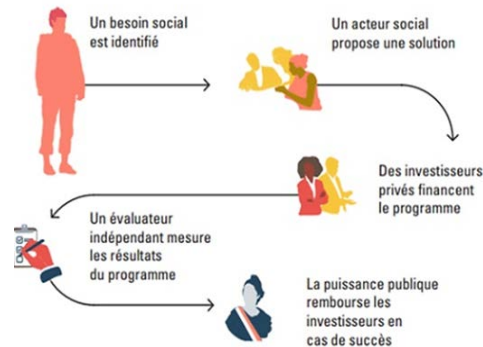
- Sables bitumineux
- Gaz de schiste
- Terminaux d'export de gaz naturel liquéfié
- Infrastructures, ...



Mesure d'impact social : contribuer à l'élaboration d'une méthodologie de place indispensable au développement des entreprises sociales et des CIS

L'entrepreneuriat social, un segment de marché en pleine croissance sur lequel devenir la banque de référence :

- 890M€ d'exposition sur la microfinance et l'entrepreneuriat social, en forte croissance (+40% /2015)
- Un soutien constitué à 87% de crédits et 13% investissements
- Près de 1000 clients dans 7 pays
- 36 institutions de micro-crédit financées dans 15 pays



Développer le marché des Contrats à Impact Social (CIS)

- Marchés domestiques: répondre aux besoins de financement de nos clients entreprises sociales
 - ✓ En France => après l'ADIE, 3 CIS en cours de structuration: Passeport Avenir (éducation), Fondation d'Auteuil (protection de l'enfance), Wimoov (création d'emploi par la mobilité)
 - ✓ Belgique => s'introduire sur le marché naissant
 - ✓ Luxembourg / Italie => contribuer à faire émerger le marché
- Hors marchés domestiques: mettre l'ingénierie financière de la Banque au service de l'innovation sociale
 - ✓ UK et US => saisir des opportunités sur des marchés matures
 - ✓ Portugal => étude du 2nd projet de CIS du pays

Être un acteur clé de la mesure d'impact

- Participation avec la Caisse des Dépôts à la création de MESIS, outil pour répondre aux besoins d'évaluation des investissements de NoVESS, fonds de 100M€ dédié aux entreprises sociales dans lequel BNP Paribas a investi 10M€.
- Objectif : faire de MESIS le standard de marché en France
- Avancement : dépôt de marque en copropriété en cours.



3

ANNEXE



Une performance reconnue dans les classements extra-financiers

- ✓ Une position de leader dans les principaux classements



N°1 sur 31 banques dans le classement 'Banques diversifiées' en Europe de **Vigeo Eiris**



N°1 sur 6 banques européennes dans le classement environnemental du **Carbon Disclosure Project**



N°2 sur 250 banques dans le classement 'Commercial Banks & Capital Markets' d'**Oekom Research**



Pour la 3ème année consécutive dans le classement '100 Most Sustainable Corporations' de **Corporate Knights**

- ✓ Le titre BNP Paribas est présent dans les principaux indices éthiques mondiaux et a intégré en 2016 deux nouveaux indices grâce à la politique Diversité du Groupe



Global Women's Index Fund

