

# La vie du Cercle

AVRIL 2018

EN RÉGIONS p. 4

Jazz sous les pommiers, Coutances

EN RÉGION PARISIENNE p. 7

Le Potager du Roi, Versailles

À PARIS p. 12

Foujita. Les années folles

La São Paulo Dance Company,  
corps et âme à la  
Maison de la Danse de Lyon



1 500 invitations exclusives



**BNP PARIBAS**

La banque  
d'un monde  
qui change



# BNP PARIBAS ET LE CINÉMA: UNE HISTOIRE CENTENAIRE



**HÉLÈNE MACLOU**

Responsable du Cercle des actionnaires  
BNP Paribas

Dynamique, fidèle, enrichi, l'engagement du Groupe en faveur du 7<sup>e</sup> art, sous toutes ses formes, s'affirme.

Présent sur l'intégralité de la chaîne de valeur du cinéma, nous structurons notre action autour de trois axes : le financement de la production audiovisuelle, le partenariat et l'accompagnement des nouvelles formes et des nouveaux usages du cinéma, tels que la réalité virtuelle.

En 2017, le livre *Hors champs. 100 ans de cinéma avec BNP Paribas* célébrait les grands moments de cette histoire européenne et originale.

L'histoire ne s'arrête pas là. En 2018, de beaux projets vous seront présentés, notamment :

## La Quinzaine des Réalisateurs à Cannes

Aux côtés de cette sélection parallèle du Festival de Cannes depuis 16 ans, BNP Paribas est fier d'élargir son action en contribuant à l'accompagnement des nouveaux réalisateurs du programme *La Factory* ainsi qu'au développement national de son volet social, la Quinzaine en actions. Dans ce nouvel environnement, nous sommes très heureux de nous associer au 50<sup>e</sup> anniversaire de la Quinzaine.

## Trois partenariats avec des films prometteurs

### *L'Empereur de Paris*

Jean-François Richet réalise une nouvelle adaptation de l'histoire de Vidocq, l'ancien bagnard devenu chef de la police.

Avec Vincent Cassel, Olga Kurylenko et August Diehl.

### *Au bout des doigts*

Le troisième long-métrage de Ludovic Bernard raconte l'histoire de Mathieu, jeune délinquant en quête de reconnaissance, qui se découvre un réel talent grâce à la musique.

Avec Jules Benchetrit, Lambert Wilson et Kristin Scott Thomas.

### *Ready Player One et son Arcade Bar*

Le nouveau blockbuster de Steven Spielberg est adapté du best-seller d'Ernest Cline. Il est centré sur les aventures d'un jeune garçon dans l'univers virtuel de l'Oasis, en 2045. Un dispositif éphémère de réalité virtuelle créé en partenariat avec BNP Paribas annoncera la sortie du film. Jeux d'arcade, expériences en réalité virtuelle, présentations de décors et costumes permettront une immersion dans l'univers du film.

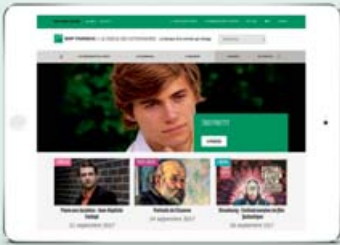
Des moments de cinéma à partager !

Hélène Maclou

## Sommaire

<b>EN RÉGIONS</b>	<b>P. 4</b>
<b>EN RÉGION PARISIENNE</b>	<b>P. 7</b>
<b>À PARIS</b>	<b>P. 7</b>
<b>VOS COUPS DE CŒUR!</b>	<b>P. 8</b>
<b>LES CADEAUX</b>	<b>P. 13</b>
<b>NOS ENGAGEMENTS</b>	<b>P. 14</b>

## TOUS VOS AVANTAGES DISPONIBLES EN LIGNE



🔍 Votre recherche d'événement est facilitée grâce aux filtres : par thématique, par ville, et même par préférence horaire !

★ Vous pouvez établir une présélection avec la mise en favoris, avant de vous inscrire en ligne.



### VOTRE ESPACE MEMBRE

Vous bénéficiez d'un espace personnel pour suivre l'évolution de vos inscriptions, confirmer ou annuler votre participation aux événements et retrouver vos invitations.

#### • Pour y accéder

Cliquez sur l'onglet « Me connecter », puis renseignez votre identifiant et votre mot de passe.

Afin de faciliter vos connexions, vous pourrez utiliser l'adresse mail que vous avez renseignée comme identifiant, une fois votre espace membre créé.

#### • La marche à suivre en images !

Pour vous accompagner sur le site, une vidéo explicative vous guide dans les principales étapes d'inscription (à retrouver

sur la page d'accueil dans « Toutes nos vidéos »).



### DES AVANTAGES IMMÉDIATS

Une fois connecté, vous accédez à des contenus exclusifs tels que des vidéos, des extraits musicaux et des articles à consulter.



#### Une offre sur mesure

Sur votre page Profil, renseignez vos centres d'intérêt pour recevoir des invitations personnalisées !



### VOTRE CARTE DE MEMBRE NOMINATIVE

Elle vous ouvre les portes chez nos partenaires (consultez la rubrique « Avantages » du site).

Attention : pas de duplicata possible, carte valable tant que vous réunissez les conditions d'adhésion.



### MODIFIER MON MOT DE PASSE

Une fois connecté à votre espace, cliquez sur l'onglet « Mon profil », puis sur le bouton « Modifier mon mot de passe » en bas de la page. Choisissez un mot de passe facile à retenir et à saisir, notez-le pour vos prochaines connexions.



### REGÉNÉRER MON MOT DE PASSE

En cas de problème de connexion, vous pouvez générer automatiquement un nouveau mot de passe en cliquant sur l'onglet « Me connecter », puis sur « Je n'arrive pas à me connecter à mon espace ». Cette fonctionnalité est possible uniquement si votre espace membre

est déjà activé sur le site. Dans le cas contraire, votre e-mail n'étant pas encore renseigné dans l'outil, nous ne sommes pas en mesure de vous renvoyer automatiquement un mot de passe ; veuillez nous contacter par e-mail à : [cercle.actionnaires@bnpparibas.com](mailto:cercle.actionnaires@bnpparibas.com)

# Vos invitations

## EN RÉGIONS

La Fondation BNP Paribas porte un regard attentif à l'expression contemporaine en accompagnant des créateurs dans des disciplines peu aidées par le mécénat d'entreprise: jazz, danse contemporaine et nouveaux arts du cirque. Une grande majorité des concerts et spectacles proposés dans cette programmation en régions bénéficient du soutien de la Fondation BNP Paribas.

➤ Pour en savoir plus: [mecenat.bnpparibas.com](http://mecenat.bnpparibas.com)

### CONCERTS

#### CLASSIQUE

##### BREST

**Le Quartz**  
**La Folle Nuit des Matheus**  
Après deux éditions plébiscitées par le public, voici le retour de *La Folle Nuit des Matheus*, une nuit entière mélangeant tous les styles musicaux, du baroque au romantique en passant par le classique et les musiques populaires.



N° 1 - Samedi 9 juin à 19 h ●

##### SAINT-ROMAIN-AU-MONT-D'OR (LYON)

🎻 **Festival des Pianissimes**  
Sasha Boldachev, harpe  
Astrig Siranossian, violoncelle  
A. Khachatryan:  
*Sonate-Fantaisie*  
N. Rimsky-Korsakov:  
*Shéhérazade*

J.-S. Bach: *Sonate n°3 en sol mineur*  
F. Schubert: *Sonate «Arpeggione»*



N° 2 - Samedi 16 juin à 21 h ●

##### LILLE

🎹 **Lille Piano(s) Festival**  
La Fondation BNP Paribas soutient depuis 13 ans ce rendez-vous incontournable pour le public, mais aussi pour les pianistes internationaux qui se produisent à cette occasion.  
N° 3 - En juin, date à consulter ultérieurement sur le site ●

##### JAZZ

##### COUTANCES

**Festival Jazz sous les pommiers**  
🎷 **Anne Paceo**



Avec *Bright Shadows*, Anne Paceo semble bien décidée à poursuivre ses explorations sonores et mélodiques autour des voix et de l'électronique, se jouant ainsi des frontières entre les genres musicaux.  
N° 4 - Samedi 12 mai en soirée ●

### ARTS DE LA SCÈNE

##### LYON

🎭 **Maison de la Danse**  
**São Paulo Dance Company**

La compagnie brésilienne dirigée avec brio et justesse par Inês Bogéa, ex-danseuse de Grupo Corpo, a été la révélation de la saison dernière et s'est imposée sur la scène internationale.



N° 5 - Jeudi 26 avril à 20 h 30 ●

##### BRIVE

**Théâtre Les Treize Arches**  
🎭 **Phia Ménard/Cie Non Nova**  
**Les Os noirs**

Une interprète pour de multiples histoires personnelles et des matières noires mouvantes surdimensionnées... Un vent permanent pour nous rappeler à la vie.  
N° 6 - Jeudi 26 avril à 20 h 30 ●

##### GRENOBLE

**La MC2**  
🎭 **Pierre Rigal**  
**Même**



Engagés dans une course poursuite narrative et frénétique, des acteurs, chanteurs, danseurs et musiciens tentent de répondre à des questions insolubles et pourtant existentielles: le temps tourne-t-il en boucle? L'histoire se répète-t-elle?  
N° 7 - Jeudi 3 mai à 19 h 30 ●

##### CLERMONT-FERRAND

**La Comédie**  
🎭 **Compagnie Wang Ramirez**  
**Everyness**

Cinq danseurs aux parcours éclectiques évoluent sur une musique originale de Schallbauer et une

scénographie de la designer française plusieurs fois primée, Constance Guisset.

N° 8 - Jeudi 17 mai à 20 h 30 ●

##### RENNES

##### TNB

🎭 **Sidi Larbi Cherkaoui**  
**Fractus V**



*Fractus V* réunit sur scène cinq danseurs peu ordinaires qui nous parlent de fraternité au sein d'une société interculturelle.

N° 9 - Jeudi 24 mai à 19 h 30 ●

##### NANCY

**Théâtre de la Manufacture**  
🎭 **Yoann Bourgeois**  
**Celui qui tombe**



Trois femmes et trois hommes doivent réinventer leur monde. Ils sont danseurs, acrobates et hors-la-loi, celle de la gravité qu'ils défient avec audace, glorieusement, follement.

N° 10 - Jeudi 24 mai à 20 h ●

##### MONTPELLIER

🎭 **Montpellier Danse**

La Fondation BNP Paribas s'engage auprès du Festival Montpellier Danse, l'un des principaux rendez-vous chorégraphiques en France et en Europe. Son soutien contribue au développement des résidences d'artistes proposées par le Festival; l'occasion pour de nombreux chorégraphes et

## EN RÉGIONS

leurs compagnies de bénéficier de conditions d'accueil renforcées en termes de production et de diffusion.



© Ville de Montpellier

**N° 11 - Un spectacle vous sera proposé pendant le festival (programmation en cours) ●**

### CINÉMA

#### CANNES

● **La Quinzaine des Réalisateurs**



DR

Pour la 16<sup>e</sup> année consécutive, BNP Paribas est partenaire de La Quinzaine des Réalisateurs. Parmi les sélections du Festival de Cannes, la Quinzaine des Réalisateurs se distingue par sa liberté d'esprit et de choix de films, son exigence cinéphilique et son souci d'ouverture aux spectateurs non professionnels.

• **Présentation de la Quinzaine**  
Verre de bienvenue et retrait des pass  
**N° 12 - Jeudi 10 mai à 9 h 30**

• **Pass journaliers**  
Un pass vous permet de voir tous les films projetés sur une journée (de trois à quatre, sur quatre lieux). Retrait des

pass sur place, du 10 au 18 mai, de 9 h à 12 h 30

**N° 13 - Vendredi 11 mai**  
**N° 14 - Samedi 12 mai ●**  
**N° 15 - Dimanche 13 mai ●**  
**N° 16 - Lundi 14 mai**  
**N° 17 - Mardi 15 mai**  
**N° 18 - Mercredi 16 mai**  
**N° 19 - Jeudi 17 mai**  
**N° 20 - Vendredi 18 mai**

• **Soirée BNP Paribas**  
**N° 21 - Vendredi 11 mai**  
à 22 h ●

### DANS TOUTE LA FRANCE

#### ● La Fête du Cinéma

Pour vous faire partager sa passion du 7<sup>e</sup> art, BNP Paribas vous offre des places de cinéma valables du 1<sup>er</sup> au 4 juillet.

**N° 22 - Du dimanche 1<sup>er</sup> au mercredi 4 juillet ●**

### VISITES GUIDÉES

#### AVIGNON

##### Avignon insolite

Cette visite, en dehors des « sentiers battus », vous permettra de visiter Avignon d'une autre façon et de découvrir un patrimoine riche et varié que vous ne soupçonniez pas !



**N° 23 - Vendredi 4 mai à 14 h**

#### MONTPELLIER

● **Musée Fabre**  
**Restauration du panneau de bois : Sainte Agnès, anonyme allemand, 1516**

La restauration des œuvres d'art est une pratique au carrefour de l'art et de la science. À la façon d'un être vivant, une œuvre est sensible à son environnement et réagit à son milieu. Tout comme

le corps humain, l'équilibre de l'œuvre est soumis à l'interaction de plusieurs facteurs. Elle nécessite dès lors un suivi et des soins spécifiques. Ce projet a été réalisé notamment grâce au mécénat de La Fondation BNP Paribas.



© Hélène Marchio

**N° 24 - Date à consulter ultérieurement sur le site**

#### BORDEAUX

**CAPC musée d'art contemporain**  
**Benoît Maire - Thèbes**

Regroupant près de 80 œuvres, l'exposition revient sur les dix dernières années de création de l'artiste bordelais, dont le travail se situe au croisement

entre l'art et la philosophie. Elle est conçue comme un assemblage de trois séries, composé d'œuvres nouvelles (sculptures, peintures, mobilier et objets du quotidien) sur lesquelles se greffent des œuvres plus anciennes et des documents retravaillés par l'artiste.



DR

**N° 25 - Vendredi 1<sup>er</sup> juin**  
à 14 h 30

#### GIVERNY

**Musée des Impressionnistes Japonismes/Impressionnistes**

L'ouverture commerciale et diplomatique du Japon en 1868 révéla aux artistes occidentaux des formes artistiques différentes de celles qui leur étaient enseignées. Les peintres impressionnistes et postimpressionnistes furent sensibles au raffinement

### PLEINS FEUX SUR

## ÉTIENNE SAGLIO

La magie nouvelle voit émerger de jeunes talents qui entendent renouveler la discipline. La magie est associée à l'étonnement et à la perturbation de notre rationalité bien installée qui pose que  $1 + 1 = 2$ . Parmi les artistes de cette Magie nouvelle, Étienne Saglio est l'un des plus passionnants car il y ajoute une somptuosité esthétique et une poésie ample. Comme il le souligne, « *Magie, c'est l'anagramme de "image". Je donne à voir, les spectateurs*

*en font leur interprétation. »*

Le public est transporté dans cet univers où de curieuses entités volent sans qu'on perçoive comment elles s'animent, où des marionnettes prennent vie et interrogent l'humain, où sur des fonds noirs très travaillés, la vie se découpe en tableaux suréclairés. *Les Limbes* est également complété par la voix soliste de contralto du *Stabat Mater* de Vivaldi et la complicité du musicien électronique Oliver Doerell.

# Vos invitations

## EN RÉGIONS

d'un art qui répondait à leurs aspirations, ouvrant la voie à une véritable révolution esthétique. De Monet à Van Gogh, environ 120 tableaux et estampes sont présentés dans l'exposition.



© Sherry, Fondation Claude Monet

**N° 26 - Mercredi 6 juin à 11 h 15**

### LYON

#### Musée des Tissus et musée des Arts Décoratifs Compositions dévoilées

Le parcours nous invite à une promenade dans l'univers foisonnant du textile et du costume, de l'Antiquité au Second Empire, de la Renaissance à la période contemporaine.



© Jean-Michel Pierre-Vierrier

**N° 27 - Vendredi 8 juin à 14 h**

### MARSEILLE

#### Centre de la Vieille Charité Picasso, voyages imaginaires



BR

Entre souvenirs de voyages et itinéraires fictifs, l'exposition explore les sources d'un artiste visionnaire constamment en quête d'ailleurs et de renouveau formel. Peintures, sculptures, assemblages et dessins de Pablo Picasso seront présentés aux côtés d'œuvres maîtresses des collections du musée d'Archéologie méditerranéenne et du musée d'Arts africains, océaniques, amérindiens de Marseille. Quatre itinéraires,

quatre dialogues, pour une invitation au voyage dans l'ancre imaginaire du génie Picasso.  
**N° 28 - Mardi 12 juin à 14 h 30**  
**N° 29 - Mardi 12 juin à 16 h**

### AIX-EN-PROVENCE

#### Musée Granet Picasso - Picabia. Histoire de peinture

L'exposition rassemble pour la première fois des œuvres exceptionnelles de deux figures phares de la modernité, moins antagonistes qu'il ne semble de prime abord. Unis par des origines méridionales communes, l'Espagnol Pablo Picasso (1881-1973) et le Français de père hispano-cubain Francis Picabia (1879-1953), furent plus proches que ce que l'histoire en a retenu.



© J.C. Carbone, Ville d'Aix-en-Provence

**N° 30 - Mercredi 13 juin à 10 h**

### LENS

#### Le Louvre-Lens L'Empire des roses. Chefs-d'œuvre de l'art persan du 19<sup>e</sup> siècle



© Hervé Lewandowski

Originale et surprenante, la création artistique de cette époque est particulièrement riche et foisonnante, stimulée par une production de cour extrêmement virtuose. Synthèse inédite et complète de l'art qajar, l'exposition rassemble peintures, dessins, bijoux, émaux, tapis, costumes, photographies ou encore armes d'apparat, dans une scénographie immersive et colorée imaginée par M. Christian Lacroix.

**N° 31 - Mercredi 20 juin à 14 h 30**

### METZ

#### Centre Pompidou-Metz Couples modernes



© John Kanassis - Alagon, Paris 2017

Pablo Picasso et Dora Maar, les Delaunay, Breton et Nadja, Man Ray et Lee Miller, les Eames... l'exposition présente des couples de créateurs. S'inscrivant dans la période allant de la fin du 19<sup>e</sup> siècle à la première moitié du 20<sup>e</sup> siècle, mêlant arts visuels, architecture, design, cinéma, littérature, elle questionne la création à quatre mains, les dialogues artistiques au sein du couple.

**N° 32 - Mercredi 27 juin à 14 h**

### ARRAS

#### Musée des Beaux-Arts Napoléon. Images de la légende



BR

Napoléon est sans doute l'un des personnages les plus importants de l'histoire de France et d'Europe. Sa silhouette, son costume et ses attitudes sont ancrés dans notre imaginaire collectif, grâce aux nombreuses œuvres commandées de son vivant et qui ont participé à l'édification de sa légende. L'exposition restitue l'ambiance d'une époque à la fois brillante et complexe, à travers 161 œuvres issues des collections du château

de Versailles, rarement présentées au public.

**N° 33 - Lundi 2 juillet à 11 h**

### TENNIS

BNP Paribas est le partenaire du tennis, sous toutes ses dimensions : mondiale, locale, familiale, éducative et sociale. 2018 marque les 45 ans de partenariat entre BNP Paribas et le tennis.

➤ Pour en savoir plus : [www.wearetennis.com](http://www.wearetennis.com)  
Nous vous offrons des places pour deux événements prestigieux.

### BORDEAUX

#### BNP Paribas Primrose Bordeaux

Ultime répétition avant Roland-Garros, ce tournoi sera une fois encore, un des plus grands événements sportifs bordelais de l'année.



© F. Sornin

**N° 34 - Mercredi 16 mai**  
**N° 35 - Jeudi 17 mai**  
**N° 36 - Vendredi 18 mai**  
**N° 37 - Samedi 19 mai** 🌙  
**N° 38 - Dimanche 20 mai** 🌙

### LYON

#### Open Parc Auvergne-Rhône-Alpes



BR

Qualifié comme l'un des plus beaux tournois ATP 250, ce tournoi sur terre battue en extérieur a accueilli en 2017 un plateau de joueurs internationaux extrêmement relevé, dont quatre joueurs classés dans le top 15 mondial : Jo-Wilfried Tsonga, Milos Raonic, Nick Kyrgios, Tomáš Berdych...

**N° 39 - Des places vous seront proposées entre le 19 et le 26 mai.**

## EN RÉGION PARISIENNE

### CINÉMA

#### DANS TOUTE LA FRANCE

##### La Fête du Cinéma

Pour vous faire partager sa passion du 7<sup>e</sup> art, BNP Paribas vous offre des places de cinéma valables du 1<sup>er</sup> au 4 juillet.

**N° 22 - Du dimanche 1<sup>er</sup> au mercredi 4 juillet** 🕒

### VISITES GUIDÉES

#### MAISONS-ALFORT (94)

##### Le domaine de l'École nationale vétérinaire d'Alfort



La visite permet de voir l'évolution du domaine, fondé en

1766, à travers son parc, ses bâtiments, ses statues, ses équipements.

**N° 40 - Lundi 28 mai à 10 h**

#### VINCENNES (94)

##### La Garde républicaine, quartier Carnot



Ce lieu abrite deux des trois escadrons de marche du dernier régiment de cavalerie de l'armée française. Construit en 1892, il s'inscrit au cœur d'une garnison militaire autrefois très importante aux portes de Paris. Il accueille alors successivement l'artillerie, les chasseurs, le

génie, le train des équipages militaires... Les lieux s'étendent sur 8 hectares.

**N° 41 - Mardi 29 mai à 11 h**

#### VERSAILLES (78)

##### Le Potager du Roi

À la demande de Louis XIV, le Potager du Roi a été construit entre 1678 et 1683 par Jean-Baptiste de La Quintinie. Ouvert sur le ciel, traversé par des lignes droites, c'est un exemple accompli de l'art du jardin français. Le Potager est classé monument historique en 1926, et partie intégrante du site versaillais inscrit sur la liste du patrimoine mondial de l'UNESCO.



**N° 42 - Mardi 19 juin à 11 h**

#### BOULOGNE-BILLANCOURT (92)

##### La Seine Musicale



Les architectes Shigeru Ban et Jean de Gastines ont imaginé le bâtiment comme un paquebot flottant sur la Seine. Il s'intègre au sein de l'environnement exceptionnel que représente l'île Seguin. Ce merveilleux outil artistique et culturel est destiné à devenir la figure de proue de la Vallée de la culture.

**N° 43 - En juin, date à consulter ultérieurement sur le site**

## À PARIS

### ARTS DE LA SCÈNE

#### Théâtre du Rond-Point (8<sup>e</sup>) Festival Magie nouvelle, cirque contemporain

Étienne Saglio - *Les Limbes*



Un homme s'attaque à des spectres de plastique, irréels. Il se défend contre des méduses malicieuses, âmes vagabondes. Étienne Saglio affronte des créatures magiques dans un périple qui déroute le réel vers des brèches oniriques. *Lire Pleins feux p. 5.*

**N° 44 - Jeudi 24 mai à 20 h 30** 🕒

### CONCERTS

#### CLASSIQUE

Salle Gaveau (8<sup>e</sup>)

• Ensemble La Chimera



Eduardo Egüez, direction  
Emőke Baráth, soprano  
*Si dolce è'l tormento*,  
de Monteverdi

La soprano hongroise

Emőke Baráth compte parmi les chanteuses les plus passionnantes du moment. L'ensemble La Chimera a été soutenu par la Fondation BNP Paribas.

**N° 45 - Jeudi 3 mai à 20 h 30** 🕒

• Chœur d'enfants Sotto Voce  
Scott Alan Prouty  
*De Gershwin à Jacques Brel*  
Sotto Voce est un véritable phénomène dans le monde musical actuel : ses jeunes étoiles chantent et dansent avec brio.



**N° 46 - Mercredi 6 juin à 20 h 30** 🕒

#### En partenariat avec les Pianissimes

Les Pianissimes proposent de découvrir les jeunes talents qui seront les grands de demain et de les rencontrer lors de concerts dans des lieux d'exception.

#### • Le Bal Blomet (15<sup>e</sup>)



Mark Nadler, piano  
Jean-Christophe Born, ténor  
Perrine Cabassud, soprano

## VOS COUPS DE CŒUR!

Partagez vos plus belles expériences avec le Cercle en laissant un commentaire sur le site [www.cercle-actionnaires.bnpparibas](http://www.cercle-actionnaires.bnpparibas)

### Minute culturelle

**Lumière. Le cinéma inventé ! – Musée des Confluences, Lyon – 7 novembre**

« Une très belle exposition très complète et bien présentée sur la naissance du cinéma, commentée avec brio par notre guide. Un très bon moment ! Merci BNP Paribas. »

**ANONYME**

**Picasso 1932 – Musée Picasso, Paris – 8 novembre**

« Merveilleuse exposition. La jeune et jolie guide a été parfaite. C'est une inconditionnelle de Picasso qui sait faire partager ses émotions artistiques. Et le cadre de l'hôtel Salé est lui-même si beau... Merci aux organisateurs de cette visite. »

**CATHERINE BERGEVIN**

**Cézanne at home. Les Cézanne au musée**

**Musée Granet, Marseille – 7 décembre**

« Exposition très intéressante, conférencier captivant et investi. La personne du Cercle toujours très aimable. Bref, un très bon moment. Merci ! »

**GILLES BENOÎT**

### Ça tourne !

**39<sup>e</sup> Festival Cinemed : Le Brio, d'Yvan Attal – Opéra Berlioz, Montpellier – 25 octobre**

« Le "bien-dire" et le "parler-vrai" se mêlent, dans une histoire pleine d'entrain. Les personnages sont attachants, au service d'un film porteur d'espoir..

Merci au Cercle des actionnaires pour cette agréable soirée. Merci à BNP Paribas pour son engagement sur cette 39<sup>e</sup> édition du Festival Cinemed à Montpellier. »

**CATHERINE DROLC**

### En musique...

**Festival L'Esprit du piano – Église Notre-Dame, Bordeaux – 14 novembre.**

« Merci beaucoup pour cette excellente soirée : magnifique concert suivi d'un délicieux cocktail dans un cadre d'exception. »

**MARC VARLOUD**

**Jean-Marc Luisada, piano – Salle Gaveau, Paris – 14 décembre.**

« Pianiste virtuose que nous avons découvert. Très agréable soirée, nous étions très bien placés près de la scène. Merci. »

**HENRI BOULANGER**

## La Bourse avec B\*capital

Pour comprendre et agir sur les marchés financiers, Le Cercle vous propose de bénéficier de l'offre de formations en ligne de B\*capital, le spécialiste de la Bourse de BNP Paribas Banque Privée.

**Les formations de B\*capital** vous permettent d'échanger sur les thèmes et sujets boursiers qui vous intéressent. Que vous soyez débutant ou averti, vous découvrirez ou approfondirez des techniques boursières.

Tout au long de l'année, des Web Conférences vous sont proposées, des rencontres interactives, accessibles depuis un ordinateur, une tablette ou un smartphone. Animées par des experts, les conférences proposées abordent des thèmes variés: « Valeurs moyennes », « Diversifier son portefeuille », « Analyse technique », « Finance comportementale ».



Programme et inscriptions sur le site: <https://www.b-capital.com/bcapital/Bcap-University>

🐦 Suivez les experts de B\*capital sur Twitter @B\_Lamielle ou @LionelDuverger



# Vos invitations

## À PARIS

### **American song book & chansons françaises du début du 20<sup>e</sup> siècle.**

Rencontre entre un pianiste star de Broadway et de jeunes chanteurs français pour retracer la naissance du music-hall.

Un spectacle déjanté dans un nouveau lieu de la capitale à l'esprit très new-yorkais.

**N° 47 - Vendredi 18 mai à 20 h 30** 🕒

### • **Covent des Récollets (11<sup>e</sup>)**

**Aurèle Marthan, piano Ensemble Ouranos**

W. A. Mozart : *Sonate pour piano, Sonate pour piano et flûte, Quintette pour piano et vents...*

Le pianiste français à la double formation (CNSM de Paris et Royal Academy de Londres) enregistre un 2<sup>e</sup> disque entièrement Mozart, et le fête en compagnie d'un ensemble de vents qui vient de remporter le 1<sup>er</sup> Prix du Concours de musique de chambre de Lyon.



**N° 48 - Lundi 11 juin à 20 h** 🕒

### JAZZ

### **Grand Amphithéâtre d'Assas (6<sup>e</sup>)**

**Festival Jazz à Saint-Germain**



**Airelle Besson, trompette Édouard Ferlet, piano Stéphane Kerecki, contrebasse**

La réunion de ces trois musiciens subjugue par son élégance.

**N° 49 - Vendredi 25 mai à 20 h** 🕒

### **Sunset & Sunside (1<sup>er</sup>)**

**Hommage « Chet Forever »**

#### • **Jacques Vidal Trio invite Fabien Mary**

**Richard Turegano, piano Philippe Soirat, batterie Jacques Vidal, contrebasse Fabien Mary, trompette N° 50 - Dimanche 13 mai à 16 h 30** 🕒

#### • **Riccardo Del Fra Quintet invite Pierrick Pédron**

**Riccardo Del Fra, contrebasse Pierrick Pédron, sax alto Matthieu Michel, trompette Bruno Ruder, piano Ariel Tessier, batterie N° 51 - Samedi 19 mai à 21 h 30** 🕒

### CINÉMA

#### En partenariat avec le cinéma **Le Balzac**

Afin de préserver la diversité des offres cinématographiques dans le quartier des Champs-Élysées, BNP Paribas apporte son soutien au Balzac, cinéma d'art et essai indépendant.

➤ Pour en savoir plus :

[www.cinemabalzac.com](http://www.cinemabalzac.com)

### OPÉRAS

Vivez les plus beaux opéras, en différé ou en direct des salles européennes les plus prestigieuses. Vous pourrez ainsi vivre ou revivre de grands moments musicaux, dans des conditions de confort, de vision et d'audition exceptionnelles.

#### • **Rigoletto, de Verdi**

Filmé en 2017 au Gran Teatre del Liceu, Barcelone

**Direction musicale :**

**Riccardo Frizza Orchestre symphonique et chœur du Liceu**

**Mise en scène :**

**Monique Wagemakers Avec Javier Camarena,**

**Carlos Álvarez, Desirée Rancatore, Ante Jerkunica, Ketevan Kemoklidze**



**N° 52 - Jeudi 3 mai à 20 h** 🕒

#### • **La Flûte enchantée, de Mozart**



Filmé en 2016 au Teatro alla Scala, Milan

**Direction musicale :**

**Ádám Fischer**

**Orchestre et chœur de la Scala**

**Mise en scène : Peter Stein**

**Avec Elissa Huber, Fatma Said,**

**Kristín Sveinsdóttir,**

**Martin Pirsorski**

**N° 53 - Mardi 12 juin à 20 h** 🕒

### DANS TOUTE LA FRANCE

#### La Fête du Cinéma

Pour vous faire partager sa passion du 7<sup>e</sup> art, BNP Paribas vous offre des places de cinéma valables du 1<sup>er</sup> au 4 juillet.

**N° 22 - Du dimanche 1<sup>er</sup> au mercredi 4 juillet** 🕒

### VISITES GUIDÉES

### MUSÉES, SITES, QUARTIERS

#### Les belles villas du 14<sup>e</sup> arrondissement (14<sup>e</sup>)

La maison-atelier de Jean Lurçat

mais aussi bien d'autres surprises connues ou moins connues racontent à la fois la campagne à Paris et de belles histoires du quartier Montsouris.



**N° 54 - Mercredi 23 mai à 14 h 30**

#### L'hôtel de la Monnaie (6<sup>e</sup>)

Au-delà des ateliers, c'est un patrimoine exceptionnel que le musée du 11 Conti met à l'honneur dans son parcours en présentant environ 2 500 objets de ses collections, dont plus de 1 800 exposés au gré du parcours. Il vous en dévoilera certains encore jamais révélés au public.



**N° 55 - Jeudi 7 juin à 15 h**

#### L'hôtel de la Païva (8<sup>e</sup>)



Célèbre demi-mondaine, la Païva fait construire sur les Champs-Élysées l'hôtel de ses rêves. L'architecte

# Vos invitations

## À PARIS

Pierre Manguin – contemporain de Charles Garnier – supervise les travaux et fait réaliser, dans l'esprit éclectique du Second Empire, de somptueux décors sculptés néo-Renaissance. L'hôtel de la Paiva est le dernier représentant sur l'avenue de ces hôtels luxueux du 19<sup>e</sup> siècle. **N° 56 - Dimanche 17 juin à 11 h** 🕒

### Quel devenir pour le quartier des Halles ? (1<sup>er</sup>)



© BSK

La Canopée a donné une nouvelle fois une actualité aux Halles. Mais qu'en est-il exactement du plus ancien quartier de Paris ? Défiguré ? Restauré ? Et si tout simplement il était la vitrine du Grand Paris d'après celui du baron Haussmann ? Nous vous invitons à une mise au point sur un quartier en pleine mutation. **N° 57 - Lundi 18 juin à 14 h 30**

### Voir Paris autrement: au-delà des Grands Boulevards

Les célèbres Grands Boulevards, créés de 1660 à 1705, à l'initiative du roi Louis XIV, constituent une ligne de communication continue entre la Madeleine, l'Opéra, la place de la République et la place de la Bastille. Ils drainent le chaland de jour comme de nuit

et font oublier des quartiers au riche passé en pleine mutation.



© Hélène Maricq

• **Côté nord (9<sup>e</sup>-10<sup>e</sup>)**  
**N° 58 - Lundi 25 juin à 11 h**

• **Côté sud (1<sup>er</sup>-9<sup>e</sup>)**  
**N° 59 - Lundi 25 juin à 14 h 30**

### Le 104 (19<sup>e</sup>)



© Myriam Linder

Magnifique exemple de l'architecture industrielle de la fin du 19<sup>e</sup> siècle, l'imposant bâtiment de la rue d'Aubervilliers au nord-est de Paris fut occupé jusqu'à la fin des années 1990 par le Service des pompes funèbres municipales. Entièrement restauré et réhabilité, le 104 abrite aujourd'hui un lieu de création et de productions artistiques unique au monde. **N° 60 - Vendredi 29 juin à 16 h**

### EXPOSITIONS

**Musée Marmottan Monet (16<sup>e</sup>)**  
**Corot, peindre la figure humaine**



© RMN-Grand Palais (Musée du Louvre) - Stéphane Maéchal

Riche d'une soixantaine de chefs-d'œuvre provenant des plus importantes collections publiques et privées d'Europe et des États-Unis, l'exposition explore cet aspect aussi original que brillant de la

## NOUVEAU ! Construire un monde durable

🏢 Venez à la rencontre d'entrepreneurs innovants, engagés dans l'économie à impact positif ! BNP Paribas vous invite à échanger avec quelques-uns de ses partenaires. Lire aussi p. 14.

### • L'incubateur de MakeSense



© Olivier Scharrier

Plateforme d'accélération de projets et startups, cet incubateur est né au sein de MakeSense, une communauté internationale de citoyens engagés pour résoudre les défis de notre société en aidant des entrepreneurs sociaux et environnementaux. **N° 61 - Lundi 4 juin à 18 h 30** 🕒

### • La Ruche (20<sup>e</sup>)



© LaRuche.com

La Ruche est le premier écosystème d'innovation sociétale en France. Cet espace de travail collaboratif dédié à l'économie positive héberge et forme des entrepreneurs du changement. Découvrez son mode de fonctionnement et venez à la rencontre d'entrepreneurs inspirants ! **N° 62 - Lundi 11 juin à 9 h 30**

### • Balade éthique (2<sup>e</sup>)



ER

Dream Act, la plateforme pour consommer responsable au quotidien, vous emmène à la rencontre de ses adresses favorites dans le 2<sup>e</sup> arrondissement. **N° 63 - Jeudi 21 juin à 10 h**

# Vos invitations

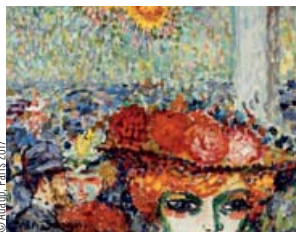
## À PARIS

production de celui qui fut le premier paysagiste moderne.

**N° 64 - Jeudi 3 mai à 15 h**  
**N° 65 - Mardi 15 mai à 11 h**  
**N° 66 - Mardi 5 juin à 11 h**

### Petit Palais (8<sup>e</sup>)

**Les Hollandais à Paris, 1789-1914. Van Gogh, Van Dongen, Mondrian...**



© Adagio, Paris 2017

De la tradition de la peinture de fleurs aux ruptures esthétiques de la modernité, l'exposition, organisée avec le musée Van Gogh d'Amsterdam, met en lumière les riches échanges artistiques, esthétiques et amicaux entre les peintres hollandais et français, du règne de Napoléon à l'orée du 20<sup>e</sup> siècle.

**N° 67 - Vendredi 4 mai à 11h30**

### Musée Jacquemart-André (8<sup>e</sup>)

**Mary Cassatt. Une impressionniste américaine à Paris**



© Courtesy Marc Rosen Fine Art and Johnson Galleries, New York

Cette exposition permet aux amateurs d'art de redécouvrir Mary Cassatt : c'est la première grande rétrospective de son

œuvre depuis plus de 100 ans. Elle réunit une cinquantaine d'œuvres majeures, huiles, pastels, dessins et gravures, qui, accompagnées de divers supports documentaires, racontent son histoire, celle d'une Américaine à Paris.

**N° 68 - Mardi 22 mai à 16 h**  
**N° 69 - Jeudi 14 juin à 14 h 30**

### Musée du Luxembourg (6<sup>e</sup>) **Le Tintoret. Naissance d'un génie**

L'exposition invite à découvrir l'œuvre du Tintoret et l'homme qui se cache derrière ces créations splendides. De ses premiers essais à son apogée, de ses relations avec la clientèle du monde de l'art à ses collaborations, découvrez toutes les facettes d'un artiste mémorable.



**N° 70 - Mercredi 30 mai à 11 h**  
**N° 71 - Mercredi 6 juin à 15 h**

### Palais Galliera (16<sup>e</sup>) **Margiela / Galliera, 1989-2009**

Première rétrospective consacrée à Martin Margiela à Paris, l'exposition retrace, du printemps-été 1989 au printemps-été 2009, la carrière du créateur belge qui questionna aussi bien les structures du vêtement que les systèmes de la mode. Créateur sans visage, sans interview, à la griffe blanche vierge de toute marque, l'homme prône l'anonymat. Il est connu pour son univers

blanc, mais aussi pour ses défilés dans des lieux hors norme : parking, entrepôt, station de métro, terrain vague...



© Julien Vitai / Galliera - Roger-Viollet

**N° 72 - Jeudi 31 mai à 17 h**

### Musée des Arts Décoratifs (1<sup>er</sup>) **De Calder à Koons, bijoux d'artistes.**

#### La collection idéale de Diane Venet

D'Alexander Calder à Jeff Koons, en passant par Max Ernst, Pablo Picasso, Niki de Saint Phalle, César, Takis, ou encore Louise Bourgeois, nombreux sont les artistes modernes et contemporains à s'être intéressés de près au bijou. Diane Venet, collectionneuse de bijoux d'artistes depuis plus de 30 ans, nous fait partager sa passion pour ces œuvres miniatures qui souvent accompagnent le langage plastique de l'artiste.



© Brian Maghadam, New York

**N° 73 - Vendredi 1<sup>er</sup> juin à 10 h**

### Centre Pompidou (4<sup>e</sup>)

**Chagall, Lissitzky, Malevitch, l'avant-garde russe à Vitebsk (1918-1922)**

L'exposition est consacrée à trois artistes de renom de

l'avant-garde russe de l'école dite « de Vitebsk » : Kazimir Malevitch, Marc Chagall et El Lissitzky. Trois artistes qui ont marqué à leur manière l'art moderne à travers des œuvres pour la plupart désormais connues de tous, à l'image de *Paysage cubiste* de Marc Chagall. Plus de 200 œuvres majeures en provenance du monde entier sont exposées pour la première fois.



**N° 74 - Lundi 4 juin à 10 h**

### Musée du Louvre (1<sup>er</sup>) **Delacroix (1798-1863)**

En partenariat avec le Metropolitan Museum of Art de New York, l'exposition retrace l'ensemble de la carrière artistique d'Eugène Delacroix. Cet événement rassemble plus de 180 œuvres du maître, dont une forte majorité de peintures : des grands coups d'éclat qui firent la célébrité du jeune artiste aux Salons des années 1820, jusqu'aux dernières compositions religieuses ou paysagées, peu connues et mystérieuses.



© RHR / Grand Palais (Musée du Louvre) - Michel Uffrado

**N° 75 - Lundi 11 juin à 15 h 30**  
**N° 76 - Jeudi 21 juin à 10 h**  
**N° 77 - Jeudi 21 juin à 15 h 30**

# Vos invitations

## À PARIS

### Musée Maillol (7<sup>e</sup>)

#### Foujita.

#### Les années folles (1913-1931)

Le musée présente une exposition consacrée à l'artiste japonais, naturalisé français, Léonard Tsugouharu Foujita. Plus d'une centaine d'œuvres majeures, issues de collections publiques et privées, retracent le caractère exceptionnel des années folles de Foujita à Montparnasse, entouré de ses amis Modigliani, Zadkine, Indenbaum, Kisling, Pascin, Van Dongen... L'exposition se concentre sur la première période parisienne de l'artiste, très productif entre 1913 et 1931.



© Fondation Foujita, ADAGP Paris 2017

N° 78 - Vendredi 15 juin à 18h15 ●

### Musée d'Orsay (7<sup>e</sup>)

#### Âmes sauvages. Le symbolisme dans les pays baltes



© Photo courtoisie du musée d'Art d'Estonie

Les pays baltes, Estonie, Lettonie et Lituanie, se sont constitués en états indépendants peu après la fin de la Première Guerre mondiale. Pour célébrer ce

centenaire, cette exposition invite à découvrir le symbolisme balte, des années 1890 aux années 1920-1930.

N° 79 - Mardi 26 juin à 10 h

### Musée Rodin (7<sup>e</sup>)

#### Rodin et la danse



© R

L'exposition s'articule autour de la célèbre série des *Mouvements de danse*, jamais exposée du vivant du sculpteur, et d'une cinquantaine de dessins. La fascination de Rodin pour la danse est évoquée à travers ses rencontres avec les danseuses de l'époque, telles qu'Isadora Duncan, Loie Fuller, les danseuses cambodgiennes et Hanako la danseuse japonaise. Un corpus d'œuvres exceptionnelles réunit sculptures, photographies, dessins et antiques.

N° 80 - Jeudi 28 juin à 10 h 30

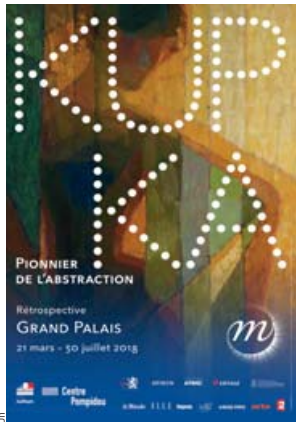
N° 81 - Jeudi 28 juin à 14 h

## CONFÉRENCES

### Grand Palais (8<sup>e</sup>)

#### Kupka.

#### Pionnier de l'abstraction



© R

Cette conférence offre un panorama complet de l'œuvre de František Kupka, de ses débuts symbolistes à l'abstraction géométrique finale des années 1950.

N° 82 - Vendredi 25 mai à 16 h 15

### Auditorium BNP Paribas (9<sup>e</sup>)

#### Le projet TROPICOL

Programme Climate Initiative de la Fondation BNP Paribas. Avec Marie-Pierre Ledru, chercheuse à l'Institut des sciences de l'évolution de Montpellier.



© R

En collectant des données sur le climat des zones tropicales sur les 800000 dernières années, ce projet permet de mieux définir les changements climatiques et les conséquences sur la biodiversité.

N° 83 - Jeudi 7 juin à 12h15

### Data Lab BNP Paribas (2<sup>e</sup>)

#### Le Data Art



© R

Le Data Art est une discipline permettant de visualiser la donnée produite par l'homme, de façon simple et compréhensible. Découvrez comment sculpter le réchauffement planétaire, fossiliser l'empreinte écologique des pays ou peindre la pollution invisible de nos villes. Ces œuvres numériques questionnent le spectateur sur l'évolution du monde.

N° 84 - Vendredi 22 juin à 10 h

## TENNIS

BNP Paribas est le partenaire du tennis, sous toutes ses dimensions : mondiale, locale, familiale, éducative et sociale. 2018 marque les 45 ans de partenariat entre BNP Paribas et le tennis.

➤ Pour en savoir plus : [www.wearetennis.com](http://www.wearetennis.com)

### Roland-Garros



© BNP Paribas

BNP Paribas, parrain officiel du tournoi, vous propose d'assister aux matchs sur les courts annexes.

N° 85 - Mardi 29 mai

N° 86 - Jeudi 31 mai

N° 87 - Samedi 2 juin ●

N° 88 - Dimanche 3 juin ●

## VOS AVANTAGES CARTE

Profitez de la programmation du Balzac : tarif réduit à toutes les séances sur présentation de votre carte de membre du Cercle !

• Séance classique : 6 € au lieu de 10,50 €

• Pour toutes les autres séances : tarif du club des amis du Balzac

Toute la programmation sur [www.cinemabalzac.com](http://www.cinemabalzac.com)

Cinéma Le Balzac  
1, rue Balzac - Paris 8<sup>e</sup>



■ Ce symbole vous indique les artistes et les événements dont BNP Paribas ou sa Fondation sont partenaires.

● Ce symbole vous signale les événements programmés en soirée et le week-end.

# Les cadeaux

Au mois de juillet, le Cercle aura le plaisir d'offrir aux membres qui en ont fait la demande l'un des cadeaux suivants (selon disponibilités).

## CD JAZZ



### Simon Goubert/Ablaye Cissoko – *Au loin* – N° 89

Simon Goubert, batterie  
Ablaye Cissoko, kora & African Jazz Roots.  
Cinq ans après la sortie de leur premier album, Simon Goubert et Ablaye Cissoko se retrouvent pour un nouvel opus, cette fois en formule quartet. Mettant toujours l'accent sur le côté obsessionnel des improvisations, ils ont ajouté un travail de composition plus spécifique à la kora.



### Pierrick Pédrion – *Unknown* – N° 90

Pierrick Pédrion, saxophone  
Greg Hutchinson, batterie  
Thomas Bramerie, contrebasse.  
Depuis *Cherokee*, son premier disque, en 2000, Pierrick Pédrion n'a cessé de se renouveler en variant ses formations tout en restant fidèle à son style de saxophone alto qui marie irrésistiblement énergie et lyrisme. *Unknown* est son neuvième album, il y retrouve la formule classique du quartet, du soliste avec section rythmique.

Depuis plus de 20 ans, la Fondation BNP Paribas accompagne le parcours de musiciens de jazz et les aide à développer leurs projets par un soutien à l'enregistrement, à la promotion et à la diffusion de leurs concerts. Séduite par leur personnalité et leur talent, la Fondation BNP Paribas apporte son appui à Ablaye Cissoko et Pierrick Pédrion.

## ALBUMS HISTORIA



### Octobre 1917, l'album rouge de la révolution – N° 91

Raconter en photographies la révolution d'Octobre est un défi que les magazines *Historia* et *Polka* ont décidé de relever ensemble, en mêlant leurs expertises réciproques, historique et visuelle. Ce numéro exclusivement en images vous présente un ensemble de documents d'archives exceptionnels.



### La véritable histoire des Tuniques bleues – N° 92

Dans ce numéro illustré des planches de la célèbre BD franco-belge de Cauvin, Salvé et Lambil, découvrez les grandes étapes de la conquête de l'Ouest, marquée par les guerres indiennes et la guerre de Sécession, en compagnie des deux plus célèbres soldats des Tuniques bleues, le sergent Chesterfield et le caporal Blutch.

BNP Paribas est partenaire des prix Historia. Ce partenariat accompagne les actions du Groupe en faveur de la culture, du patrimoine et des savoirs. Il prolonge aussi l'action entreprise pour la valorisation et l'ouverture des archives historiques de la Banque.

## DVD



### Le Brio, d'Yvan Attal – N° 93

Avec Daniel Auteuil, Camélia Jordana, Yasin Houicha.  
Neïla Salah a grandi à Créteil et rêve de devenir avocate. Inscrite à la grande université parisienne d'Assas, elle se confronte dès le premier jour à Pierre Mazard, professeur connu pour ses provocations et ses dérapages. Pour se racheter une conduite, ce dernier accepte de préparer Neïla au prestigieux concours d'éloquence.

Le film a été présenté en octobre 2017 au Festival Cinémed de Montpellier, dont BNP Paribas est un fidèle partenaire.

# Nos engagements

## ENTREPRENEURIAT SOCIAL

### Act for Impact: faire grandir les entrepreneurs sociaux

Avec l'initiative Act for Impact, BNP Paribas souhaite accélérer le développement d'une nouvelle forme d'entrepreneuriat qui allie modèle économique viable et impact positif sur la société.

Depuis plusieurs années déjà, BNP Paribas a commencé à construire un dispositif pour accompagner les entrepreneurs sociaux qui apportent des solutions nouvelles et efficaces dans de nombreux domaines comme l'insertion, l'éducation, le logement, la santé ou l'environnement. Outre des services de financement innovants et adaptés, Act for Impact proposera dans toutes les régions de dédier des espaces commerciaux

à la connexion des entrepreneurs sociaux. Ils seront le point de convergence de tous les acteurs locaux de l'économie sociale et solidaire : associations, acteurs publics, financeurs, incubateurs, entrepreneurs, chargés d'affaires, etc. Grâce à ses quatre incubateurs partenaires et réseaux dédiés à l'innovation sociale, BNP Paribas accompagne déjà plus de 500 entrepreneurs sociaux en France, représentant plus de 300 millions d'encours de crédits accordés. Le Groupe entend accompagner un nouvel entrepreneur social sur quatre en France à l'horizon 2020. BNP Paribas participe ainsi à la nouvelle dynamique French Impact pour l'économie sociale et solidaire, annoncée par le Gouvernement en janvier.

► **Des rencontres avec les entrepreneurs sociaux vous sont proposées p. 10.**

**ACTFOR IMPACT**  
BNP PARIBAS FAIT GRANDIR LES ENTREPRENEURS SOCIAUX

POUR CELLES ET CEUX QUI ŒUVRENT DANS  
**7 DOMAINES D'ACTION SOCIALE :**

- ACCÈS À L'EMPLOI
- MICROFINANCE ET SOUTIEN À L'ENTREPRENEURIAT
- ACCÈS AU LOGEMENT
- ACCÈS À LA SANTÉ ET MAINTIEN DE L'AUTONOMIE
- ACCÈS À L'ÉDUCATION ET ÉGALITÉ DES CHANCES
- PROTECTION DE L'ENVIRONNEMENT
- ACTIONS DE LUTTE CONTRE LA PRÉCARITÉ

**UN DISPOSITIF DÉDIÉ**

**80 CHARGÉS D'AFFAIRES RÉFÉRENTS**  
ENTREPRENEURIAT SOCIAL

UNE POLITIQUE DE CRÉDIT SPÉCIFIQUE

**DES SOLUTIONS**  
À CHAQUE ÉTAPE DU CYCLE DE VIE

- CRÉATION DE L'ENTREPRISE
- ACCÉLÉRATION
- CHANGEMENT D'ÉCHELLE

« L'entrepreneuriat social a pris ces dernières années une nouvelle dimension, se rendant de plus en plus indispensable sur l'ensemble du territoire. Conscient du rôle essentiel de l'économie solidaire dans la transformation de la société française, BNP Paribas a fait le choix d'en soutenir les acteurs les plus innovants. À travers Act for Impact, la Banque de Détail en France de BNP Paribas favorise la rencontre de tous les acteurs dans chaque territoire et fédère les énergies autour de cette nouvelle génération d'entrepreneurs qui construisent une économie inclusive et durable. »

Marie-Claire Capobianco,  
Directrice des Réseaux France et membre  
du Comité Exécutif de BNP Paribas.

## ENVIRONNEMENT

# BNP Paribas, première banque neutre en carbone

**Dans le cadre de sa politique en faveur de la lutte contre le dérèglement climatique, BNP Paribas est devenue neutre en carbone fin 2017 sur son périmètre opérationnel.**

Ceci a été rendu possible par la combinaison de trois actions complémentaires :

- la réduction de ses émissions directes de CO<sub>2</sub> pour atteindre l'objectif de -25% à horizon 2020, à travers une politique active d'efficacité énergétique des bâtiments, des *data centers* ou encore d'optimisation des déplacements professionnels des collaborateurs ;
- la neutralisation de ses émissions induites par la consommation d'électricité en n'utilisant que de l'électricité bas carbone dans tous les pays où cela est possible ;
- la compensation de ses émissions de CO<sub>2</sub> incompressibles.

En 2017, la compensation des émissions a été réalisée grâce au projet Kasigau de

Wild Life Works : un programme de préservation et de restauration de 500 000 hectares de forêt au Kenya.

**En janvier 2018, Yann Arthus-Bertrand, Président de la Fondation GoodPlanet et Jean-Laurent Bonnafé, Directeur général de BNP Paribas, ont lancé un programme de compensation carbone volontaire et solidaire de long terme.**

Il permettra de compenser au total plus de 700 000 tonnes de CO<sub>2</sub> sur 10 ans et améliorera les conditions de vie de près de 70 000 personnes. Les crédits carbone labellisés Gold Standard proviendront de 13 000 biodigesteurs familiaux en Inde, dans six districts parmi les plus pauvres de l'État du Madhya Pradesh. À partir du lisier du bétail, un biodigesteur fournit une source d'énergie durable et renouvelable à des familles rurales à faibles ressources, en remplacement de

la cuisson en majorité au bois, réduisant ainsi la déforestation et améliorant significativement l'environnement sanitaire et social des foyers.



© Cédric Boucard

Les salariés de SKG Sangha, ONG partenaire de GoodPlanet et de BNP Paribas, terminent la construction d'un biodigesteur dans la province de Jabalpur, en Inde.

## BNP PARIBAS DANS LE MONDE

### CORÉE DU SUD « DREAM AND PLAN THE FUTURE! »



BNP Paribas en Corée du Sud s'associe au réseau Junior Achievement qui propose aux jeunes des sessions d'éducation

économique. Les salariés de BNP Paribas ont offert de nombreux livres à des centres accueillant des jeunes en difficulté et, à travers le programme « Dream and Plan the future! », ont accompagné ces jeunes pour des ateliers thématiques sur l'éducation, les métiers, l'orientation scolaire et l'économie.

### ITALIE : MAXXI FOR KIDS!



© Gianfranco Fontana

En Italie, l'histoire de l'art est obligatoire durant toute la scolarité. Grâce à BNL BNP Paribas, le MAXXI (Le Musée du 21<sup>e</sup> siècle de Rome), qui reçoit des enfants pour des ateliers de découverte des œuvres, a pu ouvrir son Kids Museum avec des programmes culturels adaptés à l'âge et à la maturité des jeunes visiteurs.

### PAYS ÉMERGENTS : DES CAPITAUX PRIVÉS ET RESPONSABLES



BR

Selon l'accord signé au One Planet Summit mi-décembre 2017, ONU Environnement et BNP Paribas vont collaborer pour créer des instruments de financement du développement durable dans des pays émergents. L'objectif ? Mobiliser 10 milliards de dollars d'ici à 2025 pour financer les projets commerciaux dotés d'un impact environnemental et social mesurable dans les pays en développement, dans des domaines tels que l'accès aux énergies renouvelables, l'agrosylviculture, l'accès à l'eau et l'agriculture responsable.

## CONTACTS

### Actionnariat individuel

✉ Courrier :  
BNP Paribas Actionnariat individuel  
CAA01B1  
3, rue d'Antin – 75002 Paris  
✉ E-mail : relations.actionnaires  
@bnpparibas.com

### Cercle des actionnaires

✉ Courrier :  
BNP Paribas  
Cercle des actionnaires  
CAT05A1  
16, rue de Hanovre – 75002 Paris  
✉ E-mail : cercle.actionnaires  
@bnpparibas.com  
✉ Téléphone :

0 800 666 777 Service & appel gratuits

## AGENDA FINANCIER

4 mai 2018  
**PUBLICATION DES RÉSULTATS  
DU 1<sup>er</sup> TRIMESTRE 2018**

24 mai 2018 à 10 h  
**ASSEMBLÉE GÉNÉRALE**  
Carrousel du Louvre à Paris

## Invitations : mode d'emploi

Simple et rapide, inscrivez-vous en 2 clics sur votre espace membre !

### S'INSCRIRE EN LIGNE

- Rendez-vous sur le site [www.cercle-actionnaires.bnpparibas](http://www.cercle-actionnaires.bnpparibas)
- Connectez-vous à votre espace membre\*.
- Sur la page des offres que vous avez choisies, cliquez sur « Je m'inscris ».

### VOTRE ESPACE MEMBRE

Sur le site [www.cercle-actionnaires.bnpparibas](http://www.cercle-actionnaires.bnpparibas), vous disposez d'un espace membre proposant de nombreuses fonctionnalités :

- suivez l'évolution de vos inscriptions ;
- confirmez votre participation à un événement auquel vous êtes invité ou annulez-la si vous ne pouvez y assister ;
- retrouvez vos invitations et les informations pratiques associées (lieux de rendez-vous, contacts, etc.) ;
- et accédez à de nombreux avantages tels que l'écoute d'extraits musicaux et de multiples contenus en lien avec la programmation du Cercle des actionnaires.

\* Pour vous aider : tutoriel vidéo à retrouver sur « Toutes nos vidéos ».

Depuis plus de 20 ans, le Cercle fédère une communauté de 45 000 actionnaires individuels, détenteurs d'au moins 200 titres BNP Paribas. Les membres du Cercle bénéficient chaque année d'invitations à plus de 300 événements culturels et sportifs, pour la plupart en lien avec les engagements du Groupe BNP Paribas et de sa Fondation. Le Cercle propose également des conférences économiques. En complément, *La Lettre des actionnaires* diffuse une information régulière sur les résultats et la stratégie de BNP Paribas.

La Vie du Cercle des actionnaires BNP Paribas est éditée par BNP Paribas/Communication Groupe - 16, bd des Italiens - 75009 Paris. Directeur de la publication : O. Dulac. Rédactrice en chef : H. Maclou. Responsable d'édition : D. Carol. Coordination : A. Cansson. Rédaction : A. Leguy. Iconographie : E. Chirac. Conception et réalisation : BABEL. Impression : Groupe PPA-Mahé. Crédit photo : couverture : Danny Willems. Dépôt légal : à parution. Imprimé sur Arctic Volume White certifié 100 % PEFC. Référence : 22581.



# BNP PARIBAS

La banque  
d'un monde  
qui change