

# La vie du Cercle

AVRIL 2019

**EN RÉGIONS** p. 4  
Festival Variations, Nantes

**EN RÉGION PARISIENNE** p. 9  
Les jardins du château, Fontainebleau

**À PARIS** p. 9  
Festival Jazz à Saint-Germain des Prés

Le Festival jazz vocal  
au Sunset & Sunside à Paris

Invitations exclusives



**BNP PARIBAS**

La banque  
d'un monde  
qui change



## S'ENGAGER POUR UNE ÉCONOMIE PLUS INCLUSIVE



**JEAN-LAURENT BONNAFÉ,**  
Administrateur Directeur Général  
de BNP Paribas

Chers actionnaires,

Aujourd'hui, la société civile attend des entreprises un engagement qui va bien au-delà du mécénat. Alors que les inquiétudes sur les inégalités et la planète se manifestent fortement dans la plupart des pays du monde, c'est par la manière même dont elles exercent leur activité qu'elles peuvent contribuer à une croissance plus inclusive et plus écologique. Cette attente émane de nos clients, de nos salariés, mais aussi, de plus en plus, de nos investisseurs.

En 2017, BNP Paribas a intégré l'Engagement d'entreprise au sein de sa stratégie, en prenant comme repère les 17 objectifs de développement durable de l'ONU, selon deux grands axes :

- La recherche de l'excellence dans nos politiques de responsabilité sociale et environnementale, de diversité, et de finance durable, dans nos 73 pays d'implantation. Des partenariats ont été noués avec des acteurs aussi différents que la Breakthrough Energy Coalition de Bill Gates, la Fondation Solar Impulse de Bertrand Piccard et l'ONU Environnement. Tous partagent la volonté de développer de nouveaux modèles économiques plus écologiques et plus inclusifs, tout en étant économiquement viables et donc rentables;

- La mobilisation de tous les leviers de l'entreprise, du crédit aux politiques d'achat en passant par les ressources humaines et le mécénat, au service de quatre causes que nous souhaitons accompagner : la transition énergétique et la biodiversité, l'inclusion et l'égalité des chances chez les jeunes, les nouvelles formes d'entrepreneuriat, le développement local.

En décembre 2018, BNP Paribas a rejoint un groupe de 13 grandes entreprises décidées à s'engager pour une économie plus inclusive en France. Une démarche à laquelle le Groupe contribue à la fois par les offres commerciales aux clientèles fragiles, par la possibilité d'ouvrir un compte sans conditions de revenus (compte Nickel), ou en étant l'un des principaux partenaires d'associations qui, en France, accompagnent les jeunes de milieux défavorisés.

Notre politique vient d'être distinguée par l'ONG ShareAction, qui classe BNP Paribas première banque européenne pour la prise en compte du risque climatique, et par la publication *Corporate Knights*, qui situe notre établissement comme première banque française et européenne et troisième banque mondiale pour le développement durable. Par nos efforts dans ce domaine, nous contribuons au bien commun tout en préparant notre développement commercial de demain.

Jean-Laurent Bonnafé

### Sommaire

<b>EN RÉGIONS</b>	<b>P. 4</b>
<b>VOS COUPS DE CŒUR!</b>	<b>P. 8</b>
<b>EN RÉGION PARISIENNE</b>	<b>P. 9</b>
<b>À PARIS</b>	<b>P. 9</b>
<b>LES CADEAUX</b>	<b>P. 13</b>
<b>NOS ENGAGEMENTS</b>	<b>P. 14</b>

## TOUS VOS AVANTAGES DISPONIBLES EN LIGNE



- 🔍 Votre recherche d'événement est facilitée grâce aux filtres : par thématique, par ville, et même par préférence horaire!
- ★ Vous pouvez établir une présélection avec la mise en favoris, avant de vous inscrire en ligne.



### VOTRE ESPACE MEMBRE

Vous bénéficiez d'un espace personnel pour suivre l'évolution de vos inscriptions, confirmer ou annuler votre participation aux événements et retrouver vos invitations.

#### • Pour y accéder

Cliquez sur l'onglet « Me connecter », puis renseignez votre identifiant et votre mot de passe.

Afin de faciliter vos connexions, vous pourrez utiliser l'adresse mail que vous avez renseignée comme identifiant, une fois votre espace membre créé.

#### • La marche à suivre en images!

Pour vous accompagner sur le site, une vidéo explicative vous guide dans les principales étapes d'inscription (à retrouver

sur la page d'accueil dans « Toutes nos vidéos »).



### DES AVANTAGES IMMÉDIATS

Une fois connecté, vous accédez à des contenus exclusifs tels que des vidéos, des extraits musicaux et des articles à consulter.



#### Une offre sur mesure

Sur votre page Profil, renseignez vos centres d'intérêt pour recevoir des invitations personnalisées!



### VOTRE CARTE DE MEMBRE NOMINATIVE

Elle vous ouvre les portes chez nos partenaires (consultez la rubrique « Avantages » du site). Attention: pas de duplicata possible, carte valable tant que vous réunissez les conditions d'adhésion.



### MODIFIER MON MOT DE PASSE

Une fois connecté à votre espace, cliquez sur l'onglet « Mon profil », puis sur le bouton « Modifier mon mot de passe » en bas de la page. Choisissez un mot de passe facile à retenir et à saisir, notez-le pour vos prochaines connexions.



### RÉGÉNÉRER MON MOT DE PASSE

En cas de problème de connexion, vous pouvez générer automatiquement un nouveau mot de passe en cliquant sur l'onglet « Me connecter », puis sur « Je n'arrive pas à me connecter à mon espace ». Cette fonctionnalité est possible uniquement si votre espace membre

est déjà activé sur le site. Dans le cas contraire, votre e-mail n'étant pas encore renseigné dans l'outil, nous ne sommes pas en mesure de vous renvoyer automatiquement un mot de passe; veuillez nous contacter par e-mail à : [cercle.actionnaires@bnpparibas.com](mailto:cercle.actionnaires@bnpparibas.com)



# Vos invitations

## EN RÉGIONS

La Fondation BNP Paribas porte un regard attentif à l'expression contemporaine en accompagnant des créateurs dans des disciplines peu aidées par le mécénat d'entreprise: jazz, danse contemporaine et nouveaux arts du cirque. Une grande majorité des concerts et spectacles proposés dans cette programmation en régions bénéficie du soutien de la Fondation BNP Paribas.

Pour en savoir plus: [mecenat.bnpparibas.com](http://mecenat.bnpparibas.com)

### CONCERTS

#### CLASSIQUE

##### NANTES

Le lieu unique - scène nationale de Nantes

**Festival Variations**

Le lieu unique, scène nationale de Nantes, et la Fondation BNP Paribas présentent la troisième édition de ce festival ambitieux et innovant autour du piano et des claviers. Qu'il soit bien tempéré chez Bach ou qu'il soit celui d'un piano, d'un ordinateur, d'un harmonium

indien ou d'une senza africaine, le clavier est l'outil qui relie les hommes et l'instrument qui relie les époques.



**N° 1** - Un concert vous sera proposé entre les 23 et 28 avril, date à consulter ultérieurement sur le site

##### METZ

**Arsenal Images d'Afrique Orchestre national de Metz**  
Pierre Dumoussaud : direction  
Guillaume Bellom : piano  
Mozart, Ibert, Holst, Saint-Saëns.

#### PLEINS FEUX SUR

### MONTPELLIER DANSE



Impliquée dans la vie culturelle et sociale des régions où la banque est présente, la Fondation BNP Paribas s'engage auprès du Festival Montpellier Danse, l'un des principaux rendez-vous chorégraphiques en France et en Europe. Montpellier Danse et la Fondation BNP Paribas accordent la même importance à la création et à l'ouverture

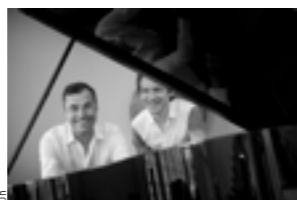
internationale. Le soutien de la Fondation, initié en 2012, permet le développement des résidences d'artistes. Ce programme a déjà bénéficié à 95 chorégraphes issus du monde entier pour créer leurs spectacles et rencontrer de nouveaux publics. La Fondation BNP Paribas et Montpellier Danse ont également des complicités artistiques : Sidi Larbi Cherkaoui, Anne Teresa De Keersmaeker, Emanuel Gat ou encore Phia Ménard, tous accompagnés par la Fondation, sont régulièrement programmés.



**N° 2** - Vendredi 17 mai à 20 h

##### LE BOUSCAT (BORDEAUX)

**L'Ermitage-Compostelle Piano à quatre mains**  
Hervé Billaut, Guillaume Coppola  
Brahms, Fauré, Ravel, Falla.



**N° 3** - Lundi 27 mai à 20 h 30

##### BREST

**Le Quartz Ensemble Matheus Orchestre philharmonique de Monte-Carlo**  
Tchaïkovski, Brahms, Strauss.



**N° 4** - Vendredi 28 juin à 20 h 30

##### LILLE

**Lille Piano(s) Festival**



La Fondation BNP Paribas soutient depuis quatorze ans ce

rendez-vous incontournable pour le public, mais aussi pour les pianistes internationaux qui se produisent à cette occasion.  
**N° 5** - En juin, date à consulter ultérieurement sur le site

#### JAZZ

##### DIGNE-LES-BAINS

**Centre culturel René Char Ablaye Cissoko & Constantinople Jardins Migrateurs**  
Ablaye Cissoko, kora, chant  
Kiya Tabassian, setar, voix  
Pierre-Yves Martel, viole de gambe  
Patrick Graham, percussions



La rencontre simple des cordes et des voix qui rappellent aux sources la beauté d'être.  
**N° 6** - Jeudi 23 mai à 21 h

##### COUTANCES

**Festival Jazz sous les pommiers**  
Anne Pacey  
Bright Shadows

Elle est la première femme batteur à être diplômée du Conservatoire national supérieur de musique de Paris. Compositrice généreuse, en perpétuelle ébullition créatrice, Anne Pacey propose des atmosphères poétiques et mélodiques inspirées de ses incessants voyages. Jazz, pop et world music s'y croisent alors dans un lyrisme virtuose.



**N° 7** - Mercredi 29 mai en soirée

##### SAINT-GERMAIN-AU-MONT-D'OR (LYON)

**Festival des Pianissimes Baptiste Trotignon, piano**  
Point d'orgue d'une saison musicale qui se déroule entre Paris et la région lyonnaise, le Festival des Pianissimes est devenu en quelques années un événement incontournable pour tous ceux qui aiment découvrir de jeunes talents dans une ambiance détendue.



**N° 8** - Dimanche 30 juin à 11 h

#### ARTS DE LA SCÈNE

##### CHÂTEAURoux

**L'Équinoxe Yoann Bourgeois Tentatives d'approches**  
L'artiste se situe à un endroit singulièrement original entre danse et acrobatie, science et métaphysique...



**N° 9** - Mercredi 24 avril à 20 h 30

##### METZ

**Arsenal Kader Attou et Mourad Merzouki Danser Casa**



Kader Attou et Mourad Merzouki se réunissent pour nous confier des souvenirs imprégnés par la Ville blanche, réinterprétés par huit jeunes talentueux danseurs casablançais. Acrobatie, cirque, popping, locking, parkour, new style house et danse contemporaine créent un bouillonnement de virtuosités.  
**N° 10** - Mardi 7 mai à 20 h

##### AIX-EN-PROVENCE

**Le Pavillon Noir Pierre Rigal Merveille**

Dans cet opéra-ballet ludique et pour tous les âges, le chant lyrique devient l'âme sœur de la danse. Il célèbre le miracle de la voix. À voir en famille, à partir de 8 ans.



**N° 11** - Jeudi 16 mai à 19 h

##### LYON

**Maison de la Danse Ailey II The Hunt/Road To One/Virtues**



Cette jeune compagnie tourne dans le monde entier. Dans *The Hunt*, Robert Battle, chorégraphe et directeur artistique de l'Alvin Ailey American Dance Theater, met en scène une chasse athlétique et explosive sur les percussions des Tambours du Bronx. Deux étoiles montantes de la scène chorégraphique new-yorkaise, Darrell Grand Moultrie et Amy Hall Garner, complètent le programme.  
**N° 12** - Jeudi 16 mai à 20 h 30

## EN RÉGIONS

##### LILLE

**Opéra de Lille Anne Teresa De Keersmaeker Les Six Concertos brandebourgeois**

Sur la trame tissée par les instruments de l'ensemble baroque belge B'Rock, placé sous la direction de la violoniste Amandine Beyer, la chorégraphe fait évoluer 16 danseurs. Un dialogue entre passé et présent, entre les géométries des trajectoires et les polyphonies audacieuses de Bach, devenues partitions pour la danse.



**N° 13** - Vendredi 24 mai à 20 h

##### MONTPELLIER

**Montpellier Danse**



Véritable point de rencontre de toutes les danses et de toutes les cultures du monde, le Festival Montpellier Danse accueille chaque année les plus grands chorégraphes internationaux. Au programme : des dizaines de spectacles par jour pendant dix jours, mais aussi des documentaires sur l'histoire de la danse, des cours de danse en plein air, des apéros-débats sur les spectacles.

**N° 14** - Un spectacle vous sera proposé entre le 22 juin et le 6 juillet 2019 en facilitant l'accès en salle au plus grand nombre !  
**N° 14** - Un spectacle vous sera proposé entre le 22 juin et le 6 juillet, date à consulter ultérieurement sur le site (Voir Pleins Feux, p.4)

#### CINÉMA

##### CANNES

**La Quinzaine des Réalisateurs**  
Pour la 17<sup>e</sup> année consécutive, BNP Paribas est partenaire de la Quinzaine des Réalisateurs. Parmi les sélections du Festival de Cannes, la Quinzaine des

Réalisateurs se distingue par sa liberté d'esprit et de choix de films, son exigence cinéphilique et son souci d'ouverture aux spectateurs non professionnels.

**Présentation de la Quinzaine, verre de bienvenue et retrait des pass journaliers**  
**N° 15** - Jeudi 16 mai à 9 h 30

##### Pass journaliers

Un pass vous permet de voir tous les films projetés sur une journée (de trois à quatre, sur quatre lieux). Retrait des pass sur place, du 17 au 23 mai, de 9 h à 12 h 30.



**N° 16** - Vendredi 17 mai  
**N° 17** - Samedi 18 mai  
**N° 18** - Dimanche 19 mai  
**N° 19** - Lundi 20 mai  
**N° 20** - Mardi 21 mai  
**N° 21** - Mercredi 22 mai  
**N° 22** - Jeudi 23 mai

#### DANS TOUTE LA FRANCE !

**La Fête du Cinéma**

BNP Paribas accompagnera la Fête du cinéma du 30 juin au 3 juillet 2019 en facilitant l'accès en salle au plus grand nombre !



**N° 23** - Du dimanche 30 juin au mercredi 3 juillet

#### VISITES GUIDÉES

##### MARSEILLE

**La villa Santa Lucia : secret des rocailles marseillaises**

Inscrits au titre des monuments historiques, la demeure et son vaste jardin présentent un ensemble d'architectures et de décors en rocaille remarquables du XIX<sup>e</sup> siècle.



# Vos invitations

## EN RÉGIONS

Grottes, cascades, serre, belvédère, galerie, crèche, château fort, salles de fraîcheur avec fresques...

Attention, une centaine de marches à gravir.



**N° 24** - Lundi 6 mai à 14 h 30

### AIX-EN-PROVENCE

#### Centre Caumont Chefs-d'œuvre du Guggenheim De Manet à Picasso,

la collection Thannhauser  
Pour la première fois, près de 50 œuvres majeures de cette prestigieuse collection sont présentées en Europe dans une exposition itinérante commencée au Guggenheim de Bilbao : peintures et sculptures des maîtres de l'impressionnisme et du postimpressionnisme, ainsi que des grandes figures de l'art moderne, de Manet à Picasso, en passant par Degas, Van Gogh et Braque.



**N° 25** - Mardi 7 mai à 10 h 30

### LE CANNET

#### Musée Bonnard Bonnard en noir et en couleur - Les collections

Le musée propose de revisiter ses collections à travers un nouvel accrochage. Plusieurs peintures inédites, dépôts de plusieurs collections privées

rarement exposées, sont révélées.



**N° 26** - Mardi 21 mai à 11 h 30

### TOURS

#### Musée des Beaux-Arts Monumental Balzac Petite histoire des monuments au grand écrivain



Grâce notamment à un prêt exceptionnel du musée Rodin, l'exposition présente plus d'une centaine d'œuvres : dessins, sculptures, peintures, estampes, photographies, évoquant notamment les projets et les monuments de Paul Fournier, Auguste Rodin et Alexandre Falguière.

**N° 27** - Mercredi 12 juin à 14 h

### SAUMUR

#### Château de Parnay

Comme l'atteste la datation du baptistère du domaine, le château de Parnay existait déjà au Moyen Âge (vers les X<sup>e</sup> et XI<sup>e</sup> siècles). Il est dirigé par Jehan du Plessis au XV<sup>e</sup> siècle et connaît diverses péripéties

jusqu'à sa reconstruction en 1820 (brûlé par les républicains, témoin du massacre des royalistes, etc.). Cet héritage de style Renaissance est acquis en 1887 par Antoine Cristal.



**N° 28** - Jeudi 13 juin à 10 h 30

### • Distillerie Combiar

La distillerie a été fondée en 1834 par le confiseur Jean-Baptiste Combiar, qui inventa le triple sec deux ans plus tard. Cette liqueur douce amère est fabriquée à partir d'oranges d'Haïti et distillée dans des alambics de cuivre centenaires, dans une salle magnifique. Cette installation du XIX<sup>e</sup> siècle est signée par les ingénieurs de la maison Eiffel.



**N° 29** - Jeudi 13 juin à 14 h 30

### GIVERNY

#### Musée des Impressionnistes Monet-Auburtin. Une rencontre artistique



À l'occasion de ses 10 ans, le musée a choisi de célébrer l'œuvre de Claude Monet en la confrontant à celle de son contemporain, le peintre symboliste Jean Francis Auburtin. Réunissant un ensemble important de peintures et dessins d'Auburtin, ainsi que plusieurs œuvres de

Monet, l'exposition propose de montrer deux regards différents portés sur les mêmes paysages.

**N° 30** - Vendredi 14 juin à 11 h 30

### MONTPELLIER

#### • Les coulisses de l'Opéra Comédie



Du foyer aux coulisses, pénétrez au cœur de ce théâtre à l'italienne inauguré en 1888 et œuvre de l'architecte Joseph-Marie Cassien-Bernard, élève de Charles Garnier.

En parfaits chefs d'orchestre, un régisseur et un guide vous mènent à la découverte de la grande salle, entre dorures et fauteuils de velours.

**N° 31** - Lundi 17 juin à 10 h

#### • Les salons de l'hôtel particulier de Lunas

Les portes s'ouvrent sur un lieu où le temps semble s'être arrêté il y a plus d'un siècle. Salle à manger, salon de musique..., parcourez le rez-de-chaussée et percez l'intimité d'une grande famille montpelliéraine.



**N° 32** - Lundi 17 juin à 14 h

### METZ

#### Centre Pompidou L'Aventure de la couleur. Œuvres phares du Centre Pompidou

Dès la création du Centre Pompidou, la couleur est au

cœur du projet architectural de Renzo Piano et Richard Rogers. Cette exposition est consacrée à la persistance des réflexions sur la couleur dans l'histoire de l'art moderne et contemporain, d'Henri Matisse à François Morellet.



**N° 33** - Jeudi 20 juin à 14 h

### BORDEAUX CAPC

#### Takako Saito

L'exposition est la première grande monographie de l'œuvre de Saito, qui fêtera ses 90 ans en 2019. Elle rassemble plus de 400 œuvres. L'artiste japonaise a commencé sa carrière dans les années 1960 aux côtés de l'artiste George Maciunas, initiateur du mouvement Fluxus, aux États-Unis, puis de George Brecht et Robert Filliou en France, avant de s'installer à Düsseldorf à la fin des années 1970.



**N° 34** - Vendredi 21 juin à 14 h 30

### LENS

#### Musée du Louvre Homère

L'exposition offre une plongée

## EN RÉGIONS

inédite dans la richesse du monde homérique, un univers aussi beau que mystérieux. Elle est la plus grande exposition consacrée en France à Homère, l'auteur de *L'Iliade* et de *L'Odyssée*, ces deux célèbres épopées qui sont au fondement de toute la culture occidentale.



**N° 35** - Lundi 24 juin à 14 h 15

### TOULOUSE

#### Les Abattoirs Picasso et l'exil Une histoire de l'art espagnol en résistance

L'exposition explore comment le bouleversement historique et personnel de l'exil, lors de la guerre civile en Espagne, a touché Picasso, et aussi nombre d'artistes qui lui étaient contemporains.



**N° 36** - Jeudi 27 juin à 11 h 15

### LYON

#### • Les 24 colonnes

Le palais de justice historique de Lyon, joyau architectural de Louis-Pierre Baltard, a rouvert après quatre années de

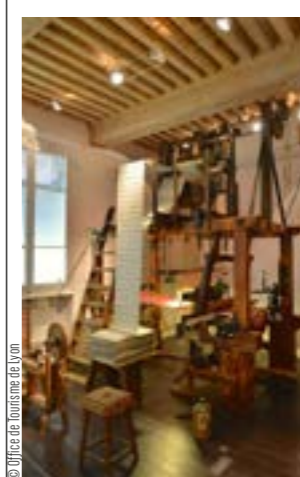
renovation. Ce haut lieu abrite la cour d'appel et la cour d'assises depuis le Moyen Âge.



**N° 37** - Lundi 1<sup>er</sup> juillet à 10 h

#### • Troubles de la Croix-Rousse et la Maison des Canuts

Lors de cette visite en plein cœur du quartier des tissus, vous découvrirez le quotidien des canuts grâce, notamment, à une démonstration de tissage des somptueux brochés velours de Gênes sur des métiers à tisser anciens.



**N° 38** - Lundi 1<sup>er</sup> juillet à 14 h 30

### TENNIS

BNP Paribas est le partenaire du tennis, sous toutes ses dimensions : mondiale, locale, familiale, éducative et sociale. 2019 marque les 46 ans de partenariat entre BNP Paribas et le tennis.

➤ Pour en savoir plus : [www.wearatennis.com](http://www.wearatennis.com)

Nous vous offrons des places pour deux événements prestigieux.

### BORDEAUX

#### BNP Paribas Primrose Bordeaux

Répétition avant Roland-Garros, ce tournoi sera, une fois encore, l'un des plus grands événements sportifs bordelais de l'année.



**N° 39** - Mercredi 1<sup>er</sup> mai  
**N° 40** - Jeudi 2 mai  
**N° 41** - Vendredi 3 mai  
**N° 42** - Samedi 4 mai  
**N° 43** - Dimanche 5 mai

### LYON

#### Open Parc Auvergne-Rhône-Alpes

Désigné comme l'un des plus beaux tournois ATP 250, ce tournoi sur terre battue en extérieur a accueilli en 2018 un plateau de joueurs internationaux, dont quatre joueurs classés dans le top 20 mondial : Dominic Thiem, John Isner, Jack Sock et Hyeon Chung.



**N° 44** - Des places vous seront proposées entre le 18 et le 25 mai : dates à consulter ultérieurement sur le site



## VOS COUPS DE CŒUR!

Partagez vos plus belles expériences avec le Cercle en laissant un commentaire sur le site [www.cercle-actionnaires.bnpparibas](http://www.cercle-actionnaires.bnpparibas)

### Minute culturelle

**Miró - Paris - 5 décembre**

« Excellent moment à cette exposition. L'hôtesse est très agréable et efficace. La guide est exceptionnelle, agrémentant la visite, à l'aide d'une tablette, de toiles référentes d'autres artistes. Merci beaucoup pour cette parenthèse. »

**MME LAHURE**

**Fondation GoodPlanet - Paris - 30 novembre**

« Un grand merci pour cette découverte. L'exposition en plein air de Salgado était une expérience très agréable. La démonstration des instruments de musique, vraiment incroyable ! L'exposition *Human* est captivante, et je vais revenir avec mes élèves ! »

**ANONYME**

**Chagall, du noir et blanc à la couleur - Aix-en-Provence - 8 novembre**

« Très belle exposition dans un cadre sublime. La conférencière était passionnante et brillante. »

**MME LARDON**

### Balle de match

**Coupe Davis par BNP Paribas - Villeneuve-d'Ascq - 15 et 16 septembre**

« Événement remarquable ! Excellent accueil de la billetterie BNP Paribas à l'entrée du stade ; une organisation

parfaite, et un emplacement de choix, auprès des rangs des supporters de l'équipe de France, avec ambiance garantie ! Merci ! »

**ANONYME**

### En musique...

**Concert thématique : hommage à Charlie Parker - Paris - 18 novembre**

« Concert très agréable, avec de très bons musiciens, qui ont réussi à rendre accessible et conviviale l'œuvre exigeante de Charlie Parker. Mention spéciale à Pierrick Pédrone, virtuose du saxophone. »

**M. LAMY**

### Ça tourne !

**Avant-première *En liberté !* de Pierre Salvadori - Paris - 17 octobre**

« Une belle soirée agréable et une organisation sans faille. Bravo pour la présentation du film. Ce qui ressort d'*En liberté !*, c'est le scénario extrêmement bien monté avec des acteurs choisis et un patchwork de moments burlesques et tendres où se mêlent des scènes de vie et un imaginaire débordant. »

**FAMILLE RABET**

**Festival Biarritz Amérique Latine - Biarritz - 28 septembre**

« Merci pour ce moment d'émotion cinématographique. Très bonne soirée passée avec les participants et organisateurs ! »

**M. LACROZE**

# Vos invitations

## EN RÉGION PARISIENNE

### CINÉMA

**DANS TOUTE LA FRANCE !**  
**La Fête du Cinéma**



BNP Paribas accompagnera la Fête du cinéma du 30 juin au 3 juillet 2019 en facilitant l'accès en salle au plus grand nombre !  
**N° 23 - Du dimanche 30 juin au mercredi 3 juillet**

### VISITES GUIDÉES

**CHANTILLY**  
**Musée Condé - Domaine de Chantilly**

• **Eugène Lami**  
L'exposition permet de suivre une partie de la carrière de cet artiste virtuose. Des projets de décoration intérieure témoignent d'un certain goût « Orléans » font écho aux appartements restaurés.



**N° 45 - Jeudi 9 mai à 14 h 15**

• **Les appartements du duc et de la duchesse d'Aumale**



Après presque deux ans de travaux, les appartements ont

ouvert. Aménagés entre 1845 et 1847, et décorés par Eugène Lami, ils ont bénéficié d'une restauration fondamentale de leur décor et mobilier.  
**N° 46 - Jeudi 9 mai à 16 h 30**

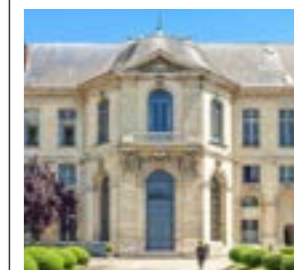
**FONTAINEBLEAU**  
**Les jardins du château de Fontainebleau : du jardin à la française au jardin anglais**



Entouré de jardins somptueux et variés, le château de Fontainebleau vous invite à découvrir l'étendue du patrimoine végétal et architectural de la demeure des rois de France.  
**N° 47 - Mercredi 5 juin à 10 h**

**SAINT-DENIS**  
**La Maison d'éducation de la Légion d'honneur**

À l'ombre de l'imposante basilique-cathédrale, l'ancienne abbaye royale fut l'un des monastères les plus influents du Moyen Âge. Les bâtiments conventuels reconstruits au XVIII<sup>e</sup> siècle par Robert de Cotte, architecte du roi, s'articulent autour d'un élégant cloître. Ils sont occupés par l'internat de jeunes filles créé par Napoléon en 1805.



**N° 48 - Jeudi 6 juin à 10 h**

## À PARIS

### CONCERT

#### CLASSIQUE

En partenariat avec les **Pianissimes**

Les Pianissimes proposent de découvrir les jeunes talents qui seront les grands de demain et de les rencontrer lors de concerts dans des lieux d'exception.

• **Auditorium du musée Guimet**  
**Arsenii Mun**



Ce jeune pianiste russe de 20 ans, natif de Saint-Petersbourg, est déjà lauréat du Concours international Van Cliburn junior 2015 et 1<sup>er</sup> Prix du Concours international de Saint-Priest 2017.  
**N° 49 - Mercredi 15 mai à 20 h**

• **Église Saint-Eustache**  
**Geoffroy Couteau et Tanguy de Willencourt**



Deux pianistes au service du chef-d'œuvre de Brahms, avec le Chœur de l'Orchestre de Paris.  
**N° 50 - Mercredi 5 juin à 20 h**

**Nouveau !**  
**Concerts du Dimanche Matin**

**Théâtre des Champs-Élysées**  
• **Trio Wanderer**  
Vincent Coq, piano  
Jean-Marc Phillips-Varjabédian, violon  
Raphaël Pidoux, violoncelle  
Liszt, Suk, Rachmaninov  
**N° 51 - Dimanche 19 mai à 11 h**

• **L'occasion fait le larron Rossini**  
**Opéra comique de Rossini**  
Emmanuel Olivier, direction musicale  
Chanté en italien, sous-titré en français  
**N° 52 - Dimanche 26 mai à 11 h**

### JAZZ

**Grand Amphithéâtre d'Assas**  
**Festival Jazz à Saint-Germain**  
**Sylvain Rifflet**  
**Fred Pallem & Le Sacre du Tympan**



Depuis vingt-trois ans, la Fondation BNP Paribas accompagne le parcours de musiciens de jazz et les aide à développer leurs projets par un soutien à l'enregistrement, à la promotion et à la diffusion de leurs concerts.

**N° 53 - Jeudi 22 mai à 20 h**

## La Bourse avec B\*capital

Pour comprendre et agir sur les marchés financiers, le Cercle vous propose de bénéficier de l'offre de formations en ligne de B\*capital, le spécialiste de la Bourse de BNP Paribas Banque Privée.



Le spécialiste de la bourse de BNP Paribas Banque Privée

Les formations de B\*capital, sous forme de vidéos ou de Web conférences, vous permettent d'échanger sur les thèmes et sujets boursiers qui vous intéressent. Que vous soyez débutant ou averti, vous découvrirez ou approfondirez des techniques boursières.

Des rencontres interactives, accessibles depuis un ordinateur, une tablette ou un smartphone vous sont proposées. Animées par des experts, les formations abordent des thèmes variés : « Analyse technique », « Valeurs moyennes », « Finance comportementale », « Diversifier son portefeuille ».



Programme et inscriptions des Web Conférences sur le site : <https://www.b-capital.com/bcapital/Bcap-University>

Accès aux vidéos quotidiennes sur l'actualité des marchés financiers sur la chaîne YouTube de B\*capital

Suivez les experts de B\*capital sur Twitter @Bcapital\_BNPP



# Vos invitations

## À PARIS

**SUNSET & SUNSIDE**  
Festival jazz vocal  
Sarah Lancman, voix  
Giovanni Mirabassi, piano



N° 54 – Mercredi 19 juin  
à 21 h

### CINÉMA

**Vos séances au cinéma Le Balzac**  
Afin de préserver la diversité des offres cinématographiques dans le quartier des Champs-Élysées, BNP Paribas apporte son soutien au Balzac, cinéma d'art et essai indépendant.

### OPÉRAS

Vivez les plus beaux opéras, en différé ou en direct des salles européennes les plus prestigieuses. Vous pourrez ainsi vivre ou revivre de grands moments musicaux, dans des conditions de confort, de vision et d'audition exceptionnelles.

• **La Favorite, de Gaetano Donizetti**  
Filmé en en 2017 à la Bayerische Staatsoper, Munich  
Direction musicale : Karel Mark  
Avec Elina Garanča, Matthew Polenzani, Mariusz Kwiecień  
N° 55 – Lundi 13 mai à 19 h 30

• **Manon, de Jules Massenet**  
Filmé en 2007 au Statsoper Unter den Linden, Berlin  
Direction musicale : Daniel Barenboim  
Mise en scène : Vincent Paterson  
Avec Rolando Villazón, Anna Netrebko  
N° 56 – Mardi 4 juin à 19 h 30

### CINÉ-CONCERT

**La Maison de la rue Troubnaïa, de Boris Barnet (1928)**  
Accompagnement musical : Pierre-Michel Sivadier, piano  
Jean-Yves Roucan, percussions



Dans une maison bourgeoise, Golikov et son épouse engagent et exploitent sans retenue une femme de ménage. Les rapports entre eux se modifient lorsque le couple la croit élue au conseil de la ville de Moscou...

N° 57 – Lundi 27 mai à 20 h 30

### DANS TOUTE LA FRANCE !

**La Fête du Cinéma**



BNP Paribas accompagnera la Fête du cinéma du 30 juin au 3 juillet 2019 en facilitant l'accès en salle au plus grand nombre !  
N° 23 – Du dimanche 30 juin au mercredi 3 juillet

### VISITES GUIDÉES

#### MUSÉES, SITES, QUARTIERS

##### L'Opéra-Comique

L'Opéra-Comique est créé sous le règne de Louis XIV, en 1714. Il s'agit de l'une des plus anciennes institutions théâtrales et musicales de France avec l'Opéra de Paris (anciennement Académie royale de musique) et la Comédie-Française. Son histoire fut tour à tour turbulente et prestigieuse jusqu'à son inscription sur la liste des théâtres nationaux en 2005.



N° 58 – Vendredi 10 mai à 10 h

##### L'hôtel de la Païva



Célèbre demi-mondaine, la Païva fait construire sur les Champs-Élysées l'hôtel de ses rêves. L'architecte Pierre Manguin – contemporain de Charles Garnier – supervise les travaux et fait réaliser, dans l'esprit éclectique du Second Empire, de somptueux décors sculptés néo-Renaissance. L'hôtel de la Païva est le dernier représentant sur l'avenue de ces hôtels luxueux du XX<sup>e</sup> siècle.

N° 59 – Dimanche 12 mai à 10 h

##### Le Conseil d'État

En 1871, le gouvernement décida d'installer le Conseil d'État au Palais-Royal. Établi temporairement à Versailles, le Conseil d'État ne vint au

Palais-Royal qu'en 1875. Vous découvrirez les locaux de cette institution dans les appartements des ducs d'Orléans, et plus tard du roi Jérôme Bonaparte et de son fils, le prince Napoléon.



N° 60 – Samedi 1<sup>er</sup> juin à 16 h 30  
N° 61 – Samedi 29 juin à 14 h

##### Le musée Nissim de Camondo

L'ensemble réuni par le comte Moïse de Camondo est presque exclusivement consacré à l'art décoratif français de la seconde moitié du XVIII<sup>e</sup> siècle. Il était destiné, selon ses propres termes, « à la reconstitution d'une demeure artistique du XVIII<sup>e</sup> siècle ». Y sont présentés quelques-uns des plus beaux meubles et objets du temps de Louis XV et de Louis XVI.



N° 62 – Jeudi 13 juin à 15 h 30

##### L'hôtel de Lauzun

Au cœur de l'île Saint-Louis, l'hôtel de Lauzun hébergea Baudelaire et Théophile Gautier. Il reste l'un des seuls hôtels particuliers du XVIII<sup>e</sup> siècle : il est classé grâce à son célèbre cabinet des glaces, ses boiseries, peintures, plafonds et décors d'époque.



N° 63 – Samedi 15 juin à 16 h

# Vos invitations

## À PARIS

### Du square Récamier au Beaupassage

Cette balade propose une traversée à ciel ouvert où l'art, le végétal, la gastronomie et le bien-être sont réunis, à l'abri du tumulte de la ville. Œuvres et installations artistiques, espaces arborés et végétalisés, bien-être et gourmandises sont les ingrédients de ce nouveau lieu.



N° 64 – Mardi 25 juin à 15 h

### Le Jardin d'agronomie tropicale



Le jardin se situe en bordure du bois de Vincennes et à proximité de Nogent-sur-Marne. Il abrite des vestiges de l'exposition coloniale de 1907 (serres tropicales, monuments, ponts asiatiques...) à moitié recouverts par la végétation. Avec ses nombreuses ruines, ce lieu insolite est considéré comme le plus romantique des jardins parisiens...

N° 65 – Lundi 1<sup>er</sup> juillet à 15 h

### EXPOSITIONS

#### Musée Maillol La collection d'Emil Georg Bührle



Cette exposition présente une sélection de 50 chefs-d'œuvre impressionnistes et postimpressionnistes, issus de la collection d'Emil Georg Bührle. Cet industriel zurichois a constitué, entre 1936 et 1956, l'une des plus prestigieuses collections d'œuvres d'art au monde, parmi lesquelles *Le Garçon au gilet rouge* de Paul Cézanne ou encore *Le Semeur au soleil couchant* de Vincent Van Gogh.  
N° 66 – Mardi 7 mai à 11 h 30  
N° 67 – Mardi 14 mai à 15 h 30  
N° 68 – Jeudi 20 juin à 11 h

#### Musée d'Orsay Le modèle noir, de Géricault à Matisse

L'exposition s'intéresse à la question du modèle, du dialogue entre l'artiste, qui peint, sculpte, grave ou photographie, et le modèle qui pose. Elle explore la manière dont la représentation des sujets noirs évolue dans les œuvres de nombreux artistes tels que Théodore Géricault, Jean-Baptiste Carpeaux, Henri Matisse ainsi que les photographes Nadar et Carjat.



N° 69 – Mardi 7 mai à 14 h 15  
N° 70 – Jeudi 20 juin à 14 h 45

#### Berthe Morisot (1841-1895)



Figure majeure de l'impressionnisme, Berthe Morisot reste aujourd'hui moins connue que ses amis Monet, Degas ou Renoir. L'exposition retrace le parcours exceptionnel d'une peintre devenue une figure essentielle des avant-gardes parisiennes de la fin des années 1860 jusqu'à sa mort prématurée en 1895.

N° 71 – Mardi 2 juillet à 9 h 30

#### Musée Marmottan Monet L'Orient des peintres, du rêve à la lumière



Portés par le souffle de la conquête napoléonienne, les peintres européens ont fantasmé l'Orient avant de vérifier leur rêve dans le voyage. Riche d'une soixantaine de chefs-d'œuvre provenant des plus importantes collections publiques et privées d'Europe et des États-Unis, l'exposition révèle un nouveau regard sur cette peinture.  
N° 72 – Mercredi 15 mai à 14 h  
N° 73 – Mardi 28 mai à 11 h 15  
N° 74 – Mardi 4 juin à 11 h



# Vos invitations

## À PARIS

### Musée de l'Orangerie Franz Marc et August Macke 1909-1914

Cette exposition présente deux figures majeures de l'expressionnisme allemand et du mouvement *Der Blaue Reiter* (Le Cavalier bleu), Franz Marc et August Macke. Dès 1910, ces artistes nouent une amitié portée par leur intérêt commun pour l'art français, et plus particulièrement pour Cézanne, Van Gogh, Gauguin et le fauvisme, qu'ils découvrent lors de leur séjour à Paris.



N° 75 - Jeudi 16 mai à 15 h

### Musée Jacquemart-André Hammershøi, le maître de la peinture danoise



Hammershøi fascine par ses peintures représentant des intérieurs vides dans des gammes de gris et de blanc. Les chefs-d'œuvre exposés révèlent une atmosphère profonde et mystérieuse. Hammershøi a passé sa vie entière dans un cercle restreint qu'il n'a eu de cesse de représenter : sa mère, sa sœur, son frère, son beau-frère.  
N° 76 - Lundi 20 mai à 16 h 30  
N° 77 - Mardi 28 mai à 10 h 15  
N° 78 - Lundi 17 juin à 18 h

### Grand Palais • La Lune. Du voyage réel aux voyages imaginaires

Le 20 juillet 1969, l'homme a marché sur la Lune. Les 50 ans de cette aventure offrent l'occasion d'étudier, de présenter et de célébrer la longue histoire qui relie les hommes à cet astre familial, à travers les œuvres d'art et les objets qui ont incarné les innombrables visions et sentiments qu'il a inspirés.



N° 79 - Lundi 27 mai à 15 h 30

### • Rouge. Art et utopies au pays des Soviets

De 1917 à 1953, l'Union soviétique connaît une période de bouleversements qui transforme la société. Témoins actifs de ces changements, de nombreux artistes investissent toutes les techniques afin de partager leurs ambitions politiques avec tout un peuple. À travers une série d'œuvres majeures prêtées par les grands musées russes et le Centre Pompidou, l'exposition relate les tensions de cette nouvelle société, ses élans et ses revirements.



N° 80 - Lundi 3 juin à 16 h

### Musée des Arts décoratifs Les Drôles de Petites Bêtes d'Antoon Krings

Antoon Krings est un artiste phare du monde de l'illustration et de la littérature jeunesse. Les héros de ses livres sont des animaux rarement mis en avant dans les livres pour enfants,

comme les insectes, rongeurs et petits nuisibles. L'exposition couvre les thèmes variés de son inspiration, avec des œuvres emblématiques liées à la nature, de Bonnard, Giacometti, Oudry, Balzac...



N° 81 - Mardi 11 juin à 11 h

### Musée du Quai Branly Félix Fénéon (1861-1944). Les arts lointains



Félix Fénéon est un acteur majeur du monde artistique de la fin du XIX<sup>e</sup> siècle et du tournant du XX<sup>e</sup> siècle. Il a œuvré pour la reconnaissance des arts extra-occidentaux et développé une collection où figurent des toiles de Seurat, Vuillard,

Toulouse-Lautrec, Braque, Matisse ou Modigliani.  
N° 82 - Mercredi 19 juin à 15 h

### TENNIS

BNP Paribas est le partenaire du tennis, sous toutes ses dimensions : mondiale, locale, familiale, éducative et sociale. 2019 marque les 46 ans de partenariat entre BNP Paribas et le tennis.

➔ Pour en savoir plus : [www.wearatennis.com](http://www.wearatennis.com)

### Roland-Garros

BNP Paribas, parrain officiel du tournoi, vous propose d'assister aux matchs sur les courts annexes, les meilleurs pour être avec les joueurs quasiment sur le terrain !



N° 83 - Mardi 28 mai  
N° 84 - Jeudi 30 mai  
N° 85 - Samedi 1<sup>er</sup> juin  
N° 86 - Dimanche 2 juin

### VOS AVANTAGES CARTE

Profitez de la programmation du Balzac : tarif réduit à toutes les séances sur présentation de votre carte de membre du Cercle !

• Séance classique :  
6 € au lieu de 10,50 €

• Pour toutes les autres séances :  
tarif du club des amis du Balzac

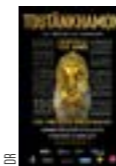


Toute la programmation sur [www.cinemabalzac.com](http://www.cinemabalzac.com)  
Cinéma Le Balzac  
1, rue Balzac - Paris 8<sup>e</sup>

# Les cadeaux

Au mois de juillet, le Cercle aura le plaisir d'offrir aux membres qui en ont fait la demande l'un des cadeaux suivants (selon disponibilités).

### EXPOSITIONS



### Billets d'entrée - Exposition Toutânkhamon, le Trésor du Pharaon Grande Halle de La Villette

L'exposition célèbre le centenaire de la découverte du tombeau royal en présentant une collection de chefs-d'œuvre d'exception.

N° 87 - Lundi 13 mai à 10 h  
N° 88 - Mardi 18 juin à 15 h  
N° 89 - Jeudi 27 juin à 18 h 30



### Billets coupe-file - La collection Courtauld Fondation Louis Vuitton - N° 90

Grand fabricant de textile et collectionneur d'art, Samuel Courtauld (1876-

1947, Angleterre) s'est beaucoup intéressé à l'art moderne français : Manet, Degas, Renoir et Cézanne. Plus de 110 œuvres impressionnistes sont ainsi réunies pour la première fois à Paris !

### CD CLASSIQUES



### Concours Reine Elisabeth de Chant 2018 - N° 91

Dans ce coffret, découvrez le baryton allemand Samuel Hasselhorn, qui a remporté le Premier Prix du concours Reine Elisabeth en mai 2018. S'y trouve aussi Eva Zaïcik, mezzo-soprano française et révélation artiste lyrique aux Victoires de la Musique classique 2018.



### Guillaume Coppola - Musiques du silence - N° 92

Federico Mompou, Satie, Ravel, Debussy, Chopin

En miroir et autour d'œuvres de Mompou, Guillaume Coppola a réuni d'autres compositeurs ayant pour la plupart influencé le Catalan.

### DVD



### En liberté ! - Pierre Salvadori - N° 93 Avec Adèle Haenel, Pio Marmai, Audrey Tautou, Vincent Elbaz

Yvonne, jeune inspectrice de police, découvre que son mari, le capitaine Santi, héros local tombé au combat, n'était pas le flic courageux et intègre qu'elle croyait...

Le film a été présenté à la Quinzaine des Réalisateurs 2018, dont BNP Paribas est partenaire officiel. Il a été récompensé par le prix SACD.

### ALBUMS HISTORIA



### Mythes et légendes du Moyen Âge. De La Chanson de Roland à Game of Thrones - N° 94

La fantasy médiévale met en scène un monde fantasmagorique. Du Seigneur des anneaux de J. R. R. Tolkien, à Harry Potter de J. K. Rowling en passant par Game of Thrones, ces récits fabuleux se nourrissent des mythes et légendes du Moyen Âge.



### Pompéi. 2 000 ans après la catastrophe, les dernières découvertes - N° 95

L'archéologue italienne Alberta Martellone revient sur les fouilles menées à Pompéi depuis sa mise au jour en 1915, et le journaliste Éric Teyssier retrace les conditions de vie et d'entraînement des gladiateurs, superstars de l'époque.

BNP Paribas est partenaire des prix Historia. Ce partenariat accompagne les actions du Groupe en faveur de la culture, du patrimoine et des savoirs. Il prolonge aussi l'action entreprise pour la valorisation et l'ouverture des archives historiques de la Banque.

# Nos engagements

## RESPONSABILITÉ SOCIALE ET ENVIRONNEMENTALE

### Urgence climatique : le Fonds Urgence & Développement se mobilise

En 2018, le Fonds Urgence & Développement (FUD) s'associe aux projets menés par ses trois associations partenaires (CARE, la Croix-Rouge française et Médecins Sans Frontières).



© Care France

Les effets du réchauffement climatique se ressentent dans tous les pays. Mais c'est dans les zones de la planète où vivent les populations les plus vulnérables que les menaces liées à ce dérèglement sont les plus fortes : Afrique, Asie du Sud-Est, Caraïbes...

Pour aider ces populations à faire face aux catastrophes provoquées par le changement climatique, les ONG partenaires du Fonds Urgence & Développement ont construit des programmes dits « d'adaptation climatique ». Elles ont proposé à BNP Paribas de s'y associer. Le cofinancement de trois projets a ainsi été retenu.

À Madagascar, le projet porté par CARE vise la construction d'abris, le stockage de ressources et de produits médicaux d'urgence, mais aussi la constitution de réserves de biens de première nécessité. À Haïti, la Croix-Rouge française prévoit un plan de sensibilisation dans les écoles de l'ouest de l'île. Au Niger, Médecins sans Frontières mène un programme pédiatrique centré sur la gestion des principales causes de mortalité infantile, tout particulièrement la malnutrition et le paludisme.

Lancé en décembre 2012 par BNP Paribas, le Fonds Urgence & Développement récolte des fonds pour des actions d'aide humanitaire. Depuis sa création, il a permis la mise en place d'une vingtaine de campagnes de collecte de dons et le versement de près de 4 millions d'euros à ses partenaires associatifs (CARE, Croix-Rouge française et Médecins Sans Frontières). Pour chaque don de particulier (collaborateur BNP Paribas et retraité, client de la Banque de détail en France) effectué à travers le Fonds, BNP Paribas double le montant.

## ÉDUCATION

### BNP Paribas soutient l'inclusion des jeunes en Afrique du Sud

**BNP Paribas et Whitaker Peace & Development Initiative (WPDI) ont signé un partenariat de cinq ans dans le cadre d'un programme en Afrique du Sud.**

360 jeunes femmes et hommes, issus de quartiers défavorisés de Cape Town, bénéficieront de formations aux nouvelles technologies, à la résolution de conflit, au management, ainsi que de moyens leur permettant de mener à bien leurs projets. Ils deviendront ainsi des médiateurs et entrepreneurs engagés auprès de leur communauté, avec pour objectif d'avoir un impact positif sur près de 60 000 autres jeunes et résidents. Ce partenariat prolonge la coopération qui s'est établie en Californie entre WPDI et Bank of the West, la filiale américaine de banque de détail de BNP Paribas. Il complète également l'action que le Groupe mène dans le monde pour l'inclusion des jeunes, à commencer par la France, où BNP Paribas est l'une des entreprises les plus engagées dans l'accompagnement des jeunes issus de quartiers défavorisés. Créée en 2012 par Forest Whitaker, acteur américain et envoyé spécial de l'Unesco pour la paix et la réconciliation, WPDI propose des programmes éducatifs pour des jeunes issus de zones de

conflit. Ces programmes visent à former ces jeunes comme *peace makers* afin qu'ils puissent à leur tour transmettre à d'autres la culture de la paix et construire ainsi un monde meilleur.



Jean-Laurent Bonnafé et Forest Whitaker

## BNP PARIBAS DANS LE MONDE

### FRANCE : CRÉATION DE LA SCHOOL OF POSITIVE IMPACT



BNP Paribas et l'Université Paris Sciences & Lettres (PSL) créent la School of Positive Impact (École de l'impact positif) qui proposera, pour la première fois en France, dès la rentrée 2019, une formation de niveau licence construite autour de l'impact positif. Cette formation, créée grâce au soutien financier de BNP Paribas, s'articule autour des 17 objectifs de développement durable de l'Organisation des Nations Unies, intégrés au sein du projet d'entreprise de BNP Paribas.

### ROYAUME-UNI : UTILISER LA PUBLICITÉ POUR MIEUX RESPIRER !



BNP Paribas lance un support publicitaire à impact environnemental positif à la gare de Marylebone de Londres. Cette solution, la première de ce type à être installée dans une station ferroviaire au Royaume-Uni, est le résultat d'un partenariat unique avec Airlabs, start-up spécialisée dans les technologies durables, Chiltern Railways et JCDecaux. Un système de filtrage de l'air, situé à l'intérieur d'un support de communication extérieur adapté, aspire l'air pollué, le filtre et rejette de l'air propre à l'extérieur.

### SOUTENIR LA RECHERCHE : CLIMATE & BIODIVERSITY INITIATIVE



Depuis 2010, la Fondation BNP Paribas développe le programme *Climate & Biodiversity Initiative* pour soutenir la recherche sur le changement climatique à hauteur de 12 millions d'euros. À ce jour, l'accompagnement de 18 projets de recherche internationaux a permis de sensibiliser 340 000 personnes. En 2019, ce programme devient *Climate & Biodiversity Initiative*, afin d'approfondir les connaissances sur la protection et la préservation de la biodiversité en soutenant de nouveaux projets (6 millions d'euros sur trois ans).



## CONTACTS

### Actionnariat individuel

✉ Courrier :  
BNP Paribas Actionnariat individuel  
CAA01B1  
3, rue d'Antin – 75002 Paris

✉ E-mail : relations.actionnaires  
@bnpparibas.com

### Cercle des actionnaires

✉ Courrier :  
BNP Paribas  
Cercle des actionnaires  
CAT05A1  
16, rue de Hanovre – 75002 Paris

✉ E-mail : cercle.actionnaires  
@bnpparibas.com

✉ Téléphone :

0 800 666 777 Service à appel  
gratuits

## AGENDA FINANCIER

2 mai 2019  
**PUBLICATION DES RÉSULTATS  
DU 1<sup>ER</sup> TRIMESTRE 2019**

23 mai 2019  
**ASSEMBLÉE GÉNÉRALE**  
Carrousel du Louvre à Paris

## Invitations : mode d'emploi

Simple et rapide, inscrivez-vous en 2 clics sur votre espace membre !

### S'INSCRIRE EN LIGNE

- Rendez-vous sur le site [www.cercle-actionnaires.bnpparibas](http://www.cercle-actionnaires.bnpparibas)
- Connectez-vous à votre espace membre\*.
- Sur la page des offres que vous avez choisies, cliquez sur « Je m'inscris ».

### VOTRE ESPACE MEMBRE

Sur le site [www.cercle-actionnaires.bnpparibas](http://www.cercle-actionnaires.bnpparibas), vous disposez d'un espace membre proposant de nombreuses fonctionnalités :

- suivez l'évolution de vos inscriptions ;
- confirmez votre participation à un événement auquel vous êtes invité ou annulez-la si vous ne pouvez y assister ;
- retrouvez vos invitations et les informations pratiques associées (lieux de rendez-vous, contacts, etc.) ;
- et accédez à de nombreux avantages tels que l'écoute d'extraits musicaux et de multiples contenus en lien avec la programmation du Cercle des actionnaires.

\*Pour vous aider: tutoriel vidéo à retrouver sur « Toutes nos vidéos ».

Depuis plus de 20 ans, le Cercle fédère une communauté de 45000 actionnaires individuels, détenteurs d'au moins 200 titres BNP Paribas. Les membres du Cercle bénéficient chaque année d'invitations à plus de 250 événements culturels et sportifs, pour la plupart en lien avec les engagements du Groupe BNP Paribas et de sa Fondation. Le Cercle propose également des Web conférences dispensées par B\*capital. En complément, *La Lettre des actionnaires* diffuse une information régulière sur les résultats et la stratégie de BNP Paribas.

La Vie du Cercle des actionnaires BNP Paribas est éditée par BNP Paribas/Communication Groupe - 16, bd des Italiens - 75009 Paris. Directeur de la publication : O. Dulac. Rédactrice en chef : H. Maclou. Responsable d'édition : D. Carol. Coordination : MN. Boisson. Iconographie : L. Geppert-Belleville. Conception et réalisation : BABEL. Impression : Groupe PPA-Mahé. Crédit photo : couverture : Hubert Caldaques. Dépôt légal : à parution. Imprimé sur Arctic Volume White certifié 100 % PEFC. Référence : ML24392



# BNP PARIBAS

La banque  
d'un monde  
qui change