

la vie du Cercle

OCTOBRE 2014

LA REVUE RÉSERVÉE AUX MEMBRES DU CERCLE DES ACTIONNAIRES DE BNP PARIBAS



RÉGIONS P. 7
Les Rouart à Nancy



RÉGION PARISIENNE P. 7
J.-J. Rousseau à Montmorency



P. 11
Baccarat au Petit Palais

1 500 INVITATIONS
EXCLUSIVES



BNP PARIBAS | La banque d'un monde qui change



BNP Paribas et le cinéma : une longue histoire. **Moteur!**

POUR PLUS D'INFORMATIONS
www.welovecinema.fr

Depuis plus de vingt ans, BNP Paribas ancre sa communication dans l'univers du cinéma. Tout comme celui-ci reflète nos vies, le Groupe se veut proche de ses clients pour les accompagner dans leurs projets. Ses campagnes de publicité, véritables clins d'œil au monde du 7^e art, ont donné le clap.



Zoom: promotion du cinéma

La Fête, la Rentrée et le Printemps du Cinéma, le Grand Lyon Film Festival, Cinémed à Montpellier, le Festival cinéma Télérama, la Quinzaine des réalisateurs de Cannes... Vous aimez le cinéma, profitez-en davantage, grâce aux partenariats de BNP Paribas.

Nous contribuons à la restauration de films (*Les Demoiselles de Rochefort*, de Jacques Demy, et *Parade*, de Jacques Tati, ainsi que de quatre films de Chaplin), et nous aidons à préserver la diversité de l'offre cinématographique en soutenant le cinéma d'art et essai (Le Trianon à Romainville, le Balzac aux Champs-Élysées à Paris).



Travelling: financement

Le Groupe est devenu le premier partenaire et la principale source de financement d'une large partie de la production audiovisuelle française.



Plan rapproché: la carte WeLoveCinema

BNP Paribas développe un programme de fidélité, pour les jeunes de 16 à 29 ans, avec de nombreux avantages dans le domaine du cinéma: avant-premières, concours, bons plans...



Bande-son: Séance Radio

BNP Paribas a lancé, en 2012, Séance Radio, la webradio et, il y a quelques mois, l'application Séance Ciné. Ainsi, 24 h/24, 7 j/7, les fans de cinéma peuvent retrouver les richesses de l'univers cinématographique mondial, à travers des chroniques et des bandes originales de films (www.seanceradio.com).



Montage

L'engagement de BNP Paribas pour le cinéma se retrouve naturellement dans les invitations de votre Cercle des actionnaires. Et la suite de l'histoire, nous allons l'écrire ensemble !

Hélène Maclou,

responsable du Cercle des actionnaires



Champ large: partenaire de tous les cinémas

Notre soutien au cinéma se déploie aussi dans le domaine de la solidarité, de l'éducation et de la mise en valeur du patrimoine. BNP Paribas accompagne l'École de la Cité, l'association Les Toiles Enchantées, La Quinzaine à la Bocca (<http://www.quinzaine-realisateurs.com>).

➤ Si vous avez des suggestions, n'hésitez pas à nous les faire parvenir par e-mail ou par courrier.

L'AGENDA

PUBLICATION DES RÉSULTATS DU 3^e TRIMESTRE

31 octobre

RENCONTRE ACTIONNAIRES À NANCY

6 novembre

SALON ACTIONARIA, PALAIS DES CONGRÈS DE PARIS

21 et 22 novembre

CONTACTS

Actionnariat individuel

✉ Courrier: BNP Paribas
Actionnariat individuel

3, rue d'Antin - 75002 Paris

✉ Tél.: 01 40 14 63 58

ou 01 55 77 95 54

✉ E-mail: relations.actionnaires@bnpparibas.com

@bnpparibas.com

✉ Fax: 01 42 98 21 22

Cercle des actionnaires

✉ Courrier: BNP Paribas

Cercle des actionnaires

16, rue de Hanovre - CAT07A1

75002 Paris

✉ E-mail: cercle.actionnaires@bnpparibas.com

@bnpparibas.com

▶ N°Vert 0 800 666 777

APPEL GRATUIT DEPUIS UN POSTE FIXE

LE CERCLE A POUR OBJECTIF

de favoriser l'information, le dialogue et le partenariat entre BNP Paribas et ses actionnaires. *La Vie du Cercle*, qui complète la lettre financière des actionnaires, propose de participer à des manifestations culturelles, des conférences économiques et scientifiques. L'adhésion au Cercle est automatique pour les actionnaires détenteurs en début d'année d'au moins 200 titres BNP Paribas.

Pour tout changement d'adresse...

merci de nous communiquer aussi l'ancienne. Afin d'assurer la prise en compte des modifications vous concernant, informez votre banque ou votre gestionnaire, qui actualisera vos données. Les modifications seront effectives au trimestre suivant.

INVITATIONS MODE D'EMPLOI

Pour profiter des invitations que vous propose le Cercle des actionnaires, suivez bien la procédure indiquée ci-dessous. C'est très simple, alors n'hésitez pas !

1

L'INSCRIPTION

SUR LE SITE | Rendez-vous sur cercle-actionnaires.bnpparibas.com et une fois que vous avez sélectionné les événements qui vous intéressent, cliquez sur "Je m'inscris".

PAR COURRIER | Renvoyez le coupon-réponse avant la date butoir, en ayant bien rempli toutes les cases en lettres capitales.

PAR TÉLÉPHONE | Laissez un message sur la boîte vocale du Cercle. Indiquez clairement vos coordonnées et vos choix, sans oublier de mentionner votre code confidentiel (inscrit au dos de votre carte de membre et sur le coupon-réponse).

▶ **N°Vert** 0 800 666 777

2

L'ATTRIBUTION DES PLACES

➤ Si les demandes sont supérieures au nombre de places offertes, la priorité est accordée aux personnes n'ayant jamais participé à un événement.

➤ Pour un meilleur confort de visite et d'écoute, le nombre de places est limité. Aussi, nous vous remercions de nous prévenir si vous êtes invité(e) et que vous n'êtes finalement pas disponible. Vous ferez des heureux !

ATTENTION

Dans l'hypothèse où vous arriveriez en retard à un événement, informez-nous en appelant le numéro figurant sur l'invitation. Il est important de nous le signaler pour ne pas risquer l'annulation de votre participation.

3

LA CONFIRMATION

CAS N° 1 | Suivant votre mode d'inscription, vous recevez une invitation (par courrier, courriel ou téléphone), une dizaine de jours avant la date de l'événement. Votre participation est définitive seulement après votre confirmation.

CAS N° 2 | Vous figurez sur une liste d'attente. Dès que nous avons connaissance d'un désistement, nous vous en informons par courriel ou téléphone.

sommaire

RÉGIONS

Concerts | P. 4
Arts de la scène | P. 4
Cinéma | P. 5
Visites guidées | P. 6
Formation | P. 7

RÉGION PARISIENNE

Concert | P. 7
Visites guidées | P. 7

PARIS

Concerts | P. 8
Cinéma | P. 8
Conférence | P. 9
Expositions | P. 9
Visites guidées | P. 11
Tennis | P. 12

CADEAUX

CD, livre | P. 13

NOS ENGAGEMENTS

➤ **Climate Initiative:**
**cinq nouveaux projets
de recherche** | P. 14
➤ **Journées européennes
du patrimoine** | P. 15
BNP Paribas dans le monde
| P. 15

FORMATIONS

**Web conférences,
conférence à Paris,
e-learning** | P. 16



Guillaume
Coppola,
pianiste.

Lisa Rose

Photo de couverture:
Writing Ground,
Alonso King Lines ballet.

RÉGIONS

La Fondation BNP Paribas porte un regard attentif à l'expression contemporaine en accompagnant des créateurs dans des disciplines peu aidées par le mécénat d'entreprise : jazz, danse contemporaine et nouveaux arts du cirque. L'ensemble des concerts et spectacles d'arts de la scène proposés dans cette programmation en régions bénéficient du soutien de la Fondation BNP Paribas.

➤ POUR EN SAVOIR PLUS
mecenat.bnpparibas.com

CONCERTS

CLASSIQUE

BORDEAUX FESTIVAL L'ESPRIT DU PIANO



Mécène fondateur du festival L'Esprit du Piano en 2010, la Fondation BNP Paribas reconduit son soutien à ce grand rendez-vous du piano classique et jazz pour sa cinquième année. Fort du succès de ses précédentes éditions, L'Esprit du Piano invite à une passionnante fête du clavier.
 🇫🇷 🇯🇵 Jeudi 20 novembre en soirée ■ n° 1

JAZZ

TIGRAN HAMASYAN QUINTET "SHADOW THEATER" ARENI AGBADIAN, CHANT CHARLES ALTURA, GUITARE SAM MINAE, BASSE ARTHUR HNATEK, BATTERIE TIGRAN HAMASYAN, PIANO, CHANT

Le style de Tigran Hamasyan, pianiste prodige et artiste singulier, est un savant mélange de rock, de folklore arménien, de musique expérimentale, de métal et de jazz.



ANGOULÊME

🇫🇷 🇯🇵 Mercredi 22 octobre en soirée
 ■ n° 2

METZ

🇫🇷 🇯🇵 Jeudi 6 novembre à 20h
 ■ n° 3

SAINT-NAZAIRE

🇫🇷 🇯🇵 Mardi 25 novembre à 20h30
 ■ n° 4

LANNION

🇫🇷 🇯🇵 Vendredi 28 novembre à 20h30
 ■ n° 5

ARTS DE LA SCÈNE

SIDI LARBI CHERKAOUI "MILONGA"

Véritable touche-à-tout, Sidi Larbi Cherkaoui est internationalement reconnu pour son don de l'innovation. Pour ce spectacle, il renoue avec le tango. Amoureux de combinaisons imprévues, il introduit un couple de danseurs contemporains au milieu de grandes peintures argentines.

CLERMONT-FERRAND

🇫🇷 🇯🇵 Jeudi 6 novembre à 20h30
 ■ n° 6

LYON

MAISON DE LA DANSE PHILIPPE DECOUFLÉ "CONTACT"

Contact, créé à l'automne 2014, est conçu comme un spectacle dans le spectacle, une mise en abyme qui oscille entre l'endroit et l'envers du décor. Nous y découvrirons

les aventures d'une bande d'artistes - danseurs, comédiens, chanteurs, les musiciens exceptionnels Nossfell et Pierre Le Bourgeois - qui tente de monter un spectacle renversant. Decouflé magicien, maître de ballet et d'illusions, chercheur inlassable d'effets optiques inédits, d'interactions entre danse, image, théâtre et musique dans un éblouissement permanent.

🇫🇷 🇯🇵 Dimanche 23 novembre à 17h ■ n° 7

ALONZO KING LINES BALLET "CONCERTO FOR TWO VIOLINS"

Alonzo King, grand admirateur de Balanchine, s'inspire du célèbre *Concerto Barocco*. Les danseurs s'abandonnent aux rythmes de Bach au sein d'ensembles ou de solos vibrants. L'éloquence du mouvement fait du classique le comble de la modernité.

"WRITING GROUND"

Cette œuvre lyrique au pouvoir narratif puissant s'inspire des poèmes de l'auteur Colum McCann. Les danseurs, accompagnés par des musiques sacrées juives, musulmanes, bouddhistes et chrétiennes, sont poussés au-delà de leurs limites physiques et nous plongent dans une sublime incantation.



CANNES

🇫🇷 🇯🇵 Mercredi 3 décembre à 20h30 ■ n° 8

COMPIÈGNE

🇫🇷 🇯🇵 Jeudi 11 décembre à 20h45
 ■ n° 9

GRUPE ACROBATIQUE DE TANGER - AURÉLIEN BORY "AZIMUT"

La Compagnie 111 - Aurélien Bory bénéficie du soutien de la Fondation BNP Paribas pour le développement de ses projets depuis 2003. *Azimut* est un spectacle au croisement de tous les sens du mot, à la fois chemin à travers un Tanger en pleine mutation, folles acrobaties, envois permanents vers le ciel et les étoiles... Sur le plateau, les acrobates de Tanger diront « *la fragilité de leur existence* » et leur inébranlable volonté de pratiquer leur art ancestral en le confrontant au monde qui les entoure, mais sans oublier ce qui fait leur force étonnante et joyeuse. Avec Aurélien Bory, ils se demanderont : « *Quels chemins, quelle perte, quels azimuts, par ces temps azimutés ?* »



BOULAZAC

🇫🇷 🇯🇵 Jeudi 11 décembre à 20h30 ■ n° 10

AMIENS

🇫🇷 🇯🇵 Jeudi 18 décembre à 19h30 ■ n° 11

YOANN BOURGEOIS "CELUI QUI TOMBE"

Aujourd'hui, Yoann Bourgeois demande à ses acrobates de se tenir debout, du moins de garder l'équilibre quand le sol peut à tout instant se dérober sous leurs pieds. Ils sont six acrobates, six individus à réagir à toutes les situations qu'il a imaginées. Car le cirque qu'il invente n'est pas dans la manipulation des objets. On ne jongle pas chez Bourgeois, c'est même



Au Royal, à Biarritz, assistez gracieusement à une séance de cinéma sur présentation de votre carte de membre.

Pour en savoir plus: www.royal-biarritz.com

exactement le contraire: c'est l'acrobate, le voltigeur qui est "jonglé" par des forces qui le dépassent. Ici, c'est un plancher "truqué" qui met tout en mouvement, pour une pièce vertigineuse, où la plus grande virtuosité n'est jamais démonstrative.

LE MANS

📅🎡 **Vendredi 12 décembre en soirée** ■ n° 12

BOURGES

📅🎡 **Mercredi 17 décembre en soirée** ■ n° 13

GRENOBLE

📅🎡 **Mardi 13 janvier à 20h30** ■ n° 14

MONACO

EMANUEL GAT "PLAGE ROMANTIQUE"

La compagnie du chorégraphe d'origine israélienne, Emanuel Gat, installée depuis 2007 dans le sud de la France, a acquis une renommée internationale. Sa signature d'auteur n'est possible que grâce à la confiance du chorégraphe en ses danseurs, tout en virtuosité, présence et écoute sensibles. Avec ses dix danseurs, Emanuel Gat explore sa nouvelle vision de la danse, qui développe une perception plus aiguë du temps à l'œuvre dans la chorégraphie. Une sorte de spectacle "live" qui dépasse

largement le spectacle conçu comme un produit que l'on peut dupliquer à l'envi.

📅🎡 **Jeudi 18 décembre à 20h** ■ n° 15

CINÉMA

LYON

LUMIÈRE 2014 GRAND LYON FILM FESTIVAL



La ville natale du cinématographe Lumière invite le monde du cinéma pour y célébrer sa vitalité et sa mémoire. Avec des sélections, sans compétition ni jury, et la présence de personnalités et d'artistes, le festival Lumière est dédié au plaisir du cinéma et à la transmission de son histoire. Nous vous offrons deux places pour une séance de votre choix (hors séances spéciales), et deux places à tarif réduit pour deux autres séances.

📅🎡 **Du lundi 13 au dimanche 19 octobre** ■ n° 16

MONTPELLIER FESTIVAL DU CINÉMA MÉDITERRANÉEN

Le Festival poursuit un but culturel de connaissance des cinémas du bassin méditerranéen, de la mer Noire, du Portugal et de l'Arménie. Il facilite les échanges sur les composantes communes qui relient entre elles ces cinématographies. Projection d'un film en avant-première (programmation en cours).

📅🎡 **Mercredi 29 octobre en soirée** ■ n° 17

ARRAS

ARRAS FILM FESTIVAL

Festival de tous les cinémas, le Arras Film Festival va fêter cette année son 15^e anniversaire: une sélection de 40 films inédits et avant-premières en présence des équipes, neuf longs-métrages européens projetés pour la première fois en France, des hommages à des grands noms du cinéma et deux rétrospectives thématiques ("Italianamerican" et "La Grande Guerre à l'écran").



📅🎡 **Une soirée entre le 7 et le 16 novembre vous sera proposée** ■ n° 18

BREST

29^e FESTIVAL DU FILM COURT



Avec pas moins de 200 courts-métrages diffusés et 25 pays représentés, le Festival européen du film court de Brest propose un panorama de la création cinématographique en Europe. Comédies, drames, films de genre... Naviguez d'un genre à l'autre en une seule séance!

📅🎡 **Une soirée entre le 11 et le 16 novembre vous sera proposée** ■ n° 19



pleins feux sur...

LA BIENNALE INTERNATIONALE DES ARTS DU CIRQUE

Du 22 janvier au 22 février 2015, le Pôle Cirque Méditerranée vous donne rendez-vous à Marseille pour l'un des plus importants festivals de cirque d'Europe! Premier événement reconduit à la suite de Marseille-Provence 2013, la Biennale - dont BNP Paribas devient le mécène - irradie à travers toute la région PACA avec 18 villes partenaires. Exceptionnelle par son dispositif, la Biennale l'est surtout par la qualité de sa programmation: plus de 200 représentations - dont la moitié sont des premières mondiales -, 40 compagnies invitées et 300 artistes internationaux. Cœur du dispositif, un "Village chapiteaux" attend les visiteurs au J4, sur l'esplanade du Mucem à Marseille.

➤ **Toute l'actualité du festival sur www.biennale-cirque.com**

RÉGIONS

PARTOUT EN FRANCE
FESTIVAL CINÉMA
TÉLÉRAMA



Pour la 8^e année consécutive, BNP Paribas est partenaire

du Festival Cinéma Télérama. Le Cercle des actionnaires vous propose des pass à 3 € pour voir ou revoir les meilleurs films de l'année 2014, sélectionnés par la rédaction de *Télérama*.

📅 Du 21 au 27 janvier 2015
■ n° 20

➤ Des places pour une avant-première du film sélectionné par le festival, à saisir sur le site cercle-actionnaires.bnpparibas.com



© Yoann Bourgeois



pleins
feux sur...

YOANN BOURGEOIS "CELUI QUI TOMBE"

Un simple plancher mobilisé par différents mécanismes, six personnes qui tentent de se maintenir sur ce plan. Yoann Bourgeois est de retour pour cette première mondiale de *Celui qui tombe*. Jouant des lois physiques et optiques, le circassien interroge à nouveau l'adaptation de l'homme à la radicalité de la situation qui lui est imposée. *Celui qui tombe* est une œuvre qui explore l'équilibre, le vol, la suspension, la chute comme autant de réalités poétiques du cirque contemporain. La Fondation BNP Paribas accompagne Yoann Bourgeois depuis 2012.

➤ Biennale de la danse de Lyon.
20 et 21 septembre 2014
➤ www.biennaledeladanse.com

VISITES GUIDÉES

NANTES

CHÂTEAU DES DUCS DE BRETAGNE "SAMOURAÏ, 1000 ANS D'HISTOIRE DU JAPON"

Source de fascination depuis plus d'un siècle et demi, quand le Japon s'ouvrit à l'Occident aux derniers jours du régime d'Edo, le samouraï fait aujourd'hui partie de notre imaginaire. Sa figure, son histoire, et surtout son mythe, ont envahi notre regard au point de souvent réduire tout sujet sur le Japon à la posture historique du personnage. L'exposition rassemble près de 450 objets, pour certains inédits, de l'armure traditionnelle du XVI^e siècle au costume de Dark Vador. La représentation de ces guerriers, explorée à travers arts martiaux, cinéma et manga, dresse un portrait du Japon d'hier à aujourd'hui.



Mardi 21 octobre à 14h ■ n° 21

BORDEAUX

MUSÉE DES BEAUX-ARTS "ROAD TRIP: PHOTOGRAPHY OF THE AMERICAN WEST"

L'exposition se présente comme une sorte de voyage à travers les nombreux mythes du Grand Ouest américain de la fin du XIX^e au début du XXI^e siècle. Elle est

organisée dans le cadre du 50^e anniversaire du jumelage entre Los Angeles et Bordeaux. Plus de 70 photographies issues de la collection permanente du département de photographie Wallis Annenberg du Los Angeles County Museum of Art mettront en lumière des images inspirées par l'Ouest américain.



Richard Misrach

Mercredi 22 octobre à 14 h 30
■ n° 22

LILLE

PALAIS DES BEAUX-ARTS "SÉSOSTRIS III. PHARAON DE LÉGENDE"



L'exposition réunit environ 300 œuvres: 200 prêts des plus grands musées internationaux et une centaine d'œuvres de l'importante collection d'égyptologie issue



Au Trianon, à Romainville, assistez gracieusement à une séance de cinéma sur présentation de votre carte de membre.
Pour en savoir plus: www.cinematrianon.fr

de fouilles de l'université de Lille III et conservée au Palais des Beaux-Arts. Elle présente les richesses artistiques d'un règne phare du Moyen Empire, considéré comme l'âge d'or de l'Égypte ancienne.

Lundi 27 octobre à 14 h 30
■ n° 23

NANCY
MUSÉE DES BEAUX-ARTS
"LES ROUART -
DE L'IMPRESSIONNISME
AU RÉALISME MAGIQUE"

Avec la complicité de Jean-Marie Rouart de l'Académie française, cet accrochage exceptionnel souhaite faire découvrir l'extraordinaire aventure picturale de cette famille. Autour de la figure d'Henri Rouart, grand collectionneur et peintre lui-même à la fin de sa vie, viennent se greffer les liens amicaux tressés, entre autres, avec Edgar Degas, Édouard Manet et Berthe Morisot. À travers trois générations d'artistes, portraits, paysages et natures mortes permettront de redécouvrir l'originalité de cette famille d'artistes et de collectionneurs.



Ville de Nancy

Vendredi 7 novembre à 10 h
■ n° 24

NICE
MUSÉE INTERNATIONAL
D'ART NAÏF ANATOLE
JAKOVSKY

Installé dans le château Sainte-Hélène, ancienne résidence du parfumeur François Coty, le musée est entouré d'un grand parc aux essences les plus rares. Un cadre intime et familial pour accueillir un art peu connu, qualifié de "naïf" car spontané, unique, privilégiant la vision intérieure du peintre, qui invite chaque visiteur à un voyage imaginaire.

Peintures, sculptures, dessins, affiches retracent l'évolution de cet art à travers les œuvres des peintres les plus célèbres: Bauchant, Bombois, Vivin, Séraphine, Rimbart, Lefranc, Rabuzin, Ivan et Josip Généralic, Lackovic, Grandma Moses, O'Brady, Haddelsey, Ligabue, Vivancos, le Douanier Rousseau...



Lundi 24 novembre à 14 h 30
■ n° 25

FORMATION

NICE
ACTIONS, TAUX, DEVICES:
OÙ VONT LES MARCHÉS?



Alors que la croissance économique mondiale demeure incertaine, nous faisons le point sur les perspectives des marchés financiers. Face à un environnement de taux bas et à la volatilité des monnaies liée aux politiques divergentes des banques centrales, les actions européennes conservent-elles encore un potentiel de progression? État des lieux.

Mardi 18 novembre
de 14 h à 17 h ■ n° 26

RÉGION PARISIENNE

CONCERT

BAGNEUX (92)
TIGRAN HAMASYAN QUINTET
"SHADOW THEATER"
ARENI AGBADIAN, CHANT
CHARLES ALTURA, GUITARE
SAM MINAE, BASSE
ARTHUR HNATEK, BATTERIE
TIGRAN HAMASYAN, PIANO,
CHANT

Le style de Tigran Hamasyan, pianiste prodige et artiste singulier, est un savant mélange de rock, de folklore arménien, de musique expérimentale, de métal et de jazz.

Vendredi 7 novembre
à 20 h 30 ■ n° 27

VISITES GUIDÉES

LA ROCHE-GUYON (95)
LE CHÂTEAU ET SON POTAGER

Dominé par son donjon roman que dessert un escalier creusé dans la falaise, le château développe de vastes bâtiments médiévaux remaniés au XVIII^e siècle par le duc de La Rochefoucauld et sa fille, la duchesse d'Enville. De cette période subsistent des décors, du mobilier et les tapisseries des Gobelins de *L'Histoire d'Esther*. Une chapelle est creusée dans le roc, ainsi qu'une orangerie, sur laquelle ouvrent les casemates aménagées en 1944 pour l'état-major allemand de Rommel. Enfin, un remarquable potager-verger complète l'ensemble.



Pauline Louché

Jeu 16 octobre à 11 h ■ n° 28

CHAUSSY (95)
DOMAINE DE VILLARCEAUX

Villarcieux constitue un ensemble unique: son parc de 700 hectares et ses deux

châteaux, dont le manoir de Ninon. Les bassins et canaux sont alimentés par 32 sources recensées.

Jeu 16 octobre à 15 h
■ n° 29

MONTMORENCY (95)
LA COLLÉGIALE SAINT-MARTIN



Ville de Montmorency

La collégiale Saint-Martin est une église de style flamboyant. Située sur un éperon rocheux et précédée d'une terrasse, elle domine la vallée de Montmorency. Elle est l'ancienne chapelle funéraire des seigneurs de Montmorency. Sa construction s'étend sur cinq siècles. On peut y admirer d'anciens et magnifiques vitraux, véritables livres d'histoire de la famille des Montmorency.

Jeu 13 novembre à 14 h 30
■ n° 30

SOUVENIRS DE JEAN-JACQUES
ROUSSEAU AU CŒUR
DE MONTMORENCY ET
AU CHÂTEAU DE LA CHASSE

Dans le haut du bourg de Montmorency, des lieux sont marqués par le séjour de Jean-Jacques Rousseau, de 1757 à 1762: la Maison des commères, depuis laquelle, du moins le croyait-il, on l'espionnait, et la maison du Mont-Louis où il résidait, avec son jardin et son petit pavillon, dit "le donjon". Il y termina *La Nouvelle Héloïse*, et y rédigea *Le Contrat social* et *L'Émile*. Au cœur de la forêt de Montmorency, le château de la Chasse est un site cher à l'écrivain.

Jeu 13 novembre à 16 h
■ n° 31

PARIS

CONCERTS

CLASSIQUE

EN PARTENARIAT
AVEC LES PIANISSIMES

Les Pianissimes proposent de découvrir les jeunes talents qui seront les grands de demain et de les rencontrer lors de concerts dans des lieux d'exception.

➤ POUR EN SAVOIR PLUS
www.pianissimes.org

THÉÂTRE DE L'ATHÉNÉE (9^E)
ANNA FEDOROVA, PIANO



📺🎵 Mardi 28 octobre à 20h
■ n° 32

COUVENT DES RÉCOLLETS (10^E)
GUILLAUME BELLOM, PIANO
"MOZART, SCHUMAN..."



📺🎵 Mercredi 12 novembre à 20h ■ n° 33

CONSERVATOIRE NATIONAL
SUPÉRIEUR D'ART
DRAMATIQUE (9^E)

**GUILLAUME COPPOLA,
HERVÉ BILLAUT
ET SOPHIE KOCH, PIANO**
"SCHUBERTIADES"



📺🎵 Mardi 9 décembre à 20h
■ n° 34

JAZZ

SUNSET & SUNSIDE (1^{ER})
MOUTIN FACTORY QUINTET
THOMAS ENHCO, PIANO
**CHRISTOPHE MONNIOT,
SAXOPHONE**
EMMANUEL CODJIA, GUITARE
**FRANÇOIS MOUTIN,
CONTREBASSE**
LOUIS MOUTIN, BATTERIE



François et Louis Moutin, les jumeaux du jazz, s'entourent de personnalités parmi les plus fortes et les plus excitantes de la scène actuelle. Leurs nouvelles compositions proposent mélodies groove et climats qui nous transportent, nous font cheminer de la mélancolie à la sensualité, de la colère à la tristesse, d'une heureuse béatitude à la jubilation physique de la danse.

🎵 Vendredi 17 octobre à 21h
■ n° 35

CONCERTS THÉMATIQUES

Une façon ludique et participative de découvrir les composantes d'une musique. Présentés par Lionel Eskenazi.

CHARLIE PARKER:
ALAIN JEAN-MARIE, PIANO
PHILIPPE SOIRAT, BATTERIE
PIERRICK PEDRON, SAXOPHONE
JACQUES VIDAL, CONTREBASSE
📺🎵 Dimanche 16 novembre à 16h ■ n° 36

SONNY ROLLINS:
ÉRIC BARRET, SAXOPHONE
ALAIN JEAN-MARIE, PIANO
PHILIPPE SOIRAT, BATTERIE
JACQUES VIDAL, CONTREBASSE
📺🎵 Dimanche 11 janvier à 16h
■ n° 37

STUDIO DE L'ERMITAGE (20^E)
**JACQUES VIDAL: POUR
LA SORTIE DE SON NOUVEL
ALBUM "CUERNAVACA"**
**ISABELLE CARPENTIER,
VOIX LEAD**
**PIERRICK PEDRON,
SAXOPHONE ALTO**
**DANIEL ZIMMERMANN,
TROMBONE**
JACQUES VIDAL, CONTREBASSE
**XAVIER DESANDRE-NAVARRE,
BATTERIE ET PERCUSSIONS**



Ce sont les couleurs "blues" et "gospel" de Mingus que Jacques Vidal a privilégiées, des genres qui ont façonné sa personnalité musicale presque autant que la musique classique ou Duke Ellington.

🎵 Jeudi 11 décembre à 21h
■ n° 38

CINÉMA

LE BALZAC
1, RUE BALZAC (8^E)

OPÉRA

Assistez aux plus beaux opéras, en différé ou en direct des salles européennes les plus prestigieuses.

"LE TROUVÈRE", VERDI

Enregistré en 2013 au Berlin State Opera.
Direction: Daniel Barenboim
Mise en scène: Philippe Stölz.
Avec Anna Netrebko, Plácido Domingo, Gaston Rivero, Marina Prudenskaya.



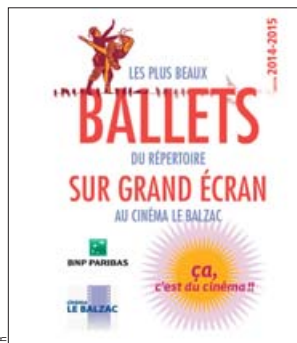
📺🎵 Mardi 18 novembre à 20h
■ n° 39

NOUVEAUTÉ

Les plus beaux ballets du répertoire sur grand écran.

"MANON"

Filmé en octobre 2014 au Royal Opera House de Londres, ce ballet est l'une des pièces maîtresses du répertoire du Royal Ballet, entre effusions passionnelles, scènes comiques, tentations et plaisirs faciles.



📺🎵 Samedi 22 novembre à 14h15 ■ n° 40



Consultez sur le site le programme complet, et régulièrement actualisé, des invitations qui vous sont réservées.
cercle-actionnaires.bnpparibas.com

PARIS

CINÉ-CONCERT

Le Balzac vous propose de découvrir les grands films du répertoire muet avec un accompagnement musical en direct.



"THE TIGER'S COAT" DE ROY CLEMENTS (États-Unis, 1920). Chanté par le duo Catherine Vincent
🎬🎧 **Mardi 2 décembre à 20 h 30**
■ n° 41

POCHETTE-SURPRISE

Un programme pour toute la famille (inscription possible pour quatre personnes). À chaque séance, un florilège de films muets, présentés

par Mireille Beaulieu et accompagnés en direct au piano. Avec une glace offerte! La joie du spectacle vivant en famille, avec Charlot, Laurel et Hardy, Buster Keaton, Georges Méliès...



🎬🎧 **Dimanche 7 décembre à 11 h**
■ n° 42

CONFÉRENCE

BNP PARIBAS, PLACE DU MARCHÉ SAINT-HONORÉ (1^{ER})
L'HISTOIRE DU THÉÂTRE DU ROND-POINT: DES PANORAMAS À L'ACTUEL THÉÂTRE

Construit en 1838, le Théâtre du Rond-Point s'inscrit dans la grande tradition des Panoramas. Patinoire transformée en théâtre par la compagnie Renaud-Barrault, ce lieu atypique raconte encore toutes les étapes de sa transformation. Notre conférencière évoquera avec des illustrations ce lieu qui réserve de belles surprises.



Mardi 25 novembre à 16 h
■ n° 43

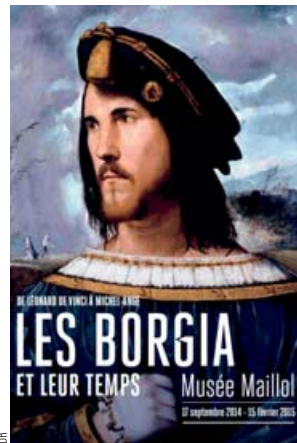
EXPOSITIONS

GRAND PALAIS
"HOKUSAI"
Katsushika Hokusai (1760-1849) est aujourd'hui l'artiste japonais le plus célèbre à travers le monde. Son œuvre peinte, dessinée et gravée incarne la spiritualité et l'âme de son pays, particulièrement ses estampes de paysages, synthèse remarquable entre les principes traditionnels de l'art japonais et les influences occidentales. Conçue en deux volets, l'exposition présente 500 œuvres exceptionnelles, dont une grande partie ne quittera plus le Japon à compter de l'ouverture de l'Institut Hokusai, à Tokyo, au printemps 2015.



Jeudi 23 octobre à 16 h ■ n° 44

MUSÉE MAILLOL
"DE LÉONARD DE VINCI À MICHEL-ANGE, LES BORGIA ET LEUR TEMPS"



La famille Borgia doit sa célébrité à ses hommes d'État, à ses papes et à ses personnalités hors du commun.



pleins feux sur...

"HIT", BAPTISTE TROTIGNON RENOUVE AVEC LE TRIO DE JAZZ

Au début des années 2000, Baptiste Trotignon crée l'événement sur la scène du jazz et du piano en France avec deux albums en trio qui lui ont valu de nombreux prix. Le jazzman revient en 2014 à cette formule, qui représente pour les pianistes le terrain d'expression le plus propice à toutes les libertés et innovations: *Hit*, c'est donc l'album d'un vrai "power trio" de haut vol, avec à la contrebasse son fidèle partenaire Thomas Bramerie et à la batterie Jeff Ballard. Ce maître américain du groove est habitué à partager la scène avec les plus grands maîtres du piano: Brad Mehldau, mais aussi Chick Corea, Danilo Perez, Ray Charles... L'album propose un répertoire moderne et inventif: aux basiques du groove se mêlent quelques pincées d'électronique. La Fondation BNP Paribas accompagne cet artiste depuis 2010 (voir aussi p. 13).

DE VOUS À NOUS

Dans cette rubrique, le Cercle vous fait partager vos coups de cœur. Envoyez-nous vos commentaires par e-mail à cercle.actionnaires@bnpparibas.com

Le Bal des Intouchables, compagnie Les Colporteurs, à Amiens le 11 avril

Ce petit message pour vous remercier de votre invitation. Nous avons passé une excellente soirée avec la compagnie Les Colporteurs. Tous ces artistes ont un talent extraordinaire."

J. Bonnet



Jean-Pierre Estérel

Quinzaine des réalisateurs de Cannes, du 14 au 25 mai

Je vous remercie très sincèrement pour nous avoir si bien accueillis le 16 mai et nous avoir permis d'assister aux projections de la Quinzaine. Nous avons passé de très bons moments lors de ces projections, et ensuite lors des rencontres avec les réalisateurs et acteurs de ces films. C'était très intéressant."

F. Évesque

**QUINZAINE
DES RÉALISATEURS
CANNES**

De Watteau à Fragonard, les fêtes galantes, au musée Jacquemart-André, à Paris le 3 juin

Un grand merci à BNP Paribas et à son équipe de nous avoir offert une bien jolie visite guidée par un excellent conférencier au musée Jacquemart-André mardi dernier. Ce fut une découverte que, sans vous, nous n'aurions sans doute pas faite."

C. Loubignac



Courtesy National Gallery of Art, Washington

PARIS

Leur sulfureuse réputation a fasciné au cours des siècles des écrivains aussi différents que Victor Hugo, Alexandre Dumas, les auteurs de BD Jodorowski et Manara, jusqu'au manga japonais Cesare de Fuyuni Soryo.

Mardi 4 novembre à 11h40 ■ n° 45, à 15h20 ■ n° 46
Mercredi 5 novembre à 11h ■ n° 47

LE LOUVRE
"LE MAROC MÉDIÉVAL. UN EMPIRE DE L'AFRIQUE À L'ESPAGNE"



Paris, Tourist Office/Amélie Dubout

Du XI^e au XV^e siècle, trois dynasties successives ont unifié des territoires allant de l'Afrique subsaharienne à l'Andalousie en un empire centré sur le Maroc. L'exposition présente les plus belles réalisations du décor architectural, du textile, de l'ivoire et de la calligraphie de cette période d'apogée de l'Occident islamique.

Mercredi 12 novembre à 9h15 ■ n° 48

MUSÉE JACQUEMART-ANDRÉ
"LE PÉRUGIN, MAÎTRE DE RAPHAËL"



Courtesy National Gallery of Art, Washington

Considéré par ses contemporains comme l'un des plus grands peintres d'Italie, Le Pérugin a initié pendant les dernières décennies du XV^e siècle et les premières du XVI^e siècle une nouvelle manière de peindre, qui a profondément marqué son époque. Son art cristallin, fait de transparences et de lumières théâtrales, a suscité un fort engouement, et les effets inédits de grâce et de séduction qu'il a développés font de lui l'un des plus grands représentants de la Renaissance italienne.

Mercredi 5 novembre à 16h30 ■ n° 49

Mercredi 17 décembre à 13h45 ■ n° 50

Lundi 12 janvier à 17h15 ■ n° 51

MUSÉE CARNAVALET
"PARIS LIBÉRÉ, PARIS PHOTOGRAPHIÉ, PARIS EXPOSÉ"



L'exposition revient sur celle de 1944 en reprenant des photographies de Robert Doisneau, René Zuber, Jean Séeberger... que viennent enrichir et contextualiser des tirages, des films d'époque, des entretiens vidéos avec des témoins de la Libération, des livres publiés à chaud ou encore divers objets attestant de l'engagement des résistants parisiens pour leur cause. Cet ensemble inédit de témoignages variés permet de comprendre la fabrique de l'image en temps de guerre.

Mardi 18 novembre à 14h30 ■ n° 52



Toute l'année, découvrez gratuitement une exposition, assistez à un cycle de cinéma documentaire ou à une conférence du BAL, sur présentation de votre carte de membre. Toute la programmation sur www.le-bal.fr

PARIS

MUSÉE DU LUXEMBOURG "PAUL DURAND-RUEL LE PARI DE L'IMPRESSIONNISME..."



Hélène Macdou

Le musée présente la première exposition consacrée à Paul Durand-Ruel (1831-1922), le plus grand marchand d'art du XX^e siècle, découvreur des Impressionnistes et inventeur du marché de l'art moderne. Autour de Cézanne, Manet, Monet ou Renoir, le parcours réunit 80 chefs-d'œuvre de l'impressionnisme et retrace le moment où une avant-garde artistique accède à la reconnaissance internationale sous l'impulsion d'un marchand passionné.

Mercredi 19 novembre à 10 h 30
■ n° 53
Mercredi 3 décembre à 10 h 30
■ n° 54

CINÉMATHÈQUE FRANÇAISE "FRANÇOIS TRUFFAUT"



François Truffaut est l'un des grands auteurs de la Nouvelle Vague, qu'il initia aux côtés de Claude Chabrol,

Éric Rohmer, Jean-Luc Godard et Jacques Rivette dans les années 1960. Il fut un écrivain de cinéma ou, si l'on veut, un écrivain au cinéma. Jalonnée d'extraits de films et d'interviews, l'exposition présentera des documents inédits, redécouverts grâce aux proches et aux collaborateurs du cinéaste: essais d'acteurs, maquettes, photographies. Correspondances, carnets, évoqueront l'univers romanesque de François Truffaut.

● **Jeudi 27 novembre à 18 h 30**
■ n° 55

PETIT PALAIS "BACCARAT, LA LÉGENDE DU CRISTAL"



Office de tourisme Paris Marc Bertrand

À l'occasion du 250^e anniversaire de la fondation de la manufacture de Baccarat, le Petit Palais accueille les étonnantes témoignages de la virtuosité des artistes du cristal. Un choix exceptionnel de plus de 300 pièces provenant de la célèbre manufacture lorraine est complété d'emprunts prestigieux au musée d'Orsay, au Louvre, aux Arts décoratifs, à la Cité de la céramique, aux Arts et Métiers, au château de Compiègne et aux musées de Nancy.

Jeudi 4 décembre à 10 h
■ n° 56

CONCIERGERIE "SAINT-LOUIS"

L'exposition s'articule autour d'une sélection de 130 œuvres d'art d'une qualité artistique exceptionnelle issues des collections des plus grandes institutions culturelles françaises et étrangères.



Aurélie Aubry

Des tableaux, sculptures, objets d'art, manuscrits, documents d'archives, reliques ainsi que des œuvres rarement exposées témoignent de l'effervescence intellectuelle et de la grâce qui touchent les arts parisiens sous le règne de Louis IX. Le Palais de la Cité devient l'écrin des objets d'art, ivoires, manuscrits enluminés, évangéliques aux reliures orfévres et reliquaires ainsi qu'une douzaine de panneaux de vitraux, jamais présentés au public.

Lundi 8 décembre à 12 h ■ n° 57

VISITES GUIDÉES

LE JARDIN DES TUILERIES



Office de tourisme Paris Marc Bertrand

Les Tuileries étaient un quartier de Paris situé entre le palais du Louvre, la rue de Rivoli, la place de la Concorde et la Seine. Il doit son nom au fait que son emplacement était occupé auparavant par des fabriques de tuiles. Au XXI^e siècle, le site abrite désormais un jardin public constituant le plus important et le plus ancien jardin à la française de la capitale. Autrefois, c'était celui du palais des Tuileries, ancienne résidence royale et impériale aujourd'hui disparue. Le jardin des Tuileries est classé au titre des Monuments historiques depuis 1914. Il est inclus dans la protection du patrimoine mondial de l'Unesco concernant les berges de la Seine.

Mardi 14 octobre à 15 h ■ n° 58

L'HÔTEL DE LAUZUN



Daniel Lefrançois

Au cœur de l'île Saint-Louis, l'Hôtel de Lauzun, qui hébergea Baudelaire et Théophile Gautier, reste l'un des seuls hôtels particuliers du XVII^e siècle: il est classé grâce à son célèbre cabinet des glaces, ses boiseries, peintures, plafonds et décors d'époque. Dans le salon à l'italienne, le plafond peint, attribué à Michel Dorigny, a été récemment restauré.

● **Samedi 18 octobre à 11 h** ■ n° 59, à 14 h ■ n° 60
● **Samedi 15 novembre à 11 h**
■ n° 61

QUARTIER DE LA PORTE CHAMPERRET: ATELIERS D'ARTISTES ET ÉGLISE SAINTE-ODILE



Hélène Macdou

Bordé de petits hôtels particuliers éclectiques construits à la fin du XIX^e siècle

PARIS

et d'ateliers d'artistes célèbres de la Belle Époque, le quartier de la porte Champerret prend sa physionomie actuelle à la fin des années 1920 avec la construction d'immeubles Art déco et de l'église Sainte-Odile (l'un des fleurons des "chantiers du Cardinal"). Elle vaut par son architecture d'inspiration romano-byzantine, mais aussi par ses vitraux, chefs-d'œuvre du verrier François Decorchemont.
Mardi 28 octobre à 15 h ■ n° 62

LE JARDIN DU LUXEMBOURG



Office de tourisme, Paris, David Lefranc

Après l'assassinat de son mari Henri IV, la reine Marie de Médicis souhaite quitter le palais du Louvre et rêve d'édifier un palais de style florentin et un parc inspiré des jardins de Boboli, qui lui rappellent ses origines toscanes. Créé à sa demande en 1612 pour accompagner le Palais du Luxembourg, le jardin a fait l'objet d'une restauration dirigée par l'architecte Jean-François-Thérèse Chalgrin sous le Premier Empire. Il s'étend sur 23 hectares, agrémenté de parterres de fleurs, de fontaines et de 106 sculptures. Il appartient désormais au domaine du Sénat.
Lundi 3 novembre à 15 h ■ n° 63

L'ATELIER LOUIS BARILLET

Louis Barillet crée en 1919 son atelier de maître verrier, en associant à ses activités Jacques Le Chevallier, puis Théodore-Gérard Hanssen. Ensemble, ils seront à l'origine du renouveau du vitrail civil et religieux au cours des années 1920-1930. Cet édifice, construit par l'architecte Mallet-Stevens, abrite aujourd'hui le musée

Mendjisky-Écoles de Paris, qui a vocation à conserver, protéger et mettre en valeur des œuvres des artistes des deux Écoles de Paris.
Vendredi 14 novembre à 15 h ■ n° 64

LES PASSAGES COUVERTS, DU MÉTRO LE PELETIER AU PALAIS-ROYAL

La plupart des passages couverts furent construits dans la première moitié du XIX^e siècle, afin d'abriter une clientèle aisée des intempéries et de proposer le plus souvent un ensemble de commerces variés. Paris comptera jusqu'à 150 passages couverts dans les années 1850 et exportera le modèle vers plusieurs autres villes en France, puis à l'étranger à la fin du XIX^e siècle. Notre itinéraire sera jalonné de plusieurs d'entre eux : passage des Panoramas, Verdeau, Sainte-Anne, Jouffroy...



T. Mellonez

Lundi 17 novembre à 15 h ■ n° 65

LE MUSÉE COGNACQ-JAY : RÉOUVERTURE

Restauré entre 1986 et 1989, l'hôtel Donon, demeure du XVI^e siècle située au cœur du Marais, accueille dès 1990 les collections d'Ernest Cognacq et Marie-Louise Jay. Le musée a fermé cet automne, le temps de redéployer ses collections, et a confié à Christian Lacroix le soin d'imaginer une nouvelle muséographie.
Mardi 2 décembre à 16 h ■ n° 66

LES SALONS XVII^e ET XVIII^e DE LA BIBLIOTHÈQUE DE L'ARSENAL

A. de la Roche-Auloy

Dans le quartier de la Bastille, la bibliothèque, constituée au milieu du XVIII^e siècle par le marquis de Paulmy, est située dans l'ancien arsenal de Paris. Elle a conservé de nombreux décors anciens. On peut y admirer le cabinet et la chambre de la duchesse de La Meilleraye, deux exemples du style Louis XIII, ainsi que le salon de musique, récemment restauré, témoignage du style rocaille.
Mardi 9 décembre à 14 h 30 ■ n° 67

L'HÔTEL DE LA PAÏVA



A. de la Roche-Auloy

Célèbre demi-mondaine, la Paiva fait construire sur les Champs-Élysées l'hôtel de ses rêves. L'architecte Pierre Manguin - contemporain de Charles Garnier - supervise les travaux et fait réaliser, dans l'esprit éclectique du Second Empire, de somptueux décors sculptés néo-Renaissance.

L'hôtel de la Païva est le dernier représentant sur l'avenue de ces hôtels luxueux du XIX^e siècle.

● **Dimanche 14 décembre à 10 h ■ n° 68**
● **Dimanche 11 janvier à 10 h ■ n° 69**

TENNIS

BNP PARIBAS MASTERS DE PARIS-BERCY

Le BNP Paribas Masters, neuvième et dernier tournoi ATP Masters Series de la saison, est assuré de la présence des meilleurs joueurs du monde et fait partie des compétitions les plus importantes du circuit ATP, après les quatre tournois du Grand Chelem. BNP Paribas vous invite à venir y fêter ses quarante et un ans de partenariat avec le tennis.



BNP Paribas-Cyril Masson

Lundi 27 octobre
matinée ■ n° 70
● soirée ■ n° 71
Mardi 28 octobre
matinée ■ n° 72
● soirée ■ n° 73
Mercredi 29 octobre
matinée ■ n° 74
● soirée ■ n° 75
Jeudi 30 octobre
matinée ■ n° 76
● soirée ■ n° 77
Vendredi 31 octobre
matinée ■ n° 78
● soirée ■ n° 79
● **Samedi 1^{er} novembre**
matinée ■ n° 80
● **Dimanche 2 novembre**
matinée ■ n° 81

(matinée : à partir de 11 h, soirée : à partir de 19 h 30)

➤ Vivez en continu la passion du tennis sur le site de BNP Paribas : wearetennis.com



Votre avis nous intéresse !
N'hésitez pas à nous envoyer
vos impressions par e-mail à l'adresse :
cercle.actionnaires@bnpparibas.com

CADEAUX

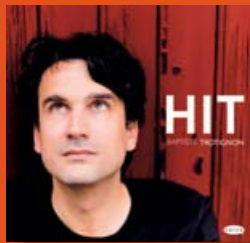
À tous ceux qui ne peuvent profiter de nos invitations, nous aurons le plaisir d'offrir au mois de décembre, et selon disponibilité, les CD ou livre suivants.



CD classique – Coffret Concours Reine Élisabeth Voice 2014

Le Concours 2014 a marqué le 25^e anniversaire de la plus jeune session du Concours Reine Élisabeth: celle dédiée à la voix. La soprano coréenne Sumi Hwang a remporté cette édition, devant la jeune belge Jordi Devos et la superbe mezzo française, Sarah Laulan. Dans ce coffret, retrouvez tous les lauréats de cette année, non seulement dans des grands airs d'opéra, mais aussi dans des mélodies interprétées en demi-finales. Un troisième disque permet de revivre ces vingt-cinq années de concours de chant, qui ont vu les premiers pas à la scène de lauréats comme Marie-Nicole Lemieux, révélée en 2001. ■ n° 82

✎ LE CONCOURS REINE ÉLISABETH BÉNÉFICIE DU SOUTIEN DE LA FONDATION BNP PARIBAS DEPUIS PLUS DE VINGT ANS.



CD jazz - Baptiste Trotignon, Hit

Baptiste Trotignon, piano; Thomas Bramerie, contrebasse; Jeff Ballard, batterie. Fort de son expérience, riche de nombreuses rencontres, Baptiste Trotignon propose un trio de haut vol. Au sein de ce nouveau groupe, il offre un répertoire résolument moderne et inventif, tout en restant attaché aux basiques du groove. Il y insère quelques pincées d'électronique et met tout son savoir-faire de compositeur inspiré au service d'une musique riche, communicative, à la fois lyrique et énergétique, dans l'air du temps... ■ n° 83

✎ DEPUIS DIX-SEPT ANS, LA FONDATION BNP PARIBAS ACCOMPAGNE LE PARCOURS DE MUSICIENS DE JAZZ ET LES AIDE À DÉVELOPPER LEURS PROJETS PAR UN SOUTIEN À L'ENREGISTREMENT, À LA PROMOTION ET À LA DIFFUSION DE LEURS CONCERTS.



Album Historia – Tintin et la mer

Un voyage sur les traces de Tintin à travers ses aventures en mer: direction Bruxelles, Saint-Nazaire, Ostende et autres lieux dont Hergé s'est inspiré pour concevoir ses albums liés à l'univers maritime.

Toutes les sources d'inspiration d'Hergé décryptées: *L'Étoile mystérieuse* (1942), *Le Secret de la Licorne* (1943), *Le Trésor de Rackham le Rouge* (1944), etc. ■ n° 84

✎ BNP PARIBAS EST PARTENAIRE DES PRIX HISTORIA. CE PARTENARIAT ACCOMPAGNE LES ACTIONS DU GROUPE EN FAVEUR DE LA CULTURE, DU PATRIMOINE ET DES SAVOIRS. IL PROLONGE AUSSI L'ACTION ENTREPRISE POUR LA VALORISATION ET L'OUVERTURE DES ARCHIVES HISTORIQUES DE LA BANQUE.

CLIMATE INITIATIVE

Cinq nouveaux projets de recherche sur le changement climatique

POUR PLUS D'INFORMATIONS SUR LE PROGRAMME CLIMATE INITIATIVE :
www.fondation.bnpparibas.com

Climate Initiative est un programme de mécénat de grande ampleur initié par la Fondation BNP Paribas, en lien avec la Délégation à la responsabilité sociale et environnementale du Groupe.

Dès 2010, pour un premier cycle de trois ans, *Climate Initiative* a soutenu cinq recherches de dimension internationale sur le changement climatique et son impact considérable sur le tissu social et économique des populations à travers le monde. Cette première phase a ainsi retenu :

- la numérisation et l'accès aux Archives du climat (AAA);
- la mise en œuvre d'une sonde pour mesurer la composition de l'air emprisonné dans les glaces polaires depuis plus d'un million d'années (Sublaglaciator);
- le projet d'atlas mondial du carbone et sa version interactive, *Global Carbon Atlas* (consultable sur www.globalcarbonatlas.org);
- l'évaluation des effets de l'acidification des océans (eFoce);
- la modélisation des prévisions décennales du climat (Preclide).

Les projets en cours

Sélectionnés par un comité scientifique international, ces cinq nouveaux projets ont été financés pour un montant de 2,7 millions d'euros sur trois ans. Ils sont portés par des laboratoires d'envergure internationale.

INVACOST⁽¹⁾: étude du risque d'invasion de certaines espèces d'insectes. Avec l'élévation des températures, les probables migrations d'insectes auront de lourdes conséquences sur la biodiversité, l'agriculture et l'économie.

SOCLIM⁽²⁾: une nouvelle approche pour comprendre les conséquences du changement climatique sur l'océan Austral, océan mondial où se rencontrent les océans Atlantique, Pacifique et Indien.

APT⁽³⁾: étude de l'accélération de la fonte du Pergélisol (sol de la planète, gelé en permanence). Outre le bouleversement sur l'environnement local et les

populations Inuits, il s'agit d'évaluer les conséquences à l'échelle planétaire.

FATES⁽⁴⁾: l'étude des climats de la dernière période glaciaire permettra d'ajuster les modèles de climat actuels pour, notamment, mieux évaluer l'impact sur les forêts européennes.

CPATEMP⁽⁵⁾: étude de l'évolution des climats et des biomarqueurs récemment découverts.

1. Invasive insects and their cost following climate change.
2. Southern ocean and climate.
3. Acceleration of permafrost thaw by snow-vegetation interactions.
4. Fast climate changes, new tools to understand and simulate the evolution of the earth system.
5. Continental PAst TEMPeratures since the last glacial cycle and recently developed organic biomarkers.





JOURNÉES EUROPÉENNES DU PATRIMOINE 2014

BNP Paribas ouvre ses portes au public

POUR PLUS D'INFORMATIONS, RENDEZ-VOUS SUR :
www.bnpparibas.com/actualites/journees-europeennes-du-patrimoine



À Nancy, cet immeuble, construit en 1907, abrite aujourd'hui la direction régionale de BNP Paribas.

C'est désormais une habitude bien ancrée: le Groupe BNP Paribas, riche d'un patrimoine immobilier historique qu'il entretient, car il s'agit de lieux de vie, de travail pour ses collaborateurs et d'accueil pour sa clientèle, partage ce patrimoine avec le grand public à l'occasion des Journées européennes du patrimoine (20-21 septembre). L'originalité de BNP Paribas est d'agir au niveau de ses grands marchés domestiques que sont la France, la Belgique, l'Italie et le Luxembourg, donnant ainsi toute sa signification au mot européen. En France, l'ancien siège du Comptoir national d'escompte de Paris (ancêtre de la BNP), situé rue Bergère, à **Paris**, séduit chaque année un nombreux public. Œuvre de l'architecte Corroyer, construit à partir de 1878, il permet notamment aux visiteurs d'admirer de riches décors de mosaïques et un atrium coloré à la verrière remarquable (21 septembre). À **Nancy**, rue Saint-Jean, c'est la direction régionale - ancien siège de la Banque Renault, construit en 1907 - qui offre aux

regards son architecture et ses décors Art nouveau (20 septembre). Visites guidées et animations sont proposées sur les deux sites. À **Bruxelles**, BNP Paribas Fortis propose la visite de son siège social de la rue Royale, un bel ensemble de style XVIII^e avec de remarquables tapisseries (21 septembre), ainsi que la salle des coffres, due au designer Jules Wabbes (1919-1974), rue Ravenstein (20-21 septembre). En Italie, c'est dans le cadre de l'opération "Invito a Palazzo", organisée par les banques italiennes le 4 octobre, que BNL ouvre au public son siège de la via Veneto, à **Rome**, et ses collections de peintures et créations contemporaines. Enfin, à **Luxembourg**, BGL BNP Paribas participe à "Private Art Kirchberg", une opération d'ouverture au public des collections d'art des entreprises du plateau du Kirchberg. Le très moderne siège, construit par Pierre Bohler en 1995, laisse ainsi admirer les multiples créations qui rythment son intérieur lumineux et dynamique.

BNP PARIBAS DANS LE MONDE

MOBILISATION CONTRE LE PALUDISME



La Banque internationale pour le commerce et l'industrie au Mali (BICIM, Groupe BNP Paribas) déploie pour la troisième année consécutive son plan de distribution de moustiquaires imprégnées. Cette opération entre dans le cadre du deuxième programme biennal (2014-2015) du Plan anti-paludisme de la Fondation BNP Paribas. En partenariat avec le PNL^{*}, la BICIM permet la distribution de 4500 moustiquaires à des populations très vulnérables : femmes enceintes et enfants. Ainsi, 9000 personnes en seront bénéficiaires.

* Programme national de lutte contre le paludisme.

EXPOSITION ANSELM KIEFER À LONDRES

La rétrospective de l'artiste allemand Anselm Kiefer se tient tout l'automne à la Royal Academy of Arts de Londres. C'est l'un des grands événements culturels de la rentrée. Cette exposition, soutenue par BNP Paribas UK, offre l'opportunité de découvrir l'un des artistes majeurs de la seconde moitié du XX^e siècle à travers quarante années de création : peintures, sculptures, photographies et installations permettront d'avoir une vision d'ensemble de cet œuvre obsédé par l'Histoire.

➤ Du 27 septembre au 31 décembre 2014.

RESTAURATION D'UNE ŒUVRE AU MUSÉE NATIONAL DE CRACOVIE



Olga Boznanska (1865-1940) est l'un des peintres les plus appréciés en Pologne. À l'occasion de la rétrospective de son œuvre, proposée à partir de cet automne au musée national de Cracovie, les visiteurs pourront

redécouvrir l'un de ses tableaux majeurs, *La jeune fille aux chrysanthèmes*. Cette peinture, à nouveau accessible au public, a bénéficié d'un programme de restauration soutenu par la Fondation BNP Paribas pour un montant de 25000 euros en 2014 et de 5000 euros complémentaires consacrés par la Fondation BNP Paribas Pologne.

➤ Olga Boznanska, Musée national de Cracovie, du 24 octobre 2014 au 1^{er} février 2015.

BONUS

Profitez pleinement de l'offre de formations ! Celles-ci vous sont proposées en plus des invitations culturelles.

Les Formations du Cercle

Pour comprendre et agir sur les marchés financiers, le Cercle vous propose des Web conférences, une conférence à Paris et une formation en e-learning.



B*CAPITAL
BNP PARIBAS

B*capital vous accompagne sur les marchés

Filiale de BNP Paribas et spécialiste de l'investissement boursier, B*capital a le plaisir de vous convier gratuitement à ses Web conférences animées par ses experts des marchés financiers.

WEB CONFÉRENCES*

Point marché: allocation sectorielle

Les secteurs à privilégier, les secteurs à éviter? Maxime Viemont, responsable analyste technique de B*capital, présentera son analyse du marché et répondra en direct à vos questions.

📅 Jeudi 16 octobre à 18h30 ■ n° 100

Comment construire une stratégie simple à base d'options?

"Les stratégies simples à mettre en place pour s'adapter aux mouvements de marché". Cette conférence sera animée par Clar de Bernardy et Benjamin Blanc, conseillers Investisseurs.

📅 Jeudi 6 novembre à 18h30 ■ n° 101

Les secteurs énergie parapétroliers

Cette conférence sera animée par Nicolas Royot, analyste financier chez Portzamparc.

📅 Jeudi 13 novembre à 18h30 ■ n° 102

Le secteur des biotechnologies en France

Cette conférence sera animée par Arnaud Guérin, analyste financier santé/biotechnologie chez Portzamparc.

📅 Jeudi 27 novembre à 18h30 ■ n° 103

Gestion du risque: mise en place des Ordres Stop.

Pourquoi et comment utiliser les Ordres Stop pour gérer votre risque? Lionel Duverger, analyste technique pour B*capital, vous livre le moyen de sécuriser vos performances et d'optimiser vos stratégies.

📅 Jeudi 4 décembre à 18h30 ■ n° 104

Les convictions Mid & Small commentées par Portzamparc

Spécialiste du marché des petites et moyennes valeurs, Portzamparc vous livre ses valeurs préférées pour le premier semestre 2015.

📅 Jeudi 18 décembre à 18h30 ■ n° 105

B*cap University

UN PROGRAMME DE FORMATION À DESTINATION DES PARTICULIERS

B*capital a développé un ensemble de vidéos pédagogiques pour ceux qui souhaitent découvrir ou approfondir leurs connaissances des produits et des techniques boursières.

Que vous soyez débutant ou averti, ces vidéos sont à consommer sans modération sur le site Internet de B*capital : www.b-capital.com, onglet "Vous accompagner", rubrique "B*cap University".



Pour sélectionner les thèmes et sujets boursiers qui vous intéressent, scannez ce QR code!



Simplifiez-vous le monde de la finance avec l'École de la Bourse

Au programme de ce trimestre, une conférence boursière à Paris ainsi qu'une nouvelle formation en e-learning.

CONFÉRENCE, PARIS 9^E

Existe-t-il un lien entre taux de croissance du PIB et évolution des marchés financiers?

Alors que les prévisionnistes s'interrogent sur les perspectives des principales économies en 2015, les marchés financiers réagissent en temps réel à l'annonce de statistiques macroéconomiques. Les marchés actions constituent-ils des indicateurs avancés et fiables de l'économie? Ou au contraire se trompent-ils toujours? Bilan des dernières années.

📅 Lundi 8 décembre de 14h30 à 17h30 ■ n° 106

E-LEARNING*

Les trois moteurs de la Bourse

Répression financière, opérations spéciales et agriculture biologique constituent les principales explications de la hausse des marchés actions. Nous décrivons chacun d'entre eux et mesurerons la part qui lui revient dans l'évolution des indices boursiers des dernières années.

📅 Formation accessible le jour de votre choix, jusqu'au 31 décembre 2014 ■ n° 107

* Vous pouvez suivre en ligne les Web conférences et les formations en e-learning. Vous recevrez les modalités de connexion par courriel une fois que vous vous serez inscrit (n'oubliez pas de préciser votre adresse e-mail lors de votre inscription).



BNP PARIBAS

La Vie du Cercle des actionnaires BNP Paribas est éditée par BNP Paribas/Communication Groupe - 16, bd des Italiens - 75450 Paris Cedex 09. Directeur de la publication: O. Dulac. Rédactrice en chef: H. Maclou. Responsable d'édition: M.-A. de Loisy. Coordination: A. Gaona. Rédaction: A. Leguy, R. Nougaret. Conception et réalisation: BABEL. Chef de projet: F. Pelletier. Secrétaire de rédaction: Y. Billon. Direction artistique: É. Daumont. Maquette: P. Nabet. Impression: Groupe PPA-Mahé. Photos de couverture, majeure: Margo Moritz; vignettes: Philippe Fuzeau; musée J.-J. Rousseau, Montmorency, Office de tourisme, Paris/Marc Bertrand. Dépôt légal: à parution. Imprimé sur Cocoon silk 100 % fibres recyclées.