

# la vie du Cercle

SEPTEMBRE 2011

LA REVUE RÉSERVÉE AUX MEMBRES DU CERCLE DES ACTIONNAIRES DE BNP PARIBAS

**RÉGIONS** P. 5  
*Sur la route, Les Colporteurs*



**PARIS** P. 11  
*Visite guidée du Sénat*



**RÉGIONS ET PARIS** P. 7  
*Viva l'opéra!*



3<sup>e</sup> TRIMESTRE 2011

**140 INVITATIONS  
EXCLUSIVES**



**BNP PARIBAS** | La banque d'un monde qui change



Vous souhaitez nous  
envoyer un courriel ?

[cercle.actionnaires@bnpparibas.com](mailto:cercle.actionnaires@bnpparibas.com)



Pascal Delermieux

**Baudouin Prot**  
Directeur général

## 150 ans d'histoires partagées entre l'Inde et BNP Paribas

➤ RETROUVEZ TOUTE L'ACTUALITÉ DE "ELLES CHANGENT L'INDE" SUR:  
<http://womenchangingindia.pourunmondequichange.com>

En 2010, BNP Paribas a fêté ses 150 années de présence en Inde. Pour célébrer cet anniversaire et les liens qui nous unissent à ce pays et à ses habitants depuis un siècle et demi, nous avons créé et organisé, en partenariat avec Magnum Photos, une exposition photographique itinérante sur le thème des femmes et du rôle primordial qu'elles jouent dans le développement économique, social et culturel de l'Inde d'aujourd'hui. Qu'elles vivent en ville ou à la campagne, qu'elles soient femmes politiques ou brodeuses, chauffeurs de taxi ou réalisatrices, ingénieurs ou chefs d'entreprises, toutes sont actrices du changement profond de la société indienne et font évoluer chaque jour les frontières et le visage d'une Inde en perpétuel mouvement.

Si nous avons choisi les femmes pour illustrer le changement en Inde, c'est parce que BNP Paribas est, depuis sa création, une banque citoyenne et engagée en faveur de l'égalité des chances. Dans les 80 pays où le Groupe est présent, cet engagement se traduit par des actions concrètes. Elles sont nombreuses sur le sol indien en faveur des femmes, que ce soit au travers de la microfinance, de la microassurance ou de la participation au développement de grandes entreprises indiennes dirigées par des femmes.

Après avoir voyagé dans cinq grandes villes indiennes en 2010, l'exposition *Elles changent l'Inde* arrive en Europe et sera proposée aux visiteurs parisiens du 21 octobre 2011 au 8 janvier 2012 au Petit Palais.

Afin de vous faire partager notre enthousiasme pour ce projet, vous trouverez en pages 14 et 17 de ce magazine les propositions liées à cet événement.

### CONTACTS

➤ Toute l'actualité financière  
sur [invest.bnpparibas.com](http://invest.bnpparibas.com)  
➤ Courrier: BNP Paribas  
Actionnariat individuel,  
3, rue d'Antin – 75002 Paris  
Fax: 0142982122

### L'AGENDA FINANCIER



**RENCONTRE  
ACTIONNAIRES  
STRASBOURG**

Palais des congrès  
28 septembre à 18 h

**PUBLICATION  
DES RÉSULTATS  
DU 3<sup>E</sup> TRIMESTRE  
2011**

3 novembre

**SALON  
ACTIONARIA**

Palais des Congrès,  
à Paris,  
18 et 19 novembre



## LE CERCLE A POUR OBJECTIF

de favoriser l'information, le dialogue et le partenariat entre BNP Paribas et ses actionnaires. *La vie du Cercle*, qui complète la lettre financière des actionnaires, propose de participer à des manifestations culturelles, des conférences économiques et scientifiques. L'adhésion au Cercle est automatique pour les actionnaires détenteurs en début d'année, sur un ou plusieurs comptes du même foyer, d'au moins 200 titres BNP Paribas.

### Pour tout changement d'adresse...

merci de nous communiquer aussi l'ancienne. Afin d'assurer la prise en compte des modifications vous concernant, informez votre banque ou votre gestionnaire, qui actualisera vos données. Les modifications seront effectives au trimestre suivant.

# INVITATIONS MODE D'EMPLOI

Pour profiter des invitations que vous propose le Cercle des actionnaires, suivez bien la procédure indiquée ci-dessous. C'est très simple, alors n'hésitez pas !

1

## L'INSCRIPTION

**SUR LE SITE** | Rendez-vous sur [cercle-actionnaires.bnpparibas.com](http://cercle-actionnaires.bnpparibas.com) et une fois que vous avez sélectionné les événements qui vous intéressent, cliquez sur "Je m'inscris".

**PAR COURRIER** | Renvoyez le coupon-réponse avant la date butoir, en ayant bien rempli toutes les cases en lettres capitales.

**PAR TÉLÉPHONE** | Laissez un message sur la boîte vocale de *La vie du Cercle*. Et indiquez clairement vos coordonnées et vos choix, sans oublier de mentionner votre code confidentiel (inscrit au dos de votre carte de membre).

 **N°Vert 0 800 666 777**

APPEL GRATUIT DEPUIS UN POSTE FIXE

2

## L'ATTRIBUTION DES PLACES

➤ Si les demandes sont supérieures au nombre de places offertes, la priorité est accordée aux personnes n'ayant jamais participé à un événement.

➤ Pour un meilleur confort de visite et d'écoute, le nombre de places est limité. Aussi, nous vous remercions de nous prévenir si vous êtes invité(e) et que vous n'êtes, au final, pas disponible. Vous ferez des heureux !

3

## LA CONFIRMATION

**CAS N° 1** | Suivant votre mode d'inscription, vous recevez une invitation (par courrier, courriel ou téléphone), une dizaine de jours avant la date de l'événement. Votre participation est définitive seulement après votre confirmation.

**CAS N° 2** | Vous figurez sur une liste d'attente. Dès que nous avons connaissance d'un désistement, nous vous en informons (si la date n'est pas trop proche).

## ATTENTION

Dans l'hypothèse où vous arriveriez en retard à un événement, informez-nous en appelant le numéro figurant sur l'invitation. Il est important de nous le signaler pour ne pas risquer l'annulation de votre participation.

## sommaire

### RÉGIONS

**Concerts** | P. 4  
**Arts de la scène** | P. 4  
**Cinéma** | P. 6  
**Visites guidées** | P. 6  
**Tennis** | P. 7  
**Formations** | P. 7

### RÉGION PARISIENNE

**Concert** | P. 8  
**Visites guidées** | P. 8

### PARIS

**Conférences scientifiques** | P. 9  
**Concerts** | P. 9  
**Cinéma** | P. 9  
**Conférences** | P. 10  
**Visites guidées** | P. 10  
**Expositions** | P. 13  
**Tennis** | P. 14  
**Formation** | P. 14

### LES ENGAGEMENTS DE BNP PARIBAS

➤ **Mécénat : Odysée Jeunes, un engagement renouvelé** | P. 15  
➤ **Responsabilité sociale et environnementale : les experts du mécénat climatique** | P. 16  
➤ **BNP Paribas dans le monde** | P. 16

### CADEAUX

**Albums d'exposition, revues, CD...** | P. 17

### LE CERCLE



➤ **Une carte exclusive** | P. 18  
➤ **Formations e-learning** | P. 18



Les musiciens  
Louis et  
François Moutin

## RÉGIONS

La Fondation BNP Paribas porte un regard attentif à l'expression contemporaine en accompagnant des créateurs dans des disciplines peu aidées par le mécénat d'entreprise : jazz, danse contemporaine et nouveaux arts du cirque. Une grande majorité des concerts et spectacles d'arts de la scène proposés dans cette programmation en régions bénéficient du soutien de la Fondation BNP Paribas.

➤ POUR EN SAVOIR PLUS  
[mecenat.bnpparibas.com](http://mecenat.bnpparibas.com)

## CONCERTS

### CLASSIQUE

#### THEIZÉ (LYON) LES RENDEZ-VOUS DE ROCHEBONNE

Naoko Ogihara, violon  
 Hervé Billaut, piano



Beethoven, Brahms, Franck  
 Vendredi 23 septembre à 21 h  
 ■ n° 1

**METZ**  
**ORCHESTRE NATIONAL  
 DE LORRAINE**  
 Debussy, Beethoven, Ravel,  
 Brahms  
 Vendredi 4 novembre à 20 h  
 ■ n° 2

### ROUEN

#### TRIO DALI

Vineta Sareika, violon  
 Christian-Pierre La Marca,  
 violoncelle  
 Amandine Savary, piano



Le Trio Dali est considéré comme l'un des plus remarquables de sa génération.  
 Mardi 15 novembre à 20 h 30  
 ■ n° 3

### BRUXELLES

#### LA MONNAIE "CENDRILLON" OPÉRA DE JULES MASSENET



Cendrillon est une partition trépidante où alternent le drame, l'humour et même un brin d'âpre sarcasme. Elle est présentée ici dans une double distribution, soprano et mezzo pour le rôle-titre, et mezzo et ténor pour le rôle du Prince.  
 Mercredi 14 décembre à 20 h  
 ■ n° 4

### BAROQUE

#### CAMINOS ENSAMBLE LOUIS BERGER (ARGENTINE)

Un orgue de procession suivi des bajunes, de la tromba marine et de la harpe mythique composent la partie la plus spectaculaire de l'instrumentarium de cet ensemble, complété

par des violons et violoncelles calqués sur les instruments dont jouaient les Indiens Guaranis et Moxos.

➤ Lire aussi Pleins feux p. 11



### METZ

Mardi 20 septembre à 20 h  
 ■ n° 5

#### ENSEMBLE LA CAPILLA DE INDIA NANCY

Mercredi 21 septembre à 20 h  
 ■ n° 6

### MONACO

#### LE CONCERT SPIRITUEL DIRECTION HERVÉ NIQUET



#### FASTES DES CATHÉDRALES SOUS LOUIS XIV

Dans le cadre du centenaire de la cathédrale de Monaco. Charpentier, Frémart, Hugard, Le Prince, De Brossard et Bouteiller  
 Mardi 29 novembre à 20 h  
 ■ n° 7

## ARTS DE LA SCÈNE

### MARSEILLE

#### KLAP MAISON POUR LA DANSE



Deuxième employeur privé de la ville de Marseille, BNP Paribas est fortement engagé dans la vie économique, sociale et culturelle de la cité phocéenne. Dans ce cadre, la Fondation BNP Paribas s'associe au lancement de Klap Maison pour la danse à Marseille. Conçu à l'initiative du danseur et chorégraphe Michel Kelemenis, ce complexe dédié à la création et la culture chorégraphiques ouvrira ses portes en septembre 2011, dans le quartier populaire de Saint-Mauront à Marseille.

#### KELEMENIS ET C<sup>IE</sup> SOIRÉE D'OUVERTURE

Visite des coulisses de Klap  
 Gala : *Désert d'amour, Besame mucho, L'Ombre des jumeaux, Aléa, Kiki la rose*  
 Mardi 20 septembre à 19 h  
 ■ n° 8

#### QUESTION DE DANSE

Né de l'initiative de Michel Kelemenis en 2006, le festival international *Question de danse* a pour objectif de promouvoir des projets chorégraphiques en cours de création et d'offrir l'occasion d'une confrontation entre l'artiste et le public.  
 Vendredi 4 novembre à 19 h  
 ■ n° 9

#### C<sup>IE</sup> KÄFIG / MOURAD MERZOUKI "BOXE BOXE"

Pour *Boxe Boxe*, Mourad Merzouki s'inspire du hip-hop et de la boxe. Il joue de leurs contrastes, de leurs ressemblances. Pour le chorégraphe, « à chaque

➤ Les dates et horaires indiqués peuvent être susceptibles de modifications (concerne toutes les manifestations, Paris et Régions).

élément de la boxe correspond une dimension de l'art chorégraphique: du ring à la scène, du gong au lever de rideau, de l'arbitre au regard des critiques, les similitudes sont pour moi nombreuses. »



M. Cavalcia

**SAINT-ÉTIENNE**

Mardi 4 octobre à 20 h

■ n° 10

**SAINTE-MAXIME**

Samedi 8 octobre à 21 h

■ n° 11

**NEVERS**

Mardi 18 octobre à 20 h

■ n° 12

**LE MANS**

Mardi 8 novembre à 20h30

■ n° 13

**DOUAI**

Mardi 15 novembre à 20 h

■ n° 14

**ALÈS**

Jeudi 8 décembre à 19 h

■ n° 15

**PERPIGNAN**

Mardi 13 décembre à 20 h 30

■ n° 16

**ÉCHIROLLES**

Jeudi 19 janvier à 20 h

■ n° 17

**"AGWA ET CORREIRA"**

La rencontre entre Mourad Merzouki et des danseurs brésiliens est la source de ce spectacle. Les danseurs cariocas diluent et mélangent sans complexe hip-hop, capoeira, samba, musique électronique et bossa-nova pour faire émerger une danse aux acrobaties époustouflantes, pleine d'énergie et d'invention...



A. Rouanet

**VANNES**

Vendredi 14 octobre en soirée

■ n° 18

**AMIENS**

**C<sup>E</sup> ZIMMERMANN & DE PERROT "CHOUF OUCHOUF"**

Interprété par le Groupe Acrobatique de Tanger. Bouleversant les lois de l'apesanteur avec son jeu scénique intense, ce spectacle

incarne avec humour, parfois jusqu'à l'absurde, nos appréhensions face à l'inconnu, l'Autre. Un mélange des genres entre acrobatie, arts visuels et chant.

Jeudi 6 octobre à 19 h 30

■ n° 19



pleins  
feux sur...

**LE PIANO, DU CLASSIQUE AU JAZZ**

Active sur la scène de la musique classique et du jazz depuis sa création, la Fondation BNP Paribas soutient de grands festivals autour du piano et fait connaître ses interprètes, y compris auprès d'un public de non-initiés. Le festival toulousain *Piano aux Jacobins*, qui a lieu en septembre, et auquel la Fondation est fidèle depuis vingt-quatre ans, en est un bel exemple. Ce dernier trimestre 2011 est aussi l'occasion de vous proposer de nouvelles rencontres. Avec deux figures déjà rayonnantes du piano-jazz: Baptiste Trotignon et Tigran Hamasyan, en tournée en France pour présenter son nouvel album, *A Fable*. À Bordeaux, on retrouvera la Fondation BNP Paribas aux côtés d'un nouveau festival, *L'Esprit du Piano*, qui habitera la ville du 22 au 29 novembre.

**TIGRAN HAMASYAN**

2<sup>e</sup> prix Fondation BNP Paribas du concours de Piano Jazz Martial Solal EPINAL

➤ Jeudi 24 novembre

en soirée ■ n° 20

**MONTBÉLIARD**

➤ Mardi 6 décembre

en soirée ■ n° 21

**BAPTISTE TROTIGNON**

Prix Django Reinhardt TOURS

➤ Vendredi 9 décembre

en soirée ■ n° 22

**FESTIVAL ESPRIT DU PIANO**

**BORDEAUX**

**Yury Favorin**

4<sup>e</sup> prix du Concours Reine Elisabeth de Belgique 2010

➤ Jeudi 24 novembre

en soirée ■ n° 23

**Florian Noack**

2<sup>e</sup> prix et prix du public au Concours Rachmaninov en Allemagne

➤ Lundi 28 novembre

en soirée ■ n° 24

**MULHOUSE**

**C<sup>E</sup> DU HANNETON JAMES THIÉRRÉE "RAOUL"**

James Thiérrée, seul en scène, évoque Raoul, « homme sans fond ni couvercle dont seule la solitude connaît la mélodie » et à nouveau lance très haut la balle inclassable, et qui jamais ne retombe, de ses fantasmagories poétiques et de son émerveillement face à la magie du monde. *Raoul* nous convie à partager le silence heureux et inquiet d'un homme qui n'est pas un héros et n'entend pas le devenir.



Richard Hamilton

Jeudi 20 octobre à 19 h 30

■ n° 25

**AUCH**

**C<sup>E</sup> 111**

**"LA GÉOMÉTRIE DU CAOUTCHOUC"**

Dans le cadre du festival Circa.

Lundi 24 octobre à 20 h 30

■ n° 26

**ANGERS**

**LES COLPORTEURS "SUR LA ROUTE..."**



P. Estoum

Librement inspiré du mythe d'Antigone et d'Œdipe, *Sur la route...* est un dialogue des corps entre un homme blessé et une femme funambule. Ils créent une chorégraphie de l'équilibre qui nous parle du fil d'une manière infiniment personnelle, bien au-delà de l'exercice de virtuosité. Mercredi 23 novembre en soirée ■ n° 27



## RÉGIONS

### LYON

**MAISON DE LA DANSE  
"UN VIOLON SUR LE TOIT"**  
Stéphane Laporte fait sonner la reprise française de cette comédie musicale au succès inaltérable comme un Stradivarius, avec 24 comédiens, chanteurs, musiciens et danseurs.  
**Jeudi 1<sup>er</sup> décembre à 20h30**  
■ n° 28

### CINÉMA

**BIARRITZ  
FESTIVAL BIARRITZ  
AMÉRIQUE LATINE**



Le festival de Biarritz est devenu la référence pour le cinéma latino-américain. Il propose des compétitions de films inédits en longs métrages, courts métrages et documentaires (en partenariat avec l'Union Latine).  
**Vendredi 30 septembre en soirée** ■ n° 29

### LYON

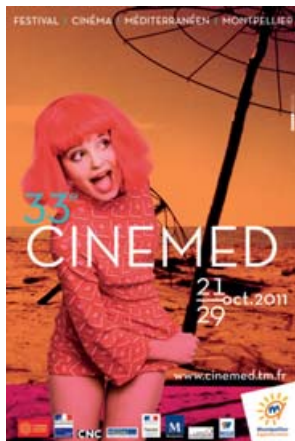
**LUMIÈRE 2011  
GRAND LYON FILM FESTIVAL**  
La ville natale du cinéaste Lumière invite le monde du cinéma pour y célébrer sa vitalité et sa mémoire. Avec des sélections mais sans compétition, sans jury mais avec des personnalités et des artistes, le festival de Lyon sera dédié au plaisir du cinéma et à la transmission de son

histoire. Nous vous offrons deux places pour une séance de votre choix (hors films d'ouverture et de fermeture), et deux places à tarif réduit pour deux autres séances.



**Du lundi 3 au dimanche 9 octobre**  
■ n° 30

**MONTPELLIER  
FESTIVAL DU CINÉMA  
MÉDITERRANÉEN**



Le Festival international du cinéma méditerranéen de Montpellier poursuit un but culturel de connaissance des cinémas du bassin méditerranéen, de la mer Noire, du Portugal et de l'Arménie. Il facilite, dans un esprit de tolérance, les échanges, les colloques et les études sur les composantes communes qui relient entre elles ces cinématographies.  
**Vendredi 21 octobre en soirée**  
■ n° 31

### VISITES GUIDÉES

**MONTPELLIER  
MUSÉE FABRE  
"ODILON REDON,  
PRINCE DU RÊVE"**

De l'époque angoissée des Noirs (fusains, lithographies) jusqu'à la profusion colorée des dernières œuvres, Odilon Redon (1840-1916) a profondément marqué la génération symboliste, puis celle des nabis et des fauves, les jeunes peintres de la couleur. Il a été l'explorateur des méandres de la pensée, de l'aspect ésotérique de l'âme humaine, empreint des mécanismes du rêve.  
**Jeudi 22 septembre à 14h30**  
■ n° 32

**STRASBOURG  
STRASBOURG SECRET  
ET INSOLITE**



Visite d'endroits méconnus, inédits, secrets... pour ceux qui veulent se laisser surprendre.  
**Jeudi 29 septembre à 10h**  
■ n° 33

**CHARTRES  
LA CATHÉDRALE**



Chef-d'œuvre de XII<sup>e</sup> et XIII<sup>e</sup> siècles avec ses 4 000 figures sculptées et ses 5 000 personnages dans

2 600 m<sup>2</sup> de vitraux d'époque, la cathédrale est inscrite au patrimoine mondial de l'Unesco.  
**Mercredi 9 novembre à 13h45**  
■ n° 34

**LE MUSÉE DES BEAUX-ARTS**

Établi dans l'ancien palais des Evêques, au chevet de la cathédrale, le musée comporte un bel ensemble de bâtiments des XV<sup>e</sup>, XVII<sup>e</sup> et XVIII<sup>e</sup> siècles: l'architecture intérieure du vestibule, de la salle dite "à l'italienne", de la chapelle et de l'enfilade des salons d'apparat témoigne de la magnificence de cette demeure épiscopale sous l'Ancien Régime.



**Mercredi 9 novembre à 15h30**  
■ n° 35

**LYON  
MUSÉE DES BEAUX-ARTS  
"ÉTIENNE MARTIN"**

Né en 1913 dans la Drôme, Étienne Martin suit les cours de l'École nationale des beaux-arts de Lyon et rencontre Marcel Michaud. Il fait partie du groupe Témoinage, animé à Lyon par ce dernier en 1936. Lors de séjours à Paris, il rencontre Brancusi et Gurdjieff. Il commence en 1954 la série des *Demeures* qui l'ont rendu célèbre et reçoit en 1966 le grand prix de sculpture à la 33<sup>e</sup> Biennale de Venise. Il a été plusieurs fois exposé au Centre Pompidou.  
**Lundi 14 novembre à 14h30** ■ n° 36  
**à 15h** ■ n° 37

**LILLE  
MUSÉE DES BEAUX-ARTS  
"LOUIS-LÉOPOLD BOILLY"**

Cette exposition rétrospective, la première consacrée à Boilly depuis près d'un siècle,



Revivez les derniers événements en images! Visionnez les vidéos, les interviews des artistes et les photos sur le site [cercle-actionnaires.bnpparibas.com](http://cercle-actionnaires.bnpparibas.com)

est destinée à célébrer le 250<sup>e</sup> anniversaire de la naissance du peintre. Elle démontrera l'étonnante envergure de son talent et l'originalité de sa production, en particulier grâce à la redécouverte d'œuvres. Le talent de portraitiste de Boilly, apprécié mondialement, sera mis à l'honneur ainsi que son travail incisif de caricaturiste, ou encore son art virtuose de trompe-l'œil et ses qualités de chroniqueur de la vie citadine depuis l'Ancien Régime, la Révolution jusqu'à l'Empire et la Restauration.

**Lundi 21 novembre à 15 h**  
■ n° 38

**TOULOUSE**

**MUSÉE DES AUGUSTINS "PETITS THÉÂTRES DE L'INTIME"**

Histoire de la peinture de genre française des années 1770 aux années 1820.

Les œuvres présentées illustrent l'évolution du goût, les changements de mode et surtout les influences étrangères reçues par la peinture française en cette période très troublée. Elle fait écho en soixante saynètes à des instants intimes, familiaux, mondains ou artistiques de la société française de la fin de l'Ancien Régime jusqu'à la Restauration.

**Mercredi 30 novembre à 14 h 30**  
■ n° 39

**BORDEAUX**

**MUSÉE DES ARTS DÉCORATIFS "NAPOLEON III ET EUGENIE REÇOIVENT À FONTAINEBLEAU"**

L'art de vivre sous le Second Empire. Grâce au prêt de 170 œuvres appartenant au château de Fontainebleau, l'exposition évoque les appartements privés de Napoléon III et Eugénie

où ils recevaient dans l'intimité de leurs pièces de vie comme le jardin d'hiver, le fumoir, le théâtre ou le boudoir de l'Impératrice.

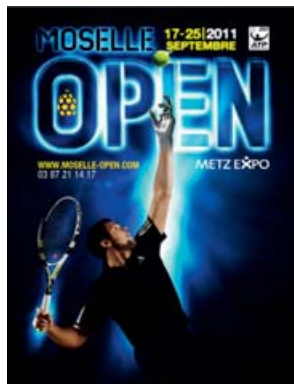


**Judi 12 janvier à 14 h 30**  
■ n° 40

**TENNIS**

**METZ**

**OPEN DE MOSELLE**



L'Open de Moselle fait partie du circuit ATP et remplace l'ancien Open de Toulouse. Le tournoi est compris dans les trois épreuves des International Series organisées en France. Il se joue sur dur en indoor et attend plus de 30000 spectateurs cette année.

**Mercredi 21 septembre**  
■ n° 45  
**Judi 22 septembre**  
■ n° 46  
**Vendredi 23 septembre**  
■ n° 47  
**Samedi 24 septembre**  
■ n° 48  
**Dimanche 25 septembre**  
■ n° 49

**RENNES**

**OPEN DE RENNES**



7<sup>e</sup> tournoi français indoor, et 1<sup>er</sup> dans l'ouest, l'Open de Rennes attend 15000 spectateurs pour cette édition.

**Pass valable pour une journée au choix entre lundi 10 et jeudi 13 octobre** ■ n° 50

**FORMATIONS**

➤ En partenariat avec l'École de la Bourse

**NANCY**

**DÉCRYPTER L'ÉCONOMIE POUR MIEUX COMPRENDRE LA BOURSE**

L'actualité économique rend nécessaire de décrypter les liens entre économie réelle et marchés financiers afin de mieux anticiper leurs réactions.

**Judi 13 octobre à 14 h 30**  
■ n° 51

**NICE**

**INITIATION À LA GESTION DE PORTEFEUILLE**

La constitution d'un portefeuille implique de bien comprendre l'évolution des grandes classes d'actifs et de connaître quelques règles de gestion garantissant une efficacité sur le long terme.

**Mardi 29 novembre à 14 h 30**  
■ n° 52

**RENNES**

**RÔLE ET FONCTIONNEMENT DES AGENCES DE NOTATION**

Cette formation se propose de faire connaître l'activité des agences de notation et d'évaluer leur pouvoir d'influence.

**Mardi 13 décembre à 14 h 30**  
■ n° 53



Marco Brescia



pleins feux sur...

**VIVA L'OPÉRA!**

Une autre façon de vivre l'Opéra: grâce à BNP Paribas et avec UGC, vous allez, de Paris à New York en passant par Milan, voir les meilleures mises en scène sélectionnées par Alain Duault, ce passionné d'Opéra. L'œil de la caméra vous fera découvrir toutes les facettes du spectacle.

**SIMON BOCCANEGRA, VERDI (2h50)**  
**SCALA DE MILAN**  
➤ **Judi 3 novembre à 19h45**  
**LILLE**  
**UGC Ciné Cité** ■ n° 41  
**PARIS**  
**UGC Normandie** ■ n° 42

**EUGÈNE ONÉGUINE, TCHAIKOVSKI (2h30)**  
**METROPOLITAN OPÉRA DE NEW YORK**  
➤ **Judi 5 janvier à 19h45**  
**LILLE**  
**UGC Ciné Cité** ■ n° 43  
**PARIS**  
**UGC Normandie** ■ n° 44



## RÉGION PARISIENNE

### CONCERT

#### VERSAILLES

##### LE CONCERT SPIRITUEL DIRECTION HERVÉ NIQUET AIRS D'OPÉRAS FRANÇAIS

*Renaud ou la suite d'Armide*  
Antonio Sacchini (1730-1786)  
*Panurge dans l'île des Lanternes*  
André Ernest Modeste Grétry  
(1741-1813)

Mardi 4 octobre à 20 h  
■ n° 54

### VISITES GUIDÉES

#### SAINT-DENIS LA BASILIQUE



Éric Pothier

Ce monument est le premier chef-d'œuvre monumental de l'art gothique. Il comporte la nécropole royale et sa collection unique en Europe de plus de 70 gisants et tombeaux sculptés, baignée de la lumière colorée de vitraux des XII<sup>e</sup> et XIX<sup>e</sup> siècles.  
Lundi 26 septembre à 14 h  
■ n° 55

#### LE MUSÉE D'ART ET D'HISTOIRE

Ancien monastère des Carmélites, fondé en 1625, son histoire fut illustrée de 1770 à 1787 par le séjour de madame Louise de France, fille de Louis XV. Le musée doit sa renommée notamment à ses collections

d'estampes et de caricatures et au fonds Paul Éluard, relatant sa vie de poète, ses engagements.



Richard Monico

Lundi 26 septembre à 16 h  
■ n° 56

#### GIVERNY MUSÉE DES IMPRESSIONNISMES "LA COLLECTION CLARK À GIVERNY, DE MANET À RENOIR"

Issus de la prestigieuse collection du Sterling and Francine Clark Art Institute, plus de 70 chefs-d'œuvre sont présentés, dont des tableaux de Manet, Monet, Pissarro, Sisley, et un ensemble exceptionnel de peintures de Renoir.



Sterling and Francine Clark Art Institute/Michael Angelo

Mercredi 5 octobre à 14 h  
■ n° 57

#### VERSAILLES "LE XVIII<sup>e</sup> AU GOÛT DU JOUR, COUTURIERS ET CRÉATEURS DE MODE AU GRAND TRIANON"

L'exposition est consacrée à l'influence du siècle des Lumières sur la mode actuelle. Entre haute couture et prêt-à-porter, une cinquantaine de modèles de grands créateurs

du XX<sup>e</sup> siècle dialoguent avec les costumes et accessoires du XVIII<sup>e</sup> et racontent comment ce siècle est cité avec un intérêt constant. Ces pièces proviennent des archives des maisons de couture et des collections de Galliera.



Marcin Madeira - Zappalini

Vendredi 7 octobre  
à 13 h 30 ■ n° 58  
à 15 h 30 ■ n° 59

#### "REMEUBLER VERSAILLES, DU GARDE-MEUBLE DE LA COURONNE AU MOBILIER NATIONAL"

En présentant plus de 120 meubles et objets d'art déposés par le Mobilier national, cette exposition met en évidence les multiples facettes de la coopération entre Versailles et cette institution héritière de l'ancien Garde-Meuble de la Couronne, dans le cadre de la politique de remeublement du château depuis trois ans.

Mardi 8 novembre  
à 14 h 30 ■ n° 60  
à 15 h ■ n° 61

#### COMPIÈGNE CHÂTEAU "DESTINS SOUVERAINS: NAPOLEON I<sup>er</sup>, LE TSAR ET LE ROI DE SUÈDE"

Le palais de Compiègne retrace le destin hors du commun des trois souverains, Napoléon I<sup>er</sup>, Bernadotte, roi de Suède, et Alexandre, tsar de toutes les Russies: alliés, rivaux politiques et militaires, ils ont marqué le devenir européen au début du XIX<sup>e</sup> siècle.

La force des symboles impériaux portés par les arts décoratifs, reflets d'un savoir-faire à la française, survivra à la chute de l'empereur, jusqu'aux frontières de l'Oural.

Mercredi 12 octobre à 14 h 30  
■ n° 62

#### CHAMBOURCY LE DÉSERT DE RETZ

Jardin anglo-chinois créé à la fin du XVIII<sup>e</sup> siècle par une aristocrate, François-Nicolas-Henri Racine de Monville, il est aujourd'hui l'un des rares à subsister dans une forme proche de sa création d'origine. Son propriétaire-créditeur le nomma Désert, à l'instar de l'*Alceste* du *Misanthrope* de Molière, pour évoquer ces endroits solitaires où, dès le XVII<sup>e</sup> siècle, on aimait à se retirer et à recevoir sans étiquette. Établi dans un domaine de 40 hectares situé en bordure nord de la forêt de Marly, le désert de Retz tirait son originalité de ses 17 fabriques et de ses essences rares importées des quatre coins du monde.

Jedi 13 octobre à 15 h  
■ n° 63

#### SAINT-FARGEAU PONTIERRY



Guillaume Lohm

#### L'ANCIENNE MANUFACTURE DES PAPIERS PEINTS LEROY

L'ancienne centrale de l'usine électrique de papiers peints Leroy a fait peau neuve pour accueillir l'espace culturel Les 26 Couleurs (du nom de la machine emblématique créée par Louis Isidore Leroy en 1877). Construite en 1846 à Paris, la manufacture s'installe dès 1923 en Seine-et-Marne.

Mercredi 16 novembre à 14 h 30  
■ n° 64





Retrouvez les "opérations flash" sur le site.  
Des événements exceptionnels  
attribués aux plus rapides d'entre vous !  
[cercle-actionnaires.bnpparibas.com](http://cercle-actionnaires.bnpparibas.com)

## PARIS

### CONFÉRENCES SCIENTIFIQUES

La Fondation BNP Paribas soutient les programmes de recherche de l'Institut Pasteur. Chaque mois, des scientifiques présentent leurs travaux de recherche. À la portée de tous, ces conférences sont des occasions uniques pour comprendre les "Mystères de la science médicale" et les enjeux de santé en France et dans le monde. Venez rencontrer les chercheurs de l'Institut Pasteur, ils seront heureux de répondre à vos questions.



Institut Pasteur

➤ Il vous suffira de présenter votre carte de membre du Cercle pour assister gratuitement aux conférences. Elles ont lieu à l'Institut Pasteur, 28, rue du Docteur-Roux, Paris 15<sup>e</sup>.

➤ Consultez le programme sur le site [www.pasteur.fr](http://www.pasteur.fr)

### CONCERTS

#### CLASSIQUE

LE MUSÉE DE  
LA VIE ROMANTIQUE

➤ POUR EN SAVOIR PLUS  
[www.vie-romantique.paris.fr](http://www.vie-romantique.paris.fr)

L'Association des amis du musée et le Cercle des actionnaires vous invitent à assister à un

cycle de concerts : les lundis romantiques de l'hôtel Scheffer-Renan.



**FRANÇOIS KILLIAN, PIANO  
ESTELLE REVAZ, VIOLONCELLE**  
Beethoven, Schuman, Brahms, Martinů  
Lundi 3 octobre à 19 h 30  
■ n° 65

**MATTEO CESARI, FLÛTE  
FUMINORI TANADA, PIANO**  
Debussy, Boulez, Sciarrino, Jolivet  
Lundi 7 novembre à 19 h 30  
■ n° 66

**TRIO ÉLIXIR**  
Leslie Boulin Raulet, violon,  
Marine Gandon, alto,  
Michaël Tafforeau, violoncelle,  
invitent Isabelle Grandet, piano.  
Brahms  
Lundi 28 novembre à 19 h 30  
■ n° 67

**TRIO ANPAPIER**  
Elena Endreyev, violoncelle  
Fanny Paccoud, alto  
Alice Piérot, violon  
Mozart, Jadin, Beethoven  
Lundi 12 décembre à 19 h 30  
■ n° 68

**CONCERT SURPRISE**  
À consulter sur le site du Cercle  
Lundi 9 janvier à 19 h 30  
■ n° 69

#### JAZZ

**JACQUES VIDAL QUINTET**  
Isabelle Carpentier, voix  
Pierrick Pedron, saxophone  
Daniel Zimmermann, trombone, tuba  
Xavier Desandre-Navarre, percussions  
Jacques Vidal, contrebasse

**SUNSET & SUNSIDE**  
Vendredi 7 octobre à 20 h 30  
■ n° 70  
**CAFÉ DE LA DANSE**  
Jeudi 8 décembre à 20 h  
■ n° 71

**JAZZ-CLUB DE L'ABBAYE**  
**CONCERT THÉMATIQUE:  
LA CONTREBASSE**



Richard Turegano, piano  
Gilles Clément, guitare  
Philippe Soirat, batterie  
Jacques Vidal, contrebasse  
Une façon ludique et participative de découvrir les composantes d'une musique.  
Vendredi 4 novembre à 20 h  
■ n° 72

**SUNSET & SUNSIDE**  
**MOUTIN REUNION INVITE  
JEAN-MICHEL PILC ET  
RUDRESH MAHANTAPPA**



François Moutin, contrebasse  
Louis Moutin, batterie  
Jean-Michel Pilc, piano  
Rudresh Manhatappa, saxophones  
Jeudi 17 novembre à 21 h  
■ n° 73

**ORANGERIE BNP PARIBAS**  
**BAPTISTE TROTIGNON TRIO**  
Thomas Bramerie, contrebasse,  
Dré Pallemmaerts, batterie,  
Baptiste Trotignon, piano  
En présence de Michel Pébèreau  
Mardi 13 décembre à 20 h  
■ n° 74

### CINÉMA

#### CINÉ-CONCERTS

EN PARTENARIAT AVEC  
LE CINÉMA LE BALZAC

Les concerts sont donnés par des musiciens et des formations musicales issus du cycle de perfectionnement du Conservatoire national de musique de Paris.  
➤ Pour en savoir plus  
[www.lebalzac.com](http://www.lebalzac.com)

**"MACISTE AUX ENFERS"  
DE GUIDO BRIGNONE (1925)**  
Accompagnement : ensemble  
Unikum Swak (15 musiciens,  
direction Mauro Coceano)  
Mardi 18 octobre à 20 h  
■ n° 75

**"MACISTE" DE LUIGI ROMANO  
BORGNETTO ET VINCENT  
DENIZOT (1915)**  
Accompagnement : Nicolas  
Chatenoud, basse et guitare,  
et Guillaume Saurel, violoncelle  
Mardi 15 novembre à 20 h  
■ n° 76

**"CYRANO DE BERGERAC"  
D'AUGUSTO GENINA (1922)**  
Accompagnement :  
Giovanni Mirabassi, piano solo  
Mardi 6 décembre à 20 h  
■ n° 77

#### CINÉMA DU MONDE

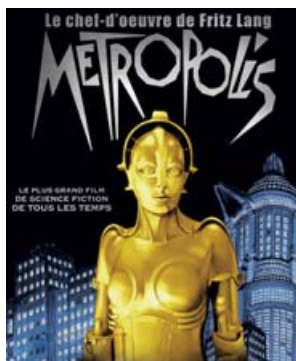


Nous vous proposons de découvrir un pays au travers d'un film, suivi de débats

## PARIS

animés par un journaliste et une personnalité du pays concerné. Ce trimestre, nous vous proposons de découvrir le Canada, avec *La Grande Séduction*, réalisé par Jean-François Pouliot (2004).  
**Mardi 11 octobre à 14 h**  
 ■ n° 78

### REVISITEZ LES ÉTERNELS DU 7<sup>E</sup> ART "METROPOLIS" DE FRITZ LANG



84 ans après sa première mondiale, le chef-d'œuvre muet de Fritz Lang renaît dans sa version d'origine que l'on croyait perdue à jamais. Restaurée, cette ultime version de *Metropolis* sort à l'occasion de l'exposition que lui consacre la Cinémathèque française.  
**Mardi 22 novembre à 20 h**  
 ■ n° 79

### VIVA L'OPÉRA!

➤ Lire le programme dans les Pleins feux p. 7

## CONFÉRENCES

### CONFÉRENCES HISTORIQUES

AU NOUVEL AUDITORIUM DU CRÉDIT MUNICIPAL

Ce nouveau cycle de conférences est une initiative du musée Carnavalet, basé sur ses collections.

À l'aide de diapositives, notre conférencier vous parle d'un thème, d'une exposition...

### PARIS SOUS LA RENAISSANCE

Les guerres de religion vont donner plus d'importance à la cité d'abord ville forte, puis lieu de résistance catholique et enfin lieu de conflit. Catherine de Médicis, régente pour le compte de ses enfants mineurs, recevra en 1563 le titre de "mère de la ville de Paris" et Henri III, dernier Valois, en cherchant à tracer la voie d'un humanisme catholique adapté, devra s'enfuir de la capitale...

**Mercredi 30 novembre à 14 h 30**  
 ■ n° 80

### PARIS SOUS LES PREMIERS BOURBONS

Le Paris de Henri IV, "miroir et abrégé du royaume", va devenir un des plus grands chantiers de construction. Il a fait de Paris le plus grand lieu d'agiotage, ce que démontrent les collections du musée.

**Mercredi 14 décembre à 14 h 30**  
 ■ n° 81

### PARIS SOUS LOUIS XIV

En faisant le choix politique de Versailles, Louis XIV s'est désintéressé de Paris: la ville royale et la ville capitale coexistent d'autant mieux que Paris devient sous ce prince République internationale des lettres et des arts. Si le Roi ne lui a pas offert la préférence, il lui a donné un rayonnement inégalé. Les collections du musée font largement écho à ce mécénat royal.

**Mercredi 11 janvier à 14 h 30**  
 ■ n° 82

### CONFÉRENCES SUR EXPOSITIONS

DANS DES LOCAUX DE BNP PARIBAS, RUE BERGÈRE 9<sup>E</sup>

➤ Un billet coupe-file sera remis à l'issue des conférences à chaque participant, permettant d'aller voir l'exposition le jour de votre choix.

### "LES STEIN OU L'INVENTION DE L'ART MODERNE"



L'exposition du Grand Palais revient sur l'histoire de cette famille américaine de mécènes hors-norme. Elle éclaire l'importance de son patronage pour les artistes et montre comment elle a contribué à imposer un nouveau goût dans l'art moderne.

Près de 120 chefs-d'œuvre de Renoir, Cézanne, Picasso, Matisse, Manguin, Bonnard, Vallotton, Laurencin, Gris, Masson et Picabia sont réunis.

**Vendredi 14 octobre à 15 h**  
 ■ n° 83

### "CÉZANNE ET PARIS"

C'est aussi dans la capitale que se construit le génie de Cézanne. Il y fréquente d'autres artistes auxquels il se confronte. Il y côtoie également des hommes de lettres, des critiques, des amateurs et des marchands qui tous auront une influence déterminante et seront les premiers à diffuser son œuvre.

Organisée en collaboration avec le Petit Palais, l'exposition du musée du Luxembourg revient sur le rapport essentiel de Cézanne à Paris.

**Jedi 10 novembre à 14 h 30**  
 ■ n° 84

## VISITES GUIDÉES

### MUSÉES, MONUMENTS ET SITES

#### L'HÔTEL DE LA MARINE



Considéré comme l'un des canons de l'architecture classique, l'hôtel de la Marine a été construit entre 1757 et 1774 sur les plans de Jacques Ange Gabriel, pour accueillir dans un premier temps le Garde-Meuble du roi.

**Mardi 20 septembre à 14 h 30** ■ n° 85

**Mercredi 14 décembre à 14 h** ■ n° 86  
**à 16 h** ■ n° 87

#### LE CONSEIL D'ÉTAT

En 1871, le gouvernement décida d'installer le Conseil d'État au Palais Royal. Établi temporairement à Versailles, le Conseil d'État ne vint au Palais Royal qu'en 1875. Dans les appartements des ducs d'Orléans, et plus tard du roi Jérôme Bonaparte et de son fils, le prince Napoléon, vous découvrirez les locaux de cette institution.



**Samedi 1<sup>er</sup> octobre à 10 h 30**  
 ■ n° 88





pleins  
feux sur...



Juan Pablo Azabache - La Republica (Pérou)

## CAMINOS, MUSIQUES BAROQUES D'AMÉRIQUE LATINE

MUSÉE DU QUAI BRANLY

du 22 septembre au 2 octobre 2011

Depuis plus de vingt ans, grâce aux efforts du Couvent – Centre international des chemins du baroque –, un immense patrimoine a été sauvé, véritable eldorado musical oublié dans les cathédrales et les missions jésuites d'Amérique latine et des Caraïbes. Tout au long de ces deux dernières décennies, avec le soutien de partenaires publics et privés – au premier rang desquels la Fondation BNP Paribas –, un exceptionnel programme de coopération culturelle a été mis en place dans une quinzaine de pays : restauration d'orgues historiques, ateliers de formation de luthiers et de jeunes musiciens, édition de partitions, enregistrements discographiques, production d'événements musicaux...

Pour marquer l'épilogue de ce programme, Les Chemins du baroque ont imaginé CAMINOS 2011 : plus de 600 musiciens, dont 200 venus d'Amérique latine se réunissent en France pour une centaine de concerts au cours desquels ils raconteront leur histoire du baroque musical. Le feu d'artifice final de cette épopée baroque et contemporaine sera tiré dix jours durant, du 22 septembre au 2 octobre 2011, depuis le musée du quai Branly, "là où dialoguent les cultures" à travers une dizaine de concerts. Ceux-ci trouveront un écho dans tout le musée par l'organisation d'activités permettant de mieux comprendre l'essence de ce patrimoine musical, notamment du point de vue ethnologique. Conférences, projections de films, ateliers de pratique musicale conduiront ainsi à une confrontation rendue fraternelle entre les civilisations et les cultures par la musique.

Sur présentation de votre carte de membre du Cercle des actionnaires BNP Paribas, vous bénéficiez du tarif réduit pour les concerts (10 euros).

Voir aussi les concerts en régions p. 4

Consultez la programmation sur [www.quaibrany.fr](http://www.quaibrany.fr)

### LE COUVENT ET LE JARDIN DES MISSIONS ÉTRANGÈRES



Les Missions étrangères conservent rue du Bac la chapelle du XVII<sup>e</sup> siècle et sa crypte, le grand logis des années 1730 construit par le maître maçon Rousseau. Le couvent cache l'un des plus grands jardins privés de Paris, sur lequel ouvre l'hôtel de Clermont-Tonnerre, où vécurent Chateaubriand, de Boisgelin et de Cassini.

Vendredi 7 octobre à 15 h

n° 89

### LE SÉNAT



Le site, qui abrite aujourd'hui le jardin et le palais du Luxembourg, était à l'origine un camp romain. Quand les Chartreux s'y installèrent en 1257, ce lieu de verdure était un endroit malfamé, à tel point qu'on le considérait comme maléfique.

Vendredi 28 octobre à 15 h

n° 90

### MUSÉE DE LA CINÉMATHÈQUE FRANÇAISE

Dans le magnifique bâtiment de l'architecte Frank O. Gehry, parcourez l'histoire et la préhistoire du cinéma, découvrez les trésors des collections de la Cinémathèque française : instruments d'optique, caméras, lanternes magiques, costumes mythiques, affiches, documents de tournage et objets cultes... Au cours de ce parcours, accompagné de nombreux extraits de films,

vous retrouverez les plus grands noms du cinéma, de Charlie Chaplin à Alfred Hitchcock et notamment Fritz Lang avec l'exposition sur Metropolis.



Mercredi 23 novembre à 15 h

n° 91

### LE PANTHÉON



Construit à l'origine au XVIII<sup>e</sup> siècle comme une église pour abriter la châsse de sainte Geneviève, le Panthéon a maintenant vocation à honorer des personnages et rappeler des événements ayant marqué l'Histoire de France. Sur la montagne Sainte-Genève, au cœur du quartier latin, ce monument de style néoclassique est le chef-d'œuvre de l'architecte Soufflot.

Vendredi 2 décembre à 16 h

n° 92

### BIBLIOTHÈQUE DE L'ARSENAL

Dans le quartier de la Bastille, la bibliothèque constituée au milieu du XVIII<sup>e</sup> siècle par le Marquis de Paulmy est située dans l'ancien arsenal de Paris. Elle a conservé de nombreux décors anciens. On peut y admirer le cabinet et la chambre de la duchesse de La Meilleraye, deux exemples du style Louis XIII, le salon de musique, témoignage du style rocaille récemment restauré.

Mardi 6 décembre à 14 h 30

n° 93

## LA PAROLE EST À VOUS

Dans cette rubrique, le Cercle vous fait partager vos coups de cœur. Envoyez-nous vos commentaires sur [cercle.actionnaires@bnp-paribas.com](mailto:cercle.actionnaires@bnp-paribas.com)

### Concert de l'Orchestre national de Lorraine à l'Arsenal de Metz le 18 juin

☺☺ Merci pour cette grande soirée : très bel endroit, salle comble, programme grandiose, orchestre et chœurs talentueux... Nous attendons avec impatience la prochaine !

M. Schowing

### Visite de l'atelier de Nicolas Salagnac, graveur-médailleur, à Lyon le 29 juin

☺☺ Ma femme et moi avons été véritablement enchantés par cette visite remarquablement intéressante. Je ne saurais trop remercier les organisateurs du Cercle pour cette découverte d'un métier d'art dont nous ignorions presque tout. L'accueil fort sympathique et les explications claires de Nicolas Salagnac nous permettent désormais de partager (un peu) sa passion. Un seul souhait : que le Cercle poursuive dans cette voie. À nouveau merci. Sincèrement.

M. Muguet

### Promenade du grand Châtelet au marché aux fleurs, à Paris le 1<sup>er</sup> juillet

☺☺ Nous tenons à vous dire notre satisfaction d'avoir été invités à cette visite. Pour les amoureux de Paris que nous sommes, nous avons bénéficié d'un guide-conférencier qui a su relier la grande histoire à la littérature et au tableau social. Ce fut un festival d'érudition et de pédagogie. Nous en sortons enrichis et ravis.

M. de T.

**600** places exclusivement proposées sur le site internet vous ont été offertes depuis le début de l'année 2011 pour des séances de cinéma, des expositions, des visites de monuments ou des matchs de tennis.

## PARIS

### L'HÔTEL D'AVARAY

Actuelle résidence de l'ambassadeur des Pays-Bas, cet hôtel a été construit en 1720 par Leroux pour le marquis d'Avaray. Il est resté pendant deux siècles entre les mains de la même famille puis acheté en 1920 par le royaume de Hollande. Bel exemple d'hôtel Régence entre cour et jardin, il a conservé notamment un ensemble de tableaux hollandais du Siècle d'or qui font une partie du charme de cette demeure.

Lundi 19 décembre à 11 h ■ n° 94

### PROMENADES, VISITES DE QUARTIERS

#### LE PARIS DE LOUIS XVI

De l'hôtel de la Monnaie, en passant par le Palais de Justice jusqu'au quartier de l'Odéon, la Rive Gauche est celle du Paris de Louis XVI. Soucieux de l'urbanisme de Paris, le dernier roi de l'Ancien Régime a non seulement fixé la hauteur des immeubles, la largeur des rues, mais aussi passé commande du premier grand atlas de Paris.

Vendredi 23 septembre à 16 h ■ n° 95

#### LE PARIS DES EXPOSITIONS UNIVERSELLES

Du palais de Tokyo à la tour Eiffel, nous évoquerons le Paris des grandes expositions, dont nombre de bâtiments érigés pour ces occasions en bord de Seine, en sont toujours les témoins.

Vendredi 30 septembre à 16 h ■ n° 96

#### L'ANCIEN HOSPICE DES 15/20 ET LE QUARTIER DU FAUBOURG SAINT-ANTOINE

L'hospice des quinze-vingts a été fondé vers 1260 par saint Louis (Louis IX de France) sans que l'on connaisse le détail et l'époque précise de cette fondation.

Le nom de Quinze-Vingts veut dire trois cents (15 × 20 = 300) dans le système de numération vicésimal et, de fait, l'hospice comprenait trois cents lits. Le but était de recueillir les

aveugles de Paris qui étaient en détresse.

Lundi 3 octobre à 10 h 30 ■ n° 97

#### GRANDES DEMEURES DU QUARTIER MONCEAU



Entouré de grandes demeures de style éclectique construites entre le Second Empire et les années 1880, le parc Monceau renferme en son sein les vestiges du jardin anglo-chinois créé à la fin du XVIII<sup>e</sup> siècle par Carmontelle pour le duc de Chartres. Lors de cette promenade, vous verrez l'hôtel Gaston Menier, avec son pavillon mauresque et ses mosaïques vénitiennes, ou encore celui d'Émile Menier, immortalisé par Zola...

Mardi 8 novembre à 15 h ■ n° 98

#### LE PAVILLON DE L'ERMITAGE DU CHÂTEAU DE BAGNOLET ET LE QUARTIER DE CHARONNE



Construit par la duchesse d'Orléans, veuve du régent, le pavillon de l'Ermitage s'élevait à une extrémité du parc du château de Bagnolet, dont il est aujourd'hui le seul vestige. Une exposition "Les onze Folies parisiennes du XVIII<sup>e</sup> siècle" interroge sur les différents usages du mot "Folie". Le vieux village de Charonne tout proche conserve quelques maisons du XVII<sup>e</sup> siècle, ainsi qu'une église médiévale.

Vendredi 25 novembre à 15 h ■ n° 99





Consultez sur le site le programme complet, et régulièrement actualisé, des invitations qui vous sont réservées.  
[cercle-actionnaires.bnpparibas.com](http://cercle-actionnaires.bnpparibas.com)

## EXPOSITIONS

MUSÉE MAILLOL  
FONDATION DINA VIENRY  
"POMPÉI, UN ART DE VIVRE"



Cette exposition s'attache à montrer la modernité de la civilisation romaine, socle et mémoire incontournable de notre culture occidentale. Une *domus pompeïana*, une maison pompéienne, sera évoquée dans ses pièces les plus célèbres et traditionnelles. Elle invitera le visiteur à circuler dans cette maison comme si elle était sienne, créant pour un instant l'illusion, malgré les 2000 ans qui nous séparent, d'être les invités des maîtres de maison.

Mardi 4 octobre à 15 h

■ n° 100

Mardi 6 décembre à 17 h 15

■ n° 101

CENTRE POMPIDOU  
"EDVARD MUNCH. L'ŒIL  
MODERNE 1900-1944"



Cette importante exposition consacrée au peintre norvégien Edvard Munch, présente un ensemble d'œuvres majeures du peintre, comme il a rarement été possible d'en voir en France. Elle réunit 59 peintures, 49 photographies d'époque, 24 œuvres sur papier, quatre films et l'une des rares sculptures de l'artiste.

Jeudi 6 octobre

à 10 h 15 ■ n° 102

à 15 h 15 ■ n° 103

Jeudi 17 novembre

à 10 h 15 ■ n° 104

à 15 h 15 ■ n° 105

"DANSER SA VIE"

Le Centre Pompidou consacre une exposition sans précédent aux liens des arts visuels et de la danse, depuis les années

1900 jusqu'à aujourd'hui.

Le sujet, original et fécond, est illustré par les œuvres des plus grandes figures artistiques du XX<sup>e</sup> siècle, des mouvements fondateurs de la modernité, ainsi que par les recherches des plus importants artistes et danseurs contemporains.

Jeudi 1<sup>er</sup> décembre à 15 h 15

■ n° 106



Gérard Jférens



pleins  
feux sur...

## LES IMMEUBLES BNP PARIBAS RÉCEMMENT RESTAURÉS

L'IMMEUBLE BERGÈRE

Ancien siège du Comptoir national d'escompte de Paris, ce bâtiment est pour notre Groupe un lieu de mémoire. Chef-d'œuvre de l'architecte Édouard-Jules Corroyer, élève de Viollet-le-Duc, il comprend de nombreux éléments architecturaux et décoratifs inscrits à l'Inventaire des Monuments historiques. Sa rénovation aux normes HQE (haute qualité environnementale) était un défi.

➤ Mardi 22 novembre à 10 h 30 ■ n° 107

GRANDS MOULINS DE PANTIN

Construit en 1923 par les architectes hollandais Haug et Zublin, haut de huit étages, typique de l'architecture des minoteries du début du XX<sup>e</sup> siècle, le bâtiment a été très endommagé par les bombardements de la Seconde Guerre mondiale, puis partiellement reconstruit par l'architecte Léon Bailly. La reconversion de la meunerie des Grands Moulins, rachetée en 2001 par BNP Paribas Real Estate, pôle immobilier du Groupe, respecte son passé industriel tout en lui conférant les attributs du verre et de la modernité.

➤ Mardi 22 novembre à 14 h 30 ■ n° 108

CITÉ DE L'ARCHITECTURE  
"LES HÔTELS PARTICULIERS  
PARISIENS"

L'exposition propose de raconter une histoire de la capitale à travers un de ses éléments constitutifs, l'hôtel particulier. Un triple parcours aide à pénétrer au cœur du secret des hôtels parisiens : reconstitution d'un petit hôtel avec différentes pièces décorées ; histoire de l'hôtel, autour d'une suite de maquettes d'édifices emblématiques ; vision thématique (architecture, décors intérieurs, jardins...).

Lundi 10 octobre

à 11 h 30 ■ n° 109

à 14 h 30 ■ n° 110

Lundi 5 décembre à 15 h 30

■ n° 111

MUSÉE D'ORSAY  
"BEAUTÉ, MORALE ET  
VOLUPTÉ DANS L'ANGLETERRE  
D'OSCAR WILDE"



V&A Images Victoria and Albert Museum

Esthète invétéré et maître de l'épigramme drôle, Oscar Wilde fuyait toujours le laid, et son goût pour la décoration d'intérieur était connu. L'exposition retrace les œuvres emblématiques de son époque, de 1860 à 1900.

Mercredi 12 octobre

à 9 h 30 ■ n° 112

à 11 h ■ n° 113

MAISON EUROPÉENNE  
DE LA PHOTOGRAPHIE  
"ROMA", WILLIAM KLEIN  
ET "VENUS D'AILLEURS",  
MARTINE FRANCK

Roma se situe dans le contexte enchanteur des années 50 italiennes, pendant lesquelles le photographe réalise une nouvelle fresque sur Rome. *Vénus d'ailleurs*, ce sont ces artistes de tous bords ayant rejoint Paris depuis la Deuxième Guerre mondiale :

## PARIS

Pierre Alechinsky, Rebecca Horn, Avgdor Arikha... Martine Franck propose une approche forte pour porter témoignage (le regard, le langage des mains...).



Martine Franck, Magnum Photos

**Mercredi 19 octobre à 16 h**  
■ n° 114

### CRÉDIT MUNICIPAL "DU MONT-DE-PIÉTÉ AU CRÉDIT MUNICIPAL"

Depuis quelques années, le Mont-de-Piété (né en 1637) fait "peau neuve" dans ses locaux historiques de la rue des Francs-Bourgeois. Parallèlement à la diversification de ses activités, il a souhaité se doter d'un espace culturel. Pour inaugurer sa salle d'exposition, le Crédit Municipal propose une évocation de son histoire, rétrospective composée de documents, de prêts prestigieux et d'archives inédites.

**Vendredi 21 octobre à 15 h**  
■ n° 115

### MUSÉE JACQUEMART-ANDRÉ "FRA ANGELICO ET LES MAÎTRES DE LA LUMIÈRE"



2011, Photo Scala, Florence

L'exposition présente près de 25 œuvres majeures de Fra Angelico et autant de panneaux réalisés par les

peintres prestigieux qui l'ont côtoyé: Lorenzo Monaco, Masolino, Paolo Uccello, Filippo Lippi ou Zanobi Strozzi. Elle rend le premier hommage français à Fra Angelico et revisite la carrière de cet artiste exceptionnel.

**Vendredi 28 octobre à 11 h 30**

■ n° 116

**Samedi 12 novembre à 10 h**

■ n° 117

**Mercredi 11 janvier à 13 h 45**

■ n° 118

### PETIT PALAIS "ELLES CHANGENT L'INDE"



Olivia Arthur, Magnum Photos

L'exposition, créée et organisée par BNP Paribas en partenariat avec Magnum Photos, présente une sélection de 108 photographies réalisées par des photographes de Magnum Photos. Les six photographes, Olivia Arthur, Martine Franck, Raghu Rai, Alessandra Sanguinetti, Alex Webb et Patrick Zachmann, ont choisi d'illustrer chacun un sujet différent, mais un seul point commun: découvrir comment les femmes en Inde contribuent à "changer le monde".

**Vendredi 4 novembre à 16 h**

■ n° 119

**Vendredi 16 décembre à 16 h**

■ n° 120

### PINACOTHÈQUE "ILONE ET GEORGE KREMER, HÉRITIERS DE L'ÂGE D'OR HOLLANDAIS"

La peinture atteignit une telle perfection au XVII<sup>e</sup> siècle aux Pays-Bas qu'on la confond

avec le Siècle d'or, période comprise entre 1584 et 1702. Une cinquantaine d'œuvres appartenant à ces grands collectionneurs, témoignent de la richesse de ces années.



Le Kremer Collection, Fondation Péras-Augea

**Mardi 15 novembre**

à 11 h ■ n° 121

à 15 h ■ n° 122

### "EXPRESSIONNISMUS & EXPRESSIONISMI - BERLIN- MUNICH 1905-1915" DER BLAUE REITER VS BRÜCKE

L'exposition confronte les différentes conceptions de l'expressionnisme allemand, *Der Blaue Reiter* et *Die Brücke*, à travers des œuvres de Von Werefkin, Kandinsky, en passant par Nolde, Kirchner...

**Lundi 28 novembre à 16 h 30**

■ n° 123

### MUSÉE CARNAVALET "LE PEUPLE PARISIEN AU XIX<sup>e</sup> SIÈCLE"



Musée Carnavalet, Roger-Viollet

Le musée propose un voyage insolite au cœur du Paris populaire du XIX<sup>e</sup> siècle, dans une capitale en pleine mutation, touchée par l'explosion démographique, la révolution industrielle et les transformations urbaines. On découvre les conditions de vie et de travail des classes populaires: Comment se

logeaient-elles? Que mangeaient-elles? Quels étaient leurs codes vestimentaires? Leurs distractions?

**Vendredi 18 novembre à 14 h 30**

■ n° 124

## TENNIS

### BNP PARIBAS MASTERS DE PARIS-BERCY

Le BNP Paribas Masters est le neuvième et dernier tournoi ATP Masters Series de la saison. Ce tournoi d'élites est assuré de la présence des meilleurs joueurs du monde et fait partie des compétitions les plus importantes du circuit ATP après les quatre tournois du Grand Chelem.

**Lundi 7 novembre**

- journée ■ n° 125

- soirée ■ n° 126

**Mardi 8**

- journée ■ n° 127

- soirée ■ n° 128

**Mercredi 9**

- journée ■ n° 129

- soirée ■ n° 130

**Jeudi 10**

- journée ■ n° 131

- soirée ■ n° 132

**Vendredi 11**

- journée ■ n° 133

- soirée ■ n° 134

**Samedi 12**

- journée ■ n° 135

**Dimanche 13 novembre**

- journée ■ n° 136

(journée: à partir de 11 h, soirée: à partir de 19 h 30)

## FORMATION

### LA BOURSE D'HIER ET D'AUJOURD'HUI

Après une visite historique du palais Brongniart, vous vous rendez (marche d'une dizaine de minutes) au 2 Opéra, concept store du groupe BNP Paribas, pour une conférence sur la Bourse aujourd'hui.

**Lundi 17 octobre**  
de 14 h 30 à 17 h 30 ■ n° 137



MÉCÉNAT

## Odyssée Jeunes : un engagement renouvelé

➤ POUR PLUS D'INFORMATIONS SUR LE PROGRAMME ODYSSEE JEUNES :  
[www.odysseejeunes.com](http://www.odysseejeunes.com)



Clara Baboin Muller

Les élèves du Collège Pablo-Neruda d'Aulnay-sous-Bois se sont rendus à Bouizakarne, dans le Sud marocain, afin d'équiper la bibliothèque du lycée de la ville.

S'émerveiller devant le Colisée de Rome, partir à la rencontre de son correspondant new-yorkais, participer à la construction d'une bibliothèque au Maroc, marcher sur les traces de Pablo Neruda au Chili, réfléchir à la gestion de l'eau au Vietnam, connaître l'histoire industrielle du Nord de la France... C'est ce qu'ont vécu plus de 11000 collégiens de Seine-Saint-Denis grâce au programme Odyssée Jeunes du conseil général et de la Fondation BNP Paribas. En deux ans, cette initiative unique en France a soutenu la réalisation de 275 voyages scolaires. Les subventions attribuées à ces projets ont permis de financer plus de la moitié du coût de ces voyages en réduisant de manière significative la contribution des familles.

Sur les 144 établissements que compte le département, 119 ont pu y participer en emmenant leurs élèves étudier une langue étrangère ou bien l'histoire d'un pays.

### Les collégiens exposent leurs récits de voyage

Au-delà de la découverte d'une autre culture, ces voyages ont également permis d'aborder les notions de développement durable et de citoyenneté ; autant d'éléments qui enrichissent le parcours scolaire d'un jeune et contribuent à son épanouissement personnel ainsi qu'à sa réussite. Face au succès de ce partenariat, le conseil général de Seine-Saint-Denis et la Fondation BNP Paribas ont décidé de le renouveler dès cette année

et de poursuivre le programme Odyssée Jeunes jusqu'en 2014. Cette année, les collégiens et leurs professeurs ont été invités à raconter leurs expériences à travers des carnets de voyage, dont une sélection a été exposée en juin au BAL, nouveau lieu parisien dédié à l'image et au document, dont BNP Paribas est partenaire. Un jury composé de professionnels y a décerné des prix aux élèves, en présence de Claude Bartolone, président du conseil général de Seine-Saint-Denis, et d'Alain Papiasse, président de la Fondation BNP Paribas. Cette initiative, qui prolonge l'expérience, apporte une nouvelle dimension au programme Odyssée Jeunes et aspire à fédérer les groupes scolaires ayant été soutenus.

## RESPONSABILITÉ SOCIALE ET ENVIRONNEMENTALE

# Les experts du mécénat climatique

➤ POUR PLUS D'INFORMATIONS SUR LA POLITIQUE RSE DE BNP PARIBAS : [developpement-durable.bnpparibas.com](http://developpement-durable.bnpparibas.com)

Dans la continuité des engagements du Groupe pour l'environnement, la Fondation BNP Paribas renforce son action dans la lutte contre le changement climatique. Son objectif : mieux comprendre ce phénomène et les conséquences qu'il pourrait avoir sur notre environnement et nos modes de vie. La Fondation BNP Paribas soutient déjà depuis 2010 le projet Subglacior, qui consiste à remonter dans l'histoire du climat grâce à un carottage innovant de la glace en Antarctique. Elle lance aujourd'hui un nouveau programme d'une durée de trois ans, doté d'un budget de 3 millions d'euros, qui va permettre de promouvoir quatre projets supplémentaires de recherche sur le changement climatique.

### Un comité scientifique international

La Fondation BNP Paribas s'est entourée d'experts. Tous les dossiers présentés ont ainsi été soumis à un comité scientifique composé d'éminentes personnalités du monde de la recherche sur le changement climatique et représentant diverses spécialités : modélisation et dynamique du climat, paléoclimatologie, interaction océan-atmosphère, interaction forêt-climat, géologie... Parmi la cinquantaine de projets candidats, voici ceux qui ont été retenus et seront accompagnés pendant trois ans :

- **AAA**: traitement, numérisation et archivage de documents

anciens contenant des observations météorologiques afin que ces données historiques sur le climat soient accessibles aux scientifiques du monde entier;

- **eFOCE**: mise en œuvre de systèmes expérimentaux immergés pour comprendre et prévoir les conséquences de l'acidification de l'océan sur les écosystèmes marins;
- **PRECLIDE**: développement et application de méthodologies pour estimer le changement climatique sur les trente prochaines années;
- **Global Carbon Atlas**: création d'un outil en ligne qui fournira des informations complètes sur les flux de gaz à effet de serre à l'échelle du globe.



### UN PROGRAMME DE MÉCÉNAT INSCRIT DANS LE CADRE DES CLIMATE PRINCIPLES

Laurence Pessez, déléguée à la responsabilité sociale et environnementale de BNP Paribas : « Notre engagement en faveur de la lutte contre le changement climatique se traduit notamment par notre adhésion aux Climate Principles en 2010, par la prise en compte des impacts environnementaux de nos activités de financement et d'investissement, ainsi que par la mise à disposition de produits "verts" pour nos clients. Il était logique qu'il trouve son prolongement dans les actions de mécénat de la Fondation BNP Paribas. »

## BNP PARIBAS DANS LE MONDE

➤ **LANCEMENT DU PRIX FONDATION BNPPARIBAS DE L'INNOVATION SCIENTIFIQUE**



La Fondation BNPParibas soutient la Fondation pour la recherche médicale depuis plus de vingt ans. Résultat : plus de 20 équipes de recherche et près de 200 boursiers ont été accompagnés. La Fondation a souhaité

lui donner une nouvelle impulsion en lançant le Prix Fondation BNP Paribas de l'Innovation scientifique. Elle encourage des recherches innovantes, axées sur l'évolution du vivant et les innovations thérapeutiques.

Les lauréats de cette première édition 2011 sont Jean-René Cazalets et Jean-Marie Cabelguen, chercheurs à Bordeaux, pour leur projet d'orthèse robotisée visant à restaurer la mobilité du tronc. Pour financer ces recherches, au carrefour de la biologie, de l'informatique et de la robotique, l'équipe bénéficiera d'un soutien pendant deux ans (2011-2012).

➤ **BNP PARIBAS, PARTENAIRE DU NORTH SEA JAZZ FESTIVAL, LE PLUS GRAND FESTIVAL DE JAZZ EN SALLE AU MONDE**

Le North Sea Jazz Festival est né à La Hague en 1976 et a programmé, dès le départ, des légendes de renommée internationale, telles que Sarah Vaughan, Count Basie, Dizzy Gillespie et Stan Getz, aux côtés de jeunes talents et d'artistes avant-gardistes. L'édition 2011, du 8 au 10 juillet, a réuni plus de 1 000 musiciens à Rotterdam pour 150 concerts sur 13 scènes différentes, pour le plaisir de 70 000 festivaliers. Pendant trois jours se sont cotoyés New Orleans, swing, bop, free-jazz, fusion, jazz électronique, mais aussi blues, gospel, funk, soul, R&B. Au-delà de son soutien au festival, BNP Paribas et sa Fondation accompagnent le North Sea Jazz for Kids et le Prix Paul Acket. Ces initiatives visent à ouvrir la musique aux plus jeunes et à encourager des artistes en début de carrière.

[www.northseajazz.com](http://www.northseajazz.com)

➤ **BNP PARIBAS, LAURÉAT DU GRAND PRIX DE L'ASSEMBLÉE GÉNÉRALE 2011 DU CAC 40**

Ce prix récompense les entreprises qui satisfont le mieux aux plus de 80 critères d'analyse définis par un Jury coprésidé par Philippe Marini, sénateur-maire de Compiègne, rapporteur général de la commission des Finances du Sénat, et Jean-Paul Agon, président-directeur général de L'Oréal, société lauréate 2010. BNP Paribas a remporté le 2<sup>e</sup> Grand Prix et le Prix spécial du jury pour la qualité de la présentation de son business model et la lisibilité de sa stratégie.





Enregistrez l'adresse du site Web  
du Cercle des actionnaires dans  
vos favoris Internet !  
[cercle-actionnaires.bnpparibas.com](http://cercle-actionnaires.bnpparibas.com)

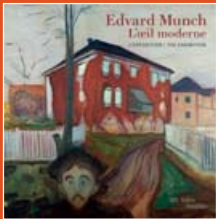
## CADEAUX

À tous ceux qui ne peuvent profiter de nos invitations, nous aurons le plaisir d'offrir, dès le mois de décembre, et selon disponibilité, les livres ou CD suivants :



### **Elles changent l'Inde, 100 photos pour la liberté de la presse Reporters sans frontières**

Après avoir été présenté en Inde en 2010, le projet photographique *Elles changent l'Inde*, créé par BNP Paribas en partenariat avec Magnum Photos pour fêter ses 150 ans de présence dans le pays, arrive en Europe. À l'occasion de l'exposition organisée au Petit Palais à Paris, BNP Paribas s'associe également à Reporters sans frontières pour faire connaître son projet à un plus grand public. L'organisation non gouvernementale publie chaque année trois albums de photographies. Le numéro de septembre sera entièrement consacré à *Elles changent l'Inde*. ■ n° 138



### **Album de l'exposition Edvard Munch au Centre Pompidou**

Souvent présenté comme un peintre du XIX<sup>e</sup> siècle, symboliste ou pré-expressionniste, Edvard Munch est envisagé ici comme un artiste du XX<sup>e</sup> siècle, pleinement inscrit dans la modernité et l'avant-garde. L'exposition propose un dialogue entre son œuvre picturale et l'intérêt qu'il portait aux formes de représentation les plus modernes de son époque : la photographie, le cinéma, mais aussi le renouveau de la mise en scène théâtrale. Retrouvez dans cet album le parcours en images d'une sélection d'œuvres de l'exposition, étoffé de textes et notices éclairants. ■ n° 139



### **CD jazz : Jacques Vidal – Fables of Mingus**

Jacques Vidal, contrebasse ; Isabelle Carpentier, voix ; Daniel Zimmermann, trombone, tuba ; Xavier Desandre-Navarre, percussions.

Jacques Vidal revient avec ce nouvel album consacré principalement à des thèmes de Charles Mingus, son inspirateur de longue date. Un très beau disque dont l'originalité est due à ses arrangements, au choix de la formation ainsi qu'aux textes, qui nous racontent la vie et la personnalité de Mingus, textes chantés et parlés, en français et en anglais. Ils sont écrits ou traduits par Isabelle Carpentier. ■ n° 140



### **CD baroque : Le Concert Spirituel – Direction Hervé Niquet**

#### **Leçons de Ténèbres à 6 voix d'hommes, Marc-Antoine Charpentier (1643-1704)**

À elles seules, les *Leçons* sont à l'image de l'évolution de la piété du Grand Siècle.

Les compositions des années 1680 sont toutes emplies de grâce ornementale, de passages chromatiques propres "à toucher le cœur"...

« Hervé Niquet livre sa conception toute virile d'une musique sacrée française trop souvent prisonnière d'une tradition de réserve. L'éclatante lumière qui s'en dégage puise sans doute à de multiples sources la ferveur de son inspiration », lit-on dans *Classica Magazine*.

Le Concert Spirituel bénéficie du soutien de la Fondation BNP Paribas depuis 2006. ■ n° 141

Pour vous inscrire, connectez-vous sur le site [www.cercle-actionnaires.bnpparibas.com](http://www.cercle-actionnaires.bnpparibas.com) et suivez le guide dans la rubrique "Formations".

## Les formations de la rentrée

Le Cercle élargit son offre de formations pour encore mieux vous satisfaire : variété des thèmes, sessions en régions et à Paris, sur Internet ou en ateliers (*lire dans l'agenda p. 7 et 14*).

### **Ateliers et Web conférences avec B\*capital!**

Afin de vous accompagner sur les marchés, B\*capital, filiale de BNP Paribas, a le plaisir de vous convier gratuitement à ses Ateliers ou Web conférences animés par ses experts des marchés financiers. Ils vous permettront de découvrir, d'échanger ou d'approfondir vos connaissances sur les Options et les Mid & Small.

#### Marchés volatils, comment couvrir votre portefeuille ?

À partir d'exemples concrets, découvrez des stratégies d'options simples à mettre en œuvre pour dynamiser ou couvrir votre portefeuille.

Intervenant: Sophie Lagarrigue Duval, Responsable équipe produits dérivés B\*capital.

#### WEB CONFÉRENCE

➤ **Mardi 20 septembre, de 18h30 à 19h15**

#### ATELIER PHYSIQUE\*

➤ **Jeudi 6 octobre, de 18h30 à 20h30**

#### Mid & Small, un marché porteur de performance à découvrir

Quels sont les critères importants pour sélectionner ces valeurs ou comment cette classe d'actifs doit-elle s'intégrer dans la gestion de portefeuille ?

Intervenant: Vincent Le Sann, Analyste financier Portzamparc.

#### ATELIER PHYSIQUE\*

➤ **Mercredi 5 octobre, de 18h30 à 20h30**

#### WEB CONFÉRENCE

➤ **Mardi 11 octobre, de 18h30 à 19h15**

\*Les ateliers physiques ont lieu dans les locaux de B\*capital, 21, boulevard Haussmann, Paris 9<sup>e</sup>.



### E-learning avec l'École de la Bourse

Faciles d'accès, les formations sont animées par une vidéo du formateur de l'École de la Bourse; vous y trouverez également un plan du cours, des supports pédagogiques, ainsi que des annexes téléchargeables. Chaque formation en ligne dure vingt à trente minutes environ. Ce trimestre, deux nouveaux modules vous sont proposés.

#### Comprendre les résultats financiers des entreprises

➤ Cette formation vous permettra d'acquérir les bases de lecture des comptes d'une entreprise ainsi que les principaux ratios boursiers qui en résultent.

#### Faut-il avoir peur des agences de notation ?

➤ Cette formation se propose de faire connaître l'activité des agences de notation et d'évaluer leur pouvoir d'influence.

Retrouvez aussi tous les avantages liés à votre carte de membre sur le site [www.cercle-actionnaires.bnpparibas.com](http://www.cercle-actionnaires.bnpparibas.com), rubrique "Nouveaux partenariats avec votre carte de membre".



**BNP PARIBAS**

La vie du Cercle des actionnaires BNP Paribas est éditée par BNP Paribas/MCQ - 16, bd des Italiens - 75450 Paris Cedex 09. Directeur de la publication: O. Dulac. Rédactrice en chef: H. Maclou. Responsable d'édition: M.-A. de Loisy. Coordination: A. Cannesson. Rédaction: L. Goldenstein, A. Cannesson, É. Freu. Conception et réalisation: LIGARIS/GENE. Chef de projet et secrétaire de rédaction: F. Pelletier. Direction artistique: É. Daumont. Maquette: V. Escriva. Impression: Groupe PPA-Mahé. Photos de couverture: Olivia Arthur/Magnum Photos, M. Brescia, J.-P. Estournet, H. Maclou. Dépôt légal: à parution. Imprimé sur Cocoon silk 100 % fibres recyclées.