

La vie du Cercle

DES ACTIONNAIRES BNP PARIBAS

*Chers
actionnaires,*

Le Cercle a pour objectif de favoriser l'information, le dialogue et le partenariat entre BNP Paribas et la communauté de ses actionnaires. La vie du Cercle vient donc compléter La Lettre financière ; elle vous propose de participer à des manifestations culturelles, à des formations et à des réunions d'information. L'adhésion au Cercle est automatique pour les actionnaires détenteurs en début d'année, sur un ou plusieurs comptes du même foyer, d'au moins 200 titres BNP Paribas.



Cie 111, « Plus ou moins l'infini ». © Aglaé Bory.

Une rentrée sous le signe de la diversité

Chaque quadrimestre, nous nous attachons à vous proposer un éventail varié de manifestations. Grâce aux actions que mène la Fondation BNP Paribas, notamment dans les domaines culturel et scientifique, nous enrichissons considérablement le prisme d'une coloration spécifique, qui allie l'ancien et le moderne.

Placée sous l'égide de la Fondation de France, la Fondation BNP Paribas favorise le dialogue entre le monde bancaire et son environnement culturel ou social. Carrefours d'échanges et de découvertes, elle exprime sur un autre registre les valeurs de BNP Paribas : l'ambition, l'engagement, la créativité et la réactivité.

Dans le domaine culturel, la Fondation BNP Paribas s'attache à préserver et à faire connaître les richesses des musées et à encourager l'expression artistique, en particulier dans des disciplines peu aidées par le mécénat d'entreprise : la danse contemporaine, les nouveaux arts du cirque et le jazz.

Dans le domaine de la santé, elle épaula des chercheurs et médecins oeuvrant sur le double front de la recherche médicale et de ses applications cliniques. En matière de solidarité, la Fondation soutient des projets pilotes - tel le Projet Banlieues - en faveur de la réinsertion sociale et de la lutte contre l'exclusion. En outre, son programme « Coup de pouce aux projets du personnel » encourage les actions de solidarité dans lesquelles des salariés sont impliqués à titre personnel.

Le Cercle est très fier de contribuer au rayonnement des actions de la Fondation BNP Paribas en vous invitant à découvrir quelques uns de ses partenaires : des artistes passionnés dont l'exigence n'a d'égal que le talent et qui savent nous éblouir.

Pour en savoir plus sur la Fondation BNP Paribas et ses engagements : www.mecenat.bnpparibas.com

Très bonne lecture.

Hélène Maclou

invest.bnpparibas.com BNP Paribas en actions : 0 800 666 777

n° 57

■ Septembre 2007

La banque d'un monde qui change



BNP PARIBAS

Focus

Hervé Billaut, pianiste



Hervé Billaut

J'ai rendez-vous avec Hervé Billaut à Marseille, sur le lieu d'enregistrement de son prochain album. L'adresse est surprenante : une institution religieuse. Un peu déroutée, j'ai eu la chance d'être aidée par sœur Saint-Michel et conduite en triporteur au « studio » : la chapelle où trône un imposant piano, installé en plein centre pour l'occasion.

Explication : le producteur, ingénieur son, passionné de musique, recherche toujours une acoustique naturelle pour favoriser une prise de son la plus pure possible. Le format de super audio CD (SACD) permet une restitution la plus fidèle de celle qu'on aurait en salle de concert.

INTERVIEW

Hervé, quel répertoire pour ce nouveau CD ?

Gabriel Fauré : Premier Nocturne / Ballade en fa dièse / Sixième Nocturne / Thème et Variations / Préludes / Treizième Nocturne

Hervé, la BNP (à l'époque), a tout de suite reconnu votre talent et vous a soutenu avant même votre 3^{ème} Grand Prix Marguerite Long (ce qui l'a conduit à un partenariat avec ce prestigieux concours). Pouvez-vous nous dire comment ça s'est traduit ?

C'est un lien fidèle, un soutien affectif, beaucoup plus qu'un parrainage professionnel. A l'époque, je me produisais six à sept fois par an dans des concerts organisés par la BNP. Pourtant, la BNP m'a encouragé à accepter de faire mon service militaire en tant que pianiste sur le porte-hélicoptères « La Jeanne d'Arc » en me proposant de donner plus de concerts à mon retour. Quel beau cadeau.

Les liens tissés se sont perpétués et BNP Paribas a toujours été là dans les moments forts et parfois délicats comme la sortie d'un disque.

A une époque où le marché du disque connaît des hauts mais surtout des bas, le pré-achat de CD par un mécène constitue un réel soutien et incite les producteurs à prendre des risques sur des répertoires plus audacieux.

RAPIDE BIOGRAPHIE

Pour Hervé, être musicien, c'est dépasser sa brillante technique pianistique pour créer un univers de sensations, d'impressions, de couleurs. Il sait transmettre cette exigence de concertiste et n'a pas tardé à devenir un pédagogue recherché : il enseigne au Conservatoire National de Région de Lyon et au Conservatoire National Supérieur de Musique et de Danse de Paris.

Mais le professeur est passé par un rigoureux apprentissage : il étudie auprès de Germaine Mounier et Jean Hubeau à Paris, obtient à seize ans les plus hautes récompenses du Conservatoire. Il a remporté le troisième Grand Prix Marguerite Long, parmi de nombreuses distinctions dans d'importants concours internationaux.

Puis il fait le tour du monde à bord de la Jeanne d'Arc et interprète Mozart, Chopin, Schumann, Debussy, Ravel...

Pour en savoir plus, www.hervebillaut.com

Formations

■ LILLE

Les mécanismes boursiers

Jeudi 18 octobre
de 14h30 à 17h30 – n°1

La gestion de portefeuille

Mardi 13 novembre
de 14h30 à 17h30 – n°2

Nouvelles techniques de gestion, premiers résultats

Les gestions passives ou de style, la multi-gestion, la gestion alternative sont employées depuis plusieurs années par les principaux institutionnels qui font appel à un grand nombre de sociétés de gestion spécialisées. Quels sont les résultats obtenus et les investisseurs particuliers peuvent-ils en tirer des leçons pour la gestion de leurs portefeuilles ?

Mardi 27 novembre
de 14h30 à 17h30 – n°3

Concerts

Avec le soutien de la Fondation BNP Paribas

Piano aux Jacobins
Mu-Ye-Wu

■ TOULOUSE

Lundi 17 septembre en soirée – n°4

■ BORDEAUX

Mardi 23 octobre en soirée – n°5

■ ROUEN

Musique baroque

Opus 14, ensemble vocal et instrumental
Opus 14 a retrouvé la manière dont les cantates étaient jouées à l'époque où Bach était Cantor à Leipzig. Il allie un mariage de tradition et de modernité avec un plaisir de la découverte et de l'exigence artistique.

Jeudi 11 octobre en soirée – n°6

■ MONTPELLIER

Festival « Les Internationales de la guitare »

Opéra Comédie

Boulou et Elios Ferré, guitares, invitent Georges Moustaki, Lionel Belmondo, Michel Portal, Ricardo del Fra, Maurice Vander, Lionel Suarez.

Samedi 13 octobre à 20h30 – n°7

Avec le soutien de la Fondation BNP Paribas

Jazz vocal

Elisabeth Kontomanou

■ LANNION

Mardi 16 octobre en soirée – n°8

■ SAUMUR

Mercredi 17 octobre en soirée – n°9

Les Nouveaux Virtuoses

David Galoustov et Pierre Fouchenneret, violons

■ TROYES

Mardi 16 octobre à 20h30 – n°10

■ ROUEN

Mercredi 28 novembre à 20h30 – n°11

■ NANCY

Association Lorraine de Musique de Chambre

Dame Felicity Lott, Graham Johnson, piano

Wolfgang Amadeus Mozart, Kurt Weill...

Lundi 22 octobre à 20h30 – n°12

Salle Poirel

La Nuit de la Guitare

Samedi 10 novembre à 20h30 – n°13

Lang Lang, piano

Mozart, Chopin, Schumann, Rachmaninov, Liszt

Mardi 20 novembre à 20h30 – n°14

■ LILLE

Avec le soutien de la Fondation BNP Paribas

Pianos Festival

Dimanche 18 novembre – n°15

■ BREST

Classique

Hervé Billaut, piano, avec l'ensemble « Entre Sable et Ciel »

Ravel : Concerto en sol

Dimanche 18 novembre à 17h – n°16

■ ALENÇON

Jazz

Moutin Reunion Quartet

François Moutin, contrebasse, Pierre de

Bethmann, piano, Rick Margitza, saxophone,

Louis Moutin, batterie

Vendredi 23 novembre à 20h30 – n°17

■ CHAMBERY

Classique

Théâtre Charles Dullin

Hervé Billaut, piano et les solistes de l'Orchestre de l'Opéra de Lyon

Quintettes de Mozart et Beethoven

Samedi 8 décembre à 17h – n°18

Art de la scène

Avec le soutien de la Fondation BNP Paribas

■ LYON

Maison de la Danse

« Kirikou et Karaba » Comédie musicale

Création mondiale en résidence à

la Maison de la Danse

Un grand spectacle pour tout public.

Jeudi 20 septembre à 20h30 – n°19

Philippe Combes, Compagnie Cave Canem

Danse contemporaine

Mercredi 28 novembre à 19h – n°20

■ ELBEUF

Cirque ici, Johann Le Guillerm

« Secret »

Alchimiste de cirque, artiste virtuose, Johann Le Guillerm crée un monde de forces, de tensions de toute beauté. Son art et ses recherches semblent nous donner le pouvoir d'arpenter certaines faces cachées du monde.

Mercredi 21 novembre en soirée – n°21

■ BESANÇON

Compagnie 111

« Plan B »

Des glissements d'acrobate, un plan mobile

– incliné, horizontal, vertical – , quelques balles

blanches en suspens, lumière et musique en

perpétuelle métamorphose sont quelques éléments de Plan B.

Mardi 23 octobre à 20h30 – n°22

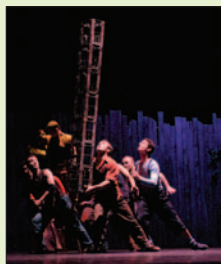
■ MARSEILLE

Compagnie Kelemenis

« Pasodoble »

La dernière création de Michel Kelemenis, avec six danseurs, est une joute entre la danse et la musique, entre expression populaire et expression savante.

Samedi 24 novembre à 20h30 - n°23



Cie Käfig « Terrain vague »
© Michel CALVACA /
KR-Images Presse

Compagnie Käfig

« Terrain vague »

Dans un espace ludique et coloré, ouvert à tous les possibles, les danseurs hip hop rejoints par des artistes issus du théâtre et des arts de la piste rivalisent d'audace et de virtuosité.

■ CHATEAU-GONTHIER

Mercredi 12 décembre

à 20h30 - n°24

■ AMIENS

Mercredi 19 décembre à 20h30 - n°25

Promenades découvertes

Découvrez les faces cachées du patrimoine français dans les grandes villes de l'hexagone, avec les auteurs des ouvrages parus aux éditions « Les beaux jours ».

■ MARSEILLE

« Marseille insolite »

Avec François Thomazeau

Lundi 24 septembre à 10h - n°26

■ LYON

« Lyon secret et insolite »

Avec Gérard Corneloup

Jeudi 27 septembre à 15h - n°27

■ TOULOUSE

« Toulouse secret et insolite »

Avec Sonia Ruiz et Corinne Clément

Lundi 1er octobre à 14h30 - n°28

■ BORDEAUX

« Bordeaux secret et insolite »

Avec Philippe Prévôt

Mercredi 10 octobre à 15h - n°29

■ LILLE

« Lille secret et insolite »

Avec Eric Maitrot

Vendredi 12 octobre à 15h - n°30

Visites guidées

■ NANTES

Musée d'Histoire de Nantes, Château des ducs de Bretagne

Exposition « Anne de Bretagne, une histoire, un mythe »

Reine de France à deux reprises, par alliances successives avec Charles VIII et Louis XII, Anne de Bretagne reste la figure emblématique du château des ducs de Bretagne. Au fil de l'exposition, les images contrastées de cette légende s'éclaircissent, entre histoire et mythe.

Lundi 24 septembre à 11h15 - n°31



■ NICE

Musée d'Art Moderne et d'Art Contemporain

Niki de Saint-Phalle

Présentation d'œuvres restaurées avec le soutien de la Fondation BNP Paribas

Mardi 9 octobre à 18h30 - n°32

■ BORDEAUX

Musée d'Aquitaine

Exposition « Le rugby, c'est un monde ! »

L'exposition nous conte l'histoire du jeu, à travers sa naissance dans les collèges anglais, sa diffusion internationale, son arrivée en France et son évolution.

A quoi s'ajoute l'ancrage de

ce sport dans la culture du sud-ouest : l'économie, la politique et la sociologie d'Aquitaine ont grandi au rythme effréné d'une passion.

Mercredi 10 octobre à 11h - n°33



Exposition « Le rugby, c'est un monde ! »
© Musée d'Aquitaine de Bordeaux

■ PICARDIE

Abbayes de Longpont et de Saint-Jean aux Bois

Deux chefs d'œuvre médiévaux en Picardie : la grandiose abbaye de Longpont (dans l'Aisne) et l'église gothique et la salle capitulaire de Saint-Jean aux Bois, à l'orée de la forêt de Compiègne, et au cœur d'un des plus beaux villages de France. A Longpont, découverte de l'étonnante poterie et des ruines spectaculaires de l'église gothique, puis visite intérieure des bâtiments conventuels gothiques et classiques.

Jeudi 11 octobre de 14h à 17h30 - n°34

■ MÂCON

Château des Ravatys

Visite du domaine et des chais

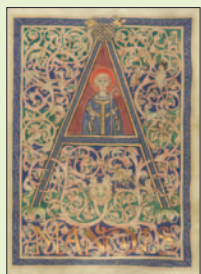
Au pied de la célèbre colline de Brouilly, cœur du Beaujolais, le château des Ravatys, domaine viticole très ancien, fut acheté par un ingénieur polytechnicien, Auguste Solet, au milieu du 19^{ème} siècle. Le château a été légué à l'Institut Pasteur de Paris, fondation privée à but non lucratif.

Pour en savoir plus : www.pasteur.fr

Mardi 16 octobre à 14h30 - n°35

■ VALENCIENNES

Avec le soutien de BNP Paribas



Page Tapi, vie de Saint Amand (12^{ème} siècle)
© Ville de Valenciennes
Photo : François Leclercq.

Exposition « La représentation de l'invisible Trésors de l'enluminure romane en Nord-Pas de Calais »
Les manuscrits romans exposés sont de véritables chefs-d'œuvre médiévaux. Les enluminures témoignent de l'essor artistique de la région entre le 10^{ème} et le 12^{ème} siècle et reflètent la vitalité de l'imaginaire chrétien de cette époque.

Jeudi 18 octobre à 18h30 - n°36

■ NANCY

Avec le soutien de BNP Paribas

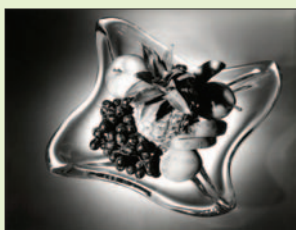
Musée des Beaux-Arts

Exposition « Daum et l'esthétique des années 1950 »

La collection Daum est l'un des fleurons du musée, qui a choisi de mettre en valeur les années 50 dans une exposition qui rassemble plus d'une centaine de pièces ou ensembles en cristal.

Jeudi 18 octobre à 18h - n°37

(date et horaire susceptibles de modification)



Pierre Jahan, Coupe Héliade, photographie / Musée des Beaux-Arts de Nancy

■ LYON

Musée des Beaux-Arts

Exposition « Le Plaisir au dessin »

Le propos de cette exposition est de montrer les gestes du dessin pour faire sentir en eux les élans de ce plaisir du corps dessinant. Un ensemble exceptionnel de cent cinquante dessins sont présentés, du 16^{ème} siècle à nos jours.

Jeudi 25 octobre à 11h - n°38

Musée des Tissus et des Arts décoratifs

Exposition « L'esprit d'un siècle. La soierie lyonnaise 1800-1914 »
La soierie lyonnaise connaît au cours du 19^{ème} siècle une étonnante gloire en France comme à l'étranger. Le musée propose une évocation de cette période faste.

Jeudi 25 octobre à 14h30 - n°39



Gourd, 1889.
Tulipes hollandaises (dragonnes) sur fond noir.



Manufacture les Petits Fils de C.L.J. Bonnet et Cie
Roses trémières. 1900.

■ ROUBAIX

La Piscine

Exposition « Chagall et la céramique »

Dans son atelier d'Antibes, Chagall a travaillé de multiples thématiques : couples, religion, cirque, fables de la Fontaine, monuments, nus, mythologie, natures mortes... et ce, sur de multiples supports : le dessin, la gravure, la peinture et, non des moindres, la céramique. L'artiste y puise inspiration et réflexion esthétique, pour créer quelques deux cent vingt pièces uniques.

Mardi 13 novembre à 11h15 - n°40

■ CAEN

Avec le soutien de BNP Paribas

Exposition « Charles Mellin, un Lorrain entre Rome et Naples »

Charles Mellin, peintre lorrain, occupa une place de premier plan sur la scène artistique européenne et fut l'une des personnalités les plus importantes des foyers romains et napolitains de la première moitié du 17^{ème} siècle.

Jeudi 15 novembre à 18h30 - n°41

Tennis

■ METZ

Open de Moselle 2007

Lundi 1er octobre - n°42

Mardi 2 octobre - n°43

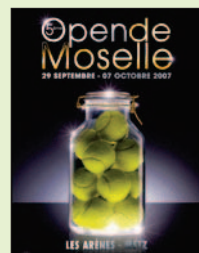
Mercredi 3 octobre - n°44

Jeudi 4 octobre - n°45

■ LYON

Grand Prix de Tennis de Lyon

Mercredi 24 octobre - n°46



Danse

Avec le soutien de la Fondation BNP Paribas

■ PONTOISE

Festival baroque

Compagnie Les Fêtes Galantes,

« Que ma joie demeure »

Chorégraphie, Béatrice Massin

Musique, Jean-Sébastien Bach

Si le corps du danseur était un instrument de musique... un dialogue de plaisir entre la musique et la danse.

Jeudi 11 octobre à 21h – n°47

■ BEAUVAIS

Compagnie Les Fêtes Galantes,

« Un voyage d'hiver »

Chorégraphie, Béatrice Massin

Musique, Schubert

Les danseurs et les deux musiciens, chanteur et pianiste, forment un groupe amical, à l'identique de celui des Schubertiades, auditoire exclusif de l'œuvre du vivant de Schubert.

Lundi 19 novembre en soirée – n°48

Visites guidées



© Musée Maurice Denis, Autoportrait de Maurice Denis

■ SAINT-GERMAIN-EN-LAYE

Musée Maurice Denis

« Le Prieuré » est installé dans l'ancienne maison de l'artiste, un imposant bâtiment dont la construction remonte à Madame de Montespan. Il est consacré aux artistes symbolistes et nabis, à Maurice Denis et à son temps.

Mercredi 19 septembre à 15h45 – n°49

■ SCEAUX

Le château et son parc

Au cœur du domaine de Sceaux et au sein du château, peintures, arts graphiques, céramiques et mobilier retracent l'histoire de l'Île-de-France du 17^{ème} au milieu du 20^{ème} siècle : le domaine, les résidences royales et princières, la céramique et les paysages peints... Le parc offre parterres et alignements de Le Nôtre, reconstitués d'après des dessins.

Vendredi 12 octobre à 15h30 – n°50

■ THOMERY (10 km de Fontainebleau)

Thomery, l'architecture des vignes

Thomery a été célèbre pour son raisin de table, le Chasselas, et son mode de conservation. A la fin du 19^{ème} siècle, plus de 800 tonnes de raisin étaient

expédiées sur Paris. Toute l'architecture du village raconte encore ce passé lié à la vigne.

Vendredi 19 octobre à 15h – n°51

■ NOGENT-SUR-SEINE

Le château de la Motte Tilly et l'abbaye de Paraclet

Superbe exemple de grande demeure du règne de Louis XV, le château de la Motte Tilly a été édifié à partir de 1754 pour les frères Terray. Le château renferme un remarquable mobilier 18^{ème}. Non loin de là, se tiennent les vestiges de l'ancienne abbaye du Paraclet érigée par Abélard, dont Héloïse fut la première abbesse.

Lundi 5 novembre à 14h30 – n°52



Château de la Motte Tilly

■ VERSAILLES

Exposition « Quand Versailles était meublé d'argent »

Pour la première fois, le château de Versailles fait revivre le faste des décors du règne de Louis XIV dans le cadre historique du grand appartement et de la galerie des glaces.

Vendredi 30 novembre à 9h30 – n°53

Vendredi 30 novembre à 10h15 – n°54

Vendredi 7 décembre à 9h30 – n°55

Vendredi 7 décembre à 10h15 – n°56



© C. Milet, Château de Versailles, table et guéridon

Conférences

CONFÉRENCES SCIENTIFIQUES

Chaque mois, des scientifiques de l'Institut Pasteur présentent leurs travaux de recherche. A la portée de tous, ces conférences sont des occasions uniques pour comprendre les « Mystères de la science médicale », ainsi que les enjeux de santé en France et dans le monde. Venez rencontrer les chercheurs de l'Institut Pasteur, ils seront heureux de répondre à vos questions.

Pour en savoir plus www.pasteur.fr

Cerveau et dépendances : Le cas du tabac

Le tabac crée un état de dépendance. Analyser les mécanismes de celle-ci est essentiel pour trouver les moyens d'agir avec plus d'efficacité dans l'aide à l'arrêt du tabac.

Mardi 2 octobre à 14h30 - n°57

Surdité héréditaire : quelles avancées ? quelles perspectives ?

Les surdités sont le plus souvent dues à des atteintes de l'organe sensoriel auditif. Aujourd'hui, élucider les causes des surdités tardives, prévenir ou freiner leur développement sont les nouveaux défis de ce champ de recherche.

Mardi 6 novembre à 14h30 - n°58

Ulcères duodénaux et cancers gastriques, les conséquences d'une longue cohabitation avec « Helicobacter pylori »

Les données épidémiologiques, thérapeutiques, moléculaires et cellulaires récentes soulignent le rôle majeur de « H.pylori » dans la genèse des cancers gastriques qu'il devrait être possible de prévenir.

Mardi 4 décembre à 14h30 - n°59

Formations

■ Planète Bourse

Qui sont les principaux acteurs de la finance ? Régulateurs, entreprises de marché, gérants, analystes financiers « sell et by side », économistes, stratégestes, déontologues, brokers ... Cette formation décrit le mode d'intervention de chacun d'eux et montre les interactions existantes.

**Vendredi 5 octobre
de 14h30 à 17h30 - n°60**

Le rôle des différents fonds d'investissement

Hedge funds, fonds spécialisés en LBO ou en « private equity », fonds de réserve, mutual funds : quel rôle jouent ces différents fonds d'investissement dans l'économie ? Cette session se donne comme objectif de présenter les principales stratégies boursières et financières utilisées pour créer de la valeur, mais également d'en mesurer les limites.

**Vendredi 26 octobre
de 14h30 à 17h30 - n°61**

OPA/OPE

Ces différentes opérations boursières impactent significativement les valeurs détenues dans les portefeuilles. Cet exposé se donne pour but de mieux faire connaître les possibilités de défense des entreprises attaquées (actionnariat salarié, bons Breton, droits de vote double, augmentation de capital ...)

**Vendredi 9 novembre
de 14h30 à 17h30 - n°62**

Conférence sur les perspectives économiques

Philippe d'Arvisenet, directeur des études économiques de BNP Paribas

Lieu de la conférence : BNP Paribas, boulevard des Italiens

Jeudi 6 décembre à 18h - n°63

Concerts

■ LE MUSÉE DE LA VIE ROMANTIQUE

L'Association des amis du musée et le Cercle des actionnaires vous invitent à assister à un cycle de concerts et conférences : les lundis romantiques de l'Hôtel Scheffer - Renan.

Pour en savoir plus www.vie-romantique.paris.fr

David Saliamonas, piano

**Lundi 15 octobre
à 19h30 - n°64**

Soirée littéraire

Gonzague Saint-Bris

**Lundi 12 novembre
à 19h30 - n°65**

Agnès Host, chant, Michel Hermon, chant, Christophe Brillaud, piano

Marie-Christine Vila, auteur de « La musique à Paris », aux éditions Parigramme.

Répertoire autour de Paris : Satie, Ravel, Poulenc, Piaf...

Lundi 26 novembre à 19h30 - n°66



Le Musée de la Vie romantique dans le quartier de la Nouvelle Athènes

Cinéma

Véra Tsybakov, piano

Ravel, Prokofiev

Lundi 10 décembre à 19h30 – n°67

Pascal Amoyel, piano

Liszt, Chopin

Lundi 7 janvier à 19h30 – n°68

JAZZ

■ THÉÂTRE DE L'ATHÉNÉE

François Couturier, piano ; Jean-Paul Celea, contrebasse ; Daniel Humair, batterie

Lundi 1^{er} octobre à 20h30 – n°69

■ SUNSET & SUNSIDE

Boulou et Elios Ferré, guitares ; Lionel Belmondo, saxophone ; Stéphane Belmondo, trompette

Vendredi 26 octobre à 21h30 – n°70

■ INSTITUT PASTEUR

Tigran Hamasyan, piano ; François Moutin, contrebasse ; Louis Moutin, batterie

Mardi 13 novembre à 20h30 – n°71

■ NEW MORNING

Moutin Reunion Quartet

François Moutin, contrebasse ; Pierre de Bethmann, piano ; Rick Margitza, saxophone ; Louis Moutin, batterie

Pour en savoir plus : www.moutin.com

Lundi 19 novembre à 21h – n°72

■ DUC DES LOMBARDS

Jacques Vidal en septet

Frédéric Sylvestre, guitare ; Manuel Rocheman, piano ; Simon Goubert, batterie ;

Daniel Zimmerman, trombone ; Eric Barret, saxophone ; Pierrick Pedron, saxophone

Jeudi 10 janvier à 20h30 – n°73

CLASSIQUE

■ SALLE GAVEAU

Récital Giancarlo Crespeau

Lundi 8 octobre à 20h30 – n°74

Buenos Aires Madrigal – La Chimera

Mercredi 17 octobre à 20h30 – n°75

■ AVANT-PREMIÈRE

En partenariat avec mk2.



« Un homme perdu » de Danielle Arbid

Avec Melvil Poupaud, Alexander Siddig, Darina Al Jouni

Présenté à la Quinzaine des Réalisateurs de Cannes 2007

En présence de Danielle Arbid, Melvil Poupaud, Alexander Siddig

Compte tenu de la date, n'hésitez pas à vous inscrire en laissant un message au 0 800 666 777 ou sur internet.

Pour en savoir plus : www.mk2.com

Mardi 11 septembre à 20h30 – n°76

« Le Kid » de Charlie Chaplin

Version restaurée en haute définition

A l'occasion du 30^{ème} anniversaire de la mort de Chaplin, mk2 se mobilise autour de Charlot.

Inscription possible pour 4 personnes

Samedi 10 novembre à 11h – n°77

■ EN PARTENARIAT AVEC LA
CINÉMATHÈQUE DE LA DANSE
Katherine Dunham

Toute la démarche de Katherine Dunham (1912-2006) est présentée : de ses premiers films ethnographiques réalisés à Haïti ou en Martinique à ses heures de gloire pour les studios hollywoodiens.

Pour en savoir plus :

www.lacinemathequedeladanse.com

Lundi 17 septembre à 20h30 – n°78

Carte blanche à Jean-Claude Gallotta

Venu des Beaux-Arts, Jean-Claude Gallotta découvre le travail de Merce Cunningham en 1978 à New York. A son retour, il fonde avec Mathilde Altaraz le Groupe Emile-Dubois, qui s'insère en 1981 dans la Maison de la Culture de Grenoble.

Lundi 15 octobre à 20h30 – n°79

■ AFRIQUE(S)

En association avec l'Atelier de Paris-Carolyn Carlson

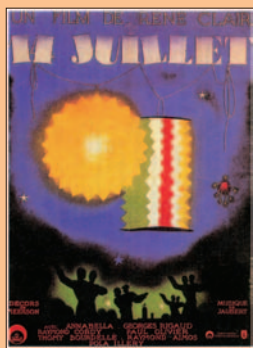
Fondé en 1999 à la Cartoucherie de Vincennes par la danseuse et chorégraphe américaine Carolyn Carlson, l'Atelier de Paris organise des cycles consacrés à un pays ou une zone géographique. Soirée en forme de parcours filmique de danses contemporaines du continent africain.

Lundi 5 novembre à 20h30 – n°80

■ CINÉMA DU MONDE

Nous vous proposons de découvrir un pays au travers d'un film, suivi de débats animés par un journaliste et une personnalité du pays concerné. Ce trimestre, nous vous proposons de découvrir l'Égypte.

Mardi 4 décembre à 14h30 - n°81



■ REVISITEZ LES ÉTERNELS DU 7^{ÈME} ART « Quatorze juillet » de René Clair

Avec Annabella, Paul Ollivier, Georges Rigaud
Invité : Claude Dubois, auteur de « Le Paris populo », octobre 2007, éditions Parigramme.

Mardi 23 octobre à 20h - n°82

Visites guidées

MONUMENTS, MUSÉES ET SITES

■ Musée Rodin

C'est parce que Rodin promit de donner ses œuvres à l'Etat que le gouvernement décida de créer ce musée. Rodin s'installa dans l'hôtel Biron en 1908.

Mardi 9 octobre à 11h - n°83

■ Musée de l'Assistance Publique

Le musée est installé dans l'ancien hôtel de Miramion, il a été créé en 1934, fermé puis rouvert en 1974. La médecine et son évolution y sont évoquées ainsi que les œuvres de charité depuis le Moyen-Age jusqu'au 19^{ème} siècle.

Mercredi 24 octobre à 11h - n°84

■ L'hôtel de Sagan-Monaco

Actuelle résidence de l'Ambassadeur de Pologne, l'hôtel a été construit par Brongniart en 1774 pour Marie-Catherine de Brignole, princesse de Monaco.

Samedi 27 octobre à 11h - n°85

■ L'hôtel de la Païva

Construit en 1866 pour « une reine de la vie parisienne », il accumule les marbres polychromes, les bronzes dorés, les stucs et les peintures allégoriques à la gloire de la féminité.

Dimanche 28 octobre à 10h - n°86

■ Hôtel de Lauzun

Au coeur de l'Île Saint-Louis, il hébergea Baudelaire et Théophile Gautier, et reste l'un des seuls hôtels particuliers du 17^{ème} siècle : il est classé grâce à son célèbre cabinet des glaces, ses boiseries, peintures, plafonds et décors d'époque.

Mardi 30 octobre à 14h30 - n°87

■ L'appartement d'Auguste Comte et ses salons « hantés »

Visite d'un lieu insolite et méconnu, l'appartement bourgeois où vécut le philosophe Auguste Comte, avec sa fidèle gouvernante et le souvenir de son grand amour, Clotilde de Vaux.

Mercredi 21 novembre à 15h - n°88

■ L'Espace Dali

Au coeur du Montmartre pittoresque, l'Espace Dali présente la seule exposition permanente en France consacrée au maître du surréalisme, et plus particulièrement à ses sculptures et gravures.

Lundi 26 novembre à 16h30 - n°89

Lundi 26 novembre à 17h - n°90



Espace Dali

■ L'hôpital Saint-Louis et le musée des moulages

Découverte du Quadrilatère de 1606 dont l'architecte fut peut-être le même que celui de la place des Vosges et visite de l'étrange et impressionnante collection des moulages de cire dermatologiques. Une curiosité !

(N.B. : les enfants ne sont pas admis)

Mercredi 28 novembre à 11h - n°91

■ Le cabinet des Médailles de la Bibliothèque Nationale, site Richelieu

Grand camée de France, coupe de Chosroès, trône de Dagobert et bien d'autres objets composent un étonnant Cabinet de Curiosité dont les principaux éléments proviennent des collections royales ou de Saint-Denis, Chartres, la Sainte-Chapelle ...

Lundi 3 décembre à 15h - n°92



Cour intérieure de la Sorbonne

■ La Sorbonne

Après d'importants travaux, la Sorbonne est rouverte. On y retrace l'histoire de l'université parisienne et vous découvrirez les parties fermées au public.

Mercredi 5 décembre à 15h - n°93

(Date susceptible de modification)

■ Les salons du Conseil d'Etat

En 1871, le gouvernement décida d'installer le Conseil d'Etat au Palais-Royal. Etabli temporairement à Versailles, le Conseil d'Etat ne vint au Palais-Royal qu'en 1875.

Samedi 15 décembre à 14h30 - n°94

PROMENADES, VISITES DE QUARTIERS

■ Montmartre

A la découverte d'un quartier qui recèle bien des surprises.

Mardi 25 septembre à 10h30 - n°95

Mardi 2 octobre à 10h30 - n°96

■ Autour du Parc Monceau

Promenade historique et architecturale autour du jardin de Philippe-Egalité.

Mercredi 26 septembre à 15h - n°97

■ Paris, les lieux de la résistance

Avec Anne Thoraval, auteur du livre du même nom, aux éditions Parigramme.

L'auteur a recherché les adresses des planques, des dépôts de tracts, de journaux, de matériel, des différents lieux où se sont réunis les résistants parisiens.

Jeudi 4 octobre à 15h - n°98



■ Sur les traces de Madame de Sévigné

Evocation de Madame de Sévigné au musée Carnavalet ainsi que dans le Marais où elle vécut.

Jeudi 4 octobre à 11h - n°99

■ La rue Mouffetard, le couvent des Spiritains, le collège des Irlandais...

Les bouleversements de l'histoire ont marqué ce quartier et laissés des empreintes à découvrir aux détours de petits passages.

Lundi 15 octobre à 15h - n°100

■ Mozart à Paris

De l'hôtel de Beauvais aux salons de l'hôtel de Soubise

Mozart, sa sœur et son père furent hébergés par le comte d'Eyck, ministre de Bavière, à l'hôtel de Beauvais, lors de leur premier voyage. Il séjourna également à deux reprises dans le somptueux décor rocaille de l'hôtel de Soubise.

Lundi 29 octobre à 15h - n°101

NOUVEAUTÉ

■ Les rendez-vous du Louvre

A l'occasion de la sortie de la nouvelle parution trimestrielle du musée du Louvre, Grande Galerie, en coédition avec Beaux-Arts Magazine, nous vous proposerons chaque trimestre une visite guidée sur l'un des thèmes développés dans la revue. Ce trimestre sera consacré à la peinture vénitienne au 16^{ème} siècle.

Mercredi 3 octobre à 18h - n°102

Mercredi 3 octobre à 19h - n°103

Expositions

■ MUSÉE D'ORSAY

Image de la femme à Orsay

Autour du thème séculaire de l'image de la femme, cette visite vous fera découvrir ses différents aspects traités par les artistes du 19^{ème} siècle. A la fois scandaleuse chez Clésinger, Carpeaux, Courbet ou Manet, femme-enfant chez Degas, femme « des colonies » chez Cordier, d'inspiration régionaliste chez Gauguin, Cézanne ou Van Gogh. Nous aborderons également le thème de la séduction avec les bijoux que leur confectionnait Lalique, pour finir avec la femme artiste telle que Rosa Bonheur ou Camille Claudel.

Jeudi 20 septembre à 15h - n°104

Dates et horaires

Les dates et horaires indiqués peuvent être susceptibles de modifications à Paris et en régions.



L'été, 1563

Kunsthistorisches museum -
Gemäldegalerie, Vienne.

■ MUSÉE DU LUXEMBOURG

« Arcimboldo »

Célèbre pour ses têtes anamorphiques, Giuseppe Arcimboldo (1527-1583) reste néanmoins un peintre encore mystérieux dont le musée du Luxembourg présente la première exposition monographique au monde.

Vendredi 21 septembre à 9h - n°105
Vendredi 21 septembre à 20h15 - n°106
Vendredi 28 septembre à 9h - n°107
Vendredi 28 septembre à 20h15 - n°108

■ GALERIE D'EXPOSITION DES GOBELINS

« Trésors dévoilés 1607-2007 »

Après 35 ans de fermeture, la galerie d'exposition des Gobelins ouvre à nouveau ses portes avec une exposition inaugurale présentant des tapisseries du 17^{ème} siècle, des objets d'art des collections historiques du Mobilier National et des créations contemporaines des manufactures des Gobelins, de Beauvais et de la Savonnerie.

Samedi 13 octobre à 14h30 - n°109
Samedi 13 octobre à 16h - n°110

■ LE MUSÉE DE LA VIE ROMANTIQUE

« Face à l'impressionnisme

Jacques Henner (1829-1905)

Le dernier des romantiques »

L'exposition, la première à Paris depuis un siècle, regroupe plus d'une centaine d'œuvres du plus singulier des peintres de la deuxième moitié du 19^{ème} siècle. Contemporain des impressionnistes, Henner a su imposer avec éclat un autre chromatisme moderne.

Mercredi 17 octobre à 15h30 - n°111

■ PINACOTHÈQUE DE PARIS

« Soutine, le fou de Smilovitchi »

Grande figure de l'École de Paris, et du Montparnasse de l'entre deux guerres, Soutine offre sans doute le seul exemple dans l'École française, après Van Gogh, d'un peintre expressionniste et visionnaire.

Jeudi 25 octobre à 11h - n°112
Mardi 13 novembre à 15h30 - n°113

■ MUSÉE JACQUEMART-ANDRÉ

« Fragonard, les plaisirs d'un siècle »

L'exposition dresse le portrait d'un artiste qui a su illustrer et traduire la pensée et le goût de son siècle : entre plaisir et raffinement artistique.

Mercredi 31 octobre à 11h30 - n°114
Mercredi 31 octobre à 16h - n°115

■ MUSÉE DE LA MODE ET DU TEXTILE

« Christian Lacroix, autrement »

Christian Lacroix est invité par le musée à devenir conservateur et historien de mode. Il livre son histoire de la mode, subjective et créative. Les modèles qu'il a sélectionnés au sein d'un patrimoine riche de plusieurs siècles rencontrent les créations haute-couture d'un des plus grands noms de la mode française.

Mercredi 14 novembre à 14h30 - n°116



Guitare

Picasso, printemps 1913.

© Rmn S/P - Succession

Picasso 2007

■ MUSÉE PICASSO

« Picasso cubiste, 1906-1925 »

L'exposition a été réalisée à l'occasion du centième anniversaire de l'une des toiles les plus célèbres de Picasso, *Les Femmes d'Alger (O. J.)* ; elle dessine l'évolution du cubisme à travers le pinceau de l'artiste, entre proto-cubisme, période nègre et post-cubisme.

Jeudi 29 novembre à 14h15 - n°117

CONFÉRENCE ECLAIRAGE

■ AU GRAND PALAIS

A l'aide de diapositives, notre conférencier vous présente une exposition temporaire, un thème culturel...

Gustave Courbet

Figure déterminante de l'art du 19^{ème} siècle, Gustave Courbet fait l'objet d'une grande rétrospective au Grand Palais. Désigné comme le chef de file du mouvement réaliste, Courbet devint une référence pour toute une génération de peintres.



Le désespéré, coll. part.

Lundi 22 octobre à 10h15 - n°118

Vendredi 26 octobre à 10h15 - n°119

Tennis

■ BNP PARIBAS MASTERS À BERCY

Lundi 29 octobre - n°120

Mardi 30 octobre - n°121

Mercredi 31 octobre - n°122

Jeudi 1er novembre - n°123

Vendredi 2 novembre - n°124

Samedi 3 novembre - n°125

Dimanche 4 novembre - n°126

Pour en savoir plus : www.bnpparibasmasters.com

C'est cadeau !

À tous ceux qui ne peuvent profiter de nos invitations, nous proposons de partager nos émotions grâce à la lecture et à l'écoute. Nous vous offrirons avec plaisir dès le mois de décembre et dans la mesure des stocks disponibles :

→ À lire

- « Quand Versailles était meublé d'argent » Hors-série - Beaux Arts Magazine - n°127
- « Gustave Courbet » Hors-série - Beaux Arts Magazine - n°128
- « Arcimboldo » Hors-série - Beaux Arts Magazine - n°129

→ À écouter

- Jazz, avec le soutien de la Fondation BNP Paribas « Sharp turns » Moutin Reunion Quartet - n°130
- Classique « Bach, Mozart, Chopin, Schuman » Henry Bonamy - n°131
- Classique « Gabriel Fauré » Hervé Billaut - n°132

À vos agendas

Vos prochains rendez-vous avec le groupe BNP Paribas.

- **25 septembre** : Rencontre actionnaires : Cité internationale des Congrès de Nantes - Métropole
- **2 octobre** : Rencontre actionnaires : Centre des Congrès Pierre Baudis de Toulouse
- **8 novembre** : Publication des résultats du 3^{ème} trimestre 2007
- **16 et 17 novembre** : Salon Actionaria - Palais des Congrès de Paris

Pour laisser un message sur notre boîte vocale
(appel gratuit)

« BNP Paribas en actions » : 0 800 666 777

L'offre et la demande

Pour l'ensemble de ces manifestations, le nombre de places est limité. Les invitations, vous sont adressées, en règle générale, dix jours avant la date de la manifestation.

En revanche, si aucun élément ne vous parvient, il y a lieu de considérer que nous n'avons malheureusement pu donner suite à vos demandes.

Vous avez eu la chance d'être invité et vous ne pouvez pas venir ? Vous ferez des heureux en nous prévenant, les listes d'attente sont longues !

L'information financière et vous

Vous êtes actionnaire : BNP Paribas souhaite donc vous fournir des informations complètes, rapides et claires sur ses activités et ses résultats. Pour établir un dialogue simple entre nous, cinq possibilités vous sont offertes.

- Avec les conseillers, dans tous les points de vente du groupe BNP Paribas.
- Par Minitel, en composant le **3614 BNPPACTION**, où vous trouverez les informations récentes sur BNP Paribas, ainsi que l'évolution de l'action.
- En écrivant au service qui vous est réservé : BNP Paribas Actionnariat individuel, 3, rue d'Antin, 75002 Paris. Fax : 01 42 98 21 22.

- En vous connectant à notre site internet : <http://invest.bnpparibas.com>, au sein duquel a été aménagé un espace spécialement dédié aux actionnaires individuels.
- Si vos titres sont inscrits en nominatif pur, un numéro Vert (appel gratuit) est mis à votre disposition pour tout renseignement comme pour vos transactions : **0 800 600 700**.

MAILING LIST

Inscrivez-vous sur la *mailing list* pour être en prise directe avec l'information financière sur BNP Paribas !

Pour cela, il vous suffit de vous connecter sur notre site internet et de renseigner la rubrique « Recevoir nos communiqués ».

<http://invest.bnpparibas.com> puis **mailing list/alertes**

BNP Paribas en actions : 0 800 666777

Le
Cercle
des
Actionnaires

BNP PARIBAS